

Zeitschrift: Das Werk : Architektur und Kunst = L'oeuvre : architecture et art
Band: 12 (1925)
Heft: 2

Werbung

Nutzungsbedingungen

Die ETH-Bibliothek ist die Anbieterin der digitalisierten Zeitschriften auf E-Periodica. Sie besitzt keine Urheberrechte an den Zeitschriften und ist nicht verantwortlich für deren Inhalte. Die Rechte liegen in der Regel bei den Herausgebern beziehungsweise den externen Rechteinhabern. Das Veröffentlichen von Bildern in Print- und Online-Publikationen sowie auf Social Media-Kanälen oder Webseiten ist nur mit vorheriger Genehmigung der Rechteinhaber erlaubt. [Mehr erfahren](#)

Conditions d'utilisation

L'ETH Library est le fournisseur des revues numérisées. Elle ne détient aucun droit d'auteur sur les revues et n'est pas responsable de leur contenu. En règle générale, les droits sont détenus par les éditeurs ou les détenteurs de droits externes. La reproduction d'images dans des publications imprimées ou en ligne ainsi que sur des canaux de médias sociaux ou des sites web n'est autorisée qu'avec l'accord préalable des détenteurs des droits. [En savoir plus](#)

Terms of use

The ETH Library is the provider of the digitised journals. It does not own any copyrights to the journals and is not responsible for their content. The rights usually lie with the publishers or the external rights holders. Publishing images in print and online publications, as well as on social media channels or websites, is only permitted with the prior consent of the rights holders. [Find out more](#)

Download PDF: 14.04.2026

ETH-Bibliothek Zürich, E-Periodica, <https://www.e-periodica.ch>

SCHWEIZER MUSTERMESSE BASEL

18. bis 28. April 1925

*Nationale Frühjahrsmesse für Qualitätswaren
der schweizerischen Industrien*

ZENTRALHEIZUNGEN, WARMWASSERVERSORGUNGEN

erstellt

Telephon Selnau 49-49 * GEBR. LINCKE A.G., ZÜRICH 5 * Ausstellungsstrasse 25

ZUGERSANDSTEIN

hellgrau und blau

ist mit 73% Kieselsäuregehalt, 3,7% Wasseraufnahme und bei geringster Auflösungsfähigkeit
das wetterbeständigste Material seiner Art

Gebr. Weber, Baugeschäft, Menzingen

Telephon No. 13

Uebernahme sämtlicher Bau- und Bildhauerarbeiten unter bester technischer und fachmännischer Führung

Beim Einkauf von **TEPPICHEN** verlangt das einzige
SCHWEIZER-FABRIKAT, MARKE „BÄR“

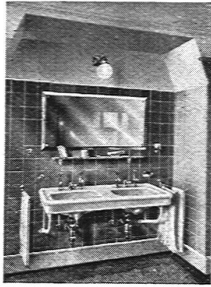
Der reichhaltige, farbige Katalog liegt in allen Teppiche
führenden Geschäften auf und wird durch die anerkannt
gediegene Ausmusterung auch Sie voll befriedigen

Schützt die einheimische Industrie

Schweizerische Teppichfabrik
ENNENDA bei Glarus



SCHUTZMARKE



E.O. KNECHT, Ing., ZÜRICH 8

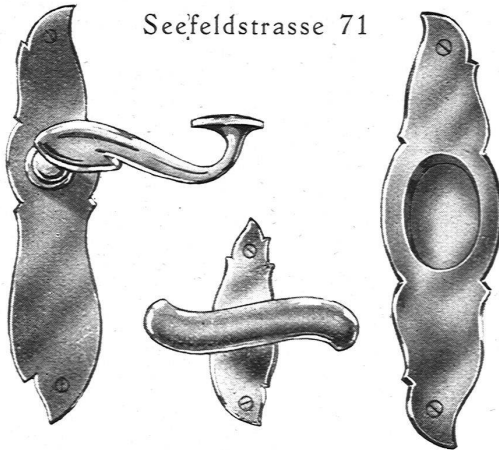
*Zentralheizungen
Warmwasserbereitungen
Sanitäre Anlagen
Ingenieurbureau*

Seefeldstrasse 27 · Privatbureau Zollikon · Telephon H. 3119

H. Staub & Co.

ZÜRICH 8

Seefeldstrasse 71



Spezialität:

Feine Baubeschläge

in allen Stilarten

ERNST HABERER & CIE

BERN / ZÜRICH

KUNSTGEWERBLICHE WERKSTÄTTEN
FÜR BILDHAUEREI UND STUCKATUREN

STUCCOLIN

hervorragendstes Erzeugnis für durchbrochene künstl. Ornamentik

OXILIN

Trockenrabitz für Kassettendecken / Gesimse Entlüftungsgitter / Unterzüge / Bogen etc. (garantiert rissfrei und sofortiges Bemalen).

Grösste Auswahl in hervorragenden Plafond- und Wanddekorationen, sowie von Einzelmotiven. Album und zeichn. Vorschläge zur Verfügung.

ANTRAGARBEITEN

und Anfertigung von Modellen künstlerischer und kunstgewerbl. Art für Fassaden, Innenräume, Gartenplastik etc.

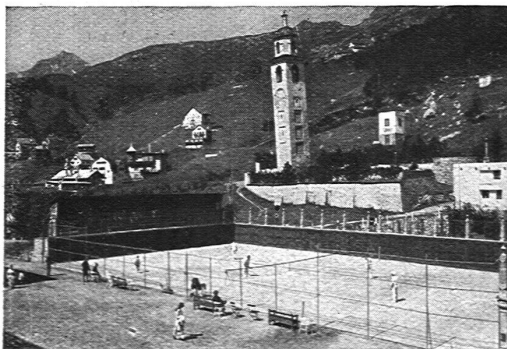
FIGÜRLICHE UND ORNAMENTALE KUNSTSTEINARBEITEN

GIPSER-, RABITZ- U. MALERARBEITEN

Dekorationsmalerei, Vergoldungen, künstl. Raumtönungen.

REPARATUREN JEDER ART

Übernahme completer Arbeiten in gediegener erstklassiger Ausführung nach eigenen oder gegebenen Entwürfen.



TENNISPLÄTZE DES KULM-HOTEL

ST. MORITZ

(6) 2 neuangelegt mit Spezialmergel 1925

*

KOMPLETTE ÜBERNAHME
SPIELFERTIGER ANLAGEN

IM IN- UND AUSLANDE

*

BRUNO WEBER, TENNISBAUGESCHÄFT

BASEL, MÜNCHENSTEINERSTRASSE 128