

Zeitschrift: Das Werk : Architektur und Kunst = L'oeuvre : architecture et art
Band: 12 (1925)
Heft: 2

Werbung

Nutzungsbedingungen

Die ETH-Bibliothek ist die Anbieterin der digitalisierten Zeitschriften auf E-Periodica. Sie besitzt keine Urheberrechte an den Zeitschriften und ist nicht verantwortlich für deren Inhalte. Die Rechte liegen in der Regel bei den Herausgebern beziehungsweise den externen Rechteinhabern. Das Veröffentlichen von Bildern in Print- und Online-Publikationen sowie auf Social Media-Kanälen oder Webseiten ist nur mit vorheriger Genehmigung der Rechteinhaber erlaubt. [Mehr erfahren](#)

Conditions d'utilisation

L'ETH Library est le fournisseur des revues numérisées. Elle ne détient aucun droit d'auteur sur les revues et n'est pas responsable de leur contenu. En règle générale, les droits sont détenus par les éditeurs ou les détenteurs de droits externes. La reproduction d'images dans des publications imprimées ou en ligne ainsi que sur des canaux de médias sociaux ou des sites web n'est autorisée qu'avec l'accord préalable des détenteurs des droits. [En savoir plus](#)

Terms of use

The ETH Library is the provider of the digitised journals. It does not own any copyrights to the journals and is not responsible for their content. The rights usually lie with the publishers or the external rights holders. Publishing images in print and online publications, as well as on social media channels or websites, is only permitted with the prior consent of the rights holders. [Find out more](#)

Download PDF: 11.01.2026

ETH-Bibliothek Zürich, E-Periodica, <https://www.e-periodica.ch>

DAS WERK / ZWÖLFTER JAHRGANG / ZWEITES HEFT

ZENTRALHEIZUNGSFABRIK
ALTORFER, LEHMANN & CIE

BERN / ZOFINGEN / ST. GALLEN / LUGANO
ZENTRALHEIZUNGEN ALLER SYSTEME · SANITÄRE ANLAGEN

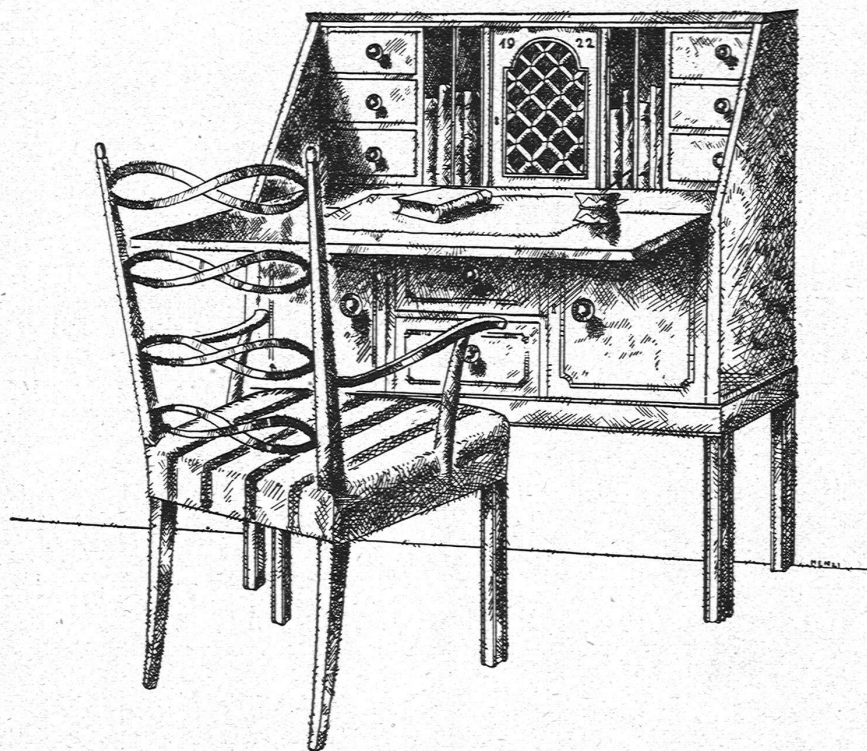
Feuer- und explosionssichere Benzintankanlagen

A U T O R Ê V E

H. Langmack
Zürich, Forchstr. 290

Architektur-Kartonmodelle

Gartenanlagen, farbig.
Transport
ohne Beschädigung.



URECH u. MÁCI ZOFINGEN
MÖBEL u. POLSTERGESTELLFABRIK

TELEPHON · 172

GEGRÜNDET 1890



HANS BRENNER & CO.
 * TAPETENHAUS *
 BLUMENRAIN 16
BASEL



**DAS AUTOMATISCHE
 SIEMENS
 FERNSPRECH-SYSTEM**
 ist das in Europa in öffentlichen und Privatanlagen
AM WEITESTEN VERBREITETE
 Kein Vermittlungspersonal / Grösste Beschleunigung
 des Fernsprechverkehrs / Tag u. Nacht betriebsbereit
 Wir liefern automatische
PRIVAT-FERNSPRECHANLAGEN
 jeden Umfanges, auch zum Anschluss an öffentliche
 Fernsprechämter
 Verlangen Sie unsere Druckschriften
SIEMENS
 Elektrizitätserzeugnisse A.G. / Abt. Siemens & Halske
LAUSANNE / BERN / ZÜRICH

KOLONIE FREIDORF BEI BASEL

AN DEN BAUTEN BETEILIGTE
 UNTERNEHMER UND
 LIEFERANTEN

CUENI & CO., LAUFEN

*Laufener Kalksteinbrüche. Alle Hausteinarbeiten
 Siehe Inserat Seite IV*

VERBAND

SCHWEIZ. PARKETTFABRIKANTEN

Bern, Parkettarbeiten in 103 Häusern

SIMON KULLY, OLTEN

*Eisenkonstruktionen und Glasdächer
 132 Glasdächer an Lauben
 Siehe Inserat Seite XXXVI*

FRÄNKEL & VOELLMY A.-G., BASEL

*Viele Schreinerarbeiten
 Siehe Inserat Seite II*

VERBAND

SCHWEIZ. ROLLADENFABRIKANTEN

Zürich. Fensterläden zu 122 Häusern

FR. EISINGER SÖHNE, BASEL

*Installationsgeschäft
 150 Waschherde und -Tröge*

KUMMLER & MATTER A.-G., BASEL

*Elektr. Unternehmungen
 120 elektr. Boiler. Siehe Inserat Seite XXI*

„SALVIS“, LUZERN-EMMENBRÜCKE

*Fabrik elektr. Apparate
 150 elektr. Kochapparate. Siehe Inserat Seite VII*

LINOLEUM A.-G., GIUBIASCO

ca. 5000 m² Linoleum-Inlaid

OFENFABRIK SURSEE

*Filiale Basel
 Rahmenöfen für 54 Häuser*

AFFOLTER, CHRISTEN & CO., BASEL

*Ofenfabrik
 Rahmenöfen für 96 Häuser*

HANS BRENNER & CO., BASEL

*Tapetenhandlung. Tapeten
 Siehe Inserat Seite XX*

W. WIRZ-WIRZ A. G., BASEL

*Tapetenhandlung. Tapeten
 Siehe Inserat Seite II*

PREISWERK & ESSER, BASEL

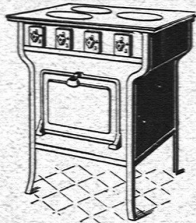
*Eisenkonstruktionen
 Eisenkonstruktionen im Genossenschaftshaus*

RÜETSCHI & CO., AARAU

Glockengiesserei. Glockentieferung

A.-G. KUMMLER & MATTER, AARAU

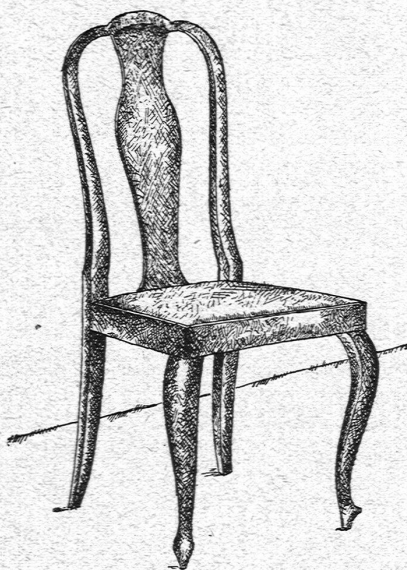
FABRIK ELEKTRISCHER HEIZ- UND KOCHAPPARATE MARKE „K & M“



ELEKTRISCHE KOCHHERDE
in bestbewährter, solider, praktischer Ausführung

ELEKTRISCHE HEISSWASSERSPEICHER
in vorzüglicher Konstruktion. Viele Tausende im Betrieb

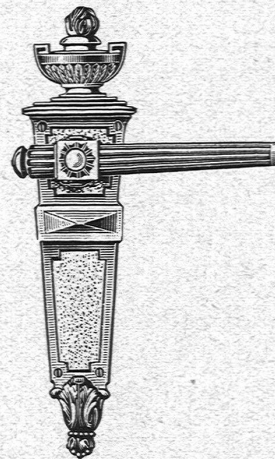
KATALOGE ZU DIENSTEN



A. G.
MÖBELFABRIK HORGEN-GLARUS
IN HORGEN

SITZMÖBEL UND TISCHE
IN GESÄGTER UND GEBOGENER
AUSFÜHRUNG

MAX ULRICH
ZÜRICH · NIEDERDORFSTR. 20



SPEZIALGESCHÄFT FÜR
FEINE BAUBESCHLÄGE

Amerikanische Sicherheitsschlösser
und Türschliesser



Goldene Medaille
Bern

Fensterfabrik
J. G. Fluhrer, Zürich 7

Forchstrasse 232-234

Spezialität:

Pat. Schiebefenster

mit Flügel zum Hochschieben und versenkbar,
absolut leichter Gang und dichter Verschluss

Prima Referenzen



Schweiz. Landes-
ausstellung 1914

PLANWETTBEWERB SEEUFER-AUSGESTALTUNG FÜR DIE STADT ZÜRICH UND IHRE VORORTE

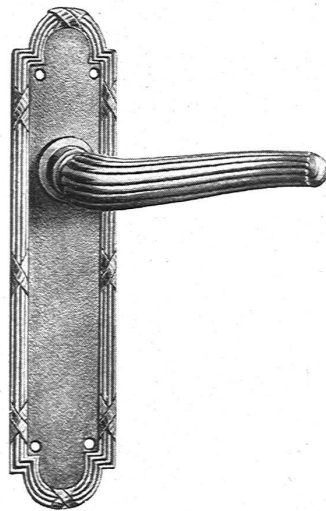
Einlieferungsfrist 30. November 1925

Der Stadtrat und die Gemeinderäte Kilchberg, Küsnacht und Zollikon eröffnen einen Wettbewerb unter den in der Schweiz verbürgerten oder seit 1. Januar 1923 ununterbrochen niedergelassenen Fachleuten um Pläne für die Ausgestaltung der Seeufer im Gebiete der Stadt Zürich und ihrer Vororte. Für höchstens fünf Preise sind 60,000 Fr. ausgesetzt, für Ankäufe können ausserdem 10,000 Fr. verwendet werden.

Das Wettbewerbsprogramm kann vom 12. Februar an unentgeltlich beim Tiefbauamt bezogen werden.

Die Unterlagen für den Wettbewerb können vom Tiefbauamt der Stadt Zürich ab 2. März 1925 gegen Einzahlung von 75 Fr. bezogen werden. Sie sind vom 2. bis 28. März 1925 im Stadthaus Zürich 1., 4. Stockwerk im Lichthof zur Besichtigung ausgestellt.

BAUWESEN I DER STADT ZÜRICH



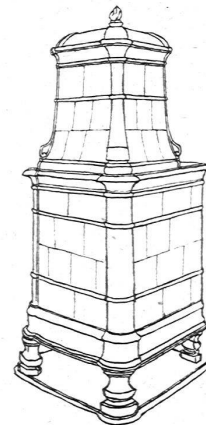
**BESCHLÄGE
FÜR BAU UND MÖBEL**

erstklassig und in allen Stilarten

Verlangen Sie meinen Spezialkatalog

F. Bender.

ZÜRICH / OBERDORFSTRASSE



GANZ & CIE.

Kachelofenfabrik

EMBRACH (ZÜRICH)

liefern Oefen aller Art