

**Zeitschrift:** Das Werk : Architektur und Kunst = L'oeuvre : architecture et art  
**Band:** 12 (1925)  
**Heft:** 1

## **Werbung**

### **Nutzungsbedingungen**

Die ETH-Bibliothek ist die Anbieterin der digitalisierten Zeitschriften auf E-Periodica. Sie besitzt keine Urheberrechte an den Zeitschriften und ist nicht verantwortlich für deren Inhalte. Die Rechte liegen in der Regel bei den Herausgebern beziehungsweise den externen Rechteinhabern. Das Veröffentlichen von Bildern in Print- und Online-Publikationen sowie auf Social Media-Kanälen oder Webseiten ist nur mit vorheriger Genehmigung der Rechteinhaber erlaubt. [Mehr erfahren](#)

### **Conditions d'utilisation**

L'ETH Library est le fournisseur des revues numérisées. Elle ne détient aucun droit d'auteur sur les revues et n'est pas responsable de leur contenu. En règle générale, les droits sont détenus par les éditeurs ou les détenteurs de droits externes. La reproduction d'images dans des publications imprimées ou en ligne ainsi que sur des canaux de médias sociaux ou des sites web n'est autorisée qu'avec l'accord préalable des détenteurs des droits. [En savoir plus](#)

### **Terms of use**

The ETH Library is the provider of the digitised journals. It does not own any copyrights to the journals and is not responsible for their content. The rights usually lie with the publishers or the external rights holders. Publishing images in print and online publications, as well as on social media channels or websites, is only permitted with the prior consent of the rights holders. [Find out more](#)

**Download PDF:** 18.01.2026

**ETH-Bibliothek Zürich, E-Periodica, <https://www.e-periodica.ch>**

## Neue Bücher

E I N G E H E N D E B E S P R E C H U N G E N V O R B E H A L T E N

### SCHWEIZER VERLEGER

*Die Jahreszeiten im Spiegel schweizerischer Volkssprüche.* Gesammelt von Carl Seelig. Erster Froschauerdruck; Art. Institut Orell Füssli Zürich 1925.

*Das Graphische Kabinett* (Kunstsammlung Winterthur), IX. Jahrgang, 1924, Heft 5/6. Mit einem Aufsatz über Barthélemy Menn von Thomas Roffler.

*Jacob Burckhardt, Briefwechsel mit Emma Brenner-Kron, 1852—1866.* Herausgegeben von K. E. Hoffmann. Basel 1925, Benno Schwabe & Co., Verlag.

Beim Erscheinen dieses Büchleins haben die Basler Nachrichten das Porträt von Emma Brenner-Kron publiziert: ein weiches, träumerisches Menschenkind mit grossen Augen, dargestellt in der Pose der schönen Frauen von der Schönheitsgalerie der Münchner Residenz. Sie hat mit ihren Gedichten, über welche Burckhardt sein Urteil fällen sollte und die er auch mit viel Eifer und viel Ironie begutachtet hat, den deutschen Parnass nicht sehr in Atem gehalten, aber sie entlockte dem jungen Professor ein paar entzückende Briefe über Aufgaben und Ziele der Poesie. Sie sind in dem vorliegenden Büchlein gesammelt; drei Briefe von Emma Brenner-Kron — die erst anonym bleiben wollte und Burckhardts Briefe anfangs poste restante erhielt — dazu einige ihrer Gedichte sind beigedruckt und am Anfang steht eine etwas predigthafte Einführung des Herausgebers.

Gtr.

### AUSLÄNDISCHE VERLEGER

*Carl Brünner, Anatomie für Künstler.* Vierte Auflage. München 1924. Verlag Franz Hanfstängl.

*Skandinavien. Baukunst — Landschaft — Volksleben.* Mit Einleitungen von Valdemar Roerdam, Ernst Klein, Theodor Caspari, Johannes Öhquist. — Sammlung Orbis Terrarum. Verlag Ernst Wasmuth A. G., Berlin.

*Chinesische Möbel,* Mit 54 Lichtdrucktafeln in Doppelton, herausgegeben von Odilon Roche. Julius Hoffmann, Verlag, Stuttgart.

*Schloss Ludwigsburg.* Mit 60 Aufnahmen von Dr. Otto Lossen in Lichtdruck, herausgegeben von Prof. Dr. Ernst Fiechter. Julius Hoffmann, Verlag, Stuttgart.

*Nieuw-Nederlandsche Bouwkunst.* Fotografische Afbeeldingen, bijeengebracht en van inleiding voorzien door Prof. L. Sr. I. G. Wattjes. Amsterdam. Uitgevers Maatschappij »Kosmos«.

*Josef Ponten, Architektur, die nicht gebaut wurde.* Zwei Bände. Deutsche Verlagsanstalt, Stuttgart 1925.

*Buch und Leben des hochberühmten Fabeldichters Aesopi.* Mit einer Einführung von W. Worringner und in sprachlicher Erneuerung von R. Benz. 36 Abbildungen. Aus der Sammlung Hauptwerke des Holzschnittes. München 1925. R. Piper & Co., Verlag.

*Jacob Burckhardt, Die Zeit Konstantins des Grossen.* Vierte, nach der Ausgabe letzter Hand verbesserte Auflage. Leipzig 1924, Alfred Kröner, Verlag.

*Ganymed, Ein Jahrbuch für die Kunst.* Herausgegeben von Julius Meier-Graefe, geleitet von Wilhelm Hausenstein. Band V. R. Piper & Co., Verlag, München 1925.

*Michelangelo-Zeichnungen.* Herausgegeben von A. E. Brinckmann. Mit 106 Tafeln. R. Piper & Co., Verlag, München 1925.

*Fritz von Ostini, Der Maler Eduard Cucuel.* Mit 89 Abbildungen. Amalthea-Verlag, Zürich-Leipzig-Wien.

*Europa. Ein Almanach.* Herausgegeben von Carl Einstein und Paul Westheim. Gustav Kiepenheuer, Verlag, Potsdam. — Siehe die Textprobe im Dezemberheft 1924 des »Werk«.

*Friedrich von Thiersch, der Architekt (1852—1921).* Ein Lebensbild von Hermann Thiersch. Hugo Bruckmann, Verlag, München 1925.

## ZUGERSANDSTEIN

*hellgrau und blau*

ist mit 73% Kieselsäuregehalt, 3,7% Wasseraufnahme und bei geringster Auflösungsfähigkeit  
das weiterbeständigste Material seiner Art

**Gebr. Weber, Baugeschäft, Menzingen**

Telephon No. 13

Uebernahme sämtlicher Bau- und Bildhauerarbeiten unter bester technischer und fachmännischer Führung

Das Ideal  
aller Gerüste  
(ohne Stangen)  
ist das

**BLITZ-GERÜST**

Grosse  
Vorteile  
gegenüber  
allen  
Konkurrenzsyste-  
men bei Neu-u.  
Umbauten.  
Renovationen.

**MIETWEISE ERSTELLUNG**  
für Maurer, Steinhauer, Spengler,  
Malerarbeiten u. s. w. durch:



3500 kg.

**GERÜSTGESELLSCHAFT A.-G. ZÜRICH 7** STEINWIESSTR. 86  
TELEPHON: HOTT. 2134 + TELEGR. ADR.: BLITZ-GRÜST  
und durch folgende Baugeschäfte:

Zürich: Fietz & Leuthold A.-G.  
Zürich: Fr. Frismann, Ing.  
Winterthur: J. Häring  
Andelfingen: Landolt & Frey  
Bern: Riesen & Co.  
Luzern: E. Berger  
Bubikon: A. Oetliker  
Basel: Eug. Berli  
Glarus: Rud. Stüssy, Aebly  
Hochdorf: Aug. Ferrari

Genf: Ed. Cuénod S. A.  
Neuhausen: Jos. Albrecht  
Herisau: Joh. Müller  
St. Gallen: Sigrist, Merz & Co.  
Olten: Otto Threnspurger  
Rheinfelden: F. Schär  
Solothurn: F. Valli  
Biel: Otto Wyss  
Biel: B. H. L.

## Aufzüge für Banken Industrie

Brief-, Speise- und Waren-Aufzüge  
mit Handbetrieb erstellt mit Garantie

**August Lerch, Mech. Schlosserei, Zürich**  
Oefenbachgasse 5

## EISENBETON E. RATHGEB

Ingenieurbureau

Telephon H. 8992 **Zürich** Stampfenbachstr. 69

Keine Wohnung ohne



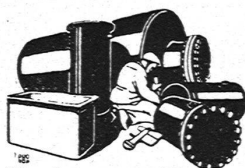
**MAUERKASSEN**

**B. SCHNEIDER**

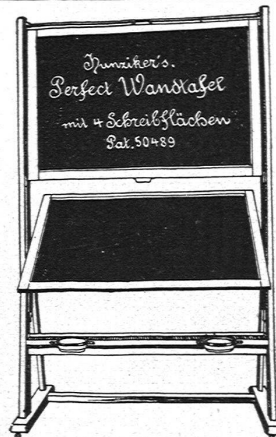
UNION-KASSENFABRIK

**ZÜRICH 1**

Gessnerallee 36



Blechwaren-Fabrik  
& Apparatebau-Anstalt  
**Rich. Bertrams**  
Dagensestrasse Basel Telefon 1190



**Hunziker Söhne**  
SCHULMÖBEL-FABRIK

**Thalwil**

Telephon 111

Wandtafeln  
Schulbänke, Bestuhlungen

GLASERARBEITEN  
SCHIEBEFENSTER  
DOPPELRAHMENFENSTER

**C. KAUTER'S ERBEN**  
ST. GALLEN

## CENTRALHEIZUNGEN

WARMWASSER-VERSORGUNGEN ALLER SYSTEME

TEL. CHUR 160  
TEL. ZÜRICH H. 324

**JOH. MÜLLER**

RÜTI (ZÜRICH)  
TEL. 30



Die  
**ZENTRAL-  
KACHELOFEN-  
ANLAGE**  
ist das beste Heizsystem für das  
**Einfamilienhaus**  
Verlangen Sie Katalog B  
Ueber 100 erstklassige Referenzen  
**Fritz Lang & Co., Zürich**  
Staffelstrasse 5 / Telefon S. 2685

*Alle*  
**Architekten**  
verlangen heute  
die kittlosen  
dekorativen  
Dachgauben  
**ASCO**  
von  
**Ad. Schulthess & Co., Zürich**  
Zinkornamentfabrik



**KEIM'SCHE MINERALFARBEN**  
*für Monumental-Malereien*  
Lager für die Schweiz:  
**CHR. SCHMIDT, Zürich 5**  
HAFNERSTRASSE 47

*Neuere Ausführungen in Keim'scher Technik:*  
Paul Altherr: Rathaus Rheinfelden, Fassadenmalereien.  
F. Boscovitz: Naturwissenschaftl. Institut Zürich, Wandmalereien  
Chr. Conradin: Schlachtkapelle Saas, Prättigau, Wandgemälde  
A. H. Pellegrini: Schlachtkapelle St. Jakob, Basel, Wandgemälde  
E. G. Rüegg: Stadthaus Schaffhausen, Fassadenmalereien  
E. G. Rüegg: Kantonbank Herisau, Fassadenmalereien  
Aug. Schmid: Haus z. Schwarzhorn, Stein a/Rh., Fassadenmalereien

Arbeiten von Ammann, Bächtiger, Barth, Bickel, Burgmeier,  
Cardinaux, Cattani, Donzé, Glänz, Hurter, Hunziker, Nüscher,  
Oswald, Pflüger, Rohner, Stiefel, Stocker, Stoecklin u. a.

**FRITZ GROB**  
ZÜRICH 8  
GIPS- UND STUKKATURGESCHÄFT  
GIPSER- UND CEMENTARBEITEN  
PLAFONDS-DEKORATIONEN IN ALLEN STILARTEN  
AUSFÜHRUNG IN TROCKENSTUCK  
FASSADENMODELLE



**Kachelöfen**  
aller Art  
**Gebr. Mantel, Elgg**

**FRITZ LIECHTI**  
BILDHAUER  
Winterthur-Veltheim  
Schützenstrasse 60  
Telephon 9.57

▽

Baudekorationen,  
Modelle und Ausführung  
Grabdenkmäler  
in allen gebräuchlichen  
Steinarten



**GEORG STREIFF & CO.**  
WINTERTHUR  
BAUMATERIALIEN  
SPEZIALGESCHÄFT  
FÜR KERAMISCHE  
BODEN- u. WANDBELÄGE

**Kittlose Verglasungen**  
mit hydraulisch gepressten Bleibanden für Oberlichter und Shedbauten aller Art, auf Eisen-, Holz- und Betonkonstruktionen,  
mit Draht- und Rohglas, widerstandsfähig gegen säurehaltige Dämpfe, erstellt  
**JAKOB SCHERRER, Bleicherweg 26, ZÜRICH 1**  
Fabrikation von Bleiröhren und Bleiprofilen aller Art / Kataloge und Offerten kostenlos





# Spar-Kamin

Auch für Entlüftungszwecke  
✦ PATENT

vorzüglich geeignet  
88876

Hourdis, Bodenplättli, Hohlsteine  
und alle Arten Bedachungsmaterial

## Ziegel A.G. Zürich

Tel. Selnau 66.98

AT C. ANNER



**GENOSSENSCHAFT**  
FÜR  
SPENGLER-  
INSTALLATIONS- UND  
DACHDECKERARBEIT  
**ZÜRICH**  
ZEUGHAUS-STRASSE 43  
Telefon Selnau No. 48.47

**SPENGLERARBEITEN**  
**DACHDECKERARBEITEN**  
**ASPHALTARBEITEN**  
**INSTALLATIONEN**  
**IN GAS UND WASSER**  
**SANITÄRE ANLAGEN**  
**IN SOLIDER UND SAUBERER**  
**AUSFÜHRUNG**



# Cliché's

**GEBR. ERNI & CO**  
**ZÜRICH 4**  
**KÖCHLISTR. 11**



**AKTIENGESELLSCHAFT**  
**STEHLE & GUTKNECHT**  
Sulzer-Zentralheizungen  
**BASEL**



REICHHALTIGES LAGER    GESCHULTES PERSONAL



Filialen :  
**LUGANO**  
**ST. MORITZ**  
Gleiches Haus  
**DECO S.A.**  
Milano / Genova  
Merano / Stresa

**KOMFORT & HYGIENE**  
**HABEN SIE DURCH UNSERE**  
**GUTEN APPARATE UND**  
**FEINEN INSTALLATIONEN**

Besuchen Sie unsere Ausstellungen  
Verlangen Sie unverb. Ingenieurbesuch

**DELVA · A · G**

Telephon  
Hott. 7924

**ZÜRICH**

Goethestr. 18  
Stadelhofen

Sanitäre Anlagen · Zentralheizungen · Warm-  
wasserbereitungen etc. jeder Art und Umfangs