

Zeitschrift: Das Werk : Architektur und Kunst = L'oeuvre : architecture et art
Band: 12 (1925)
Heft: 12

Werbung

Nutzungsbedingungen

Die ETH-Bibliothek ist die Anbieterin der digitalisierten Zeitschriften auf E-Periodica. Sie besitzt keine Urheberrechte an den Zeitschriften und ist nicht verantwortlich für deren Inhalte. Die Rechte liegen in der Regel bei den Herausgebern beziehungsweise den externen Rechteinhabern. Das Veröffentlichen von Bildern in Print- und Online-Publikationen sowie auf Social Media-Kanälen oder Webseiten ist nur mit vorheriger Genehmigung der Rechteinhaber erlaubt. [Mehr erfahren](#)

Conditions d'utilisation

L'ETH Library est le fournisseur des revues numérisées. Elle ne détient aucun droit d'auteur sur les revues et n'est pas responsable de leur contenu. En règle générale, les droits sont détenus par les éditeurs ou les détenteurs de droits externes. La reproduction d'images dans des publications imprimées ou en ligne ainsi que sur des canaux de médias sociaux ou des sites web n'est autorisée qu'avec l'accord préalable des détenteurs des droits. [En savoir plus](#)

Terms of use

The ETH Library is the provider of the digitised journals. It does not own any copyrights to the journals and is not responsible for their content. The rights usually lie with the publishers or the external rights holders. Publishing images in print and online publications, as well as on social media channels or websites, is only permitted with the prior consent of the rights holders. [Find out more](#)

Download PDF: 12.01.2026

ETH-Bibliothek Zürich, E-Periodica, <https://www.e-periodica.ch>

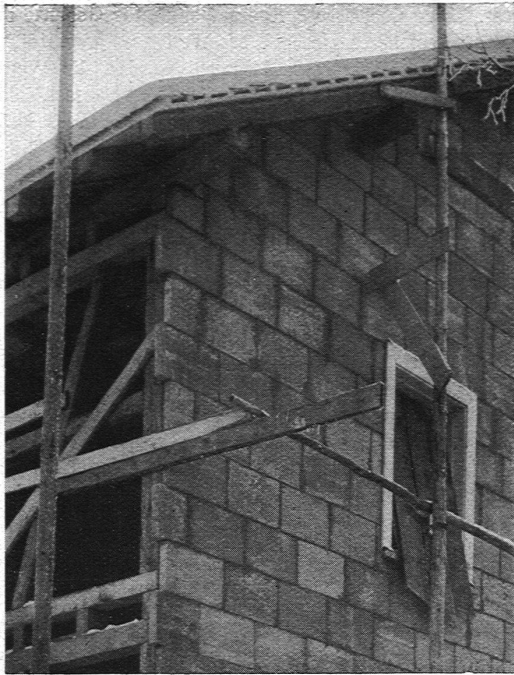


Abb. 3. Mit Weltonplatten verkleideter Riegelbau.
mer 1925 von der Firma Weibel & Co., Gloten-Sirnach für
den Platz Zürich berechnet.

Zahlentafel 1.

	k	Fr./m ²
Mauerkonstruktion, bestehend aus 2 cm Aus- senputz, 38 cm Backsteinwand und 2 cm Innen- putz (Gesamtstärke 42,0 cm)	1,2	37.—
Mauerkonstruktion, bestehend aus 2 cm Aus- senputz, 12 cm Backsteinwand, 6 cm Luftschicht, 12 cm Backsteinwand und 2 cm Innenputz (Ge- samtstärke 34,0 cm)	1,3	30.—
Mauerkonstruktion, bestehend aus 2 cm Aus- senputz, 25 cm Backsteinwand, 1 cm Mörtel- fuge, 5 cm Weltonplatte und 1 cm Innenputz (Gesamtstärke 34,0 cm)	1,0	31.—
Dachkonstruktion, bestehend aus Doppelzie- geldach, Lattung und Contrelattung je 24 mm, Dachpappebelag 2 mm, Dachschalung 1,8 cm, Sparrenlage 12/16 cm, Vollgipsdecke 3 cm und Deckenputz 1 cm (Gesamtstärke 30,4 cm) . . . beim Wärmedurchgang von unten nach oben . . beim Wärmedurchgang von oben nach unten . .	0,95 0,16	ohne Ziegel, Lattung und Dachpappe 14.50
Dachkonstruktion, bestehend aus Doppelzie- geldach, Lattung und Contrelattung je 24 mm, Dachpappebelag 2 mm, Dachschalung 1,8 cm, Sparrenlage 12/16 cm, Weltonplatte 5 cm und Deckenputz 1 cm (Gesamtstärke 32,4 cm) . . . beim Wärmedurchgang von unten nach oben . . beim Wärmedurchgang von oben nach unten . .	0,70 0,15	ohne Ziegel, Lattung und Dachpappe 16.—
Dachkonstruktion, bestehend aus Doppelzie- geldach, Lattung und Contrelattung je 24 mm, Eisenbetonplatte 12 cm, Mörtelschicht 1 cm, Wel- tonplatte 6 cm u. Deckenputz 1 cm (Gesamtstärke 28,4 cm)		ohne Ziegel und Lattung 24.—
beim Wärmedurchgang von unten nach oben . . beim Wärmedurchgang von oben nach unten . .	0,85 0,42	

Bezugsadressen der Welton-Bauplatten: Weibel & Co., Gloten-Sirnach,
Widmer Söhne, Zofingen; A. Gamma, Gurtellen.

Die »Technischen Mitteilungen« werden in Verbindung mit der Redaktion des »Werk« redigiert von Ingenieur Max Hottinger
Parkring 49, Zürich 2. Einsendungen sind an ihn oder an die Redaktion zu richten.

GEWERBEHALLE
DER ZÜRCHER KANTONALBANK
ZÜRICH
BAHNHOFSTRASSE 92

**Ofenbau
Walter Müller**
GEGRÜNDET 1886

Zürich 2, Rietersstrasse 53
TELEPHON: SELNAU 13.58

ZENTRALHEIZUNGSFABRIK **ALTORFER, LEHMANN & CIE**

BERN / ZOFINGEN / ST. GALLEN / LUGANO
ZENTRALHEIZUNGEN ALLER SYSTEME · SANITÄRE ANLAGEN

Feuer- und explosionssichere Benzintankanlagen

A U T O R Ê V E



**INNENAUSBAU
WOHNÄRÄUME
MÖBEL
STOFFE**



Gesellschaft der L. von Roll'schen Eisenwerke Gerlafingen

Werke in Gerlafingen, Clus, Choindex, Rondez, Bern, Olten

SPEZIALITÄTEN FÜR BAUTEN:

Bau- und Ornamentguss

Material für Zentralheizungen

Heizkessel, Rippenheizröhren, Wärmeplatten,
Wärmeschränke, Ventile, Formstücke
und Flanschen

**Schmiedeeiserne und gusseiserne Gestelle
für Kachelöfen und Kochherde**

Material für sanitäre Anlagen

Badwannen, Waschbecken etc.

**Gusseiserne Röhren und Absperrorgane
für Gas- und Wasserleitungen**

Kanalisationsartikel

Baumaschinen

Betonmischer, Bauwinden etc.

Hebezeuge und Transportanlagen aller Art

Verkauf meist durch den Eisenhandel



KAEGI & EGLI-ZURICH

TELEPHON: SELNAU 10.54 / STAUFFACHERPLATZ

Vertrauenshaus für Erstellung elektrischer

Hausinstallationen

für Beleuchtungs-, Koch- und Heizzwecke

TAUSENDE SOLCHER BRIEFE

Pension A...a Utoschloss. Zürich. Falkenstrasse. «Auf Ihre Anfrage hin teile ich Ihnen gerne mit, dass ich mit Ihrem Apparat sehr zufrieden bin. Wir benützen denselben seit 3 Jahren täglich und bewährt er sich in allen Teilen günstig.

Gebr. S...r. Ragaz. Hotel Lattmann. «Wir teilen Ihnen mit, dass wir mit dem s. Z. gelieferten Apparat in jeder Beziehung zufrieden sind. Wir reinigen mit demselben nicht nur Teppiche, sondern auch Polstermöbel, Matratzen und Vorhänge mit bestem Erfolg.»



Jedem Zimmermädchen und jedem Portier einen Staubsauger LUX und Sie haben das sauberste Haus

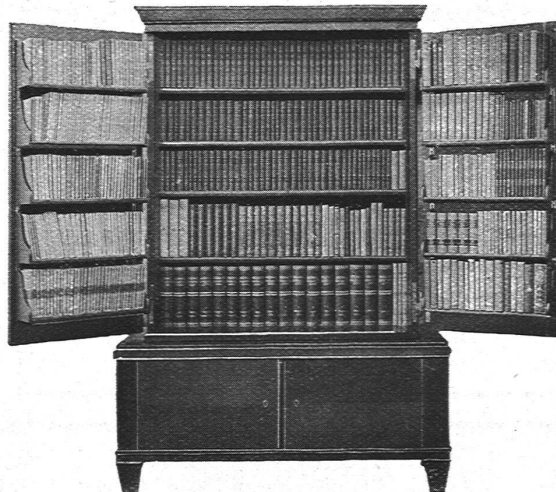
ELECTRO LUX A.-G., ZÜRICH

Telephon S. 1530 (4 Anschlüsse)



EBERTH & THOMA
 ZÜRICH WERDMÜHLEPLATZ 2
 SPEZIALANFERTIGUNG VON
 BELEUCHTUNGSKÖRPERN
 UND BRONZEWAREN

XXVIII



**BAUMGARTNER'S
 TRIPTYQUE
 BÜCHERSCHRANK**

✚ PATENT 108,670

Bücherfreunde, welche den Schrank schon längere Zeit besitzen, haben glänzende Urteile über ihn abgegeben / Verlangen Sie Prospekt

BAUMGARTNER & CO., BERN
 Mattenhofstrasse 42 / Telephon Bollwerk 32.12