

**Zeitschrift:** Das Werk : Architektur und Kunst = L'oeuvre : architecture et art  
**Band:** 12 (1925)  
**Heft:** 12

**Artikel:** Kleinhäuser in Oberwinterthur : Architekt Adolf Kellermüller S.W.B., Winterthur  
**Autor:** Kellermüller, Adolf  
**DOI:** <https://doi.org/10.5169/seals-81716>

### **Nutzungsbedingungen**

Die ETH-Bibliothek ist die Anbieterin der digitalisierten Zeitschriften auf E-Periodica. Sie besitzt keine Urheberrechte an den Zeitschriften und ist nicht verantwortlich für deren Inhalte. Die Rechte liegen in der Regel bei den Herausgebern beziehungsweise den externen Rechteinhabern. Das Veröffentlichen von Bildern in Print- und Online-Publikationen sowie auf Social Media-Kanälen oder Webseiten ist nur mit vorheriger Genehmigung der Rechteinhaber erlaubt. [Mehr erfahren](#)

### **Conditions d'utilisation**

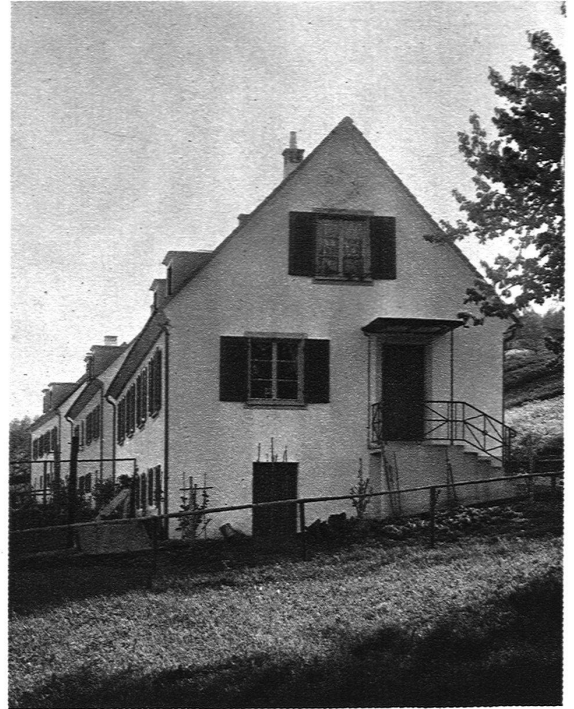
L'ETH Library est le fournisseur des revues numérisées. Elle ne détient aucun droit d'auteur sur les revues et n'est pas responsable de leur contenu. En règle générale, les droits sont détenus par les éditeurs ou les détenteurs de droits externes. La reproduction d'images dans des publications imprimées ou en ligne ainsi que sur des canaux de médias sociaux ou des sites web n'est autorisée qu'avec l'accord préalable des détenteurs des droits. [En savoir plus](#)

### **Terms of use**

The ETH Library is the provider of the digitised journals. It does not own any copyrights to the journals and is not responsible for their content. The rights usually lie with the publishers or the external rights holders. Publishing images in print and online publications, as well as on social media channels or websites, is only permitted with the prior consent of the rights holders. [Find out more](#)

**Download PDF:** 13.01.2026

**ETH-Bibliothek Zürich, E-Periodica, <https://www.e-periodica.ch>**



ADOLF KELLERMÜLLER, ARCHITEKT, WINTERTHUR  
KLEINHÄUSER AM LINDBERG IN OBERWINTERTHUR  
*Phot. Martha Wirth*



EINGANG MIT BALKON

## Kleinhäuser in Oberwinterthur

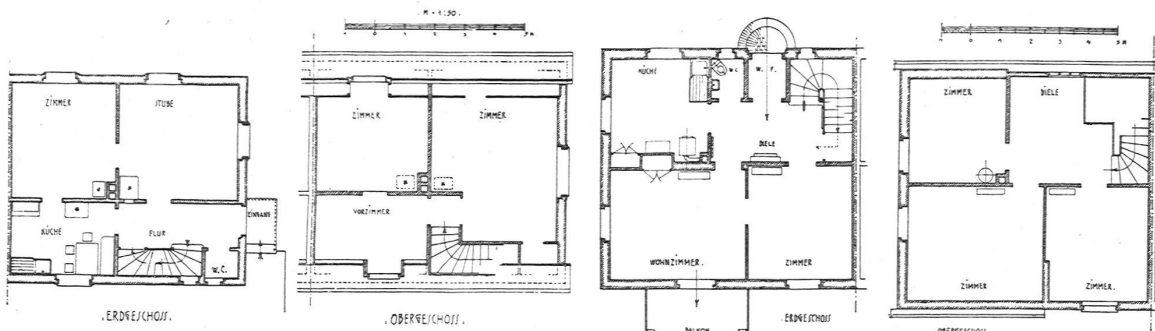
### Erläuterungsbericht des Architekten.

Die vorliegenden Arbeiten bilden den Auftakt zu einer planmässigen Bebauung des Südhanges am Lindberg in Oberwinterthur, gleichzeitig auch den Versuch, die bereits einzeln entstandenen Häuser mit einer entsprechenden Zwischen-Bebauung zu verbinden. Dank der weitsichtigen städtischen Baubehörde wurde dem Gedanken sofort der Weg geöffnet, und es ist bestimmt zu hoffen, dass es nicht bei einem ersten Ansatz bleibt. Winterthur, und besonders Oberwinterthur bieten für das Siedlungswesen die denkbar besten Möglichkeiten; grosse und prächtig gelegene Gebiete stehen zur Verfügung. Dies ruft und lockt um so eher zu sorgfältigem Vorgehen.

Die zwei erst-erstellten Typen sind bescheidene Einfamilienhäuser in Doppelhausform mit 4 und 5 Zimmern, Küche, Waschküche mit Bad, Werkstatttraum, Keller, Winde usw., sowie nach Süden liegenden Gärten. Ihre Erstellungskosten für das fertige Haus einschliesslich Landbeschaffung, Gartenanlage und Umgebungsarbeit bewegen sich von 19 bis 30,500 Franken, je nach Land-



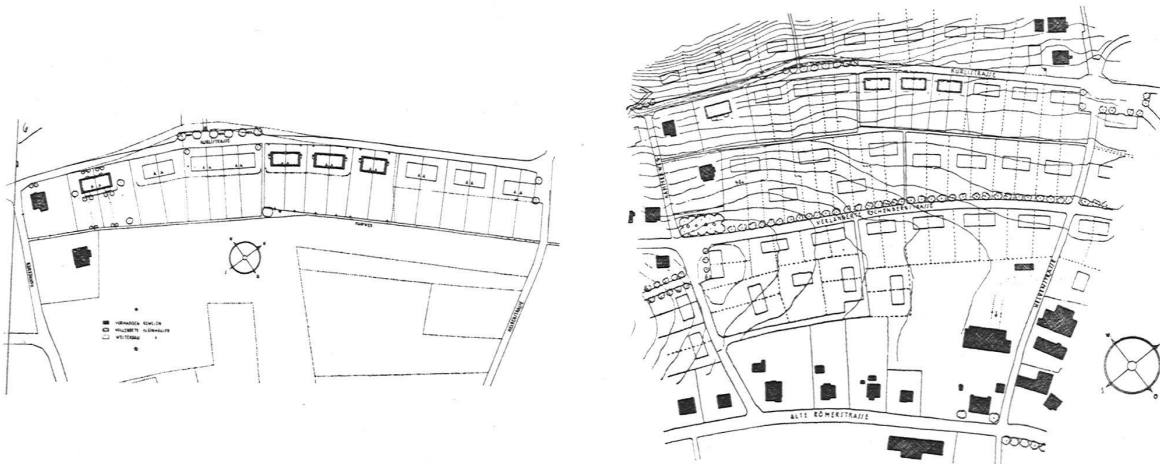
EINFAMILIENHÄUSER AM HADLAUBSTEIG / SITUATIONSPLAN UND GRUNDRISSE  
(Architekt Alfred Gradmann)



Typus A: 4 Zimmer, Küche, W.C., Waschküche mit Bad, Werkstatt, Kellerraum und 400 m<sup>2</sup> Nutzland. Preis: Fr. 19,500—24,500, je nach innerem Ausbau, Gartenanlage etc.

Typus B: 5 Zimmer, Küche, W.C., Dielen, Waschküche mit Bad, Werkstatt, Kellerraum, Winde, Balkon und 400 m<sup>2</sup> Gartenland. Preis: einschl. Zentralheizung und Umgebung Fr. 30,500

KLEINHÄUSER IN OBERWINTERTHUR / GRUNDRISSE



KLEINHÄUSER IN OBERWINTERTHUR / SITUATIONSPLÄNE  
(Architekt Adolf Kellermüller)

anteil, Baujahr, innere Ausstattung und Zimmerzahl. Die ersten zwei Doppelhäuser sind im Herbst 1923 begonnen worden. Es ist versucht worden, die Häuser dem Gelände möglichst anzupassen und alles Ueberflüssige an

sogenannten Dekorationen wegzulassen. Wert ist nur gelegt worden auf klare und praktische Grundrisse, einfach-solide Konstruktionen und ein bescheiden-sachliches Aeusseres.  
Adolf Kellermüller.