

**Zeitschrift:** Das Werk : Architektur und Kunst = L'oeuvre : architecture et art  
**Band:** 12 (1925)  
**Heft:** 12

## **Werbung**

### **Nutzungsbedingungen**

Die ETH-Bibliothek ist die Anbieterin der digitalisierten Zeitschriften auf E-Periodica. Sie besitzt keine Urheberrechte an den Zeitschriften und ist nicht verantwortlich für deren Inhalte. Die Rechte liegen in der Regel bei den Herausgebern beziehungsweise den externen Rechteinhabern. Das Veröffentlichen von Bildern in Print- und Online-Publikationen sowie auf Social Media-Kanälen oder Webseiten ist nur mit vorheriger Genehmigung der Rechteinhaber erlaubt. [Mehr erfahren](#)

### **Conditions d'utilisation**

L'ETH Library est le fournisseur des revues numérisées. Elle ne détient aucun droit d'auteur sur les revues et n'est pas responsable de leur contenu. En règle générale, les droits sont détenus par les éditeurs ou les détenteurs de droits externes. La reproduction d'images dans des publications imprimées ou en ligne ainsi que sur des canaux de médias sociaux ou des sites web n'est autorisée qu'avec l'accord préalable des détenteurs des droits. [En savoir plus](#)

### **Terms of use**

The ETH Library is the provider of the digitised journals. It does not own any copyrights to the journals and is not responsible for their content. The rights usually lie with the publishers or the external rights holders. Publishing images in print and online publications, as well as on social media channels or websites, is only permitted with the prior consent of the rights holders. [Find out more](#)

**Download PDF:** 12.01.2026

**ETH-Bibliothek Zürich, E-Periodica, <https://www.e-periodica.ch>**



Die besten  
**Kühlanlagen-Isolierungen**  
können nur mit  
**Expansit-Korksteinplatten**  
erstellt werden

In der Schweiz allein über **2000** Anlagen mit Expansit-Korkstein isoliert,  
darunter solche mit über **7000 m<sup>2</sup>** isolierter Fläche.

Wir warnen vor Nachahmungen, die unter ähnlich klingenden Namen angeboten werden.  
Echte Expansit-Korksteinplatten sind unübertreffbar.

Einzigste Bezugsquelle:  
**WANNER & CO. A.-G., HORGEN**  
Grösstes und leistungsfähigstes Unternehmen der Isolierbranche.

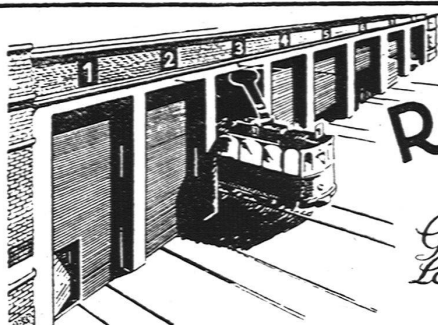


**GYGAX & LIMBERGER**  
*Möbelfabrik und feine Bauschreinerei*  
**ALTSTETTEN-ZÜRICH**

---

*Landesausstellung Bern 1914 Goldene Medaille*





## ROLLTORE

AUS HOLZ

*für  
Garagen Remisen,  
Lagerhallen sind solid  
und isolieren gut*

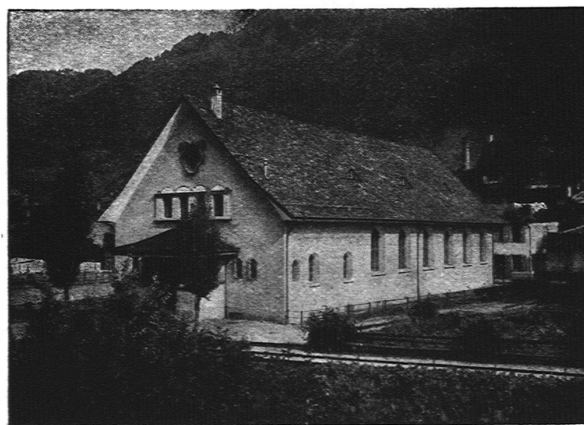
*Wilh. Baumann Rolladenfabrik Horgen*

## SOLNHOFER PLATTEN

SCHÖNSTER NATURSTEINBODENBELAG FÜR MONUMENTALBAU-  
TEN, VILLEN, HAUSGÄNGE USW. / VERLANGEN SIE OFFERTEN

### BAUBEDARF ZÜRICH <sup>A</sup>G

## ETERNIT NIEDERURNEN



Turnhalle in Glarus

*Bedachung: Eternit-Doppeldeckung, schwarz engobiert*

DAS WERK / ZWÖLFTER JAHRGANG / ZWÖLFTES HEFT

# MÖBELFABRIK ROBERT ZEMP & CIE

EMMENBRÜCKE BEI LUZERN / TELEPHON EMMENBRÜCKE NO. 51.41



ATELIER FÜR AUSFÜHRUNG FEINER MÖBEL  
UND INNENAUSBAUTEN / BUREAUMÖBEL



**Lino-leum**  
**Helvetia**  
GIUBIASCO (SCHWEIZ)  
enttäuscht nie

*Exposition Internationale des Arts décoratifs et industriels modernes. Section Suisse - Paris 1925. Grand Palais, rez-de-chaussée, Exposition broderies et soie, Supership-linoléum-mosaïque*

# Die Harmonie

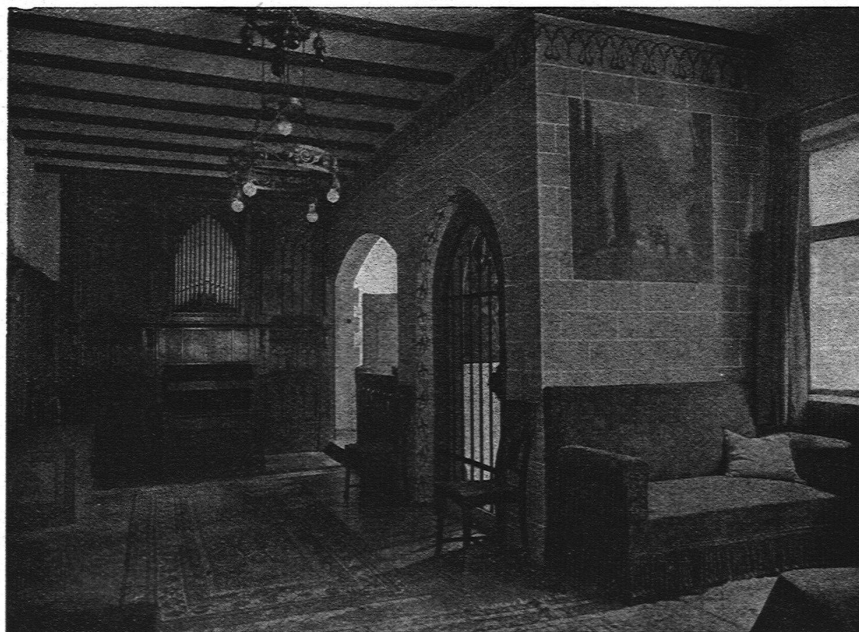
von Boden u. Raum erreicht mit  
Supership - Linoleum - Mosaik.

*Internationale  
Kunstgewerbeausstellung  
Paris 1925  
Grand Prix*

**Linoleum A.-G. Giubiasco**  
(Schweiz)

Agentur in Zürich, Bleicherweg 50

Verlangen Sie unser illustriertes Gratisbüchlein No. 2 „Die Raumkunst“



**INTÉRIEUR EINES PRIVATHAUSES MIT EINER WELTE-PHILHARMONIE-ORGEL**  
Ein ähnliches Werk ist im Vorführungssaal des Helmhauses erstellt und jederzeit hörbar. / Wir bitten um Interessentenbesuch

**HUG & CO / SONNENQUAI / ZÜRICH**



# THEOD. HINNEN A.G.

MÖBEL & DEKORATION

ZÜRICH

THEATERSTRASSE 1

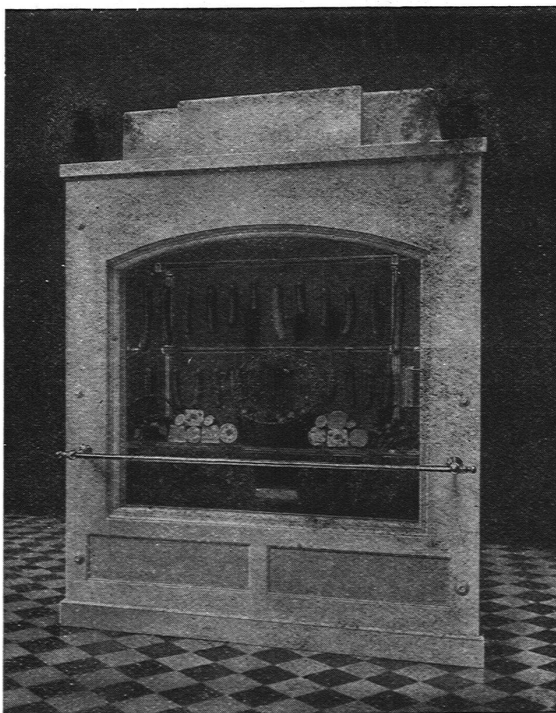


KÜNSTLERISCHE

ENTWÜRFE

ERSTKLASSIGE

ARBEIT



# Audiffren Singrün Kältemaschinen AG. Basel

St. Joh.-Vorstadt 27

Tel. Saf. 41.32

Spezialität:

*Schau-Laden-Kühlräume*

*verglaste Kühltische*

*gekühlte Glasbuffets*

für Comestibles, Charcuterien, Restaurants usw.

in gemauerter, transportabler und  
demonstabler Ausführung

*Schaufenster-Kühlung*

kein Anlaufen der Fenster



Verlangen Sie unverbindlichen und kostenlosen  
Vertreterbesuch