

**Zeitschrift:** Das Werk : Architektur und Kunst = L'oeuvre : architecture et art  
**Band:** 12 (1925)  
**Heft:** 9: Sonderheft : Belgien

## **Werbung**

### **Nutzungsbedingungen**

Die ETH-Bibliothek ist die Anbieterin der digitalisierten Zeitschriften auf E-Periodica. Sie besitzt keine Urheberrechte an den Zeitschriften und ist nicht verantwortlich für deren Inhalte. Die Rechte liegen in der Regel bei den Herausgebern beziehungsweise den externen Rechteinhabern. Das Veröffentlichen von Bildern in Print- und Online-Publikationen sowie auf Social Media-Kanälen oder Webseiten ist nur mit vorheriger Genehmigung der Rechteinhaber erlaubt. [Mehr erfahren](#)

### **Conditions d'utilisation**

L'ETH Library est le fournisseur des revues numérisées. Elle ne détient aucun droit d'auteur sur les revues et n'est pas responsable de leur contenu. En règle générale, les droits sont détenus par les éditeurs ou les détenteurs de droits externes. La reproduction d'images dans des publications imprimées ou en ligne ainsi que sur des canaux de médias sociaux ou des sites web n'est autorisée qu'avec l'accord préalable des détenteurs des droits. [En savoir plus](#)

### **Terms of use**

The ETH Library is the provider of the digitised journals. It does not own any copyrights to the journals and is not responsible for their content. The rights usually lie with the publishers or the external rights holders. Publishing images in print and online publications, as well as on social media channels or websites, is only permitted with the prior consent of the rights holders. [Find out more](#)

**Download PDF:** 11.01.2026

**ETH-Bibliothek Zürich, E-Periodica, <https://www.e-periodica.ch>**



Die besten  
**Kühlanlagen-Isolierungen**  
können nur mit  
**Expansit-Korksteinplatten**  
erstellt werden

In der Schweiz allein über **2000** Anlagen mit Expansit-Korkstein isoliert,  
darunter solche mit über **7000 m<sup>2</sup>** isolierter Fläche.

Wir warnen vor Nachahmungen, die unter ähnlich klingenden Namen angeboten werden.  
Echte Expansit-Korksteinplatten sind unübertreffbar.

Einzigste Bezugsquelle:

**WANNER & CO. A.-G., HORGEN**

Grösstes und leistungsfähigstes Unternehmen der Isolierbranche.

GERMANIA-LINOLEUM-WERKE A.-G., BIETIGHEIM



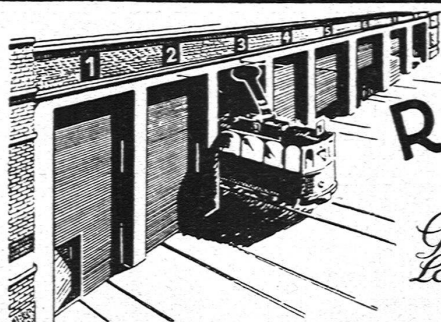
**GERMANIA-LINOLEUM**  
BIETET IHNEN VOLLE GARANTIE

GENERALVERTRETUNG FÜR DIE SCHWEIZ  
LINOLEUM-VERTRIEBS-AKTIENGESELLSCHAFT

**Linovag**

ZÜRICH / BÖRSENSTR. 14





**ROLLTORE**

AUS HOLZ

*für  
Garagen Remisen,  
Lagerhallen sind solid  
und isolieren gut*

**Wilh. Baumann Rolladenfabrik Horgen**

**BAUBEDARF ZÜRICH** AG

SPEZIAL-ABTEILUNG FÜR  
**BODEN- UND WANDPLATTEN-BELÄGE  
UND KUNSTKERAMIK**

VERLANGEN SIE UNSEREN FARBIGEN PLATTENKATALOG

**ETERNIT NIEDERURNEN**



Gasthaus zum Bären in Langnau (Bern)

*Bedachung: Eternit-Doppeldeckung, kupferbraun*

WAFFENHALLE IM HISTORISCHEN  
MUSEUM ST. GALLEN



Holzdecke in Rusternholz, Türen in Eiche

*ausgeführt von der*

SCHREINEREI  
HEKTOR SCHLATTER & CIE  
S.W.B.  
ST. GALLEN





**Lino leum**  
**Helvetia**  
GIUBIASCO (SUISSE)  
enttäuscht nie

Exposition Internationale des Arts  
décoratifs et industriels modernes  
Section suisse · Paris 1925  
*Grand Palais, rez-de-chaussée, Exposition des  
arts graphiques, Supership-linoléum-mosaïque*

**Linoleum A.-G. Giubiasco (Schweiz)**  
*Agentur in Zürich, Bleicherweg 50*

Verlangen Sie unser Gratisbüchlein No. 2 „Die Raumkunst“

## Die Harmonie

von Boden und Raum er-  
reicht mit Supership-Lino-  
leum-Mosaik.

Der langersehnte Wunsch der Architekten und Raumkünstler ist in Erfüllung gegangen. In Supership-Linoleum-Mosaik ist ein Bodenbelag gefunden, der in der Wahl von Zeichnung und Tönung grösste Freiheit bietet, da die einzelnen, nach Wunsch zugeschnittenen Figuren sich beinahe fugenlos an- und ineinander fügen lassen. Die Haltbarkeit des Supership-Linoleum-Mosaik ist unbegrenzt und die Forderungen der Hygiene in weitestem Masse erfüllt.

PERSONEN-  
u. LASTEN-  
**AUFZÜGE**  
KRANEN  
FLASCHENZÜGE  
**MOTOREN**  
1/100 ÷ 30 PS

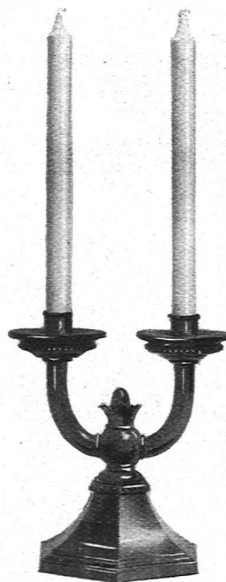
**SCHINDLER & CO**  
LUZERN  
GEGRÜNDET  
1874



**GYGAX & LIMBERGER**  
*Möbelfabrik und feine Bauschreinerei*  
**ALTSTETTEN-ZÜRICH**

*Landesausstellung Bern 1914 Goldene Medaille*

FABRIKATION  
VON BELEUCHTUNGS-  
KÖRPERN UND  
METALLARBEITEN



ELEKTRISCHE  
LICHT- UND KRAFT-  
ANLAGEN / SONNERIE-  
UND TELEPHON-  
ANLAGEN

**BAUMANN, KOELLIKER & CIE., A.G.**  
F Ü S S L I S T R A S S E 4 / Z Ü R I C H 1