

**Zeitschrift:** Das Werk : Architektur und Kunst = L'oeuvre : architecture et art  
**Band:** 12 (1925)  
**Heft:** 8

## **Werbung**

### **Nutzungsbedingungen**

Die ETH-Bibliothek ist die Anbieterin der digitalisierten Zeitschriften auf E-Periodica. Sie besitzt keine Urheberrechte an den Zeitschriften und ist nicht verantwortlich für deren Inhalte. Die Rechte liegen in der Regel bei den Herausgebern beziehungsweise den externen Rechteinhabern. Das Veröffentlichen von Bildern in Print- und Online-Publikationen sowie auf Social Media-Kanälen oder Webseiten ist nur mit vorheriger Genehmigung der Rechteinhaber erlaubt. [Mehr erfahren](#)

### **Conditions d'utilisation**

L'ETH Library est le fournisseur des revues numérisées. Elle ne détient aucun droit d'auteur sur les revues et n'est pas responsable de leur contenu. En règle générale, les droits sont détenus par les éditeurs ou les détenteurs de droits externes. La reproduction d'images dans des publications imprimées ou en ligne ainsi que sur des canaux de médias sociaux ou des sites web n'est autorisée qu'avec l'accord préalable des détenteurs des droits. [En savoir plus](#)

### **Terms of use**

The ETH Library is the provider of the digitised journals. It does not own any copyrights to the journals and is not responsible for their content. The rights usually lie with the publishers or the external rights holders. Publishing images in print and online publications, as well as on social media channels or websites, is only permitted with the prior consent of the rights holders. [Find out more](#)

**Download PDF:** 13.01.2026

**ETH-Bibliothek Zürich, E-Periodica, <https://www.e-periodica.ch>**

Hermann Schmitz, *Berliner Baumeister vom Ausgang des 18. Jahrhunderts*. Zweite Auflage. Mit 375 Abbildungen. Verlag Ernst Wasmuth A. G., Berlin 1925. In Leinen 36 Mark.

»Bauten und Bildwerke.« Beiträge zur abendländischen Kunst des Mittelalters. (Gesammelte Aufsätze aus den letzten Heften des »Belvedere«.) Wien 1925, Krystall-Verlag.

Ludwig von Pastor, *Die Stadt Rom zu Ende der Renaissance*. 4.—6. Auflage. Mit 113 Abbildungen und einem Plan. Freiburg i. Br., Herder & Co., Verlagsbuchhandlung. — In Leinen 8.80 Mark.

Kurt Hielscher, *Italien*. Aus der Sammlung »Orbis Terrarum«. Mit über 300 Abbildungen in Kupfertiefdruck, und einer Einführung von Wilhelm von Bode. Verlag Ernst Wasmuth A. G., Berlin. — In Leinen 24, in Halbleder oder Halbpergament 32 Mark.

*Moderne Architektur in Dänemark*. Herausgegeben vom Akademischen Architektenverein in Kopenhagen. Deutsche Ausgabe: Verlag Ernst Wasmuth A. G., Berlin. — Preis geheftet 6 Mark.

Joseph Gantner, *Die Schweizer Stadt*. 170 Abbildungen. R. Piper & Co., Verlag, München 1925. — Geh. 5, gebunden 6 Mark.

\*

Hans Hess: *Die Naturanschauung der Renaissance in Italien*. Verlag des Kunstgeschichtlichen Seminars zu Marburg an der Lahn.

Der Ausbau dieses Universitätsseminars zu einer wissenschaftlichen Forschungsstätte, der man die verschiedensten und zum Teil sehr wertvolle Publikationen zu danken hat, ist das Verdienst Richard Hamanns. Und wenn auch die ganze Schule methodisch und in ihrer geistigen Richtung durch seine Persönlichkeit ein festes Gepräge zeigt, beweist doch diese ausgezeichnete, gründliche, solide und gescheite Arbeit Hans Hess', welche Spannweite und welcher freie Spielraum dem Denken der Schüler offen steht. Hans Hess vollzieht eine grandiose Synthese. Er erfasst die Naturanschauung der Renaissance aus dem Zusammenhange der allgemeinen Geisteshaltung. Massgebend ist ihm für seine Untersuchung immer die kulturelle Gesamtsituation; die Tatsachen, die er vom Standpunkt der Gesamtkultur eruiert hat, spürt er in den einzelnen Kulturgebieten auf, um so zu einer Auffassung der Renaissance als eines Gebildes »von eigenem, nicht an der Gegenwart zu messendem Wert« zu gelangen. Diese Untersuchungen geschehen alle mit einem seltenen geistigen Feingefühl, mit einem straff gezügelten Sinn für das Wesen der Erscheinungen und ihre Reihenfolge, für die »selbstgesetzte Rhythmik der Naturanschauung, für die besondere Art des Erlebnisses ihres innern Wachstums.«

Der Anhang birgt eine Sammlung wissenschaftlicher Anmerkungen. Das 140 Seiten starke Buch verdient aber die Beachtung nicht nur der Kunsthistoriker, die schlichte und teilweise schön gesteigerte Sprache mag auch Laien einen Genuss bereiten.

F. T. Gubler.

**Fretz-**  
**Fahrplan**  
80 Cts.

**J. & P. Gsell, Zürich 4**  
Krummgarbe 8  
Tel. Sel. 7944

**CHEMISCHE HOLZBEIZEREI**

Sämtliche  
**BEIZARBEITEN**

Fachgemäss, exaktest, prompt,  
Ausführung auswärtiger Arbeiten  
Eigene Spezialitäten, Prima Referenzen



Verwenden Sie bei Ihren Installationen von Gas-, Wasser-, Dampf-, Luft- und andern Leitungen ausschliesslich

**FITTINGS**  
MARKE +GF+,

Fabrikat der

**A.-G. der Eisen- und Stahlwerke  
vorm. Georg Fischer, Schaffhausen**

Jedes Stück wird auf 20 Atm. Druck abgepresst

Ueber 8400 verschiedene Modelle, daher durch Wegfall  
von Reduktionen erhebliche Ersparnis

**Bedeutende Lager**

**KEIM'SCHE MINERALFARBEN**

für Monumental-Malereien

Lager für die Schweiz:

**CHR. SCHMIDT, Zürich 5**  
HAFNERSTRASSE 47

Neuere Ausführungen in Keim'scher Technik:

Paul Altherr: Rathaus Rheinfelden, Fassadenmalereien.  
F. Boscovitz: Naturwissenschaftl. Institut Zürich, Wandmalereien  
Chr. Conradin: Schlachtkapelle Saas, Prättigau, Wandgemälde  
A. H. Pellegrini: Schlachtkapelle St. Jakob, Basel, Wandgemälde  
E. G. Rüegg: Stadthaus Schaffhausen, Fassadenmalereien  
E. G. Rüegg: Kantonbank Herisau, Fassadenmalereien  
Aug. Schmid: Haus z. Schwarzhorn, Stein a/Rh., Fassadenmalereien  
Arbeiten von Ammann, Bächtiger, Barth, Bickel, Burgmeier,  
Cardinaux, Cattani, Donzé, Glänz, Hurter, Hunziker, Nüscher,  
Oswald, Pflüger, Rohner, Stiefel, Stocker, Stoecklin u. a.

# JURASIT

Schweiz. Natur-Edelputz-Material für diverse Putzarten, bewährtes Produkt. Kunststein- u. Vorsatzbeton-Materialien aller Sorten und Imitationen

VERTRAUENSFIRMA

**TERRAZZO- UND JURASIT-WERKE A.G.**  
**BÄRSCHWIL**

## BESTER LEINÖLKITT „OMYA“

*garantiert rein, grösste Gewähr für Haltbarkeit, gestützt auf jahrelange Erfahrungen.*

*Spezial-Qualitäten für Dachverglasungen und Glasbodenplatten.*

*Oelbänder „Filma“ für wasserdichte Abdichtungen.*

A.-G. DER OEL-, KITT- UND KREIDWERKE VORM. PLÜSS-STAUER, ZOFINGEN

## Warum sind die Vergnügungsstätten überfüllt?

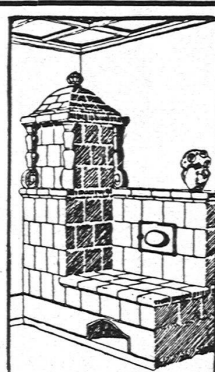
Weil viele Menschen es nicht verstehen, ihr Heim so zu gestalten, dass es intime und fesselnde Reize ausstrahlt. Legen Sie mehr Sorgfalt auf Ihre Wohnung, überlegen Sie, ob Sie nicht durch **Neu-tapezieren**



Ihrer Räume die Freude am eigenen Heim heben können.

Grosses, reich assortiertes Lager im

**Tapetenhaus  
KORDEUTER  
Theaterstr.  
12**



Die

## ZENTRAL- KACHELOFEN- ANLAGE

ist das beste Heizsystem für das

**Einfamilienhaus**

Verlangen Sie Katalog B

Ueber 100 erstklassige Referenzen

**Fritz Lang & Co., Zürich**

Staffelstrasse 5 / Telefon S. 2683

Mech. Bauschreinerei und Fensterfabrik

## M. MAYER-MATTES & SÖHNE - ZÜRICH 4

Feldstrasse 43 \* Telefon S. 6057

Vorzüglich eingerichteter, leistungsfähiger Betrieb · Erstklassige Arbeit · Ausgewähltes grosses Holzlager

## Hoch- und Tiefbau

**Offizielles Organ des Schweizerischen Baumeisterverbandes**

### Orientiert

über alle wirtschaftlichen und technischen Fragen des Baugewerbes

### Uebernimmt kostenlos

sämtliche Ausschreibungen von Bauarbeiten und Lieferungen und ist ein

### Vorzügliches Insertionsorgan

infolge seiner Verbreitung bei Baubehörden, Architekten, Technischen Bureaux und Baugeschäften der ganzen deutschen, französischen und italienischen Schweiz.

**Redaktion und Administration**  
Zürich, Alpenstr. 38 / Tel. Seinau 77.10



# OFFIZIELLER AUTOMOBILFÜHRER DER SCHWEIZ

Herausgegeben vom Automobil-Club der Schweiz

Der Automobil-Club der Schweiz bietet mit dem Offiziellen Automobilführer der Schweiz jedem Automobilisten ein ebenso praktisches wie zuverlässiges Reisehandbuch, das ihm klar und präzise alle Fragen, die bei der Vorbereitung und während einer Tour auftauchen können, rasch und sicher beantwortet. / Der Offizielle Automobilführer wurde auf Grund langjähriger Erfahrungen unter Mitarbeit von Verwaltungen, Sekretariaten und Automobilisten zusammengestellt und dürfte allen Anforderungen gerecht werden.

## AUS DEM INHALT

### Erster Teil. Informationen und praktische Ratschläge

Formalitäten für Ein- und Ausreise von Automobilen an der Grenze.

Auszug aus der Internationalen Übereinkunft über den Automobilverkehr.

Internationaler Fahrausweis.

Auszug aus dem Konkordat über eine einheitliche Verordnung betreffend den Verkehr mit Motorfahrzeugen.

Spezialbestimmungen für den Automobilverkehr in den verschiedenen Kantonen.

Vorschriften über den Verkehr von Automobilen an Sonn- und Festtagen.

Spezialbestimmungen für Bergstrassen, Alpenpost-Autos.

Modelle der in der Schweiz gebräuchlichen Strassentafeln.

Juristische Ratschläge für Automobilisten. Automobil-Versicherung, Zivil-Haftpflicht, Kasko, Feuer, Diebstahl, Reisegepäck.

Nützliche Winke für Reisen in der Schweiz.

### Zweiter Teil. Karten und Pläne

Übersichtsplan für die Automobilkarte und die Stadtpläne.

Automobilkarte der Schweiz in 12 Blättern.

35 Pläne der wichtigsten Städte und Verkehrszentren der Schweiz.

Karte der internationalen Strassen (Anhang).

### Dritter Teil. Routenverzeichnis und Ortsbeschreibungen

Die internationalen Strassen.

Die Hauptstrassen der Schweiz.

Die schweizerischen Alpenstrassen.

Ortsbeschreibungen in alphabetischer Reihenfolge.

**PREIS 12 FR.**

Erhältlich in Buchhandlungen, Garagen oder direkt vom

**VERLAG GEBR. FRETZ A.G., ZÜRICH**



## Feinste LICHTPAUS-PAPIERE

für das Positiv-, Negativ- und Sepiaverfahren  
vorzügliches, mehrfach diplomiertes Fabrikat

**BERN**  
Laupenstrasse 2

**A. MESSERLI's ERBEN**  
Gegründet 1876

**ZÜRICH**  
Lavaterstrasse 61

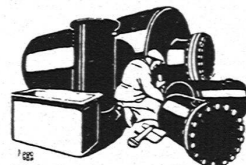


## Kittlose Verglasungen

mit hydraulisch gepressten Bleibanden für Oberlichter und Shedbauten aller Art, auf Eisen-, Holz- und Betonkonstruktionen, mit Draht- und Rohglas, widerstandsfähig gegen säurehaltige Dämpfe, erstellt

**JAKOB SCHERRER, Bleicherweg 26, ZÜRICH 1**

Fabrikation von Bleiröhren und Bleiprofilen aller Art / Kataloge und Offerten kostenlos

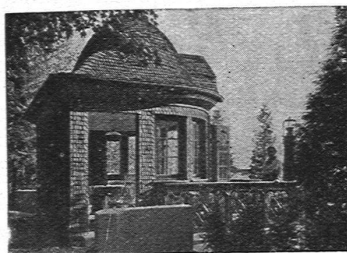


**Hunziker Söhne**  
SCHULMÖBEL-FABRIK  
Thalwil  
Telephon 111  
Wandtafeln  
Schulbänke, Bestuhlungen

## ZENTRALHEIZUNGEN, WARMWASSERVERSORGUNGEN

erstellt

Telephon Selnau 49-49 \* GEBR. LINCKE A.G., ZÜRICH 5 \* Ausstellungsstrasse 25



### Dachdecker-Arbeiten

aller Art

auf Neubauten, Umbauten oder Reparaturen

Verschindlungen mit Tannen- od. Eichen-  
schindeln / Eternitschiefer etc.

KIESKLEBE-HOLZZEMENTDÄCHER  
etc.

führt prompt, solid und fachgemäss aus

FELIX BINDER

Bedachungsgeschäft

Tel. No. 43.58 ZÜRICH 7 Holderstrasse 12



Das Spezialgeschäft  
für Bauarbeiten in

## MARMOR und GRANIT

Alfred Schmidweber's Erben A. G.

Dietikon · Zürich · Luzern



### Peddig-Rohrmöbel

naturweiss oder in jeder beliebigen  
Nuance geräuchert.

### Garten- und Terrassen- Rohrmöbel

in allen Farben. — Liegestühle,  
«Davoser» und andere Systeme.

Verlangen Sie unsern illustrierten  
Katalog.

Rohrmöbelfabrik

CUENIN-HÜNI & CIE.  
KIRCHBERG, Kt. Bern

## Atelier für Glasmalereien

Bleiverglasungen  
Glasätzereien

\*

Louis Halter · Bern

Klosterlistutz 10 · Bärensgraben

Telephon: Bollwerk 63.62

A. & R. WIEDEMAR · BERN

## Spezialfabrik für Kassen- und Tresor-Bau

Bestbewährte Systeme, moderne Einrichtungen

Gegründet 1862

Goldene Medaille Schweizerische Landesausstellung Bern 1914

Gegründet 1862

# CENTRALHEIZUNGEN

WARMWASSER-VERSORGUNGEN ALLER SYSTEME

TEL. CHUR 160  
TEL. ZÜRICH H. 324

JOH. MÜLLER

RÜTI (ZÜRICH)  
TEL. 30





# Spar-Kamin

Auch für Entlüftungszwecke  
♦ PATENT

vorzüglich geeignet  
88876

Hourdis, Bodenplättli, Hohlsteine  
und alle Arten Bedachungsmaterial

## Ziegel A.G. Zürich

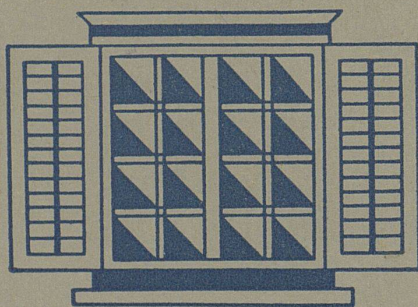
Tel. Selnau 66.98

AT C. ANNER

### ERNST GÖHNER ZÜRICH

Telephon Hottingen 44.44

Hallenstr. 15 und 17



*Schreinerwerkstätte  
Fensterfabrik*



**SPENGLERARBEITEN  
DACHDECKERARBEITEN  
ASPHALTARBEITEN  
INSTALLATIONEN  
IN GAS UND WASSER  
SANITÄRE ANLAGEN  
IN SOLIDER UND SAUBERER  
AUSFÜHRUNG**



**AKTIENGESELLSCHAFT  
STEHLE & GUTKNECHT**  
Sulzer-Zentralheizungen  
**BASEL**





# VEREINIGTE DRAHTWERKE A.G. BIEL

EISEN & STAHL

BLANK & PRÄZIS GEZOGEN, RUND, VIERKANT, SECHSKANT & ANDERE PROFILE  
SPEZIALQUALITÄTEN FÜR SCHRAUBENFABRIKATION & FAÇONDEREIERE

BLANKE STAHLWELLEN, KOMPRIMIERT ODER ABGEDREHT

BLANKGEWALZTES BANDEISEN & BANDSTAHL

BIS ZU 300 mm BREITE

VERPACKUNGS-BANDEISEN

GROSSER AUSSTELLUNGSPREIS SCHWEIZ. LANDESAUSSTELLUNG BERN 1914