

Zeitschrift: Das Werk : Architektur und Kunst = L'oeuvre : architecture et art
Band: 12 (1925)
Heft: 6: Sonderheft : Graubünden

Werbung

Nutzungsbedingungen

Die ETH-Bibliothek ist die Anbieterin der digitalisierten Zeitschriften auf E-Periodica. Sie besitzt keine Urheberrechte an den Zeitschriften und ist nicht verantwortlich für deren Inhalte. Die Rechte liegen in der Regel bei den Herausgebern beziehungsweise den externen Rechteinhabern. Das Veröffentlichen von Bildern in Print- und Online-Publikationen sowie auf Social Media-Kanälen oder Webseiten ist nur mit vorheriger Genehmigung der Rechteinhaber erlaubt. [Mehr erfahren](#)

Conditions d'utilisation

L'ETH Library est le fournisseur des revues numérisées. Elle ne détient aucun droit d'auteur sur les revues et n'est pas responsable de leur contenu. En règle générale, les droits sont détenus par les éditeurs ou les détenteurs de droits externes. La reproduction d'images dans des publications imprimées ou en ligne ainsi que sur des canaux de médias sociaux ou des sites web n'est autorisée qu'avec l'accord préalable des détenteurs des droits. [En savoir plus](#)

Terms of use

The ETH Library is the provider of the digitised journals. It does not own any copyrights to the journals and is not responsible for their content. The rights usually lie with the publishers or the external rights holders. Publishing images in print and online publications, as well as on social media channels or websites, is only permitted with the prior consent of the rights holders. [Find out more](#)

Download PDF: 17.02.2026

ETH-Bibliothek Zürich, E-Periodica, <https://www.e-periodica.ch>



Dachdecker-Arbeiten

aller Art
auf Neubauten, Umbauten oder
Reparaturen

Verschindelungen mit Tannen- od. Eichen-
schindeln / Eternitschiefer etc.

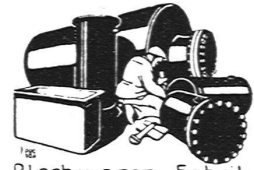
KIESKLEBE-HOLZZEMENTDÄCHER
etc.

führt prompt, solid und fachgemäss aus

FELIX BINDER

Bedachungsgeschäft

Tel. Ho. 43.58 ZÜRICH 7 Holderstrasse 12



Blechwaren-Fabrik
& Apparatebau-Anstalt
Rich. Bertrams
Dögensstrasse Basel Telefon 1196



HANS BRENNER & C
* TAPETENHAUS *
BLUMENRAIN 16
BASEL

Verwenden Sie bei Ihren Installationen von Gas-, Wasser-,
Dampf-, Luft- und andern Leitungen ausschliesslich

FITTINGS

MARKE +GF+,

Fabrikat der

**A.-G. der Eisen- und Stahlwerke
vorm. Georg Fischer, Schaffhausen**

Jedes Stück wird auf 20 Atm. Druck abgepresst

Ueber 8400 verschiedene Modelle, daher durch Wegfall
von Reduktionen erhebliche Ersparnis

Bedeutende Lager

KEIM'SCHE MINERALFARBEN

für Monumental-Malereien

Lager für die Schweiz:

CHR. SCHMIDT, Zürich 5

HAFNERSTRASSE 47

Neuere Ausführungen in Keim'scher Technik:

Paul Altherr: Rathaus Rheinfelden, Fassadenmalereien.
F. Boscovitz: Naturwissenschaftl. Institut Zürich, Wandmalereien
Chr. Conradin: Schlachtkapelle Saas, Prättigau, Wandgemälde
A. H. Pellegrini: Schlachtkapelle St. Jakob, Basel, Wandgemälde
E. G. Rüegg: Stadthaus Schaffhausen, Fassadenmalereien
E. G. Rüegg: Kantonalbank Herisau, Fassadenmalereien
Aug. Schmid: Haus z. Schwarzhorn, Stein a/Rh., Fassadenmalereien
Arbeiten von Ammann, Bächtiger, Barth, Bickel, Burgmeier,
Cardinaux, Cattani, Donzé, Glinz, Hurter, Hunziker, Nüscheler,
Oswald, Pfleger, Rohner, Stiefel, Stocker, Stoecklin u. a.

Mech. Bauschreinerei und Fensterfabrik

M. MAYER-MATTES & SÖHNE - ZÜRICH 4

Feldstrasse 43 * Telephon S. 6057

Vorzüglich eingerichteter, leistungsfähiger Betrieb · Erstklassige Arbeit · Ausgewähltes grosses Holzlager

J. & P. Gsell, Zürich 4

Krummgasse 8
Tel. Sel. 7944

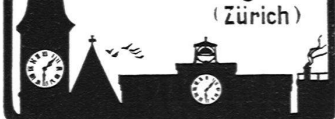
CHEMISCHE HOLZBEIZEREI
Sämtliche
BEIZARBEITEN

Fachgemäss, exaktest, prompt,
Ausführung auswärtiger Arbeiten
Eigene Spezialitäten / Prima Referenzen



Turm-Uhren

J. Mäder
Andelfingen
(Zürich)





KAEGI & EGLI / ZÜRICH

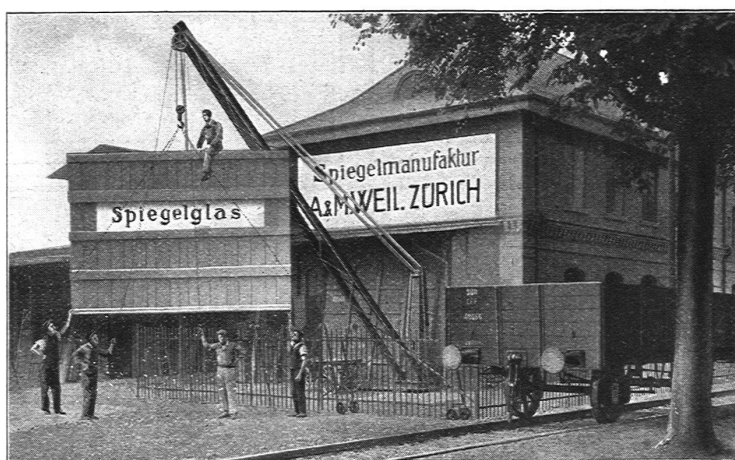
TELEPHON SELNAU 10.54 / STAUFFACHERPLATZ

Vertrauenshaus für Erstellung elektrischer

Hausinstallationen

für Beleuchtungs-, Koch- und Heizzwecke

Ersteller der elektrischen Installationen in der neuen Synagoge in Zürich



Atelier für Glasmalereien

Bleiverglasungen
Glasätzereien

*

Louis Halter · Bern

Klosterlistutz 10 / Bärengraben

Telephon: Bollwerk 63.62

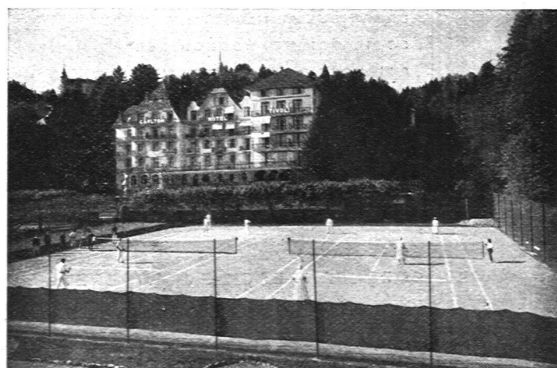
Aufzüge für **Banken
Industrie**
Brief-, Speise- und Waren-Aufzüge
mit Handbetrieb erstellt mit Garantie
August Lerch, Mech. Schlosserei, Zürich
Oefenbachgasse 5

Das feine TREPPENGELÄNDER

liefert das Spezialgeschäft

J. SPRENGER

ZÜRICH 3, Goldbrunnenstrasse 116



TENNISPLÄTZE (2 × 2)
DES CARLTON-HOTEL TIVOLI UND
DES TENNIS-CLUB LUZERN

Ausgeführt 1922/23

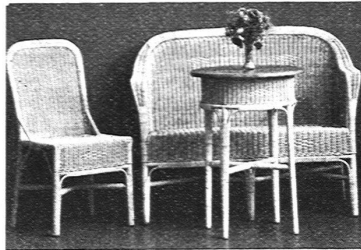
*

KOMPLETTE ÜBERNAHME
SPIELFERTIGER ANLAGEN
IM IN- UND AUSLANDE

*

BRUNO WEBER, TENNISBAUGESCHÄFT
BASEL, MÜNCHENSTEINERSTRASSE 128

Das Spezialgeschäft
für Bauarbeiten in
MARMOR und GRANIT
Alfred Schmidweber's Erben A. G.
Dietikon · Zürich · Luzern



Peddig-Rohrmöbel
naturweiss oder in jeder beliebigen
Nuance geräuchert.
**Garten- und Terrassen-
Rohrmöbel**
in allen Farben. — **Liegestühle,**
«Davoser» und andere Systeme.
Verlangen Sie unsern illustrierten
Katalog.
Rohrmöbelfabrik
CUENIN-HÜNI & CIE.
KIRCHBERG, Kt. Bern



Kittlose Verglasungen
mit hydraulisch gepressten Bleibanden für Oberlichter und Shedbauten aller Art, auf Eisen-, Holz- und Betonkonstruktionen,
mit Draht- und Rohglas, widerstandsfähig gegen säurehaltige Dämpfe, erstellt
JAKOB SCHERRER, Bleicherweg 26, ZÜRICH 1
Fabrikation von Bleiröhren und Bleiprofilen aller Art / Kataloge und Offerten kostenlos

BELVEDERE

KUNST UND KULTUR DER VERGANGENHEIT
ZEITSCHRIFT FÜR SAMMLER UND
KUNSTFREUNDE

Soeben erschienen

HEFT 26 / AUS DEM INHALT

Josef Strzygowski: Die Europäische Kunst / J. Mühlmann: Der Dom zu Salzburg im Mittelalter / Lamberto Vitali: Le quattro «Lettere di Giustificazione» di Piranesi / Georg Lill: Eine ältere gotische Plastikfälschung / Ferner Beiträge und Kritiken von: N. Brunnoff, Gust. Glück, E. W. Braun, Ernst Diez, Franz Juraschek, W. Rupprecht u. a. Berichte aus Wien, Berlin, Ulm, Chemnitz, Mannheim / Gedichte aus alten Handschriften

HEFT 27

Max Dworak: Kunstbetrachtung / Aldo de Rinaldis: La tomba primitiva di Roberto d'Angio / Hermann Trenkwald: Die Technik des Jagdteppichs / Ludwig Münz: Über Federzeichnungen von Rembrandt und Bol / Ferner Beiträge von: O. Wulff, M. Alpatoff, Gisela Weyde, E. W. Braun, Ernst Diez, H. R. Leber, Misch Orend / Türkische Gedichte

Jedes Heft mit fast 100 Seiten Text,
Grossquart, und mehr als 30 ganzseitige Tafeln
Jährliches Abonnement 28 G. Mk.

Einzelheft 2.80 G. Mk.

Probehefte und Prospekte bereitwilligst

KRYSTALL-VERLAG G.m.b.H. WIEN IX
WAHRINGERSTRASSE 2-4

L'ESPRIT

REVUE INTERNATIONALE
ILLUSTRÉE DE L'ACTIVITÉ
CONTEMPORAINE

ARTS / LETTRES / SCIENCES

LITTÉRATURE / ARCHITECTURE
PEINTURE / SCULPTURE / MUSIQUE
SCIENCES PURES ET APPLIQUÉES
ESTHÉTIQUE EXPÉRIMENTALE
ESTHÉTIQUE DE L'INGÉNIEUR
URBANISME / PHILOSOPHIE
SOCIOLOGIQUE / ÉCONOMIQUE
SCIENCES MORALES ET POLITIQUES
VIE MODERNE / THÉÂTRE
SPECTACLES / LES SPORTS
LES FAITS

PARAISANT LE 10 DE CHAQUE MOIS

DIRECTEURS
OZENFANT ET CH.-E. JEANNERET

NOUVEAU

ZENTRALHEIZUNGEN, WARMWASSERVERSORGUNGEN

erstellt

Telephon Selnau 49.49 * GEBR. LINCKE A.G., ZÜRICH 5 * Ausstellungsstrasse 25



Goldene Medaille
Bern

Fensterfabrik J. G. Fluhrer, Zürich 7

Forchstrasse 232-234

Spezialität:

Pat. Schiebefenster

mit Flügel zum Hochschieben und versenkbar,
absolut leichter Gang und dichter Verschluss

Prima Referenzen

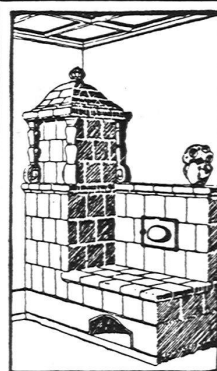


Schweiz. Landes-
ausstellung 1914

Fabrique spéciale d'installations modernes de CHAMBRES-FORTES ET TRÉSORS

Premières références

B. SCHNEIDER
Fabrique de coffres-forts „Union“
Gessnerallee 36 - ZÜRICH
1914 Médaille d'or, Berne



Die ZENTRAL- KACHELOFEN- ANLAGE

ist das beste Heizsystem für das
Einfamilienhaus

Verlangen Sie Katalog B
Ueber 100 erstklassige Referenzen

Fritz Lang & Co., Zürich
Staffelstrasse 5 / Telephon S. 2683

EISENBETON

INGENIEURBUREAU
Dipl. Ing. F. TAUSKY
ZÜRICH, Seegartenstrasse 6 · Tel. Hott. 36.02
LUZERN, Waldstätterstrasse 29 · Telephon 3
MOD. HOLZKONSTRUKTIONEN

TECHN. PHOTOGRAPHIE

Spezialität in Architektur-Aufnahmen

Konstruktionen, Maschinen

Aufnahmen für Kataloge und Werke aller Art.

H. WOLF-BENDER, Kappelerstrasse 16, ZÜRICH
Atelier für Reproduktionsphotographie

Hoch- und Tiefbau

Offizielles Organ des Schweizerischen Baumeisterverbandes

Orientiert

Über alle wirtschaftlichen und technischen Fragen des Baugewerbes

Uebernimmt kostenlos

sämtliche Ausschreibungen von Bauarbeiten und Lieferungen und ist ein

Vorzügliches Insertionsorgan

infolge seiner Verbreitung bei Baubehörden, Architekten, Technischen Bureaux und Baugeschäften der ganzen deutschen, französischen und italienischen Schweiz.

Redaktion und Administration
Zürich Alpenstr. 38 / Tel. Selnau 77.10

Heliographien · Plandruck

Pauspapiere · Lichtpauspapiere · Lichtpausapparate und -Utensilien

am vorteilhaftesten im Spezialgeschäft von

BERN
Laupenstrasse 2

A. MESSERLI's ERBEN

ZÜRICH
Lavaterstrasse 61



Sonne ins Haus
Freue Farber
ins Zimmer



Fritz Berner
VORNEHME RAUMKUNST
ZÜRICH 7 • CASINOPLATZ



Zuverlässige Fahrpläne

Kursbuch Bürkli Fr. 2.—

Fretz-Fahrplan 80 Cts.

In allen Bahnhöfen, Buchhandlungen, Papeterien etc. erhältlich

Spar-Kamin

Auch für Entlüftungszwecke
✦ PATENT

vorzüglich geeignet
88876

Hourdis, Bodenplättli, Hohlsteine
und alle Arten Bedachungsmaterial

Ziegel A.G. Zürich

Tel. Selnau 66.98

AT - ANNEH

UNDERWOOD

Schreibmaschine



ÜBER
3,000,000
STÜCK
im Gebrauch
*

Verlangen Sie Prospekte oder Vorführung

CÄSAR MUGGLI

ZÜRICH, / LINTHESCHERGASSE 15
TELEPHON S. 16.62



**GENOSSENSCHAFT
FÜR
SPENGLER-
INSTALLATIONS-UND
DACHDECKERARBEIT
ZÜRICH**

ZEUGHAUS-STRASSE 43
Telephon Selnau No. 46.47

**SPENGLERARBEITEN
DACHDECKERARBEITEN
ASPHALTARBEITEN
INSTALLATIONEN
IN GAS UND WASSER
SANITÄRE ANLAGEN
IN SOLIDER UND SAUBERER
AUSFÜHRUNG**



AKTIENGESELLSCHAFT STEHLE & GUTKNECHT

Sulzer-Zentralheizungen

BASEL



VEREINIGTE DRAHTWERKE A.G. BIEL

EISEN & STAHL

BLANK & PRÄZIS GEZOGEN, RUND, VIERKANT, SECHSKANT & ANDERE PROFILE
SPEZIALQUALITÄTEN FÜR SCHRAUBENFABRIKATION & FACONDREHEREI

BLANKE STAHLWELLEN, KOMPRIMIERT ODER ABGEDREHT

BLANKGEWALZTES BANDEISEN & BANDSTAHL

BIS ZU 300^{mm} BREITE

VERPACKUNGS-BANDEISEN

GROSSER AUSSTELLUNGSPREIS SCHWEIZ. LANDESAUSSTELLUNG BERN 1914