

Zeitschrift: Das Werk : Architektur und Kunst = L'oeuvre : architecture et art
Band: 12 (1925)
Heft: 6: Sonderheft : Graubünden

Werbung

Nutzungsbedingungen

Die ETH-Bibliothek ist die Anbieterin der digitalisierten Zeitschriften auf E-Periodica. Sie besitzt keine Urheberrechte an den Zeitschriften und ist nicht verantwortlich für deren Inhalte. Die Rechte liegen in der Regel bei den Herausgebern beziehungsweise den externen Rechteinhabern. Das Veröffentlichen von Bildern in Print- und Online-Publikationen sowie auf Social Media-Kanälen oder Webseiten ist nur mit vorheriger Genehmigung der Rechteinhaber erlaubt. [Mehr erfahren](#)

Conditions d'utilisation

L'ETH Library est le fournisseur des revues numérisées. Elle ne détient aucun droit d'auteur sur les revues et n'est pas responsable de leur contenu. En règle générale, les droits sont détenus par les éditeurs ou les détenteurs de droits externes. La reproduction d'images dans des publications imprimées ou en ligne ainsi que sur des canaux de médias sociaux ou des sites web n'est autorisée qu'avec l'accord préalable des détenteurs des droits. [En savoir plus](#)

Terms of use

The ETH Library is the provider of the digitised journals. It does not own any copyrights to the journals and is not responsible for their content. The rights usually lie with the publishers or the external rights holders. Publishing images in print and online publications, as well as on social media channels or websites, is only permitted with the prior consent of the rights holders. [Find out more](#)

Download PDF: 13.01.2026

ETH-Bibliothek Zürich, E-Periodica, <https://www.e-periodica.ch>

AUSSTELLUNGS - KALENDER			
ORT	LOKAL	WERKE	DATUM
Aarau	Gewerbemuseum		
Basel	Gewerbemuseum	Das Basler Bürgerhaus	Juni
	Kunsthalle	Karl Schmidt-Rottluff, Otto Müller, Anton Kerschbaumer, Konrad Westermayr	Juni
	Kupferstichkabinett der öffentl. Kunstsammlung	Studien von Frank Buchser	Juni-Juli
	Pro Arte	Holländische Gemälde des 17. Jahrhunderts; Plastik des 14. und 15. Jahrhunderts Peruanische Tongefässe	Juni-Juli
Baden	Verena-Äcker	Kant. aargauische Gewerbe-Ausstellung	Juli-August
Bern	Kunsthalle	Japanische Tuschmalereien und Holzschnitte	Juni
	Gewerbemuseum Kunstmuseum Bremgartenfriedhof	Karl Stauffer-Bern: Graphik, Gemälde, Plastik Friedhof-Ausstellung der Sektion Bern des Heimatschutz	Juni-Juli Juni-September
Genève	Musée des Arts décoratifs Musée Rath	Exposition organisée sur les auspices de l'Association syndicale des peintres, sculpteurs, dessinateurs et artisans d'art de Genève	juillet-août
St. Gallen	Kunstmuseum Industrie- u. Gewerbemuseum	Arthur Volkmann, Carl Liner, Paul Altherr	Juni
Paris	Esplanade des Invalides und Grand Palais	Internationale Ausstellung für dekorative und angewandte Kunst mit Schweizer Abteilung	Mai b. Oktober
	Petit Palais	Le Paysage français de Poussin à Corot	juin-juillet
	Palais du Jeu de Paume des Tuileries	Exposition d'art roumain ancien et moderne	juin-juillet
	Musée Galliéra	Les rénovateurs de l'art appliqué de 1890 à 1910	juin
	Musée Cernuschi	Art siamois et khmer	juillet-septembre
	Parc des Foires et Expositions	La Maison moderne	
Winterthur	Museum	Künstlergruppe Winterthur	Juni-Juli
	Gewerbemuseum	Das Zürcher Bürgerhaus	bis 20. Juni
Zürich	Kunstgewerbemuseum	Handweberei	Juni
	Kunsthaus	Schweizer Nationale Kunstausstellung	Juni
	Atelier Hartung Stadthausquai 1	Ständige Ausstellung der Ortsgruppe Zürich des S. W. B.	
	Rehalp	Ständige Ausstellung künstlerischer Grabzeichen (Tramhaltestelle Enzenbühl)	
	Kunstsalon Wolfsberg Zentralbibliothek	Ausstellung Conrad Ferdinand Meyer	Mai-Oktober

*	*	*	*
*	*	*	*
*	*	*	*
*	*	*	*
*	*	*	*

MÖBEL-HURST

ZÜRICH / ZÄHRINGERSTRASSE 45-47

ATELIER FÜR NEUZEITLICHE
UND ANTIKE INNENARCHITEKTUR
NACH EIGENEN ODER GEGEBENEN
ENTWÜRFEN

Euböolith-Fussböden bestens bewährt für Fabriken, Geschäftshäuser, Schulen, Spitäler, Bureaux mit und ohne Korkisolierung	E. W. O. EUBÖOLITHWERKE A. G., OLTEN	Euböolith-Linoleum- Unterlagen Maschinenbefestigung ohne Schrauben und Bolzen
--	---	---

PAUL H. SCHÄDLICH
GARTENANLAGEN
ZÜRICH 2



TELEPHON SELNAU 47.51
ALBISSTRASSE 26



TECHNISCHE
RECHENSCHIEBER
*für Hoch-, Tief- und Wasserbau
Elektro-Ingenieure, Maschinen- und Schiffbau-
Ingenieure, Chemiker u. a. m.*

Verlangen Sie ausführlichen Prospekt

GEBRÜDER
SCHOLL
POSTSTRASSE 3 ZÜRICH

GIPS-UNION



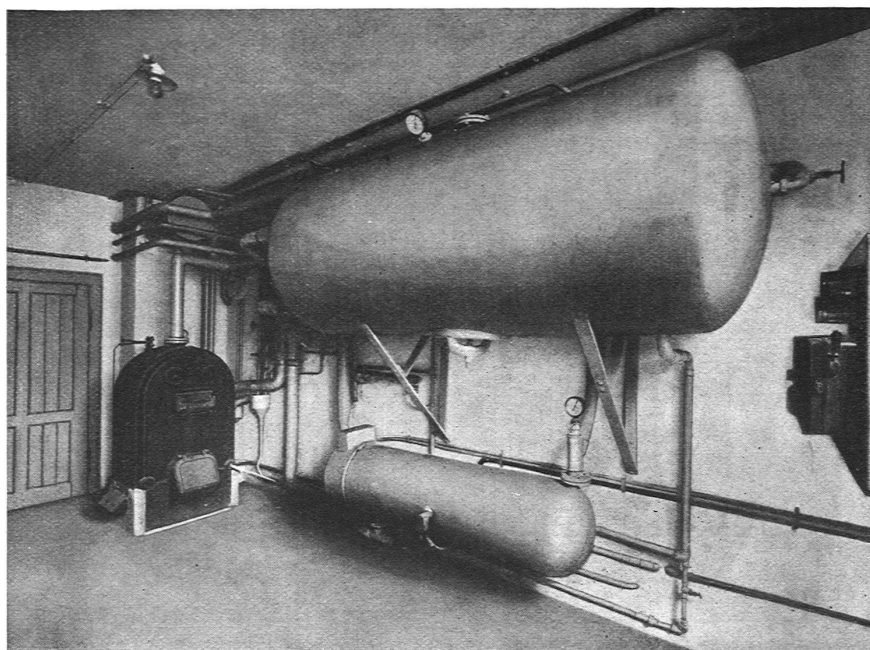
ZWISCHENWANDPLATTEN
A.G. ZÜRICH



**Schubert
und Schramm**
Möbelfabrik
Uttwil Thurgau

*Wir liefern Speise- und Herrenzimmer,
Salons, Sitzmöbel und Polstergestelle
in feinen geeigneten Formen und in
Qualitätsarbeit.*

SULZER



Warmwasserapparat, der im Winter von der Zentralheizung aus, im Sommer mit einem elektrischen Durchlaufapparat geheizt wird.

Warmwasserversorgung

von

Villen, Geschäftshäusern, Hotels,
Spitälern, Schulhäusern

durch

Warmwasser-Apparate

mit Dampf-, Warmwasser- oder elektr. Heizung.

Gebrüder Sulzer, Aktiengesellschaft, Winterthur
ABT. ZENTRALHEIZUNGEN