

Zeitschrift: Das Werk : Architektur und Kunst = L'oeuvre : architecture et art
Band: 12 (1925)
Heft: 4

Werbung

Nutzungsbedingungen

Die ETH-Bibliothek ist die Anbieterin der digitalisierten Zeitschriften auf E-Periodica. Sie besitzt keine Urheberrechte an den Zeitschriften und ist nicht verantwortlich für deren Inhalte. Die Rechte liegen in der Regel bei den Herausgebern beziehungsweise den externen Rechteinhabern. Das Veröffentlichen von Bildern in Print- und Online-Publikationen sowie auf Social Media-Kanälen oder Webseiten ist nur mit vorheriger Genehmigung der Rechteinhaber erlaubt. [Mehr erfahren](#)

Conditions d'utilisation

L'ETH Library est le fournisseur des revues numérisées. Elle ne détient aucun droit d'auteur sur les revues et n'est pas responsable de leur contenu. En règle générale, les droits sont détenus par les éditeurs ou les détenteurs de droits externes. La reproduction d'images dans des publications imprimées ou en ligne ainsi que sur des canaux de médias sociaux ou des sites web n'est autorisée qu'avec l'accord préalable des détenteurs des droits. [En savoir plus](#)

Terms of use

The ETH Library is the provider of the digitised journals. It does not own any copyrights to the journals and is not responsible for their content. The rights usually lie with the publishers or the external rights holders. Publishing images in print and online publications, as well as on social media channels or websites, is only permitted with the prior consent of the rights holders. [Find out more](#)

Download PDF: 18.01.2026

ETH-Bibliothek Zürich, E-Periodica, <https://www.e-periodica.ch>

griff. Aus der Umgebung hat die kleine Kirche von San Biagio in Ravecchia mit ihren Fresken Platz gefunden; Profanbauten machen den Schluss.

Dem Texte sind die »Atti della Società« beigedrukt, aus denen hervorgeht, dass die Gesellschaft tapfer auf die Errichtung eines tessinischen Nationalparks hinarbeitet.

Gtr.

AUSLAND

Die Bildwerke des bayrischen Nationalmuseums. I. Abteilung: Die Bildwerke in Holz und Stein vom XII. Jahrhundert bis 1450. Von Philipp Maria Halm und Georg Lill. Mit 339 Abbildungen auf 148 Tafeln. — Dreizehnter Band der Kataloge des bayrischen Nationalmuseums. — In Ganzleinen 50 Mark. — Verlag Dr. Benno Filser, Augsburg 1924.

Der Münsterplatz in Ulm und seine zukünftige Gestaltung. Nr. 1 der »Bausteine«, herausgegeben von H. de Fries, in Gemeinschaft mit dem Bund deutscher Architekten und dem Deutschen Werkbund. — Preis 3 Mark. — Verlag Otto Stollberg & Co., Berlin.

Zwei Münchener Baukünstler: Gabriel von Seidl und Georg von Mauberrisser, von Dr. Oskar Doering. — Hefte

51/52 der Sammlung »Die Kunst dem Volke«, herausgegeben von der Allg. Vereinigung für christliche Kunst, München.

Paul Ehmig, Das deutsche Haus. III. Band, 5. u. 6. Buch. Mit 131 Abbildungen. Verlag Ernst Wasmuth A. G., Berlin.

Hermann Phleps, Raum und Form in der Architektur. — I. Der Raum. Verlag von Georg Stilke in Berlin. — Geb. M. 3.50.

Karl M. Svoboda, Römische und romantische Paläste. Zweite Auflage. Kunstverlag Anton Schroll & Co., Wien. — Geb. Fr. 22.50.

Buddhistische Plastik in Japan, bis in den Beginn des 18. Jahrhunderts. Herausgegeben von Karl With. Dritte Auflage. Kunstverlag Anton Schroll & Co., Wien. — Geb. Fr. 18.75.

Die Galerie des 19. Jahrhunderts im obern Belvedere in Wien. Mit 455 Abbildungen. Kunstverlag Anton Schroll & Co., Wien. — Geb. Fr. 12.50.

Das Wiener Barockmuseum. Mit 190 Abbildungen. Kunstverlag Anton Schroll & Co., Wien. — Geb. Fr. 16.—.

Manfred Schneider, Italien. Kunst- und Wanderfahrten. Mit 87 Bildern nach Aufnahmen des Verfassers. Walter Hädecke, Verlag, Stuttgart.

GEMEINDE BASELAUGST

Schulhausbau-Wettbewerb

Die Gemeinde Baselaugst eröffnet hiemit freie

PLANKONKURRENZ

über den Bau eines Schulhauses mit Turnhalle. Zugelassen werden sämtliche Architekten, die seit einem Jahr in den Kantonen Baselland, Baselstadt sowie im Fricktal niedergelassen sind. Die diesbezüglichen Unterlagen sind bis 30. April 1925 beim Präsidenten der Baukommission, Hrn. Peter Baumgartner, zu beziehen.

BASELAUGST, IM APRIL 1925

DIE BAUKOMMISSION

Jahrbuch der Gesellschaft schweizerischer Maler, Bildhauer und Architekten

enthaltend Jahresbericht, Sektionsberichte, Nekrologe, die über die öffentliche Kunstpflege in der Schweiz ausführlich Aufschluss geben; ferner 28 *Bildtafeln* mit Reproduktionen von Werken der letzten Gesellschaftsausstellungen, Bern 1923 und Zürich 1924, sowie vom letzten Salon, Genf 1922.

Siehe Besprechung „Werk“ Nr. 5, S. XXVIII

PREIS 6 FR.

Zu beziehen durch alle
Buchhandlungen oder vom Kommissionsverlag

GEBR. FRETZ A. G., ZÜRICH 8

SYNAGOGUE DER ISRAELITISCHEN RELIGIONSGESELLSCHAFT ZÜRICH

Am Neubau beteiligte Unternehmer und Lieferanten

J. G. Fluhrer, Zürich 7
Glaserarbeiten. Siehe Inserat Seite XXXVII

Meynadier & Cie., Zürich 8
Bodenisolierungen

Gipser- und Malergenossenschaft, Zürich

Kaegi & Egli, Zürich 4
Elektrische Installationen. Siehe Inserat Seite XXXVII

Baumann, Koelliker & Cie., A.G., Zürich
Beleuchtungskörper. Siehe Inserat Seite XXXVII

Henning & Cie., Zürich 2
Schlosserarbeiten. Siehe Inserat Seite XXXVI

Walo Bertschinger, Zürich
Terrmakadam-Belag

J. & P. Gsell, Zürich 4
Beizarbeiten. Siehe Inserat Seite XXXVI

E. O. Knecht, Zürich 8
Sanitäre Installationen. Siehe Inserat Seite XXXVII

Löhle & Kern, Zürich 1
Dachstuhl- und Eisenkonstruktion

Sponagel & Co., Zürich 5
Plattenbeläge. Siehe Inserat Seite VIII

Gebrüder Sulzer A. G., Winterthur
Heizungsanlagen. Siehe Inserat Seite XII

B. Schneider, Zürich 1
Panzertüren. Siehe Inserat Seite XXXVI

Schmidwebers Erben, Zürich 8
Marmorarbeiten. Siehe Inserat Seite XXXVIII

Bamberger, Leroi & Co. A. G., Zürich 4
Sanitäre Apparate

HENNING & CIE., ZÜRICH 2

TELEPHON SELNAU 56.62 / SEESTRASSE 522

KUNST- UND BAUSCHLOSSEREI

BELEUCHTUNGSKÖRPER UND BRONCEARBEITEN JEDER ART / GALV. ANSTALT

J. & P. Gsell, Zürich 4
Krummgasse 8
Tel. Sel. 7944

CHEMISCHE HOLZBEIZEREI

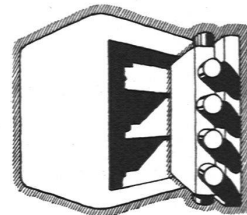
Sämtliche
BEIZARBEITEN

Fachgemäss, exaktest, prompt,
Ausführung auswärtiger Arbeiten
Eigene Spezialitäten, Prima Referenzen



Ausführung
sämtlicher Beizarbeiten in der
Synagoge in Zürich

UNION



KASSEN

B. SCHNEIDER
UNION-KASSENFABRIK
ZÜRICH
GESSNERALLEE 36



KAEGI & EGLI / ZÜRICH

TELEPHON SELNAU 10.54 / STAUFFACHERPLATZ

Vertrauenshaus für Erstellung elektrischer

Hausinstallationen

für Beleuchtungs-, Koch- und Heizzwecke

Ersteller der elektrischen Installationen in der neuen Synagoge in Zürich



Goldene Medaille
Bern

Fensterfabrik
J. G. Fluhrer, Zürich 7

Forchstrasse 232-234

Spezialität:

Pat. Schiebefenster

mit Flügel zum Hochschieben und versenkbar,
absolut leichter Gang und dichter Verschluss

Prima Referenzen



Schweiz. Landes-
ausstellung 1914



E. O. Knecht, Ing., Zürich 8

*Zentralheizungen
Warmwasserbereitungen
Sanitäre Anlagen
Ingenieurbureau*

Seefeldstr. 27 · Privatbureau Zollikon · Telefon H. 3119

Fabrikation von
Beleuchtungskörpern und Metallarbeiten

Elektrische LICHT- und KRAFT-Anlagen

Sonnerie- und Telephon-Anlagen

BAUMANN, KOELLIKER & C^{IE} A.G.

FÜSSLISTRASSE 4 · ZÜRICH 1

Das Spezialgeschäft
für Bauarbeiten in

MARMOR und GRANIT

Alfred Schmidweber's Erben A. G.
Dietikon · ZÜRICH · Luzern

Gustav **BODMER & Co** Zürich
OFENFABRIK
SEEFELD - HOLBEINSTRASSE 22
TEL. HOTT. 1273




A. KAMER-HERBER
LUZERN

*Fensterfabrik und mechanische
Schreinerei*

Spezialität: Schiebefenster-Fabrikation

Telephon 530 · Telegr.: Kamerherber

Kittlose Verglasungen

mit hydraulisch gepressten Bleibanden für Oberlichter und Shedbauten aller Art, auf Eisen-, Holz- und Betonkonstruktionen, mit Drahl- und Rohglas, widerstandsfähig gegen säurehaltige Dämpfe, erstellt

JAKOB SCHERRER, Bleicherweg 26, ZÜRICH 1

Fabrikation von Bleiröhren und Bleiprofilen aller Art / Kataloge und Offerten kostenlos

BELVEDERE

KUNST UND KULTUR DER VERGANGENHEIT
ZEITSCHRIFT FÜR SAMMLER UND
KUNSTFREUNDE

Seben erschienen

HEFT 26 / AUS DEM INHALT
Josef Strzygowski: Die Europäische Kunst / J. Mühlmann: Der Dom zu Salzburg im Mittelalter / Lamberto Vitali: Le quattro «Lettere di Giustificazione» di Piranesi / Georg Lill: Eine ältere gotische Plastikfälschung / Ferner Beiträge und Kritiken von: N. Brunoff, Gust. Glück, E. W. Braun, Ernst Diez, Franz Juraschek, W. Rupprecht u. a. Berichte aus Wien, Berlin, Ulm, Chemnitz, Mannheim / Gedichte aus alten Handschriften

HEFT 27
Max Dworak: Kunstbetrachtung / Aldo de Rinaldis: La tomba primitiva di Roberto d'Angio / Hermann Trenkwald: Die Technik des Jagdteppichs / Ludwig Münz: Über Federzeichnungen von Rembrandt und Bol / Ferner Beiträge von: O. Wulff, M. Alpatoff, Gisela Weyde, E. W. Braun, Ernst Diez, H. R. Leber, Misch Orend / Türkische Gedichte

*Jedes Heft mit fast 100 Seiten Text,
Grossquart, und mehr als 30 ganzseitige Tafeln*

*Jährliches Abonnement 28 G. Mk.
Einzelheft 2.80 G. Mk.*

Probehefte und Prospekte bereitwilligst

KRYSTALL-VERLAG G.m.b.H. WIEN IX
WÄHRINGERSSTRASSE 2-4

L'ESPRIT NOUVEAU

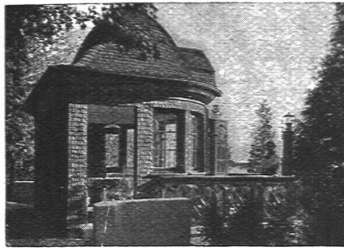
REVUE INTERNATIONALE
ILLUSTRÉE DE L'ACTIVITÉ
CONTEMPORAINE

ARTS / LETTRES / SCIENCES

LITTÉRATURE / ARCHITECTURE
PEINTURE / SCULPTURE / MUSIQUE
SCIENCES PURES ET APPLIQUÉES
ESTHÉTIQUE EXPÉRIMENTALE
ESTHÉTIQUE DE L'INGÉNIEUR
URBANISME / PHILOSOPHIE
SOCIOLOGIQUE / ÉCONOMIQUE
SCIENCES MORALES ET POLITIQUES
VIE MODERNE / THÉÂTRE
SPECTACLES / LES SPORTS
LES FAITS

PARAISANT LE 10 DE CHAQUE MOIS

DIRECTEURS
OZENFANT ET CH.-E. JEANNERET



Dachdecker-Arbeiten

aller Art
auf Neubauten, Umbauten oder
Reparaturen

Verschindlungen mit Tannen- od. Eichen-
schindeln / Eternitschiefer etc.
KIESKLEBE-HOLZZEMENTDÄCHER
etc.

führt prompt, solid und fachgemäss aus
FELIX BINDER
Bedachungsgeschäft
Tel. No. 43.58 ZÜRICH 7 Holderstrasse 12



FRITZ LIECHTI

BILDHAUER

Winterthur-Veltheim

Schützenstrasse 60

Telephon 9.57



Baudekorationen,
Modelle und Ausführung
Grabdenkmäler
in allen gebräuchlichen
Steinarten



**Canadische Baumschule
Wabern bei Bern**

Tramhaltestelle **W. UTESS** Telephon Chr. 5685
Gartenbaugeschäft

Obst- und Zierbäume und -sträucher

Rosen und Nadelhölzer

Blütenstauden und Alpenpflanzen

Besuche unserer interessanten Kulturen willkommen
Preisliste auf Wunsch

DETEKU

Original-Stoffe-Tapeten-Teppiche

sind künstlerisch in Form u. Farben und
ein voller Erfolg für mod. Wohnräume
Wo nicht zu bekommen, Bezugsquellen
Nachweis: Leipzig-Gottschedstrasse

Deutsche textile Kunst · Rudolf Hiemann

Leipzig

Zur Messe ausgestellt Grassi Museum, Königplatz, 1. Stock

Mustervorlage in der Schweiz Ende April

Interessenten Adressenaufgabe erwünscht

Verwenden Sie bei Ihren Installationen von Gas-, Wasser-,
Dampf-, Luft- und andern Leitungen ausschliesslich

FITTINGS

MARKE +GF+,

Fabrikat der

**A.-G. der Eisen- und Stahlwerke
vorm. Georg Fischer, Schaffhausen**

Jedes Stück wird auf 20 Atm. Druck abgepresst
Ueber 8400 verschiedene Modelle, daher durch Wegfall
von Reduktionen erhebliche Ersparnis

Bedeutende Lager

EISENBETON


INGENIEURBUREAU

Dipl. Ing. F. TAUSKY

ZÜRICH, Seegartenstrasse 6 · Tel. Hott. 36.02


LUZERN, Waldstätterstrasse 29 · Telephon 3

MOD. HOLZKONSTRUKTIONEN



FR. C. LANG
ZÜRICH
GROSSMÜNSTERPL. 8
TEL. HOTT. 2243

INNENAUSBAU
WOHNÄRÄUME
MÖBEL
STOFFE



Gesellschaft der L. von Roll'schen Eisenwerke Gerlafingen

Werke in Gerlafingen, Clus, Choidez, Rondez, Bern, Olten

SPEZIALITÄTEN FÜR BAUTEN:

- Bau- und Ornamentguss**
Material für Zentralheizungen
Heizkessel, Rippenheizröhren, Wärmeplatten, Wärmeschränke, Ventile, Formstücke und Flanschen
- Schmiedeeiserne und gusseiserne Gestelle für Kachelöfen und Kochherde**
Material für sanitäre Anlagen
Badwannen, Waschbecken etc.
- Gusseiserne Röhren und Absperrorgane für Gas- und Wasserleitungen**
Kanalisationsartikel
Baumaschinen
Betonmischer, Bauwinden etc.
- Hebezeuge und Transportanlagen aller Art**

Verkauf meist durch den Eisenhandel

ZIEGELWERKE J. SCHMIDHEINY & CO
HEERBRUGG-ST. GALLEN

Spezialfabrik für salpeterfreie Deckenhohlsteine und Backsteine
Bestbewährte Bedachungsmaaterialien.

M. Kreuzmann, Zürich
RÄMISTRASSE 37
Buchhandlung für
KUNST, KUNSTGEWERBE u. ARCHITEKTUR
Auswahlsendungen / Grosses Lager

TECHN. PHOTOGRAPHIE
Spezialität in Architektur-Aufnahmen
Konstruktionen, Maschinen
Aufnahmen für Kataloge und Werke aller Art.
H. WOLF-BENDER, Kappelergasse 16, ZÜRICH
Atelier für Reproduktionsphotographie

Aufzüge für **Banken Industrie**
Brief-, Speise- und Waren-Aufzüge
mit Handbetrieb erstellt mit Garantie
August Lerch, Mech. Schlosserei, Zürich
Oefenbachgasse 5

Das feine
TREPPENGELÄNDER
liefert das Spezialgeschäft
J. SPRENGER
ZÜRICH 3, Goldbrunnenstrasse 116

ZENTRALHEIZUNGEN, WARMWASSERVERSORGUNGEN
erstellt
Telephon Selnau 49-49 * **GEBR. LINCKE A.G., ZÜRICH 5** * *Ausstellungsstrasse 25*

Spar-Kamin

Auch für Entlüftungszwecke vorzüglich geeignet
 ♦ PATENT 88876

Hourdis, Bodenplättli, Hohlsteine
 und alle Arten Bedachungsmaterial

Ziegel A.G. Zürich

Tel. Selnau 66.98

AT CANNEN

UNDERWOOD

Schreibmaschine



ÜBER
 3,000,000
 STÜCK
 im Gebrauch

*
Verlangen Sie Prospekte oder Vorführung

CÄSAR MUGGLI

ZÜRICH, / LINTHESCHERGASSE 15
 TELEPHON S. 16.62



**GENOSSENSCHAFT
 FÜR
 SPENGLER-
 INSTALLATIONS- UND
 DACHDECKERARBEIT
 ZÜRICH**

ZEUGHAUS-STRASSE 43
 Telefon Selnau No. 46.47

**SPENGLERARBEITEN
 DACHDECKERARBEITEN
 ASPHALTARBEITEN
 INSTALLATIONEN
 IN GAS UND WASSER
 SANITÄRE ANLAGEN
 IN SOLIDER UND SAUBERER
 AUSFÜHRUNG**



AKTIENGESELLSCHAFT STEHLE & GUTKNECHT

Sulzer-Zentralheizungen

BASEL



VEREINIGTE DRAHTWERKE A:G. BIEL

EISEN & STAHL

BLANK & PRÄZIS GEZOGEN, RUND, VIERKANT, SECHSKANT & ANDERE PROFILE

SPEZIALQUALITÄTEN FÜR SCHRAUBENFABRIKATION & FAÇONDREHEREI

BLANKE STAHLWELLEN, KOMPRIMIERT ODER ABGEDREHT

BLANKGEWALZTES BANDEISEN & BANDSTAHL

BIS ZU 300^{mm} BREITE

VERPACKUNGS-BANDEISEN

GROSSER AUSSTELLUNGSPREIS SCHWEIZ. LANDESAUSSTELLUNG BERN 1914