

Zeitschrift: Das Werk : Architektur und Kunst = L'oeuvre : architecture et art
Band: 12 (1925)
Heft: 4

Werbung

Nutzungsbedingungen

Die ETH-Bibliothek ist die Anbieterin der digitalisierten Zeitschriften auf E-Periodica. Sie besitzt keine Urheberrechte an den Zeitschriften und ist nicht verantwortlich für deren Inhalte. Die Rechte liegen in der Regel bei den Herausgebern beziehungsweise den externen Rechteinhabern. Das Veröffentlichen von Bildern in Print- und Online-Publikationen sowie auf Social Media-Kanälen oder Webseiten ist nur mit vorheriger Genehmigung der Rechteinhaber erlaubt. [Mehr erfahren](#)

Conditions d'utilisation

L'ETH Library est le fournisseur des revues numérisées. Elle ne détient aucun droit d'auteur sur les revues et n'est pas responsable de leur contenu. En règle générale, les droits sont détenus par les éditeurs ou les détenteurs de droits externes. La reproduction d'images dans des publications imprimées ou en ligne ainsi que sur des canaux de médias sociaux ou des sites web n'est autorisée qu'avec l'accord préalable des détenteurs des droits. [En savoir plus](#)

Terms of use

The ETH Library is the provider of the digitised journals. It does not own any copyrights to the journals and is not responsible for their content. The rights usually lie with the publishers or the external rights holders. Publishing images in print and online publications, as well as on social media channels or websites, is only permitted with the prior consent of the rights holders. [Find out more](#)

Download PDF: 24.04.2026

ETH-Bibliothek Zürich, E-Periodica, <https://www.e-periodica.ch>

JURASSISCHE STEINBRÜCHE A.G., LAUFEN
CARRIÈRES JURASSIENNES S.A., LAUFON

Telephon Laufen Nr. 7 / Bureau in Basel / Telephon Basel Safran 23.06



Lieferung aller Arten fertiger Steinhauerarbeiten
in Kalkstein für Hoch- und Tiefbau / Grabmäler in Kalkstein / Referenzen zu Diensten
Direktion Wilhelm Bachofen Sohn, Basel, Klingelbergstrasse 27

Spezialbeton AG
vormals Karl Haug



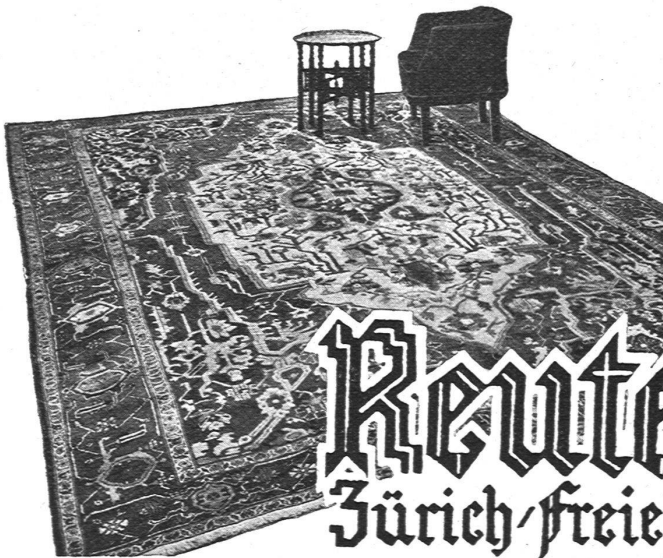
Kunststeinwerke
Staad (St. Gallen)

FEUERSICHERE PATENT BASALTOLIT-TREPPEN

Immer wieder erweisen sich hölzerne Treppen, auch mit verputzter Untersicht, bei Brand-
unglück höchst gefährlich und kosten oft Menschenleben. Wo eine eichene Treppe manch-
mal nach dem Brande stehen blieb, war sie infolge ihres glimmenden Zustandes ungangbar.

Unsere Basaltolit-Treppen sind absolut feuersicher, gleitsicher und wirken vornehm. Bis heute über 100 Anlagen
erstellt; sie sind auch in jedem fertigen Bau montierbar.

Perser-Teppiche



Es gibt wohl kein willkommeneres
GESCHENK
als einen schönen Perser von Reutemann.
Wir machen gern Auswahlendung und
gehen Ihnen mit unserm fachmännischen
Rat zur Hand. Verlangen Sie unver-
bindlich Offerte

Reutemann
Zürich, Freiestr. 58 - Tel. S. 4500

SPONAGEL & CO

ZÜRICH · ST. GALLEN

ÄLTESTES SPEZIALGESCHÄFT
FÜR BODEN- UND WAND-
PLATTENBELÄGE

*Ausführung sämtlicher Plattenbeläge
im Neubau der Synagoge Zürich.*



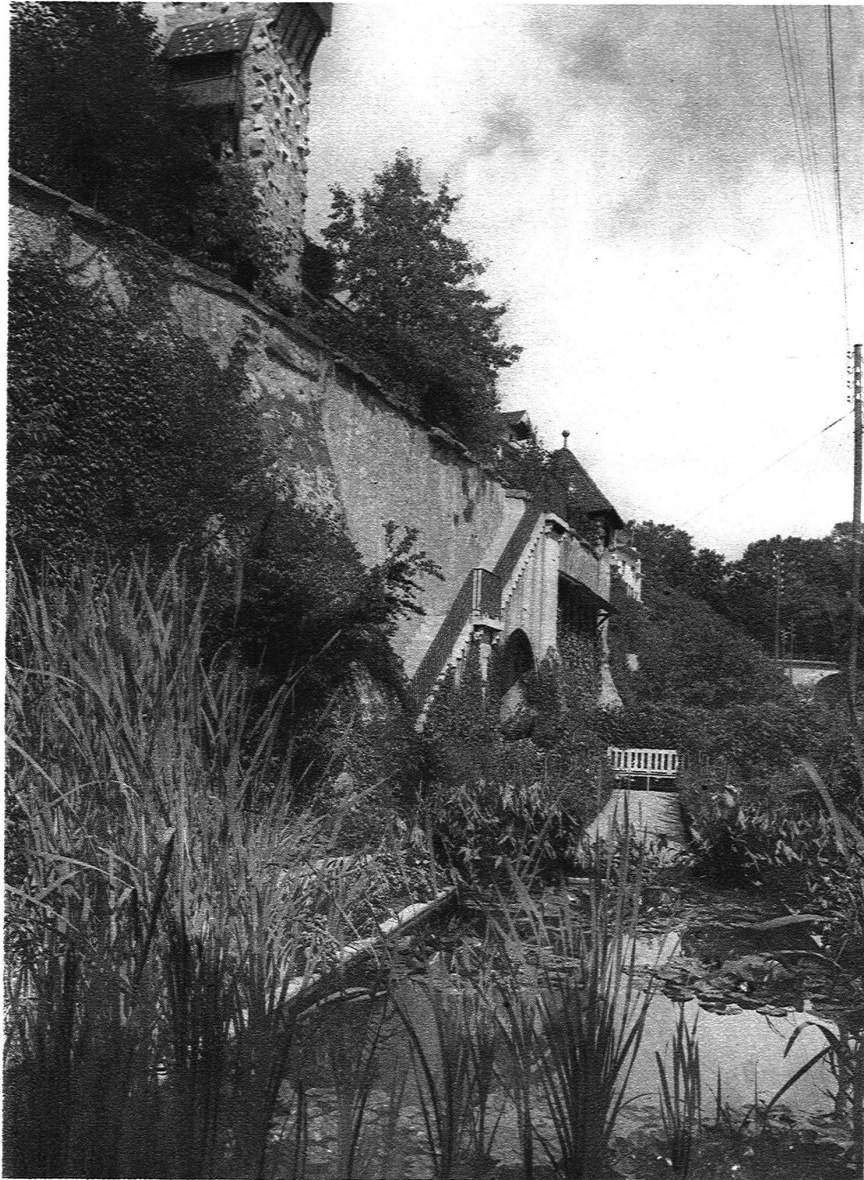
GEWERBEHALLE
DER ZÜRCHER KANTONALBANK
ZÜRICH
BAHNHOFSTRASSE 92



GANZ & CIE.
Kachelofenfabrik
EMBRACH (ZÜRICH)
liefern Oefen aller Art



EMPFANGSHALLE IN UNSEREM AUSSTELLUNGSHAUSE
J. KELLER & CIE., MÖBELFABRIK, ZÜRICH




Fröbel
ZÜRICH
Gartenanlagen
Entwurf Ausführung