

**Zeitschrift:** Das Werk : Architektur und Kunst = L'oeuvre : architecture et art  
**Band:** 12 (1925)  
**Heft:** 4

## **Werbung**

### **Nutzungsbedingungen**

Die ETH-Bibliothek ist die Anbieterin der digitalisierten Zeitschriften auf E-Periodica. Sie besitzt keine Urheberrechte an den Zeitschriften und ist nicht verantwortlich für deren Inhalte. Die Rechte liegen in der Regel bei den Herausgebern beziehungsweise den externen Rechteinhabern. Das Veröffentlichen von Bildern in Print- und Online-Publikationen sowie auf Social Media-Kanälen oder Webseiten ist nur mit vorheriger Genehmigung der Rechteinhaber erlaubt. [Mehr erfahren](#)

### **Conditions d'utilisation**

L'ETH Library est le fournisseur des revues numérisées. Elle ne détient aucun droit d'auteur sur les revues et n'est pas responsable de leur contenu. En règle générale, les droits sont détenus par les éditeurs ou les détenteurs de droits externes. La reproduction d'images dans des publications imprimées ou en ligne ainsi que sur des canaux de médias sociaux ou des sites web n'est autorisée qu'avec l'accord préalable des détenteurs des droits. [En savoir plus](#)

### **Terms of use**

The ETH Library is the provider of the digitised journals. It does not own any copyrights to the journals and is not responsible for their content. The rights usually lie with the publishers or the external rights holders. Publishing images in print and online publications, as well as on social media channels or websites, is only permitted with the prior consent of the rights holders. [Find out more](#)

**Download PDF:** 15.01.2026

**ETH-Bibliothek Zürich, E-Periodica, <https://www.e-periodica.ch>**



Die besten  
**Kühlanlagen-Isolierungen**  
können nur mit  
**Expansit-Korksteinplatten**  
erstellt werden

In der Schweiz allein über **2000** Anlagen mit Expansit-Korkstein isoliert,  
darunter solche mit über **7000 m<sup>2</sup>** isolierter Fläche.

Wir warnen vor Nachahmungen, die unter ähnlich klingenden Namen angeboten werden.  
Echte Expansit-Korksteinplatten sind unübertreffbar.

Einzige Bezugsquelle:  
**WANNER & CO. A.-G., HORGEN**  
Grösstes und leistungsfähigstes Unternehmen der Isolierbranche.

GERMANIA-LINOLEUM-WERKE A.-G., BIETIGHEIM



**GERMANIA-LINOLEUM**  
BIETET IHNEN VOLLE GARANTIE

GENERALVERTRETUNG FÜR DIE SCHWEIZ  
LINOLEUM-VERTRIEBS-AKTIENGESELLSCHAFT

**Linovag**

ZÜRICH / BÖRSENSTR. 14





**JALOUSIELADEN**  
*mit Eckfriesverbindung*

\*PATENT N° 61144

**BESCHLÄGE**

*in bester Ausführung  
fertig am Bau angeschlagen*

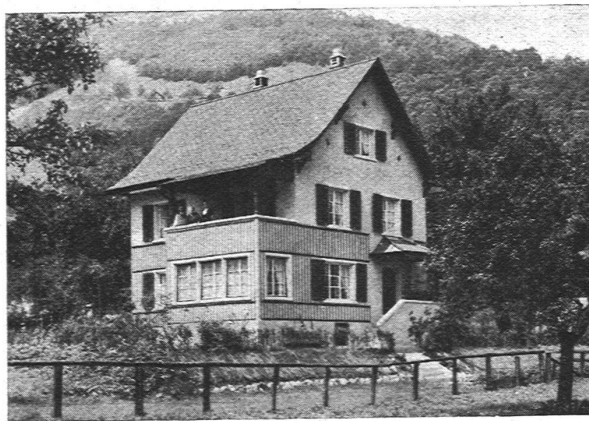
*Wilh. Baumann Rolladenfabrik Horgen*

**BAUBEDARF ZÜRICH** A  
G

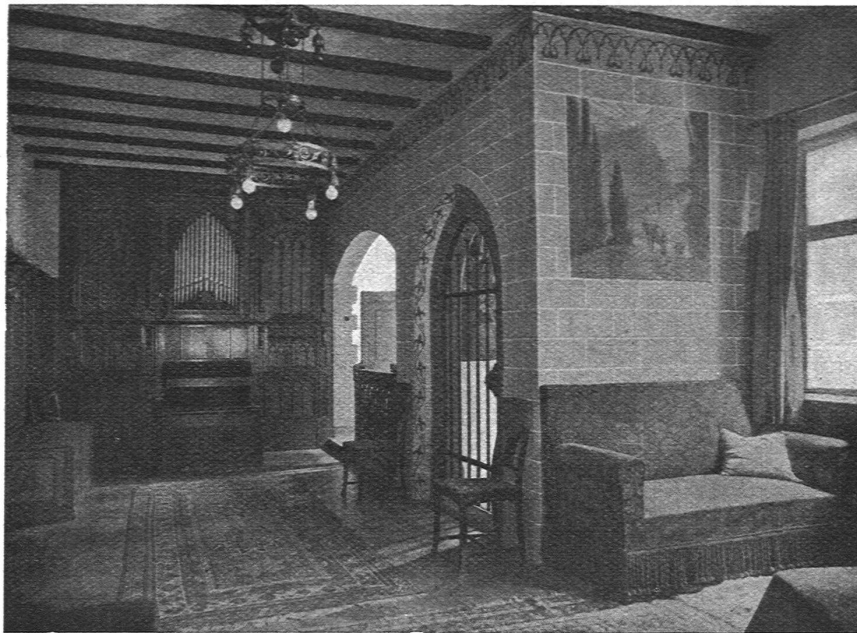
SPEZIAL-ABTEILUNG FÜR  
**BODEN- UND WANDPLATTEN-BELÄGE  
UND KUNSTKERAMIK**

VERLANGEN SIE UNSEREN FARBIGEN PLATTENKATALOG

**ETERNIT NIEDERURNEN**



*Bedachung: Eternit-Doppeldeckung, kupferbraun*



INTÉRIEUR EINES PRIVATHAUSES MIT EINER WELTE-PHILHARMONIE-ORGEL  
Ein ähnliches Werk ist im Vorführungssaal des Helmhauses erstellt und jederzeit hörbar. / Wir bitten um Interessentenbesuch

**HUG & CO / SONNENQUAI / ZÜRICH**

A black and white advertisement for Schindler & Co. The background is a dark, geometric shape. A hand is shown pointing upwards with the index finger. The text is arranged in a triangular pattern. At the top, it says "PERSONEN- u. LASTEN-". Below that, in large, bold letters, is "AUFZÜGE". Underneath "AUFZÜGE" are the words "KRANEN", "FLASCHENZÜGE", and "MOTOREN". Below "MOTOREN" is "1/100 ÷ 30 PS". In the bottom left corner, it says "SCHINDLER & CO", "LUZERN", and "GEGRÜNDET 1874".

PERSONEN-  
u. LASTEN-  
**AUFZÜGE**  
KRANEN  
FLASCHENZÜGE  
**MOTOREN**  
1/100 ÷ 30 PS

**SCHINDLER & CO**  
LUZERN  
GEGRÜNDET  
1874

MÖBELFABRIK  
**ROBERT ZEMP & CIE.**  
EMMENBRÜCKE BEI LUZERN



Ständeratssaal im Parlamentsgebäude in Bern

ATELIER FÜR AUSFÜHRUNG  
FEINER MÖBEL UND INNENAUSBAUTEN  
BUREAU-MÖBEL

*Telephon Emmenbrücke No. 51.41 • Telegramme: Luzern, Möbelzemp • Geschäftsgründung 1864*



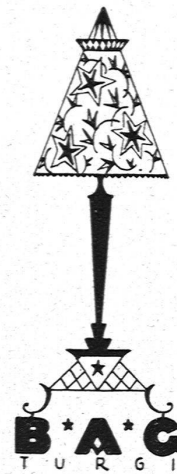
FRÄNKEL &  
VOELLMY A.G.  
BASEL

Rosentalstrasse 51 / Telephon Safran 44.61

Werkstätten  
für feine Möbel  
Musterzimmer

\*

Bauschreinerei  
Fenster/Türen  
Täferungen



Besichtigen Sie unsere  
Ausstellung im Kaspar-Escherhaus  
B\*A\*G heisst Qualitätsarbeit

**LAUFENER KALKSTEINBRÜCHE**

STEINHAUERARBEITEN VON DER EINFACHSTEN  
BIS ZUR FEINSTEN AUSFÜHRUNG

**L I E F E R U N G E N**

Bahnhof- und Postgebäude in Basel, Allgemeine Ersparniskasse  
in Aarau, katholische Kirchen in Olten, Romanshorn und Laufen,  
reformierte Kirche in Solothurn, Museum in Winterthur, Depo-  
sitenbank und Bankverein in Lausanne, „Genevoise“ in Genf, etc.

**E S W E R D E N A U C H V E R A R B E I T E T**

Lérouville-Muschelkalkstein, gelber Jaumont, Vogesen- und Pfälzersandstein,  
Turtmannmarmor und graugrüner Estavayer-Muschelkalkstein

**J A H R E S P R O D U K T I O N C A . 2 0 0 0 m³**

Marmorarbeiten und Grabdenkmäler ab unserem Werk in Riehen bei Basel / Tel. 5572 Safran

**CUENI & CO / LAUFEN**

TELEPHON 119