

Zeitschrift: Das Werk : Architektur und Kunst = L'oeuvre : architecture et art
Band: 11 (1924)
Heft: 5

Werbung

Nutzungsbedingungen

Die ETH-Bibliothek ist die Anbieterin der digitalisierten Zeitschriften auf E-Periodica. Sie besitzt keine Urheberrechte an den Zeitschriften und ist nicht verantwortlich für deren Inhalte. Die Rechte liegen in der Regel bei den Herausgebern beziehungsweise den externen Rechteinhabern. Das Veröffentlichen von Bildern in Print- und Online-Publikationen sowie auf Social Media-Kanälen oder Webseiten ist nur mit vorheriger Genehmigung der Rechteinhaber erlaubt. [Mehr erfahren](#)

Conditions d'utilisation

L'ETH Library est le fournisseur des revues numérisées. Elle ne détient aucun droit d'auteur sur les revues et n'est pas responsable de leur contenu. En règle générale, les droits sont détenus par les éditeurs ou les détenteurs de droits externes. La reproduction d'images dans des publications imprimées ou en ligne ainsi que sur des canaux de médias sociaux ou des sites web n'est autorisée qu'avec l'accord préalable des détenteurs des droits. [En savoir plus](#)

Terms of use

The ETH Library is the provider of the digitised journals. It does not own any copyrights to the journals and is not responsible for their content. The rights usually lie with the publishers or the external rights holders. Publishing images in print and online publications, as well as on social media channels or websites, is only permitted with the prior consent of the rights holders. [Find out more](#)

Download PDF: 05.04.2026

ETH-Bibliothek Zürich, E-Periodica, <https://www.e-periodica.ch>

DAS WERK

SCHWEIZERISCHE MONATSSCHRIFT FÜR
BILDENDE UND ANGEWANDTE KUNST

OFFIZIELLES ORGAN DES BUNDES SCHWEIZERISCHER ARCHITEKTEN
UND DES SCHWEIZERISCHEN WERKBUNDES

Erscheint in Zürich am 15. jedes Monats
DRUCK UND VERLAG: GEBR. FRETZ A. G., ZÜRICH

Abonnementspreis jährlich Fr. 24.—, Ausland Fr. 30.—
Ermässigtter Abonnementspreis von Fr. 18.— jährlich für die Mitglieder folgender
Verbände: Bund schweizerischer Architekten, Schweizerischer Werkbund, Schweizer Ingenieur-
und Architekten-Verein, Schweizerischer Baumeister-Verband.
Einzelheft Fr. 2.40 / Postabonnement 20 Cts. mehr

XI. Jahrgang / Nr. 5, ausgegeben am 15. Mai 1924

INHALT: Hermann Balsiger, Das Muraltengut in Zürich / Gustav Ammann, Ein Garten im Tessin /
Umschau / Das neue Kirchgemeindehaus in Zürich-Wollishofen / Zur spätbarocken Architektur /
Paul Budry, Peintres romands / Georg Schmidt, Die Mappe der Gegenwart / Neue Bücher.
ANHANG: Bund Schweizerischer Architekten / Schweizerischer Werkbund / Ausstellungskalen-
der / Wettbewerbe / Mitteilungen aus dem Baugewerbe / Internationaler Kongress für Städtebau
in Amsterdam 1924 / Internationale Ausstellung für angewandte Kunst, Paris 1925 / Gewerbe-
Ausstellung Wädenswil / Personalien / Aus Zeitschriften.

Die besten

Kühlanlagen-Isolierungen

können nur mit

Expansit-Korksteinplatten

erstellt werden

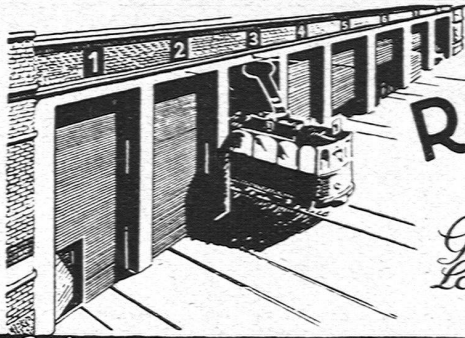
In der Schweiz allein über **2000** Anlagen mit Expansit-Korkstein isoliert,
darunter solche mit über **7000 m²** isolierter Fläche.

Wir warnen vor Nachahmungen, die unter ähnlich klingenden Namen angeboten werden.
Echte Expansit-Korksteinplatten sind unübertreffbar.

Einzigste Bezugsquelle:

WANNER & CO. A.-G., HORGEN

Grösstes und leistungsfähigstes Unternehmen der Isolierbranche.



ROLLTORE

AUS HOLZ

für
Garagen Remisen,
Lagerhallen sind solid
und isolieren gut

Wilh. Baumann Rolladenfabrik Horgen

BAUBEDARF ZÜRICH A.G.

BUREAUX: BAHNHOFSTRASSE 100 · LAGER: RÖNTGENSTRASSE

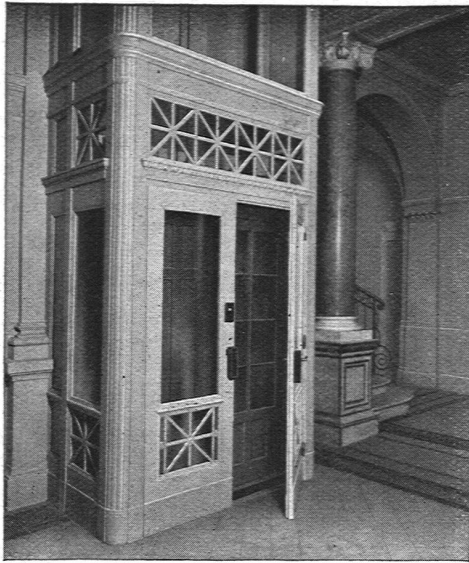
*

KERAMISCHE BODEN- UND WANDBELÄGE

*

PERSONEN-
u. LASTEN-
AUFZÜGE
KRANEN.
FLASCHENZÜGE
MOTOREN
1/100 ÷ 30 PS

SCHINDLER & CO
LUZERN
GEGRÜNDET
1874



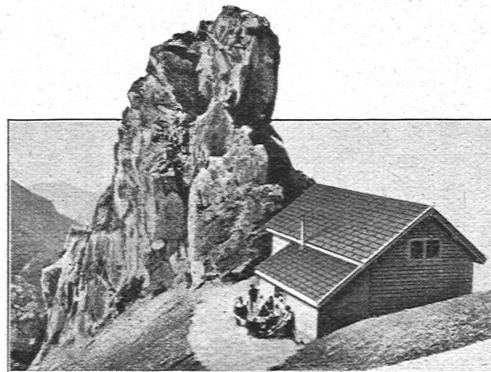
Elektrische
Aufzüge

für

Personen- und
Lastenbeförderung

SCHWEIZER. WAGONSFABRIK SCHLIEREN A.G.
Abtg. Aufzugbau

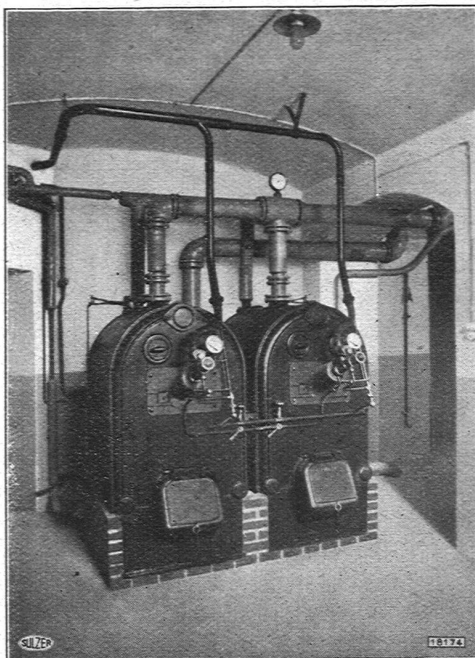
ETERNIT NIEDERURNEN



Hochtürlihütte S. A. C.

Bedachung: Eternit-Doppeldeckung, kupferbraun

OELFEUERUNGEN



2 Sulzer- Gliederkessel von je 9 m² Heizfläche, ausgerüstet mit Oelfeuerung.

für

ZENTRALHEIZUNGEN

BEQUEM SAUBER WIRTSCHAFTLICH

Gebrüder **SULZER** Aktiengesellschaft
WINTERTHUR.

Mustermesse Basel 1924: Halle III - Stand No. 548/580 - Oelfeuerung im Betrieb.

KIRCHGEMEINDEHAUS WOLLISHOFEN

Am Neubau beteiligte Unternehmerfirmen und Lieferanten

	Siehe Inserat Seite		Siehe Inserat Seite
Eisenbetonarbeiten und Berechnungen:		Bodenbeläge:	
W. Klinke, Ingenieur, Zürich 2	VI	Sponagel & Cie., Zürich 5	XII
Kunststeinarbeiten:		Linoleum A. G., Giubiasco	V
J. Obi, Zürich 2	VI	J. Strassburger, Zürich 3	VI
Zimmerarbeiten:		Sanitäre Installationen:	
Locher & Cie., Zürich 1		Rob. Meier & Co., Zürich 1	V
Gipsarbeiten:		Zentralheizung:	
C. Ryffel & Cie., Zürich 8	VI	Gebr. Sulzer A. G., Winterthur	III
F. Grob, Zürich 8	VII	Elektrische Installationen:	
Schreinerarbeiten:		Baumann, Koelliker & Cie. A. G., Zürich 1	IV
Tobler & Neumann, Zürich 7	VII	H. Bosshard, Zürich 2	VI
H. Hartung, Zürich 7	IV	Beschläge:	
Lienhard & Söhne, Zürich 2	V	F. Bender, Zürich 1	VII
Tapezierarbeiten:		Rolladen und Jalousien:	
C. Benz, Zürich 2	VI	W. Baumann, Horgen	I
Pflasterungsarbeiten:		Mobiliar:	
Ruppli & Maurer, Zürich 4	VII	A. G. Möbelfabrik Horgen-Glarus, Horgen	VII
		W. Herrmann-Lips, Zürich 1	VI

Elektrische LICHT- und KRAFT-Anlagen
Sonnerie- und Telephon-Anlagen
Fabrikation von Beleuchtungskörpern und Metallarbeiten

BAUMANN, KOELLIKER & C^{IE} A.G.
 FÜSSLISTRASSE 4 · ZÜRICH 1

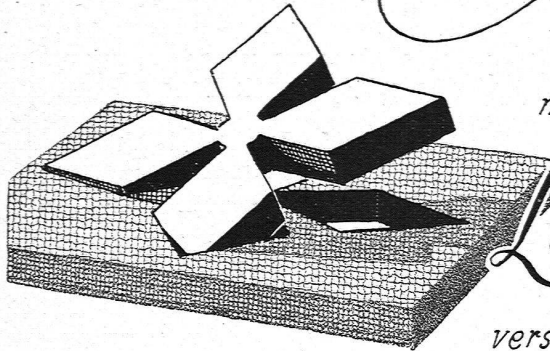
H. HARTUNG
 MÖBEL UND INNENAUSBAU
 ZÜRICH 7

WERKSTÄTTE: HEGIBACHSTRASSE 47 TEL. HOTT. 28.35
 AUSSTELLUNG: STADTHAUSQAI 1

KIRCHGEMEINDEHAUS WOLLISHOFEN

Am Stand 249

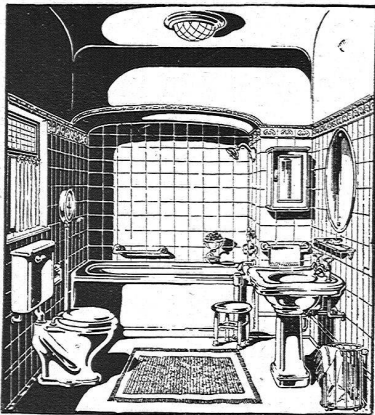
HALLE II, GRUPPE 3 der Schweizer Muster-
messe in Basel vom 17.-27. Mai 1924 zeigen
wir Ihnen unser neuestes Produkt:



Linoleum-Mosaik

sog. »Supership« ein aus einzelnen
verschiedenfarbigen, sozusagen fugen-
los an- und ineinander gesetzten
Stücken bestehender Bodenbelag,
dessen Zeichnung und Farbe beliebig
jedem Raum angepasst werden kann
Ausserdem zeigen wir Ihnen hier alle
unsere anderen Arten

Linoleum A.-G. Giubiasco (Schweiz)
Agentur in Zürich: Bleicherweg 50, Tel. Selnau 6930.



Gesundheitstechnische Anlagen und Zentralheizungen

für alle Zwecke erstellen

Rob. Meier & Co., Zürich 1

Ing.-Bureau Oetenbachstr. 1

Telephon Selnau 41.57

Spezialität: Moderne sanitäre Anlagen

LIENHARD & SÖHNE

MECHANISCHE SCHREINEREI

ZÜRICH 2

ALBISSTR. 115

TELEPHON SELNAU 31.40

Bauarbeiten in ersiklassiger Ausführung

K. BENZ, ZÜRICH 2

Seestrasse 320 · Telephon Selnau 6799

empfiehlt sich für

Innendekorationen
Polstermöbel
Tapezierarbeiten

Modernisieren und Umarbeiten von
Polstermöbeln, Matratzen und Vorhängen

J. OBI

Kunststeinwerk

ZÜRICH 2 · WOLLISHOFEN

Telephon S. 33.81

Lieferung von Kunststeinen in jeder belie-
bigen Ausführung / Billigste Berechnung

REFERENZEN



lieferte die

Sitzmöbel für das
Sitzungszimmer



Parquet-Arbeiten

Einfache und Luxus-Parquets · Reparaturen
Tannen- und Pitchpine-Riemen

Parqueteriegeschäft

J. STRASSBURGER, ZÜRICH

IDAPLATZ 2 · TELEPHON SELNAU 28.55

Bezüge von nur besten Schweizer Parquettfabriken

Lieferant für das Kirchengemeindehaus Wollishofen

H. Bosphard, Zürich-Wollishofen

SEESTRASSE 330 · TELEPHON SELNAU 67.44

Ausführung

ELEKTR. LICHT-, KRAFT- UND
TELEPHONANLAGEN

L. Ryffel & Cie.

Zürich 8

Zimmergasse 10 / Telephon N. 12.38



Ausführung von

Gipsarbeiten

für das

Kirchengemeindehaus Wollishofen

M. Klinke

Ingenieurbureau

Labaretstr. 46 Zürich Tel. S. 73.62

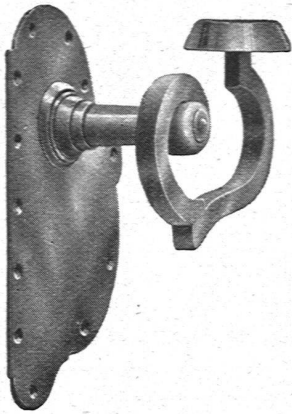
Statische Berechnungen

für

Eisenbetonarbeiten,
Holz- und Eisenkonstruktionen usw.

Ausführung sämtlicher

Eisenbetonarbeiten für das Kirchengemeindehaus
Wollishofen



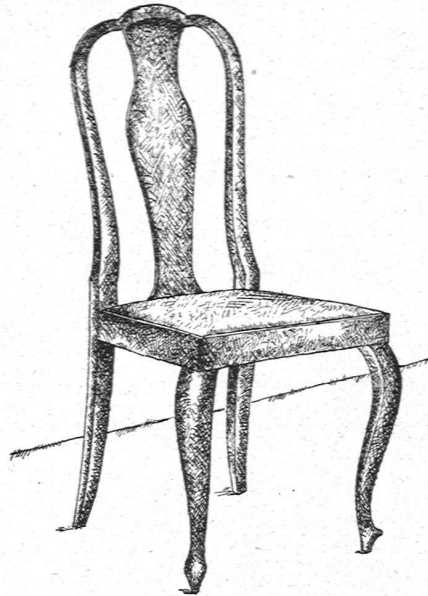
BESCHLÄGE

FÜR BAU UND MÖBEL

*IN ERSTKLASSIGER AUSFÜHRUNG
IN ALLEN STILARTEN UND FARBEN
NACHVORHANDENEN MODELLEN
KUNSTSCHMIEDEARBEITEN*

F. BENDER · ZÜRICH

Oberdorfstrasse 9 und 10



A. G.

**MÖBELFABRIK HORGEN-GLARUS
IN HORGEN**

SITZMÖBEL UND TISCHE
IN GESÄGTER UND GEBOGENER
AUSFÜHRUNG

PFLÄSTEREIGESCHÄFT

RUPPLI & MAURER

empfiehlt sich für sämtliche

Pflasterungsarbeiten

ZÜRICH 4, Langstrasse 98

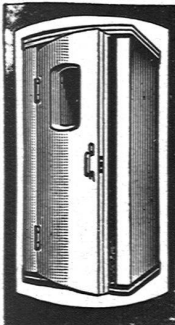
Telephon Selnau 6731

FRITZ GROB

ZÜRICH 8

GIPS- UND STUKKATURGESCHÄFT

GIPSER- UND CEMENTARBEITEN
PLAFONDS-DEKORATIONEN IN ALLEN STILARTEN
AUSFÜHRUNG IN TROCKENSTUCK
FASSADENMODELLE



Telephonzelle

„ANTIPHON“

Mehrmals
patentamtlich
geschützt



Spezialfabrik für schalldichte Telephonkabinen, Wandungen und Türen

Hegibach 11 - **Tobler & Neumann, Zürich 7** - Hofackerstrasse 17

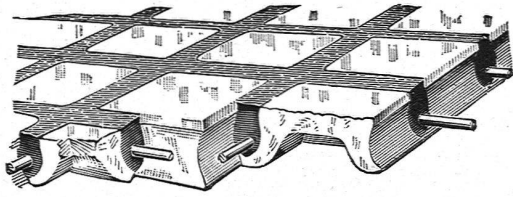
Telephon Hottingen 62,72

1a. Referenzen

Privat-Telephon 38,30

Selbsttätige Entlüftung - Höchste Schalldämpfung ohne Polsterung - Hygienisch das Vollkommenste

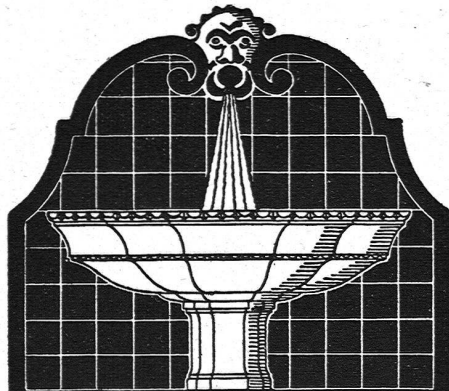
Begehbare Oberlichter für Dächer, Terrassen und Trottoirs
aus **Keppler-Glasbeton**



Befahrbare Oberlichter
aus **Luxfer-Prismen**
in Gussrahmen

ROB. LOOSER, ZÜRICH 4
Badenerstrasse 41 · Tel. S. 7295

Man hüte sich vor Nachahmungen.



GEORG STREIFF & CO.
WINTERTHUR

BAUMATERIALIEN

SPEZIALGESCHÄFT
FÜR KERAMISCHE
BODEN- U. WANDBELÄGE



Uichés

GEBR. ERNI & CO.

ZÜRICH 4
KÖCHLISTR. 11

Zentralheizungen

WARMWASSERBEREITUNGEN · VENTILATIONSANLAGEN · LUFTHEIZUNGEN
WÄRMETECHNISCHE ANLAGEN

E. KNÜSLI, Ingenieur, ZÜRICH 4

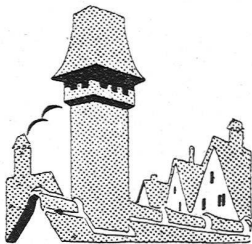
VORM. R. BREITINGER

Badenerstrasse 440 · Telefon: Selnau 18.15

BAUKONTOR BERN

BODEN- UND WANDBELÄGE

**SCHOFER-
KAMINE**



KAMINWERK ALLSCHWIL
**KAMINVERKAUFS-
BUREAU BERN**

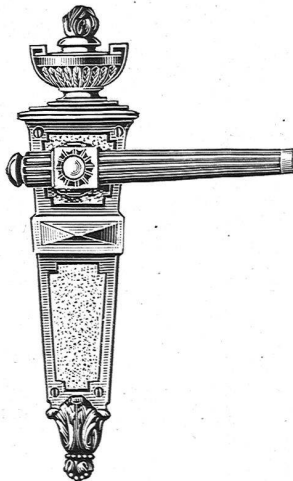
Längsgelochte Schlackensteine

geben nagelbare Zwischenwände,
gegen Schall und Wärme vorzüg-
lich isolierend. Grosse Arbeiter-
sparnis. Kein Grundputz nötig. Wir
liefern Schlackensteine sehr günstig
direkt auf die Baustelle

**BETON-SCHLEUDERWERKE
LUESSLINGEN** bei Solothurn

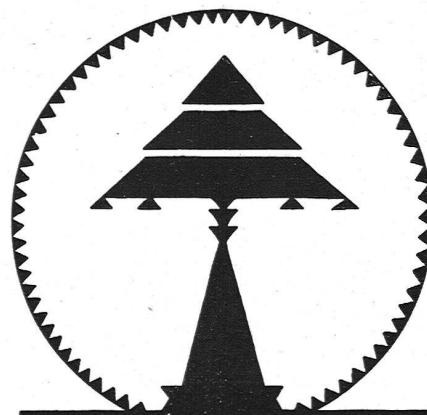
MAX ULRICH

ZÜRICH · NIEDERDORFSTR. 20



**SPEZIALGESCHÄFT FÜR
FEINE BAUBESCHLÄGE**

Amerikanische Sicherheitsschlösser
und Türschliesser



EBERTH & THOMA

ZÜRICH WERDMÜHLEPLATZ 2

**SPEZIALANFERTIGUNG VON
BELEUCHTUNGSKÖRPERN
UND BRONZEWAREN**

SCHWEIZ. LICHTPAUSANSTALTEN A.G. ZÜRICH

VORM. HATT & CIE.

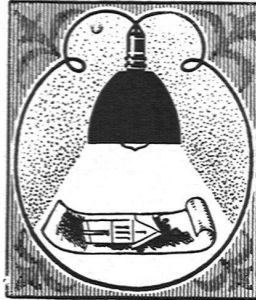
ZÄHRINGERSTRASSE 55
b. Leonhardplatz

LICHTPAUSEN

LICHTPAUSPAPIERE

hochlichtempfindlich

**PAUSPAPIERE für Bleistift
und Tusch, geeignet für
Lichtpausen**



PLAN- und ZINKDRUCK

HELIODRUCK

Elektrische und pneumat.

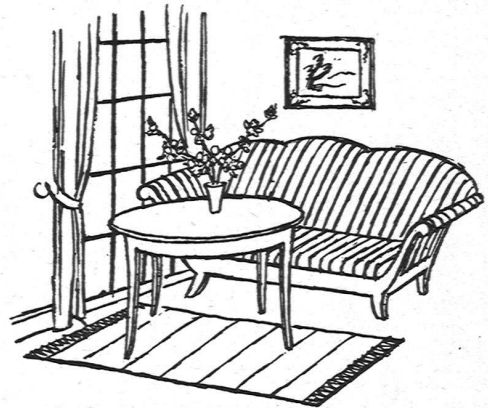
LICHTPAUSAPPARATE



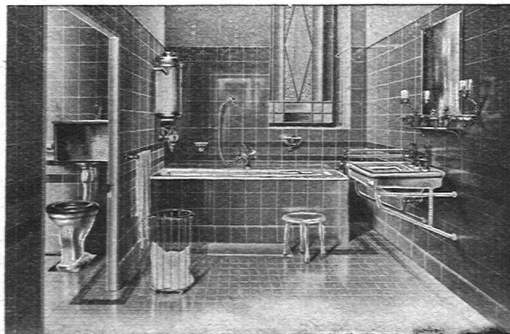
SALONS d'EXPOSITION
LAMPES DE LUXE
BRVLE PARFUMS
ATELIERS-CONSTRUCTION OERLIKON

LAVANNE

TEL. 3551 · 5 ESCALIERS DE GRAND PONT 5 · TEL. 3551



G E W E R B E H A L L E
*der Zürcher Kantonalbank.
Zürich, Bahnhofstrasse 92.*
A U S S T E L L U N G
*der Zürcher Handwerker,
der Künstlervereinigung
und des Werkbundes.*



TROESCH & CO

BERN & ZÜRICH

AKTIENGESELLSCHAFT

**EN GROS-HAUS
FÜR GESUNDHEITSTECHNISCHE
WASSERLEITUNGSARTIKEL**

PERMANENTE MUSTERAUSSTELLUNGEN

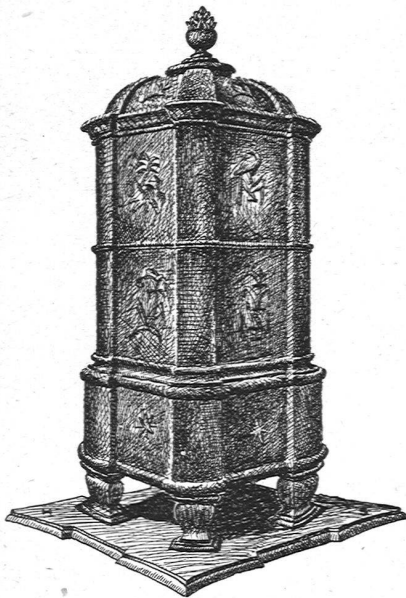


E. O. Knecht, Ing., Zürich 8

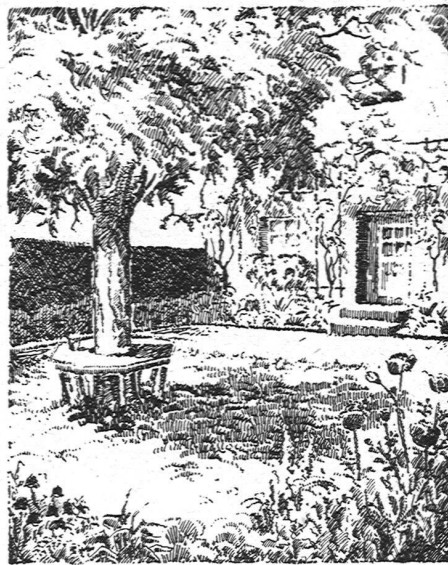
*Zentralheizungen
Warmwasserbereitungen
Sanitäre Anlagen
Ingenieurbureau*

Seefeldstr. 27 · Privatbureau Zollikon · Telephon H. 3119

**Ofenbau
Walter Müller**
GEGRÜNDET 1886



Zürich 2, Rieterstrasse 53
TELEPHON: SELNAU 13.58



EUG. FRITZ & CO.
GARTENBAU
ZÜRICH 7

ZUGERSANDSTEIN

hellgrau und blau

ist mit 73% Kieselsäuregehalt, 3,7% Wasseraufnahme und bei geringster Auflösungsfähigkeit
das wetterbeständigste Material seiner Art

Gebr. Weber, Baugeschäft, Menzingen

Telephon No. 13

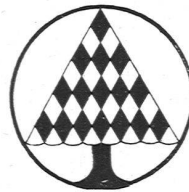
Uebernahme sämtlicher Bau- und Bildhauerarbeiten unter bester technischer und fachmännischer Führung

Appiani-Platten

DIE BESTBEWÄHRTE ROTE
BODENPLATTE

GENERALVERTRETER FÜR DIE SCHWEIZ

SPONAGEL & CO ZÜRICH



F R O E B E L

GARTENARCHITEKTEN

Z Ü R I C H 7

G A R T E N - A N L A G E N

P L Ä N E U N D A U S F Ü H R U N G