

**Zeitschrift:** Das Werk : Architektur und Kunst = L'oeuvre : architecture et art  
**Band:** 11 (1924)  
**Heft:** 3

## **Werbung**

### **Nutzungsbedingungen**

Die ETH-Bibliothek ist die Anbieterin der digitalisierten Zeitschriften auf E-Periodica. Sie besitzt keine Urheberrechte an den Zeitschriften und ist nicht verantwortlich für deren Inhalte. Die Rechte liegen in der Regel bei den Herausgebern beziehungsweise den externen Rechteinhabern. Das Veröffentlichen von Bildern in Print- und Online-Publikationen sowie auf Social Media-Kanälen oder Webseiten ist nur mit vorheriger Genehmigung der Rechteinhaber erlaubt. [Mehr erfahren](#)

### **Conditions d'utilisation**

L'ETH Library est le fournisseur des revues numérisées. Elle ne détient aucun droit d'auteur sur les revues et n'est pas responsable de leur contenu. En règle générale, les droits sont détenus par les éditeurs ou les détenteurs de droits externes. La reproduction d'images dans des publications imprimées ou en ligne ainsi que sur des canaux de médias sociaux ou des sites web n'est autorisée qu'avec l'accord préalable des détenteurs des droits. [En savoir plus](#)

### **Terms of use**

The ETH Library is the provider of the digitised journals. It does not own any copyrights to the journals and is not responsible for their content. The rights usually lie with the publishers or the external rights holders. Publishing images in print and online publications, as well as on social media channels or websites, is only permitted with the prior consent of the rights holders. [Find out more](#)

**Download PDF:** 15.01.2026

**ETH-Bibliothek Zürich, E-Periodica, <https://www.e-periodica.ch>**

### Aus dem Inhalt der letzten Nummer

- I. *Moderne Architektur*: La cité-jardin de l'Avenue d'Aire à Genève (6 Abb., 4 Pläne)  
Deux hôtels de banque à Lausanne (9 Abb., 3 Pläne)  
II. *Moderne Kunstgewerbe*: Le mobilier français moderne (5 Abb.)  
III. *Moderne Malerei*: Johann von Tschanner (9 Abb.)  
IV. *Moderne Graphik*: Holzschnitt von A. Holzmann (1 Abb.)

*Nachtrag*: Die Beleuchtungskörper in der grossen Halle des Neubaues der Union de Banques Suisses (Abb. 27, Seite 52) stammen von der *B. A. G. Turgi*. Die Marmorarbeiten in der Halle der Société de Banque Suisse (Abb. 22, Seite 47) wurden von E. Rusconi S. A. gemeinsam mit *Alfred Reymond, Vevey*, ausgeführt.



### Die nächste Nummer

ist in ihrer ersten Hälfte der Stadt *Basel* gewidmet und bringt den früher angekündigten *Nekrolog auf Carl Burckhardt*, dazu die neuen *Fresken von A. H. Pellegrini an der Basler Börse*. In ihrem zweiten Teil wird sie einen weitem Beitrag zur Architektur des Auslandes, den *neuen Bahnhof in Stuttgart* (Architekt Prof. Paul Bonatz), enthalten, u. a. m.

## ELLWANGER & LÜTHI

Zentralheizungen - Sanitäre Anlagen

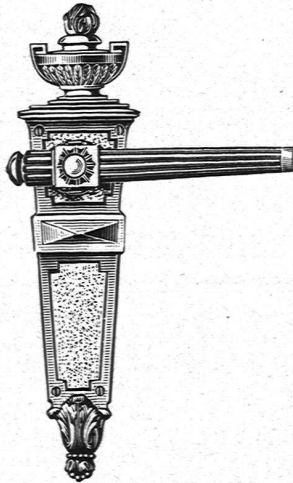
Mühlebachstrasse 127

**Zürich 8**

Telephon Hoffingen 9031

## MAX ULRICH

ZÜRICH · NIEDERDORFSTR. 20



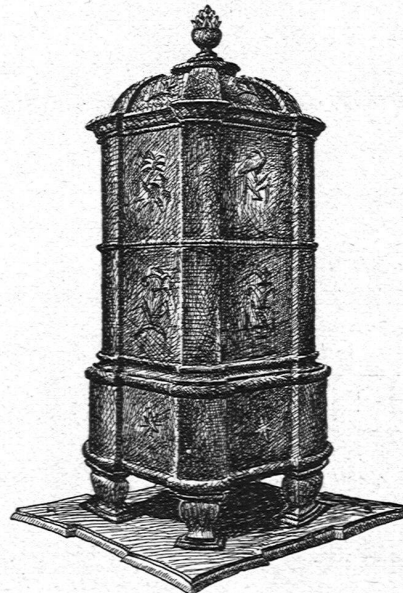
**SPEZIALGESCHÄFT FÜR  
FEINE BAUBESCHLÄGE**

Amerikanische Sicherheitsschlösser  
und Türschliesser

### Ofenbau

## Walter Müller

GEGRÜNDET 1886



**Zürich 2, Rieterstrasse 53**

TELEPHON: SELNAU 13.58

# WETTBEWERBE — CARNET DES CONCOURS

## VIII. Genève

*Fontaine monumentale au Temple de la Madeleine* (cf. «Das Werk» 1924, n° 1)

La Commission consultative des Travaux chargée de juger le concours ouvert par le Conseil administratif de la Ville de Genève, en vue de l'érection d'une fontaine contre le mur de la terrasse du Temple de la Madeleine, s'est réunie le jeudi 7 février 1924, à 16 heures au Palais Eynard.

La Commission a décidé de retenir ces projets (dont deux du même auteur) qu'elle a classé dans l'ordre suivant:

1<sup>er</sup> prix fr. 200.— «Tout simplement», M. L. Jaggi, sculpteur. 2<sup>e</sup> prix fr. 180.— «Le Veilleur de nuit», et «Restauration», M. F. Metzger, architecte F.A.S. 3<sup>e</sup> prix fr. 150.— «Jouvence», M. Braillard, architecte F.A.S. 4<sup>e</sup> prix fr. 100.— «Mad», MM. Louis Salzmann, peintre, et Dante Lanzoni, dessinateur. 5<sup>e</sup> prix fr. 70.— «Allo, à l'eau» (variante n° 1), M. Lucien Fleigenheimer, architecte.

## IX. Mailand

*Internationaler Wettbewerb für Linoleummuster* (siehe «Das Werk» 1924, Hefte 1 und 2)

Der Termin ist von 31. März auf 31. Mai hinausgeschoben worden.

## XII. Birsfelden

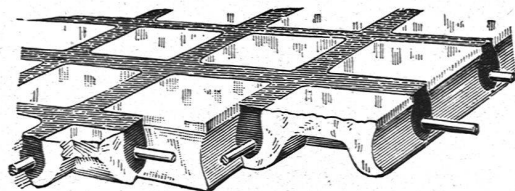
*Neubau der Basellandschaftlichen Kantonalbank*

Die basellandschaftliche Kantonalbank in Liestal hat unter den seit mindestens einem Jahre im Kanton Baselland niedergelassenen Architekten mit eigenem Bureau einen Wettbewerb eröffnet zur Erlangung von Entwürfen für ein neues Bankgebäude in Birsfelden. Da der Eingabetermin (15. März 1924) bei Erscheinen dieses Heftes bereits abgelaufen ist (die Mitteilung kam für das Februarheft zu spät), so beschränken wir uns hier auf die Mitteilung, das die Jury aus den Herren *Architekt Hermann Neukomm* in Basel, *Hochbauinspektor Karl Leisinger* in Basel und *Hans Hof* in Hauenstein besteht und über eine Summe von 2500 Fr. zur Prämierung von drei Entwürfen verfügt.

GLASERARBEITEN  
SCHIEBEFENSTER  
DOPPELRAHMENFENSTER

C. KAUTER'S ERBEN  
ST. GALLEN

Begehbare Oberlichter für Dächer, Terrassen und Trottoirs  
aus **Keppler-Glasbeton**



Befahrbare Oberlichter  
aus **Luxfer-Prismen**  
in Gussrahmen

**ROB. LOOSER, ZÜRICH 4**

Badenerstrasse 41 · Tel. S. 7295

Man hüte sich vor Nachahmungen.

**BERCHTOLD & CO. THALWIL**

Gegr. 1871

Tel. No. 6

*Zentralheizungen  
aller modernen Systeme*