

Zeitschrift: Das Werk : Architektur und Kunst = L'oeuvre : architecture et art
Band: 11 (1924)
Heft: 3

Werbung

Nutzungsbedingungen

Die ETH-Bibliothek ist die Anbieterin der digitalisierten Zeitschriften auf E-Periodica. Sie besitzt keine Urheberrechte an den Zeitschriften und ist nicht verantwortlich für deren Inhalte. Die Rechte liegen in der Regel bei den Herausgebern beziehungsweise den externen Rechteinhabern. Das Veröffentlichen von Bildern in Print- und Online-Publikationen sowie auf Social Media-Kanälen oder Webseiten ist nur mit vorheriger Genehmigung der Rechteinhaber erlaubt. [Mehr erfahren](#)

Conditions d'utilisation

L'ETH Library est le fournisseur des revues numérisées. Elle ne détient aucun droit d'auteur sur les revues et n'est pas responsable de leur contenu. En règle générale, les droits sont détenus par les éditeurs ou les détenteurs de droits externes. La reproduction d'images dans des publications imprimées ou en ligne ainsi que sur des canaux de médias sociaux ou des sites web n'est autorisée qu'avec l'accord préalable des détenteurs des droits. [En savoir plus](#)

Terms of use

The ETH Library is the provider of the digitised journals. It does not own any copyrights to the journals and is not responsible for their content. The rights usually lie with the publishers or the external rights holders. Publishing images in print and online publications, as well as on social media channels or websites, is only permitted with the prior consent of the rights holders. [Find out more](#)

Download PDF: 06.02.2026

ETH-Bibliothek Zürich, E-Periodica, <https://www.e-periodica.ch>

DAS WERK

SCHWEIZERISCHE MONATSSCHRIFT FÜR
BILDENDE UND ANGEWANDTE KUNST

OFFIZIELLES ORGAN DES BUNDES SCHWEIZERISCHER ARCHITEKTEN
UND DES SCHWEIZERISCHEN WERKBUNDES

Erscheint in Zürich am 15. jedes Monats
DRUCK UND VERLAG: GEBR. FRETZ A.G., ZÜRICH

Abonnementspreis jährlich Fr. 24.—, Ausland Fr. 30.—
Ermässigter Abonnementspreis von Fr. 18.— jährlich für die Mitglieder folgender
Verbände: Bund schweizerischer Architekten, Schweizerischer Werkbund, Schweizer Ingenieur-
und Architekten-Verein, Schweizerischer Baumeister-Verband.
Einzelheft Fr. 2.40 / Postabonnement 20 Cts. mehr

XI. Jahrgang / Nr. 3, ausgegeben am 15. März 1924

INHALT: Max Irmiger, Der Neubau der Landwirtschaftlichen Schule in Langenthal / Ausstellungs-
saal und Vitrine / Das Gemeindehaus in Embrach / E. Maria Weese, Handarbeiten / H. Trog, Ernst
Hellers „Gebet“ / Architekt Paul Siegwart † / Zum Plakat-Wettbewerb / Eine Monographie über
Hermann Huber. ANHANG: Ausstellungskalender / Wettbewerbe / Rundschau / Personalien /
Aus der Tätigkeit des Schweizerischen Werkbundes / Künstlerische Reklame / Neue Bücher /
Fabrikant, Künstler, Käufer.

Die besten

Kühlanlagen-Isolierungen

können nur mit

Expansit-Korksteinplatten

erstellt werden

In der Schweiz allein über **2000** Anlagen mit Expansit-Korkstein isoliert,
darunter solche mit über **7000 m²** isolierter Fläche.

Wir warnen vor Nachahmungen, die unter ähnlich klingenden Namen angeboten werden.
Echte Expansit-Korksteinplatten sind unübertreffbar.

Einzigste Bezugsquelle:

WANNER & CO. A.-G., HORGEN

Grösstes und leistungsfähigstes Unternehmen der Isolierbranche.



Stoffstoren

für Schulhäuser x Anstalten

Marquisen

für Veranden x Balkone

Wilh. Baumann Rolladenfabrik Horgen

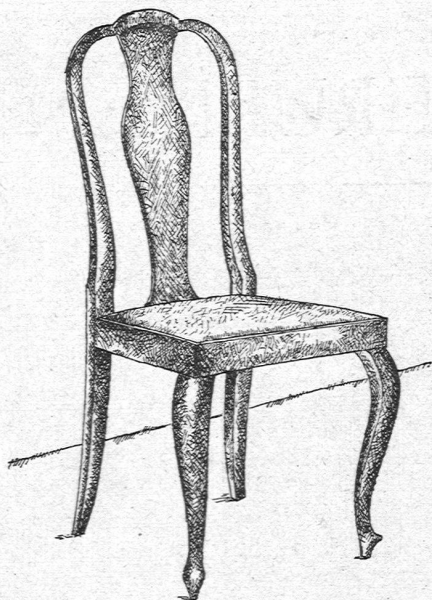
BAUBEDARF ZÜRICH A.G.

BUREAUX: BAHNHOFSTRASSE 100 · LAGER: RÖNTGENSTRASSE

*

KERAMISCHE BODEN- UND WANDBELÄGE

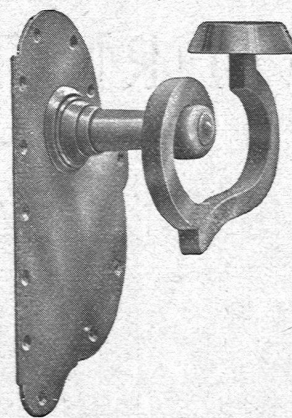
*



A. G.

**MÖBELFABRIK HORGEN-GLARUS
IN HORGEN**

SITZMÖBEL UND TISCHE
IN GESÄGTER UND GEBOGENER
AUSFÜHRUNG



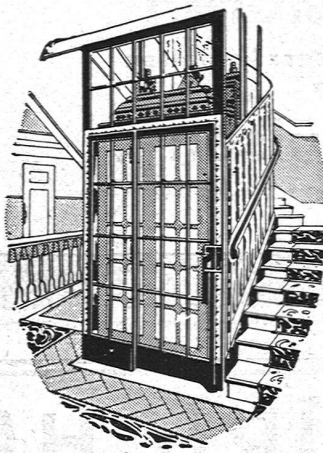
BESCHLÄGE

FÜR BAU UND MÖBEL

IN ERSTKLASSIGER AUSFÜHRUNG
IN ALLEN STILARTEN UND FARBEN
NACH VORHANDENEN MODELLEN
KUNSTSCHMIEDEARBEITEN

F. BENDER · ZÜRICH

Oberdorfstrasse 9 und 10



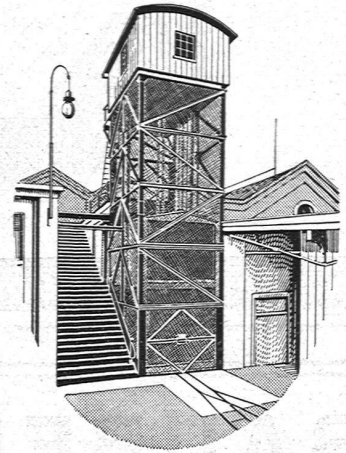
ELEKTRISCHE
PERSONEN-
UND
LASTEN-

AUFZÜGE

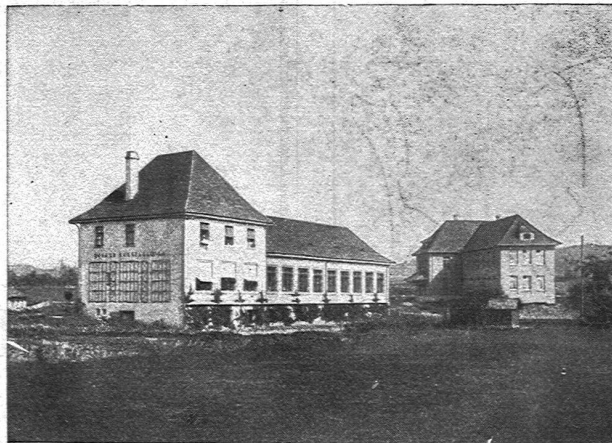
SCHWEIZER WAGONSFABRIK SCHLIEREN A.G.

Abtg. Aufzugbau

Schlieren-Zürich



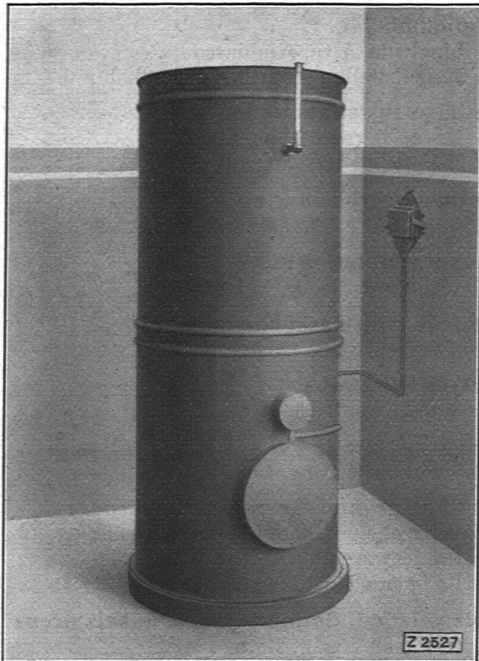
ETERNIT NIEDERURNEN



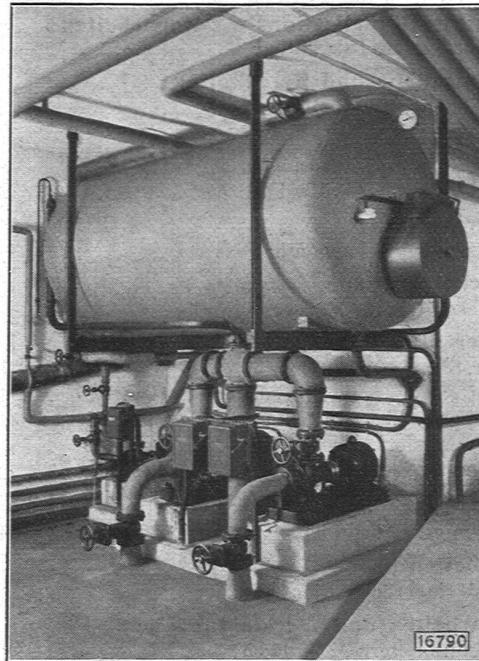
Fabriken in Murten

Bedachung: Eternit-Wagrechte Deckung, kupferbraun

SULZER



Elektrischer Warmwasser-Apparat mit Heizwiderständen. Gebaut in Grössen von 100 bis 1000 Liter Inhalt und 1,5 bis 11 KW Anschlusswert.



Elektrische Warmwasserbereitungsanlage in einem grossen Spital. Speicher von 3000 Liter Inhalt, Anschlusswert 30 KW.

Elektro- Warmwasserapparate

Als Wärmespeicher ausgebildet,
sind diese Apparate die rationellsten Warmwassererzeuger,
da sie mit billigem Abfallstrom betrieben werden können.
Sie sind immer betriebsbereit und erfordern keine Bedienung.

Sie eignen sich — des reinlichen Betriebes wegen — besonders für
Spitäler, Pflegeanstalten und Sanatorien.

Gebrüder Sulzer, Aktiengesellschaft, Winterthur
ABT. ZENTRALHEIZUNGEN

LANDWIRTSCHAFTLICHE SCHULE IN LANGENTHAL

Am Neubau beteiligte Unternehmerfirmen und Lieferanten

	Siehe Inserat Seite		Siehe Inserat Seite
Erd-, Maurer-, Kanalisations- u. Betonarbeiten:		Linoleumbeläge:	
Hektor Egger, Langenthal	V	Linoleum A. G., Giubiasco	VI
Eisenbetonpläne und Berechnung:		Möbelhandlung Wirth, Langenthal	VII
W. Siegfried, Bern	V	Sanitäre Installationen:	
Zimmerarbeiten:		R. von Bergen, Langenthal	XI
Fr. Haldimann, Aarwangen	VIII	J. Lyrenmann, Langenthal	X
Zürcher & Cie., Huttwil	IX	Warmwasserheizung:	
Spenglerarbeiten:		Gebr. Sulzer A. G., Bern	III
J. Lyrenmann, Langenthal	X	Küchenventilation:	
Dachdeckerarbeiten:		Wanner & Cie. A. G., Horgen	Umschlag
E. Aeschlimann-Meister, Burgdorf	X	Kohlen- und Gasküchenanlage:	
Schreiner- und Glaserarbeiten:		R. von Bergen, Langenthal	XI
Gebr. Sägesser, Aarwangen	VIII	Elektrische Boiler:	
Gribi & Cie. A. G., Burgdorf	IV	Zent A. G., Bern	IX
Zürcher & Cie., Huttwil	IX	Speiseaufzug:	
Gebr. Amsler, Langenthal	X	Schindler & Cie., Luzern	
F. Herzig, Langenthal	XI	Lichtanlage und Beleuchtungskörper:	
Gipser-, Maler- und Tapeziererarbeiten:		Schneeberger & Sohn, Langenthal	VIII
O. Dennler-Zurlinden, Langenthal	IV	Broncewarenfabrik A. G., Turgi	IX
Stuckarbeiten:		Baumann, Koelliker & Cie. A. G., Zürich	VII
Ernst Haberer & Cie., Bern		Holzrolladen, Sonnen- und Dunkelstoren:	
Plattenarbeiten und -Verkleidungen:		Hermann Kästli, Bern	VIII
Baukontor Bern A. G., Bern	VII	Möbiliar und Innenausbau:	
Wolf & Wahlen, Bern	IX	Möbelzentrale kanton-bernischer Schreiner-	
Hermann von Gunten, Bern	IX	meister, Bern	VI
Parkettarbeiten:		Möbelhandlung Wirth, Langenthal	VIII
Stalder, Wissler & Cie., Goldbach	X	J. Bösiger-Sägesser, Langenthal	X
Stuber & Cie., Schüpfen	X	Telephonanlage:	
Steinholzbodenbeläge:		Hasler A. G., Bern	
G. Wirth & Cie., Duramentkunstholzfabrik, Bern			

O. Dennler-Zurlinden, Langenthal

Baumalerei · Dekorationen · Schriften

Gipserarbeiten · Verputz- und Antragarbeiten in Jurasit und Zement



Gribi & Cie. A. G.

BAUGESCHÄFT
BURGDORF

*Hoch- und Tiefbauunternehmung · Armierter Beton
Holz- und Schwellenhandlung · Imprägnier-Anstalt
Zimmerei und Gerüstungen*

CHALETBAU

*Hetzerlizenz für den Kanton Bern
Mechanische Bau- und Kunstschreinerei*

Telegramm-Adresse: Dampfsäge · Telefon 63 · Privat-Telephon 189

Hektor Egger, Langenthal

Architekt und Baumeister

Unternehmung für Hochbauten

Maurer- und Eisenbetonarbeiten • Zimmerei

Glaser- und Schreinerarbeiten

Eigenes Sägewerk

Unternehmer von Maurer-, Eisenbeton-, Zimmer- und Schreinerarbeiten
zu den Bauten der Landwirtschaftlichen Lehranstalt in Langenthal

Projektierung sämtlicher Eisenbetonarbeiten

W. SIEGFRIED

INGENIEURBUREAU

Brunnaßernstrasse 55 **BERN** *Tel. Bollw. No. 62*

Eisenbetonkonstruktionen in allen Gebieten des Hoch- und Tiefbaues:

*Fabrikanlagen, Lagerhäuser, Siloanlagen, Schulhäuser,
Spitalbauten, Verwaltungs- und Geschäftshäuser, Wohnhäuser und
Oekonomiegebäude, Kirchen etc. Brückenbau, Fundierungen.
Expertisen. Kostenanschläge. Bauleitungen*

N u r P r o j e k t i e r u n g • K e i n e A u s f ü h r u n g

LANDWIRTSCHAFTLICHE SCHULE IN LANGENTHAL

Schützt die einheimische
VERLANGT *Industrie*

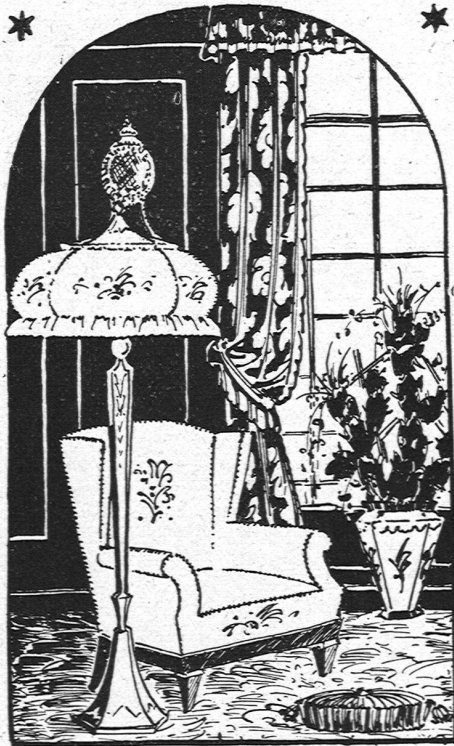


Einziges
Schweizerfabrikat



LINOLEUM A.G. GIUBIASCO

AGENTUR **ZÜRICH** BLEICHERWEG 50 (SCHWEIZ)



**Vornehme
Raumkunst**

✱

*Gewissenhafte
und
zuvorkommende
Bedienung!*

✱

MÖBELZENTRALE

*kant. bernischer Schreinermeister
Hirschengraben 5, Bern*

Elektrische Licht- und Kraftanlagen

Fabrikation von Beleuchtungskörpern und Metallarbeiten

BAUMANN, KOELLIKER & C^{IE} A.G.

FÜSSLISTRASSE 4 · ZÜRICH 1

Ersteller und Lieferant der
Elektrischen Installationen und Beleuchtungskörper im

Gemeindehaus Embrach

sowie der Beleuchtungskörper im Verwaltungsgebäude
und teilweise im Schulgebäude der

Landwirtschaftlichen Schule in Langenthal

BAUKONTOR BERN

BODEN- UND WANDBELÄGE

**SCHOFER-
KAMINE**



KAMINWERK ALLSCHWIL
**KAMINVERKAUFS-
BUREAU BERN**

Längsgelochte Schlackensteine

geben nagelbare Zwischenwände,
gegen Schall und Wärme vorzüg-
lich isolierend. Grosse Arbeitser-
sparnis. Kein Grundputz nötig. Wir
liefern Schlackensteine sehr günstig
direkt auf die Baustelle

BETON-SCHLEUDERWERKE
LUESSLINGEN bei Solothurn



Möbelhandlung Wirth Langenthal

Spezialität in
INLAID, LINOLEUM, TEPPICHEN
sowie Möbel aller Art

Stoff- Storren



Storren und
Marquisenfabrik Herm. Kästli-Bern

Schneeberger & Sohn Elektro-Installationsgeschäft

Bahnhofstrasse Langenthal Telephon 200

führen fachgemäß und preiswürdig alle elektrischen
Installationsarbeiten aus und empfehlen ihr reich-
haltiges Lager in Beleuchtungskörpern
und Apparaten

✂

Fenster-Fabrik

GEBR. SÄGESSER Aarwangen

*Spezialität in Villen-, Fabrik- und
Englischen Schiebefenstern*

Solideste Ausführung sämtlicher Schreinerarbeiten

FRITZ HALDIMANN · AARWANGEN

Baugeschäft zur Waldegg

Telephon 11

Sägerei · Holzhandlung

*Ausführung von Maurer- und Zimmerarbeiten,
armierten Beton- und Tiefbauarbeiten*

ZÜRCHER & C^{IE} · HUTTWIL

Telephon 59

BAUGESCHÄFT

Telephon 59

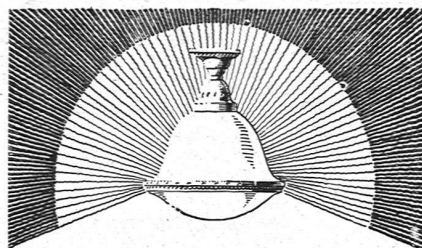
Uebernahme ganzer Bauten

Ausführung einzelner Arbeiten
wie Maurer-, Eisenbeton-, Zimmer-, Schreiner- und Glaserarbeiten

Elektr. Heisswasser-
Speicher
in allen
Grössen



ZENT. A.G. BERN
Prima Referenzen - Prospekte



B·A·G
DIFFUSOREN

sind als die ideale und beste
Beleuchtung für Büros, Schulen,
öffentliche Gebäude & Kaufhäuser
weltbekannt

B·A·G
BRONCEWARENFABRIK A.G.
TURGI

Verkaufsbüros und Lager in
Zürich: Kaspar Escherhaus,
Paris: 39 Quai Bourbon
Brüssel: 32 Rue de l'Assart,
Mailand: 17 Via Plinio
London: 37 Tothill Street SW1
Manchester: British B.A.G. Ltd.

Die Beleuchtungskörper für die Landwirtschaftliche
Schule in Langenthal und die Gemeindestube
Embrach stammen aus unseren Werkstätten

HERMANN VON GUNTEN, BERN

Monbijoustrasse 18

Spezialgeschäft für

keramische Plattenbeläge

(Wand- und Bodenbeläge)

Plattenhandel, Gros und Detail

E. Aeschlimann-Meister, Burgdorf
Bedachungs- und Asphaltgeschäft

Erstellung von
Ziegel-, Eternit- und Naturschieferbedachungen in jeder Ausführung, Schindelunterzüge, Fassaden-
verkleidungen in Holzschindeln und Eternit, Holzzement- und Kiesklebedächer, Asphaltbeläge
für Dächer, Gänge, Trottoirs, Fahrbahnen, Brückenisolierungen etc. mit weitgehender Garantie

Reparaturen · Stets Lager in allen kurrenten Dachmaterialien

Spezialität: Kirchturmdeckungen

Spenglerei und Installationsgeschäft
Sanitäre Anlagen

J. Lyrenmann, Langenthal

J. Bösiger-Sägesser
Möbelfabrik
Langenthal

★

Komplette Aussteuern
Feine Innenausbauten in nur 1a Qualität
Prompte Bedienung — Mässige Preise

Mech. Schreinerei
Gebrüder Amsler, Langenthal
Telephon 2.74

Anfertigung sämtlicher Schreiner- und Glaserarbeiten
Feiner Innenausbau

Spezialitäten in:
Flachpulten, Akten- und Registraturschränken

Mechanische Bauschreinerei
Parketterie · Sägerei und Holzhandlung
STUBER & CIE., SCHÜPFEN (BERN)

Parqueterie Goldbach bei Burgdorf
Stalder, Wissler & Cie.

Telephon No. 1 · Bahn und Post: Lützelflüh-Goldbach

liefert als Spezialität:

Riemen- und Luxusparquets
Parquets in Asphalt und Igas verlegt

Muster und Preise gerne zu Diensten

Mechanische Bau- und Schreinerei

Anfertigung sämtlicher Schreiner- und Glaserarbeiten

Ausführung von kompletten Ladeneinrichtungen und Schaufenstern

F. Herzig, Langenthal

Mühleweg 15

Robert von Bergen

Spenglerei und Installationsgeschäft

Langenthal

Telephon No. 71

Sanitäre Anlagen

von der einfachsten bis zur modernsten

Ausführung

GEMEINDEHAUS IN EMBRACH

Beteiligte Unternehmerfirmen

	Siehe Inserat Seite		Siehe Inserat Seite
anz & Cie., Embrach: Kachelleuchter		Bolliger & Cie., Zürich: Betonarbeiten	
roncewarenfabrik A. G., Turgi: Beleuchtungskörper		Ernst & Spoerri, Zürich: Vorhänge	
tiswerke Gebr. Laue, Wädenswil: Speiseaufzug	IX	Albert Isler, Zürich: Bühnendekoration	XI
Gebr. Sulzer A. G., Winterthur: Zentralheizung		Gebr. Kiefer, Zürich: Glaserarbeiten	
Sanitäre Installationen	III	Parkettunion, Zürich: Parkettböden	
aumann, Koelliker & Cie., Zürich: Elektrische		Pünter & Cie., Zürich: Wirtschaftsküche	
Beleuchtung und Brunnenröhren	VII	Chr. Schmidt, Zürich: Malerarbeiten	XXI
Bender, Zürich: Beschläge	I	Schuster & Cie., Zürich: Linoleum	
		Sponagel & Cie., Zürich: Plattenboden	XII

ATELIERS:
Seehofstr. 6

ALB. ISLER, ZÜRICH

TELEPHON
H. 55.15 u. 48.89

MALER AM STADTTHEATER

THEATERDEKORATIONEN

Zentralheizungen

WARMWASSERBEREITUNGEN · VENTILATIONSANLAGEN · LUFTHEIZUNGEN
WÄRMETECHNISCHE ANLAGEN

E. KNÜSLI, Ingenieur, ZÜRICH 4

VORM. R. BREITINGER

Badenerstrasse 440 · Telephon: Selnau 18.15

Kittlose Verglasungen

mit hydraulisch gepressten Bleibanden für Oberlichter und Shedbauten aller Art, auf Eisen-, Holz- und Betonkonstruktionen, mit Draht- und Rohglas, widerstandsfähig gegen säurehaltige Dämpfe, erstellt

JAKOB SCHERRER, Bleicherweg 26, ZÜRICH 1

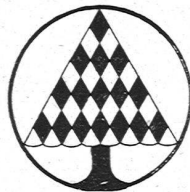
Fabrikation von Bleiröhren und Bleiprofilen aller Art / Kataloge und Offerten kostenlos

Appiani-Platten

DIE BESTBEWÄHRTE ROTE
BODENPLATTE

GENERALVERTRETER FÜR DIE SCHWEIZ

SPONAGEL & CO ZÜRICH



F R O E B E L

GARTENARCHITEKTEN

Z Ü R I C H 7

G A R T E N - A N L A G E N

P L Ä N E U N D A U S F Ü H R U N G