

**Zeitschrift:** Das Werk : Architektur und Kunst = L'oeuvre : architecture et art  
**Band:** 11 (1924)  
**Heft:** 2

## **Sonstiges**

### **Nutzungsbedingungen**

Die ETH-Bibliothek ist die Anbieterin der digitalisierten Zeitschriften auf E-Periodica. Sie besitzt keine Urheberrechte an den Zeitschriften und ist nicht verantwortlich für deren Inhalte. Die Rechte liegen in der Regel bei den Herausgebern beziehungsweise den externen Rechteinhabern. Das Veröffentlichen von Bildern in Print- und Online-Publikationen sowie auf Social Media-Kanälen oder Webseiten ist nur mit vorheriger Genehmigung der Rechteinhaber erlaubt. [Mehr erfahren](#)

### **Conditions d'utilisation**

L'ETH Library est le fournisseur des revues numérisées. Elle ne détient aucun droit d'auteur sur les revues et n'est pas responsable de leur contenu. En règle générale, les droits sont détenus par les éditeurs ou les détenteurs de droits externes. La reproduction d'images dans des publications imprimées ou en ligne ainsi que sur des canaux de médias sociaux ou des sites web n'est autorisée qu'avec l'accord préalable des détenteurs des droits. [En savoir plus](#)

### **Terms of use**

The ETH Library is the provider of the digitised journals. It does not own any copyrights to the journals and is not responsible for their content. The rights usually lie with the publishers or the external rights holders. Publishing images in print and online publications, as well as on social media channels or websites, is only permitted with the prior consent of the rights holders. [Find out more](#)

**Download PDF:** 16.02.2026

**ETH-Bibliothek Zürich, E-Periodica, <https://www.e-periodica.ch>**

### Aus dem Inhalt der letzten Nummer

- I. *Moderne Architektur und Innendekoration*: Das Landhaus „Castelen“ bei Augst. (10 Abb., 3 Pläne.)
- II. *Moderne Malerei*: Plakate von Otto Baumberger im Zürcher „Helmhaus“. (3 Abb.)
- III. *Moderne Kunstgewerbe*: Bucheinbände von Mitgliedern des S.W.B. (9 Abb.)
- IV. *Altes Kunstgewerbe*: Einband für Jean Grolier. (1 Abb.)
- V. *Gotische Architektur*: Mont-Saint-Michel. (2 Abb., Text von Guy de Maupassant.)
- VI. *Moderne Graphik*: Zeichnung von F. Bernhard. (1 Abb.)

\*

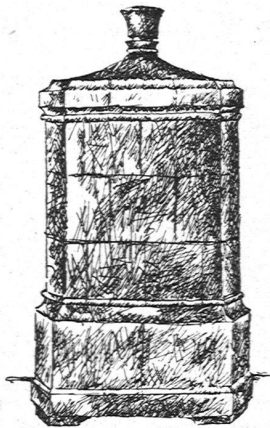
### Zur vorliegenden Nummer

Es sei hier vermerkt, dass eine erste westschweizerische Sondernummer des „Werk“ im April 1923 (X. Jahrgang, Nr. VI) erschienen ist, mit Aufsätzen über die Fresken von Charles Clément in der Dorfkirche von Arnex sur Orbe, über zwei Genfer Innenräume und über das neue Bundesgerichtsgebäude in Lausanne.

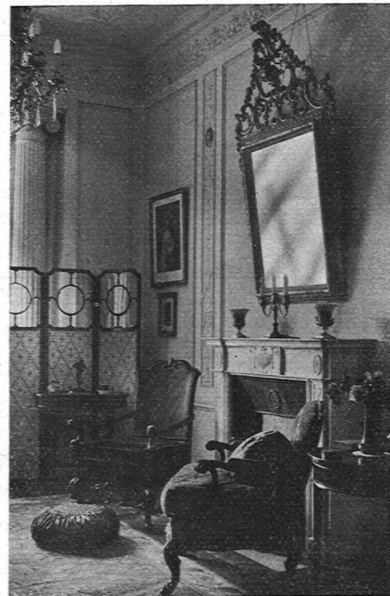
\*

### Die nächste Nummer

bringt aus dem Gebiete der Architektur die Publikation der neuen *landwirtschaftlichen Schule in Langenthal* und des *Gemeindehauses in Embrach*, aus dem Gebiete des Kunstgewerbes einen grösseren Aufsatz über *Stickereien und Spitzen etc.*



**GANZ & CIE.**  
Kachelofenfabrik  
EMBRACH (ZÜRICH)  
*liefern Öfen aller Art*



*J. Keller & Co.*  
Möbelfabrik

*Peterstrasse*

*Zürich*