

Zeitschrift: Das Werk : Architektur und Kunst = L'oeuvre : architecture et art
Band: 11 (1924)
Heft: 2

Werbung

Nutzungsbedingungen

Die ETH-Bibliothek ist die Anbieterin der digitalisierten Zeitschriften auf E-Periodica. Sie besitzt keine Urheberrechte an den Zeitschriften und ist nicht verantwortlich für deren Inhalte. Die Rechte liegen in der Regel bei den Herausgebern beziehungsweise den externen Rechteinhabern. Das Veröffentlichen von Bildern in Print- und Online-Publikationen sowie auf Social Media-Kanälen oder Webseiten ist nur mit vorheriger Genehmigung der Rechteinhaber erlaubt. [Mehr erfahren](#)

Conditions d'utilisation

L'ETH Library est le fournisseur des revues numérisées. Elle ne détient aucun droit d'auteur sur les revues et n'est pas responsable de leur contenu. En règle générale, les droits sont détenus par les éditeurs ou les détenteurs de droits externes. La reproduction d'images dans des publications imprimées ou en ligne ainsi que sur des canaux de médias sociaux ou des sites web n'est autorisée qu'avec l'accord préalable des détenteurs des droits. [En savoir plus](#)

Terms of use

The ETH Library is the provider of the digitised journals. It does not own any copyrights to the journals and is not responsible for their content. The rights usually lie with the publishers or the external rights holders. Publishing images in print and online publications, as well as on social media channels or websites, is only permitted with the prior consent of the rights holders. [Find out more](#)

Download PDF: 02.04.2026

ETH-Bibliothek Zürich, E-Periodica, <https://www.e-periodica.ch>

DAS WERK

SCHWEIZERISCHE MONATSSCHRIFT FÜR
BILDENDE UND ANGEWANDTE KUNST

OFFIZIELLES ORGAN DES BUNDES SCHWEIZERISCHER ARCHITEKTEN
UND DES SCHWEIZERISCHEN WERKBUNDES

Erscheint in Zürich am 15. jedes Monats
DRUCK UND VERLAG: GEBR. FRETZ A. G., ZÜRICH

Abonnementspreis jährlich Fr. 24.—, Ausland Fr. 30.—
Ermässigtter Abonnementspreis von Fr. 18.— jährlich für die Mitglieder folgender
Verbände: Bund schweizerischer Architekten, Schweizerischer Werkbund, Schweizer Ingenieur-
und Architekten-Verein, Schweizerischer Baumeister-Verband.
Einzelheft Fr. 2.40 / Postabonnement 20 Cts. mehr

XI. Jahrgang / Nr. 2, ausgegeben am 15. Februar 1924

INHALT: Camille Martin, La Cité-jardin de l'avenue d'Aire à Genève / Paul Perret, Le mobilier français moderne / Paul Perret, Deux hôtels de Banque à Lausanne / Fred Giliard, A propos de l'exposition internationale d'art appliqué de Paris 1925 / Erwin Poeschel, Johann von Tschärner / Barthélemy Menn / Augusto Giacometti Zum Vortrag Peter Behrens / Neue Bücher. NOTIZEN: Ausstellungskalender / Wettbewerbe / Aus der Tätigkeit des Schweizerischen Werkbundes / Schweizerische Kunstgewerbe Ausstellung in Stockholm 1924 / Aus Zeitschriften / Ostschweizerische Friedhofkunstausstellung in St. Gallen 1924 / Personalien / Literatur / Rundschau.

Die besten

Kühlanlagen-Isolierungen

können nur mit

Expansit-Korksteinplatten

erstellt werden

In der Schweiz allein über **2000** Anlagen mit Expansit-Korkstein isoliert,
darunter solche mit über **7000 m²** isolierter Fläche. ■

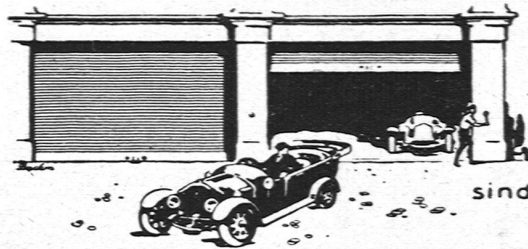
Wir warnen vor Nachahmungen, die unter ähnlich klingenden Namen angeboten werden.
Echte Expansit-Korksteinplatten sind unübertreffbar.

Einzigste Bezugsquelle:

WANNER & CO. A.-G., HORGEN

Grösstes und leistungsfähigstes Unternehmen der Isolierbranche.

Holzrolltore



für
Garagen
Remisen
Lagerhallen

sind solid & isolieren gut

Wilh. Baumann Rolladenfabrik Horgen

BAUBEDARF ZÜRICH A.G.

BUREAUX: BAHNHOFSTRASSE 100 · LAGER: RÖNTGENSTRASSE

*

KERAMISCHE BODEN- UND WANDBELÄGE

*

Union de Banques Suisses

Capital et Réserves Fr. 86,000,000.—

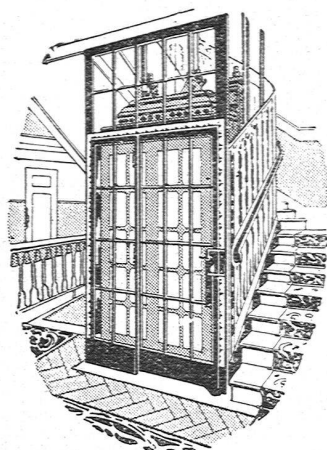
Lausanne · Genève · Vevey · Montreux
La Chaux-de-Fonds · Locarno · Lugano

Zurich · St-Gall · Winterthour
Aarau · Bâle · Berne · Lichtensteig
etc. etc.

*

*TRAITE TOUTES OPERATIONS
DE BANQUE*

aux meilleures conditions



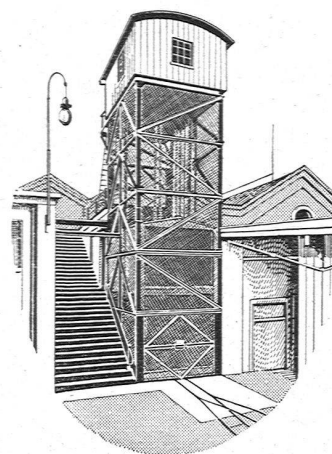
ELEKTRISCHE
PERSONEN-
UND
LASTEN-

AUFZÜGE

SCHWEIZER WAGONSFABRIK SCHLIEREN A.G.

Abtg. Aufzugbau

Schlieren-Zürich

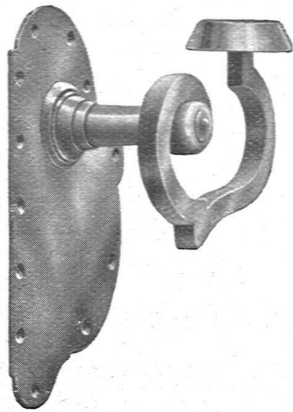


ETERNIT NIEDERURNEN



Bauernhaus im Bernbiet

Bedachung: Eternit-Wagrechte Deckung, kupferbraun



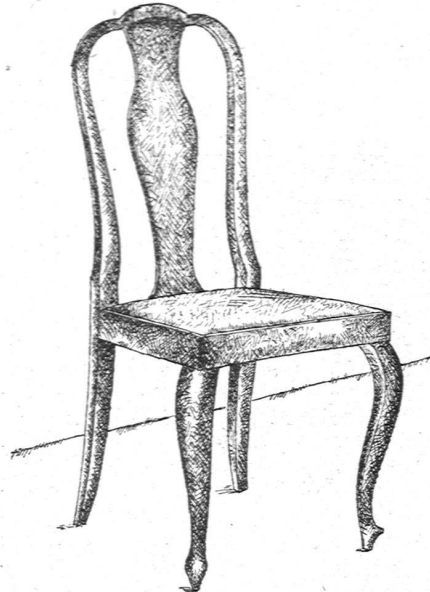
BESCHLÄGE

FÜR BAU UND MÖBEL

*IN ERSTKLASSIGER AUSFÜHRUNG
IN ALLEN STILARTEN UND FARBEN
NACH VORHANDENEN MODELLEN
KUNSTSCHMIEDEARBEITEN*

F. BENDER · ZÜRICH

Oberdorfstrasse 9 und 10



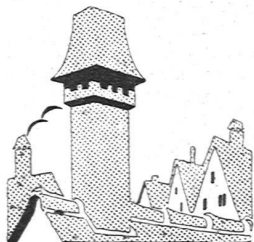
**A. G.
MÖBELFABRIK HORGEN-GLARUS
IN HORGEN**

SITZMÖBEL UND TISCHE
IN GESÄGTER UND GEBOGENER
AUSFÜHRUNG

BAUKONTOR BERN

BODEN- UND WANDBELÄGE

**SCHOFER-
KAMINE**



KAMINWERK ALLSCHWIL
**KAMINVERKAUFS-
BUREAU BERN**

Längsgelochte Schlackensteine

geben nagelbare Zwischenwände,
gegen Schall und Wärme vorzüg-
lich isolierend. Grosse Arbeitser-
sparnis. Kein Grundputz nötig. Wir
liefern Schlackensteine sehr günstig
direkt auf die Baustelle

**BETON-SCHLEUDERWERKE
LUESSLINGEN bei Solothurn**

DEUX BANQUES A LAUSANNE

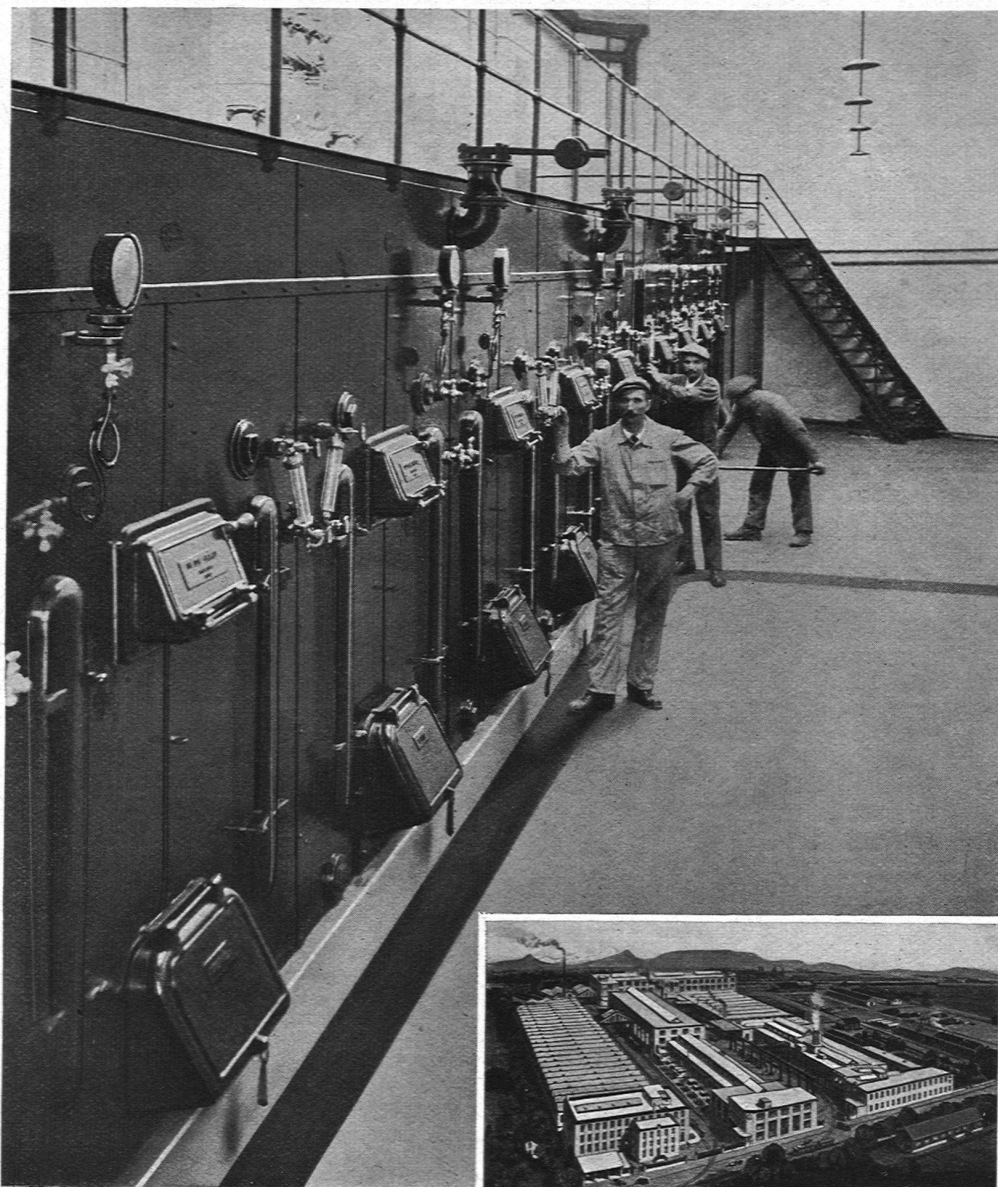
Société de Banque Suisse (S. B. S.) et Union de Banques Suisses (U. B. S.)

Liste des Entrepreneurs et fournisseurs.

	Annonce voir page	Annonce voir page
Fondation, Terrassement, Maçonnerie, Pierre de taille, Béton armé:		
Zolla, Oyex & Chessex, Lausanne (U. B. S.) . . .	VI	
Bidal & Lindenmeyer, Lausanne (S. B. S.) . . .		
Travaux extérieurs:		
Félix Maurer, Lausanne (S. B. S.)		
Rosso & Schneebeli, Lausanne (S. B. S.) . . .		
Couverture, Ferblanterie, Asphaltage:		
Richard frères, Lausanne (S. B. S.)		
Mader & Fils, Lausanne (U. B. S.)		
Rosso & Schneebeli, Lausanne (U. B. S.) . . .		
Sculpture en pierre:		
Ls. Uberti & fils, Lausanne (S. B. S. et U. B. S.)	IX	
Rob. Weitzel, Lausanne (S. B. S. et U. B. S.) . .		
Portes-fortes et Safes:		
A. & R. Wiedemar, Berne (S. B. S. et U. B. S.)	IX	
Bauer A.-G., Zurich (U. B. S.)	XI	
Coffres-forts pour caissiers:		
J. & M. Steib, Bâle (S. B. S.)		
Installations des trésors:		
F. Ernst & fils, Morges (S. B. S.)	XVI	
Charpente:		
L. Dupont, Lausanne (U. B. S.)		
Menuiserie:		
R. Ledermann fils, Lausanne (S. B. S. et U. B. S.)	XIV	
H. Bobaïng, Lausanne (S. B. S.)	XVIII	
Albert Held & Cie., Montreux (U. B. S.)	XIX	
J. G. Fluhrer, Zurich (U. B. S.)	XVII	
Ballenegger & Cie., Lausanne (S. B. S. et U. B. S.)		
Albert Strehl, Lausanne (U. B. S.)		
Albin Carestia, Lausanne (U. B. S.)		
H. Paccaud, Vevey (S. B. S.)		
Ch. Cuendet, Lausanne (S. B. S.)		
Gygax & Limberger, Zurich-Altstetten (U. B. S.)		
Gypserie et Peinture:		
I. & J. Abrezol, Lausanne (S. B. S. et U. B. S.)	VIII	
Chs. DeFrancesco, Lausanne (S. B. S. et U. B. S.)	VIII	
Polla frères, Lausanne (S. B. S.)	XII	
Marius Corte, Lausanne (S. B. S. et U. B. S.) .		
Décoration:		
Ls. Uberti & fis, Lausanne (U. B. S.)	IX	
Rob. Weitzel, Lausanne (U. B. S.)		
Serrurerie et Vitrages:		
Zwahlen frères & Mayr, Lausanne (S. B. S. et U. B. S.)	XI	
L. Schmid, Lausanne (S. B. S. et U. B. S.) . . .		
A. Spagnol, Lausanne (S. B. S. et U. B. S.) . . .		
Ramelet frères, Lausanne (S. B. S. et U. B. S.)		
J. Fatio fils & Cie., Lausanne (S. B. S.)		
J. Droguet fils, Lausanne (S. B. S. et U. B. S.)		
Glaces et Vitrerie:		
P. Chiara, Lausanne (S. B. S. et U. B. S.) . . .	XVI	
Miroiterie romande, Lausanne (U. B. S.) . . .	XIX	
Guidicetti & Rouge, Lausanne (S. B. S. et U. B. S.)		
Chs. Ruchti, Lausanne (U. B. S.)		
E. & E. Wagenländer, Lausanne (S. B. S.) . . .		
Chauffage central et Ventilation:		
Sulzer frères, Lausanne (S. B. S. et U. B. S.) . .	V	
Appareillage:		
Jos. Diémand, Lausanne (S. B. S. et U. B. S.) .	XIII	
Daniel Perret, Lausanne (S. B. S.)	XII	
Revêtements et Carrelages:		
L. Pedroli & fils, Lausanne (U. B. S.)	I	
J. Rod, Lausanne (S. B. S. et U. B. S.)	XVII	
H. Moulin & Cie., Lausanne (S. B. S.)		
Parquets:		
Parqueterie d'Aigle, Aigle (S. B. S. et U. B. S.)		
Linoléums:		
Linoleum A.-G., Giubiasco (S. B. S. et U. B. S.)	XI	
F. Genoud & Cie., Lausanne (S. B. S. et U. B. S.)	XV	
F. Giroud, Lausanne (S. B. S. et U. B. S.) . . .	XVII	
H. Hettinger, Bâle (S. B. S.)		
Dallage verre en béton:		
P. Chiara, Lausanne (S. B. S.)	XV	
Marbrerie:		
Gustave Rossier, Vevey (S. B. S. et U. B. S.) . .	XII	
E. Rusconi S. A., Neuchâtel-Lausanne (S. B. S. et U. B. S.)	I	
Alf. Reymond, Vevey (S. B. S.)		
Marbre artificiel et Stuc:		
Tapponier & Cie., Lausanne-Genève (S. B. S. et U. B. S.)		
Ascenseurs, Monts-charges et Monts-lettres:		
Schindler & Cie., Lucerne (S. B. S. et U. B. S.)	VI	
Otis, Lausanne (U. B. S.)		
Gysi frères, Baar (U. B. S.)		
Téléphones privés:		
Ateliers de construction Oerlikon, Bureau de Lausanne, Lausanne (U. B. S.)	XV	
Siemens & Halske, Lausanne (S. B. S. et U. B. S.)	XVI	
Electricité, Lumière, Sonneries-alarmes et Horloges électriques:		
Ateliers de construction Oerlikon, Bureau de Lausanne, Lausanne (U. B. S.)	XV	
Favarger & Cie. S. A., Neuchâtel (S. B. S.) . . .	XIV	
Magneta, Zoug (U. B. S.)	XII	
Louis Cauderay, Lausanne (S. B. S.)	XVI	
Lustrerie et Bronzes:		
Ateliers de construction Oerlikon, Bureau de Lausanne, Lausanne (U. B. S.)	XV	
Broncewarenfabrik A.-G., Turgi (S. B. S. et U. B. S.)	XVI	
Baumann, Kolliker & Cie., A.-G., Zurich (S. B. S.)	VI	
Papiers peints et Plaques de propreté:		
F. Genoud & Cie., Lausanne (U. B. S.)	XV	
Ph. Schuler, Lausanne (S. B. S. et U. B. S.) . . .	XII	
L. George fils, Lausanne (U. B. S.)		
Rideaux, Tapis et Caoutchouc:		
H. Bobaïng, Lausanne (U. B. S.)	XVII	
Bonnard & Cie. S. A., Lausanne (U. B. S.) . . .		
Beck frères, Lausanne (U. B. S.)		
Volets à rouleaux bois:		
A. Griesser A. G., Aadorf (U. B. S.)		
J. Senn, Bumpliz (U. B. S.)		
Volets fers:		
S. A. Carl Hartmann, Bienne (U. B. S.)	XV	
F. Gauger & Cie., Zurich (U. B. S.)		
Mobilier:		
H. Bobaïng, Lausanne (S. B. S. et U. B. S.) . . .	XVII	
R. Ledermann fils, Lausanne (U. B. S.)	XIV	
Ruegg-Naegeli & Cie., A.-G., Zurich (S. B. S.)		
Gygax & Limberger, Zurich-Altstetten (U. B. S.)		
Bigler, Spichiger & Cie., A.-G., Biglen (U. B. S.)		

DEUX BANQUES A LAUSANNE

SULZER



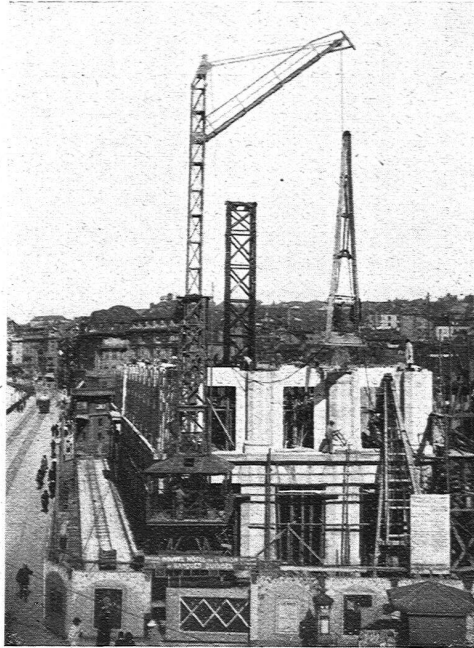
Chauffage central aux Ateliers des Charmilles S. A., Genève (ci-devant Piccard, Pictet & Cie.)
9 chaudières avec une surface de chauffe totale de 440 m² produisant environ 2,700,000 cal/h.

CHAUFFAGE CENTRAL

PLUS DE 28,000 INSTALLATIONS DE CHAUFFAGE CENTRAL ONT ÉTÉ
EXÉCUTÉES PAR NOTRE MAISON JUSQU'AU 1^{er} JANVIER 1924

Sulzer Frères, société anonyme, Section chauffage central
WINTERTHUR LAUSANNE, Rue du Midi, 11 · Tél. 1661

DEUX BANQUES A LAUSANNE



ZOLLA et OVEX & CHESSEX

Entrepreneurs

Travaux de:

Terrassements · Maçonnerie · Pierre de taille

Ciment armé · Travaux publics

Bureau Technique

LAUSANNE

Avenue du Tribunal Fédéral

NOS LIVRAISONS:

Société de Banque Suisse Lausanne

- 1 Ascenseur hydro-électrique
- 1 Ascenseur électrique
- 1 Monte-charge pour le Trésor
- 2 Monte-titres électriques



Union de Banques Suisse Lausanne

- 4 Ascenseurs électriques
- 1 Monte-charge électrique
- 1 Monte-titres électrique

LUSTRERIE - BRONZES D'ÉCLAIRAGE OBJETS D'ART EN BRONZE

BAUMANN, KOELLIKER & C^{IE} S.A.

FÜSSLISTRASSE 4 · ZÜRICH 1

Fournisseurs des

guichets, bronzes et de la lustrerie

dans les salons des directeurs, les salons d'attente, le vestibule, hall des guichets, safes et à l'extérieur de l'entrée principale entre les colonnes pour le nouvel Hôtel de la

SOCIÉTÉ DE BANQUE SUISSE A LAUSANNE

DEUX BANQUES A LAUSANNE

Chs. Defrancesco

PLACE COUVALOUP

I. & J. Abrezol

SOLITUDE 22

LAUSANNE



GYPSERIE

ET

PEINTURE



TRAVAUX SOIGNÉS

DEUX BANQUES A LAUSANNE

A. & R. WIEDEMAR, BERNE

Maison fondée à Berne en 1862

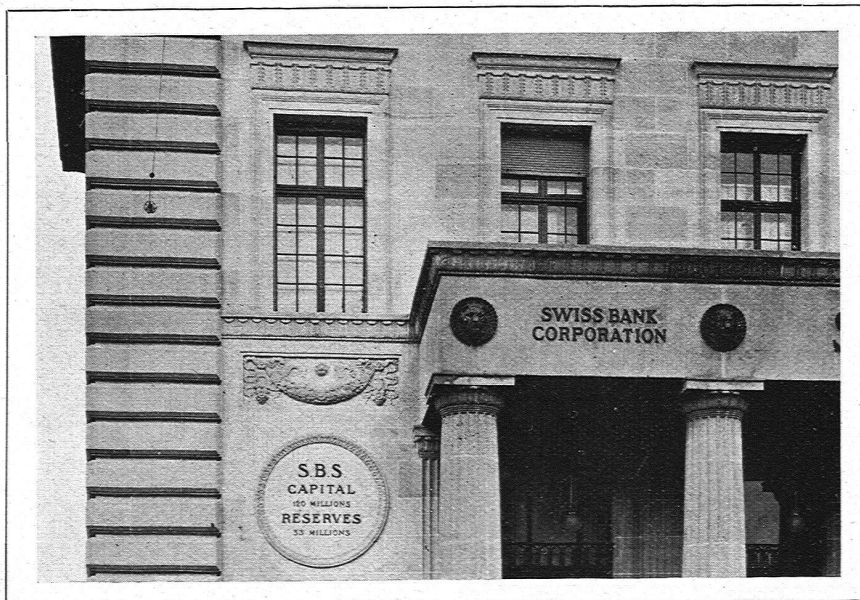


*

Fournisseurs des
portes = fortes principales
Installation des coffres =
forts en location

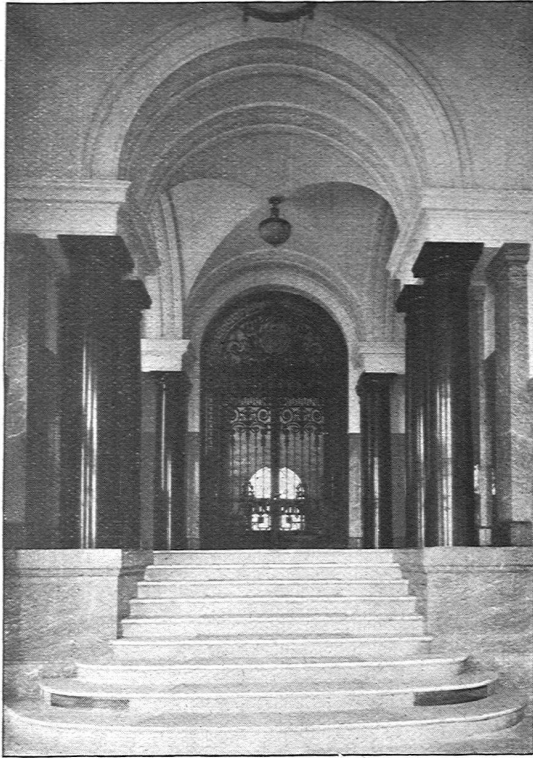
*

Médaille d'or Exposition
Nationale Suisse 1914



L. Uberti et fils, sculpteurs, Lausanne

DEUX BANQUES A LAUSANNE



Colonnade en Granit rouge (Crédit Suisse Lausanne)

LES MARBRERIES
E. RUSCONI S. A.
NEUCHÂTEL · LAUSANNE

Maison de 1er Ordre diplômée · Fondée en 1880

livrent tous travaux en :

★ **MARBRES · GRANITS · ONYX** ★

(Outillage moderne électro-pneumatique)

TOURS pour COLONNES
allant jusqu'à 6,50 m de longueur

Spécialités
CHEMINÉES · MONUMENTS

Objets d'Art
de
LUXE
et de
FANTAISIE
etc. etc.



PEDROLI ET FILS

LAUSANNE & LA TOUR DE PEILZ

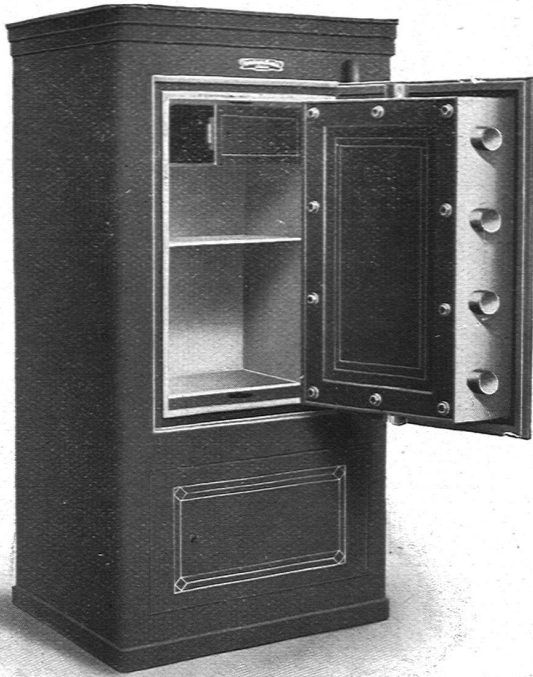
*

Carrelage · Mosaïque
Revêtements · Faïence
Pesette · Asphaltage

*

M Ê M E M A I S O N A S I O N

DEUX BANQUES A LAUSANNE



Portes-fortes
Installations de
Trésors
Coffres-forts
Meubles de bureau
en acier

BAUER S.A.
coffres-forts
ZURICH 6

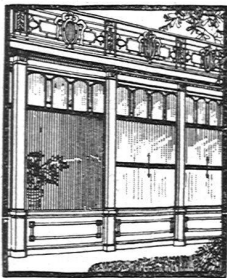
Maison fondée en 1862

ATELIERS LOUIS ZWAHLEN

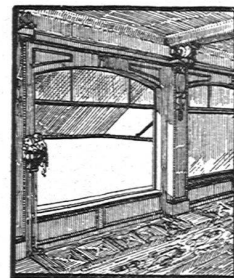
ZWAHLEN FRÈRES ET MAYR SUCESSEURS

MAISON FONDÉE EN 1881

LAUSANNE



CONSTRUCTIONS MÉTALLIQUES
SERRURERIE EN TOUS GENRES

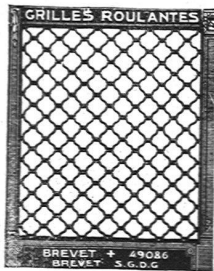


FERMETURES DIVERSES

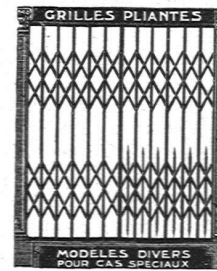
MENUISERIE EN FER

FERRONNERIE D'ART

SERRES



MÉDAILLE D'OR BERNE 1914



DEUX BANQUES A LAUSANNE

INSTALLATIONS SANITAIRES EN TOUS GENRES
MAISON DANIEL PERRET

Fondée en 1888 — PERRET FRÈRES — Téléphone 9085



△
Etudes
Renseignements

△
Projets
Conseils

▽
Bureau technique
Ateliers
Réparations

} Avenue de Béthusy 6-8

LAUSANNE

Gypserie · Peinture · Décoration

Polla Frères, Lausanne

Ancienne Douane 1 · Téléphone 82.87

Maison fondée en 1835

Entretien d'Immeubles

Réparations soignées

Devis gratuits · Travaux à forfait

Planchers sans joints
Plafonds en briques, système POLLA

Médaille d'argent, Berne 1914

DEUX BANQUES A LAUSANNE

J. DIÉMAND

**Installations
sanitaires**



**Installations
sanitaires**

Lausanne

Montreux

MARBRERIE GUSTAVE ROSSIER VEVEY · TEL. 620

CHEMINÉES
COLONNES
DALLAGES
REVÊTEMENTS
ESCALIERS

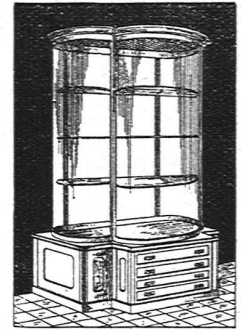
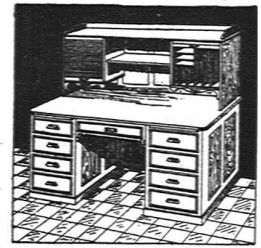
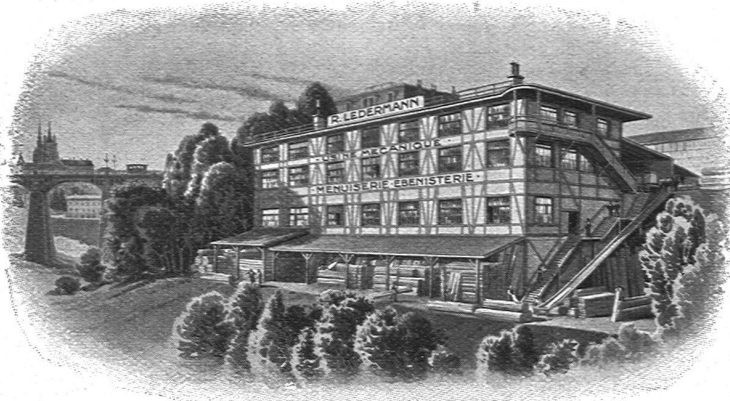
etc. etc.



Grand Stock
Marbres et Onyx
PROJETS
ÉTUDES
DEVIS
sur demande

Exécution soignée de tous les travaux de Marbrerie
Ameublement · Bâtiment · Art Funéraire

DEUX BANQUES A LAUSANNE



Maison Suisse fondée à Lausanne en 1890

R. LEDERMANN, LAUSANNE

Usine mécanique pour la fabrication de
MENUISERIE D'ART ET EBENISTERIE

Spécialiste pour
AGENCEMENTS COMPLETS DE MAGASINS
pour tous genres de Commerces

Mobilier de bureaux simple et de luxe · Vitrines, Devantures de magasins, Matériel d'étalage
PROJETS · DEVIS · DESSINS

Demandez catalogues, prospectus et références

FAVARGER & CO. S.A.

Fabrique d'appareils électriques
NEUCHÂTEL - Suisse

Réseaux de distribution électrique de l'heure pour
gares, écoles, banques, etc.

Appareils de contrôle et de sécurité pour banques

Tableaux indicateurs automatiques du cours des changes

Appareils téléphoniques et sonneries

Appareils de télégraphie sans fil, licences Marconi

DEUX BANQUES A LAUSANNE

Ateliers de Construction
OERLIKON

BUREAU DE LAUSANNE
Gare du Flon

Entreprise Générale d'Electricité

Eclairage Electrique

Sonneries

Téléphones

Signaux d'alarme et de sécurité

Moteurs Electriques

pour ventilateurs et ascenseurs



SALONS D'EXPOSITION
LAMPES DE LUXE
BREVÉ PARFUMS
ATELIERS DE CONSTRUCTION OERLIKON
LAUSANNE
TEL 3551 • 5 ESCALIERS DE GRAND PONT 5 • TEL 3551

S. A. du Linoléum à Giubiasco (Suisse)

Seule fabrique de Linoléum en Suisse

Siège à Giubiasco (Tessin)

Agence à Zurich: Bleicherwegplatz 50

*
Incrusté
Jaspé
Granité
Uni
*



*
Liège
Liège-jaspé
Supership
Battleship
Wandinlaid
*

Livré plus de 2000 m² de linoléum suisse de la marque „Helvétia“
pour les nouveaux hôtels de la

Société de Banque Suisse et l'Union de Banques Suisses à Lausanne

DEUX BANQUES A LAUSANNE

Constructions métalliques
Serrurerie Artistique et en Bâtiments
F. ERNST & FILS · MORGES

TENTES A GRANDE PORTÉE AVEC BRAS A PROJECTIONS

Rampes · Marquises · Serres · Escaliers · Grilles Pliantes

Téléphone 1.76

SPÉCIALITÉ: Casiers en fer avec roulements sur billes pour banques

Papiers peints
Linoléums



Maison spécialiste
F. GENOUD & CO.
LAUSANNE



Société anonyme
CARL HARTMANN
BIENNE

Fabrique spéciale de
Volets à rouleau en tôle ondulée
(Union de Banques Suisses)
et Volets à rouleau en bois
(Société de Banque Suisse)



Entreprise générale
de Vitrierie

Glaces des manufactures
de St-Gobain

Dalles en tous genres

VITRAUX

St-Laurent 23

**DALLAGES DE VERRE
ET BÉTON ARMÉ**



**P. CHIARA
LAUSANNE**

VERRE A VITRES

Verres

de toutes sortes et toutes couleurs
en caisses originales ou
coupés sur mesures

Mastic, diamants
etc,

Téléphone 21.26

DEUX BANQUES A LAUSANNE



MEILLEURES
RÉFÉRENCES

J. G. FLUHRER, ZURICH 7

Fabrique de fenêtres et vitrerie de tous genres

Fordstrasse 232-234

Spécialité:

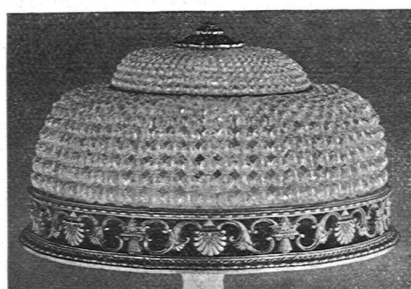
Fabrication de fenêtres à guillotine
et à coulisse horizontale et verticale

Garantie absolue pour fermeture hermétique

Manipulation et Nettoyages faciles



MEILLEURES
RÉFÉRENCES



No. 55087

Plafonnier Bronze et Cristal pour
l'Union de Banques Suisses Lausanne
Salon des renseignements

B.A.G. TURGI

Bronzes d'art pour bâtiments et meubles
Appareils d'éclairage courants et de luxe
Diffuseurs pour éclairage général
Premières références
à Paris, Bruxelles, Londres, Milan, Rome, etc.

Téléphones automatiques

pour services public et privé

fournis par

S. A. DES PRODUITS
ÉLECTROTECHNIQUES

SIEMENS

Dépt. Siemens & Halske

LAUSANNE

ZURICH · BERNE

ENTREPRISE GÉNÉRALE D'ÉLECTRICITÉ

Louis Cauderay · Lausanne

4, Escaliers du Grand-Pont, 4

Lumière · Contacts d'alarme · Horloges · Sonneries
Téléphone automatique · LUSTRIERIE

En collaboration avec

A. Herren, Electricien à Lutry

GIROUD

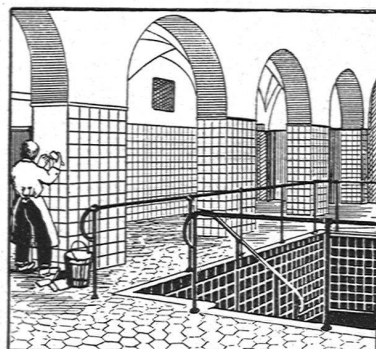
10, rue de Bourg
LAUSANNE
Téléphone 20.40

Linoléums
tous genres

„Planchéol“
(Parquets hygiéniques
sans joints)
Sous-linoléums
divers

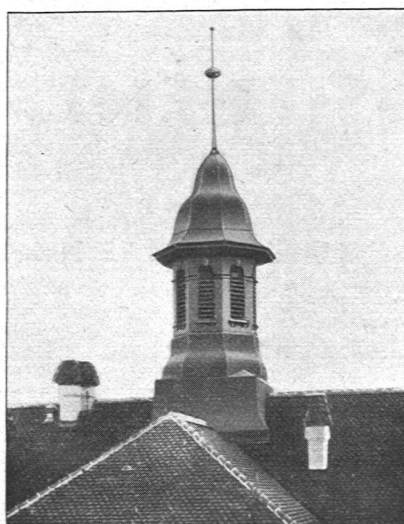
Asphaltages

Carrelages et Revêtements



J. Rod, Lausanne

St-Roch, 10 · Téléphone 39.61



FABRIQUE D'ORNEMENTS

en zinc, cuivre et tôle

LUCARNES, POINÇONS, etc.

Couvertures métalliques

Estampage, Repoussage, Cuivrage

USINE J. DECKER, S.A.
NEUCHÂTEL

AMEUBLEMENTS
BOBAING
LAUSANNE

*Installations complètes de
villas et appartements*

Meubles de tous styles

Rideaux · Tentures · Stores · Etoffes

Projets · Devis sur demande

DEUX BANQUES A LAUSANNE

MAGNETA SUISSE S.A.

Fabrique d'horloges électriques
ZOUG

Fournisseurs d'horloges électriques pour
L'UNION DE BANQUES SUISSES, LAUSANNE,
Aarau, Zurich, St. Gall, Lichtensteig



Fabrique de Glaces
Atelier d'argenture

ALBERT HELD & CIE

**MENUISERIE MODÈLE
MONTREUX**

**MENUISERIE D'ART · MEUBLES
AGENCEMENTS · BANQUES
ADMINISTRATIONS
MAGASINS · BUREAUX
FENETRES · PORTES · BOISERIES**

PAPIERS PEINTS

TENTURES MURALES EN TOUS GENRES

Salubra - Tekko - Targos - Velour-Baguettes

PHILIPPE SCHULER

SUCESSEUR DE E. JACCARD

Maison Spéciale Fondée en 1837

Grand-Chêne 11 - Téléph. 9127 **LAUSANNE** En face du Lausanne-Palace

CONSTRUCTIONS MÉTALLIQUES

Ponts, charpentes, mâts · Grues de chantier

F. Grüring-Dutoit, Fils & Cie., Bienne

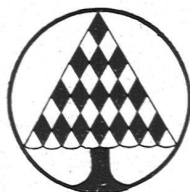
SPONAGEL & CO

ZÜRICH

SIHLQUAI 139-143 / TELEPHON «SELNAU» 76.00*

SPEZIALGESCHÄFT FÜR
PLATTENBELÄGE
IN- UND AUSLÄNDISCHE
BAUSTOFFE

*Verlangen Sie unsere Preislisten und den
Neuen Katalog für Boden- und Wandplattenbeläge*



F R O E B E L

GARTENARCHITEKTEN

ZÜRICH 7

GARTEN-ANLAGEN

PLÄNE UND AUSFÜHRUNG