

Zeitschrift: Das Werk : Architektur und Kunst = L'oeuvre : architecture et art
Band: 11 (1924)
Heft: 1

Werbung

Nutzungsbedingungen

Die ETH-Bibliothek ist die Anbieterin der digitalisierten Zeitschriften auf E-Periodica. Sie besitzt keine Urheberrechte an den Zeitschriften und ist nicht verantwortlich für deren Inhalte. Die Rechte liegen in der Regel bei den Herausgebern beziehungsweise den externen Rechteinhabern. Das Veröffentlichen von Bildern in Print- und Online-Publikationen sowie auf Social Media-Kanälen oder Webseiten ist nur mit vorheriger Genehmigung der Rechteinhaber erlaubt. [Mehr erfahren](#)

Conditions d'utilisation

L'ETH Library est le fournisseur des revues numérisées. Elle ne détient aucun droit d'auteur sur les revues et n'est pas responsable de leur contenu. En règle générale, les droits sont détenus par les éditeurs ou les détenteurs de droits externes. La reproduction d'images dans des publications imprimées ou en ligne ainsi que sur des canaux de médias sociaux ou des sites web n'est autorisée qu'avec l'accord préalable des détenteurs des droits. [En savoir plus](#)

Terms of use

The ETH Library is the provider of the digitised journals. It does not own any copyrights to the journals and is not responsible for their content. The rights usually lie with the publishers or the external rights holders. Publishing images in print and online publications, as well as on social media channels or websites, is only permitted with the prior consent of the rights holders. [Find out more](#)

Download PDF: 03.04.2026

ETH-Bibliothek Zürich, E-Periodica, <https://www.e-periodica.ch>

DAS WERK

SCHWEIZERISCHE MONATSSCHRIFT FÜR
BILDENDE UND ANGEWANDTE KUNST

OFFIZIELLES ORGAN DES BUNDES SCHWEIZERISCHER ARCHITEKTEN
UND DES SCHWEIZERISCHEN WERKBUNDES

Erscheint in Zürich am 15. jedes Monats
DRUCK UND VERLAG: GEBR. FRETZ A. G., ZÜRICH

Abonnementspreis jährlich Fr. 24.—, Ausland Fr. 30.—
Für Mitglieder des B. S. A. und des S. W. B. Fr. 18.—
Einzelheft Fr. 2.40 / Postabonnement 20 Cts. mehr

XI. Jahrgang / Nr. 1, ausgegeben am 15. Januar 1924

INHALT: Max Alioth, Das Landhaus „Castelen“ bei Augst / J. Gantner, Moderne Plakate / Emil Kretz, Der Bucheinband / Buch und Bucheinband: Eine Festschrift für Hans Loubier / Ein Jubilar / Guy de Maupassant: Mont-Saint-Michel / Carl Burckhardt † / A. Hässig, Moderne Strömungen in unserer Baukunst VI / Kleine Bücheranzeigen. NOTIZEN: Ausstellungskalender / Wettbewerbe / Schweizerischer Werkbund / Neue Bauten / Schweizerische Kunstgewerbe Ausstellung in Stockholm 1924 / Aus Zeitschriften / Personalien / Graphische Neuerscheinungen / Neue Bücher / Rundschau / Fabrikant, Künstler, Käufer / Urteile über das „Werk“.

Die besten

Kühlanlagen-Isolierungen

können nur mit

Expansit-Korksteinplatten

erstellt werden

In der Schweiz allein über **2000** Anlagen mit Expansit-Korkstein isoliert,
darunter solche mit über **7000 m²** isolierter Fläche.

Wir warnen vor Nachahmungen, die unter ähnlich klingenden Namen angeboten werden.
Echte Expansit-Korksteinplatten sind unübertreffbar.

Einzigste Bezugsquelle:

WANNER & CO. A.-G., HORGEN

Grösstes und leistungsfähigstes Unternehmen der Isolierbranche.



PRO
FRA

JALOUSIELADEN

mit *Eckfriesverbindung*

+PATENT N^o 61144

BESCHLÄGE

*in bester Ausführung
fertig am Bau angeschlagen*

Wilh. Baumann Rolladenfabrik Horgen

BAUBEDARF ZÜRICH A.G.

BUREAUX: BAHNHOFSTRASSE 100 · LAGER: RÖNTGENSTRASSE

*

KERAMISCHE BODEN- UND WANDBELÄGE

*

ZUGERSANDSTEIN

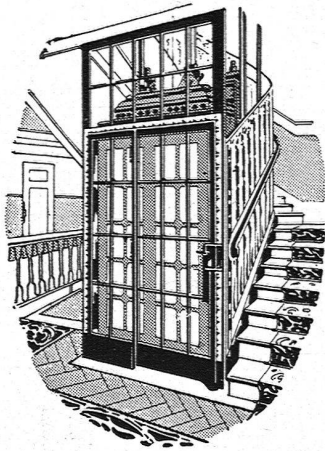
hellgrau und blau

ist mit 73% Kieselsäuregehalt, 3,7% Wasseraufnahme
und bei geringster Auflösungsfähigkeit,
das wetterbeständigste Material seiner Art

Gebr. Weber, Baugeschäft
Menzingen

Telephon No. 13

Uebernahme sämtlicher Bau- und Bildhauerarbeiten
unter bester technischer und fachmännischer Führung



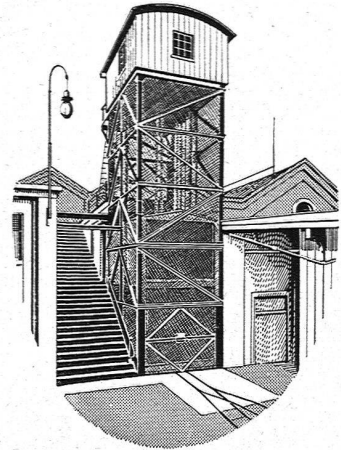
ELEKTRISCHE
PERSONEN-
UND
LASTEN-

AUFZÜGE

SCHWEIZER. WAGONSFABRIK SCHLIEREN A.G.

Abtg. Aufzugbau

Schlieren-Zürich



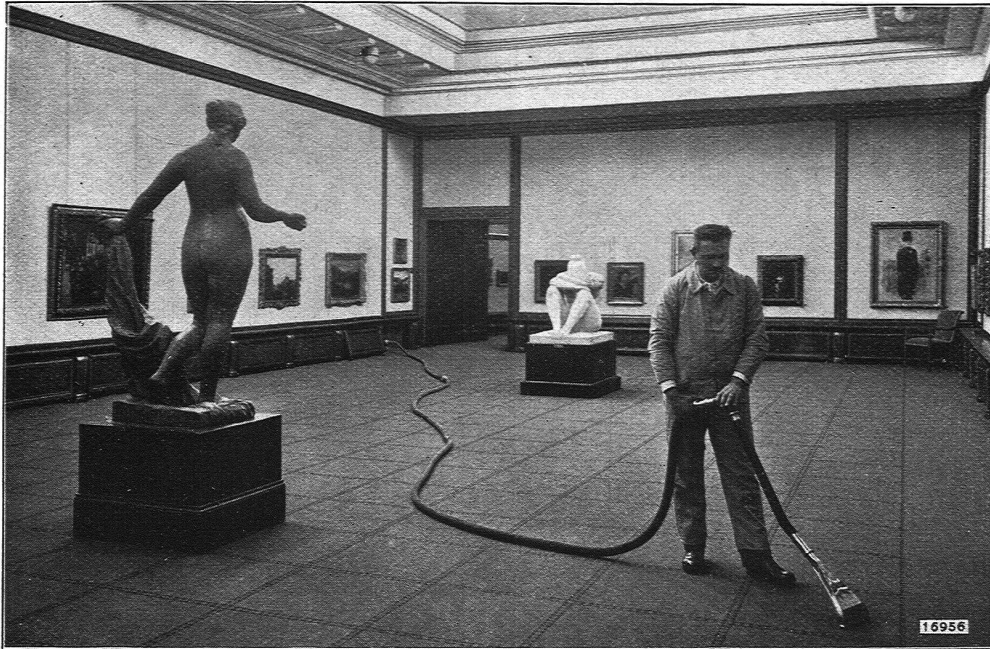
ETERNIT NIEDERURNEN



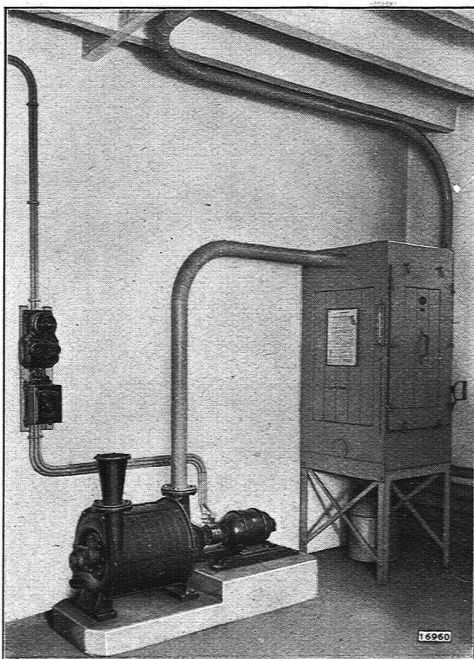
Wildhorn Klubbhütte S.A.C.

Bedachung: Eternit-Doppeldeckung, kupferbraun

SULZER



Vakuum-Entstaubung in einem Museumgebäude



Ventilatoraggregat und Luftfilter für die Museums-Anlage

Entstaubungs- Anlagen

sind besonders geeignet für:

Hotels, Sanatorien, Krankenhäuser,
Schulen, Banken, Post-Gebäude,
Warenhäuser, Theater, Konzertsäle,
Schlösser, Villen, grosse Miethäuser
u. a. m.

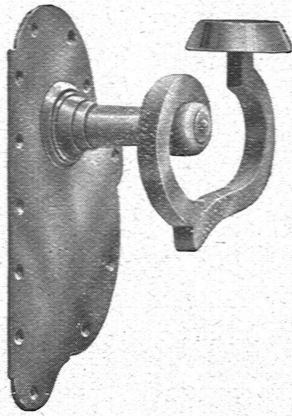
Sie sichern

einwandfreie hygienische
Verhältnisse,

sind

preiswert, leistungsfähig und
unverwüsthlich.

Gebrüder Sulzer, Aktiengesellschaft, Winterthur
ABT. ZENTRALHEIZUNGEN



BESCHLÄGE

FÜR BAU UND MÖBEL

*IN ERSTKLASSIGER AUSFÜHRUNG
IN ALLEN STILARTEN UND FARBEN
NACHVORHANDENEN MODELLEN
KUNSTSCHMIEDEARBEITEN*

F. BENDER · ZÜRICH

Oberdorfstrasse 9 und 10



B·A·G
DIFFUSOREN

sind als die ideale und beste
Beleuchtung für Büros, Schulen,
öffentliche Gebäude & Schaufenster
weltbekannt

B·A·G
BRONCEWARENFABRIK A.G.
TURGI

Verkaufsbüros und Lager in
Zürich: Kaspar Escherhaus,
Paris: 39. Quai Bourbon
Brüssel: 32. Rue de Slassart,
Mailand: 17. Via Pflinio
London: 37. Tothill Street SW1
Manchester: British B·A·G Ltd.

Schützt die einheimische
VERLANGT *Industrie*

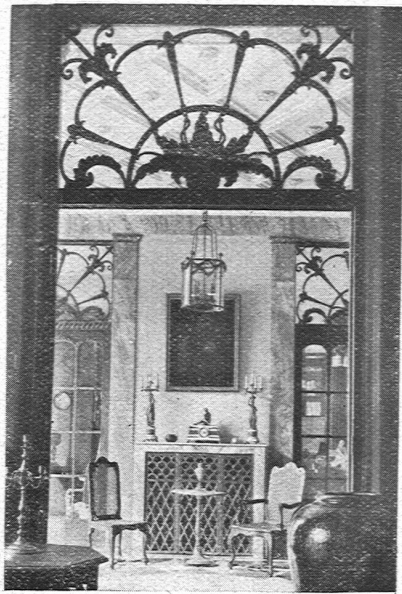


Einziges
Schweizerfabrikat



LINOLEUM A.G. GIUBIASCO

AGENTUR **ZÜRICH** BLEICHERWEG 50 (SCHWEIZ)



J. Keller & Co.
Möbelfabrik

Peterstrasse

Zürich



SALONS d'EXPOSITION
LAMPES DE LUXE
BRVLE PARFUMS
ATELIERS de CONSTRUCTION OERLIKON
LAVANNE
TEL.3551 · 5 ESCALIERS de GRAND PONT 5 · TEL.3551

BAUKONTOR BERN

BODEN- UND WANDBELÄGE

**SCHOFER-
KAMINE**

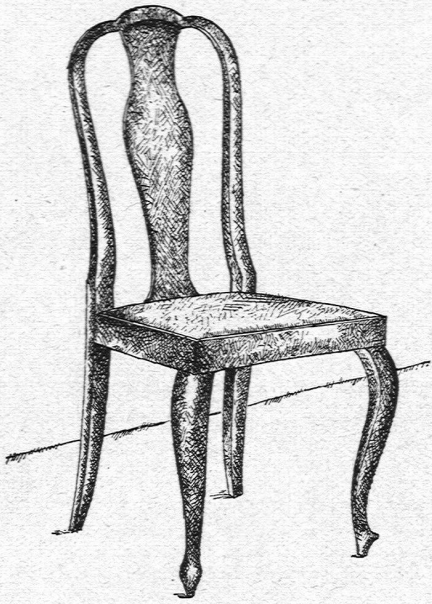


KAMINWERK ALLSCHWIL
**KAMINVERKAUFS-
BUREAU BERN**

Längsgelochte Schlackensteine

geben nagelbare Zwischenwände,
gegen Schall und Wärme vorzüg-
lich isolierend. Grosse Arbeitser-
sparnis. Kein Grundputz nötig. Wir
liefern Schlackensteine sehr günstig
direkt auf die Baustelle

**BETON-SCHLEUDERWERKE
LUESSLINGEN** bei Solothurn



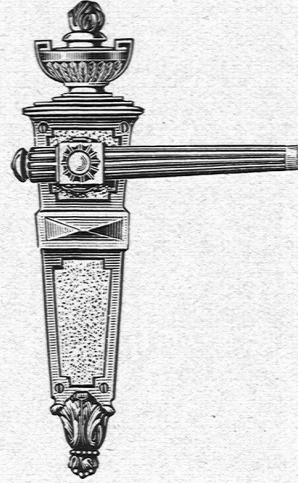
A. G.

**MÖBELFABRIK HORGEN-GLARUS
IN HORGEN**

SITZMÖBEL UND TISCHE
IN GESÄGTER UND GEBOGENER
AUSFÜHRUNG

MAX ULRICH

ZÜRICH · NIEDERDORFSTR. 20



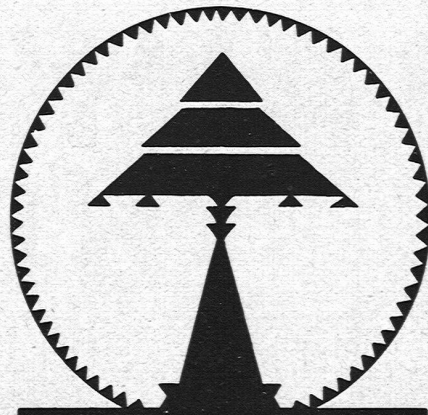
**SPEZIALGESCHÄFT FÜR
FEINE BAUBESCHLÄGE**

Amerikanische Sicherheitsschlösser
und Türschliesser



Clichés

**GEBR. ERNI & CO
ZÜRICH 4
KÖCHLISTR. 11**

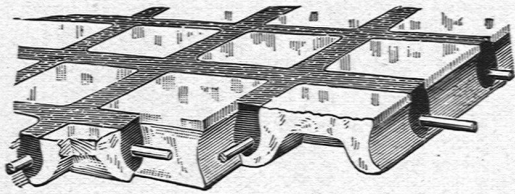


EBERTH & THOMA

ZÜRICH WERDMÜHLEPLATZ 2

**SPEZIALANFERTIGUNG VON
BELEUCHTUNGSKÖRPERN
UND BRONZEWAREN**

Begehbare Oberlichter für Dächer, Terrassen und Trottoirs
aus **Keppler-Glasbeton**



Befahrbare Oberlichter
aus **Luxfer-Prismen**
in Gussrahmen

ROB. LOOSER, ZÜRICH 4

Badenerstrasse 41 · Tel. S. 7295

Man hüte sich vor Nachahmungen.

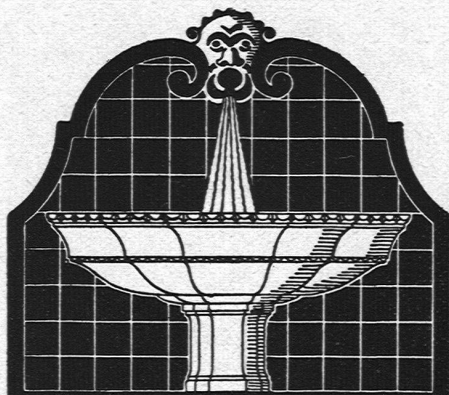
Zentralheizungen

WARMWASSERBEREITUNGEN · VENTILATIONSANLAGEN · LUFTHEIZUNGEN
WÄRMETECHNISCHE ANLAGEN

E. KNÜSLI, Ingenieur, ZÜRICH 4

VORM. R. BREITINGER

Badenerstrasse 440 · Telephon: Selnau 18.15



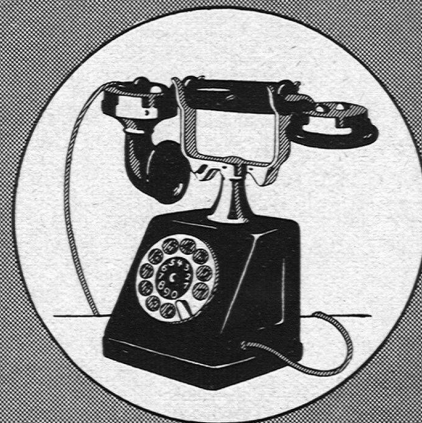
GEORG STREIFF & CO.
WINTERTHUR

BAUMATERIALIEN

SPEZIALGESCHÄFT
FÜR KERAMISCHE
BODEN - U. WANDBELÄGE

Selbstwähler Anlagen

zum Anschluß an das eidg. Fernsprechnetz



Druckschriften auf Wunsch

SIEMENS

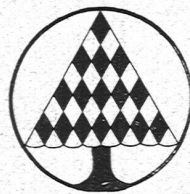
Elektrizitätserzeugnisse AG.
Abt. Siemens-Halske · Zürich, Bern, Lausanne

Appiani-Platten

DIE BESTBEWÄHRTE ROTE
BODENPLATTE

GENERALVERTRETER FÜR DIE SCHWEIZ

SPONAGEL & C^o ZÜRICH



F R O E B E L

GARTENARCHITEKTEN

Z Ü R I C H 7

G A R T E N - A N L A G E N

P L Ä N E U N D A U S F Ü H R U N G