

**Zeitschrift:** Das Werk : Architektur und Kunst = L'oeuvre : architecture et art  
**Band:** 11 (1924)  
**Heft:** 12

## Werbung

### Nutzungsbedingungen

Die ETH-Bibliothek ist die Anbieterin der digitalisierten Zeitschriften auf E-Periodica. Sie besitzt keine Urheberrechte an den Zeitschriften und ist nicht verantwortlich für deren Inhalte. Die Rechte liegen in der Regel bei den Herausgebern beziehungsweise den externen Rechteinhabern. Das Veröffentlichen von Bildern in Print- und Online-Publikationen sowie auf Social Media-Kanälen oder Webseiten ist nur mit vorheriger Genehmigung der Rechteinhaber erlaubt. [Mehr erfahren](#)

### Conditions d'utilisation

L'ETH Library est le fournisseur des revues numérisées. Elle ne détient aucun droit d'auteur sur les revues et n'est pas responsable de leur contenu. En règle générale, les droits sont détenus par les éditeurs ou les détenteurs de droits externes. La reproduction d'images dans des publications imprimées ou en ligne ainsi que sur des canaux de médias sociaux ou des sites web n'est autorisée qu'avec l'accord préalable des détenteurs des droits. [En savoir plus](#)

### Terms of use

The ETH Library is the provider of the digitised journals. It does not own any copyrights to the journals and is not responsible for their content. The rights usually lie with the publishers or the external rights holders. Publishing images in print and online publications, as well as on social media channels or websites, is only permitted with the prior consent of the rights holders. [Find out more](#)

**Download PDF:** 03.04.2026

**ETH-Bibliothek Zürich, E-Periodica, <https://www.e-periodica.ch>**

# DAS WERK

SCHWEIZERISCHE MONATSSCHRIFT FÜR  
BILDENDE UND ANGEWANDTE KUNST

OFFIZIELLES ORGAN DES BUNDES SCHWEIZERISCHER ARCHITEKTEN  
UND DES SCHWEIZERISCHEN WERKBUNDES

Erscheint in Zürich am 15. jedes Monats  
DRUCK UND VERLAG: GEBR. FRETZ A.G., ZÜRICH

Abonnementspreis jährlich Fr. 24.—, Ausland Fr. 30.—

Ermässigtter Abonnementspreis von Fr. 18.— jährlich für die Mitglieder folgender  
Verbände: Bund schweizerischer Architekten, Schweizerischer Werkbund, Schweizer Ingenieur-  
und Architekten-Verein, Schweizerischer Baumeister-Verband, ferner für die Studierenden  
sämtlicher Hochschulen der Schweiz. Der Auslandspreis von Fr. 30.— ermässigt sich auf  
Fr. 25.— für die Mitglieder des Deutschen Werkbundes.

Einzelheft Fr. 2.40 / Postabonnement 20 Cts. mehr

XI. Jahrgang / Nr. 12, ausgegeben am 15. Dezember 1924

INHALT: Prof. Hans Bernoulli, Vom Kleinwohnungsbau / Fred Gilliard, La Section Suisse à Paris /  
Dr. W. Raeber, Das Selbstbildnis Hans von Marées in der öffentlichen Kunstsammlung in Basel /  
F. T. Gubler, Walter Helbig / Ungedruckte Briefe Alfred Lichtwarks aus der Schweiz, IV / „Ameri-  
kanische Architektur und Stadtbaukunst“ / Hannes Meyer, Das Theater Co-op / Max Irmiger, Kunst  
und Kunstgewerbe an der Kaba / Neue Bücher / Tribune. ANHANG: Ausstellungskalender /  
Wettbewerbe / Aus Zeitschriften / Schweizer Werkbund / Sammelwerke / Neue Bücher.

Die besten

## Kühlanlagen-Isolierungen

können nur mit

## Expansit-Korksteinplatten

erstellt werden

In der Schweiz allein über **2000** Anlagen mit Expansit-Korkstein isoliert,  
darunter solche mit über **7000 m<sup>2</sup>** isolierter Fläche.

Wir warnen vor Nachahmungen, die unter ähnlich klingenden Namen angeboten werden.  
Echte Expansit-Korksteinplatten sind unübertreffbar.

Einzigste Bezugsquelle:

### WANNER & CO. A.-G., HORGEN

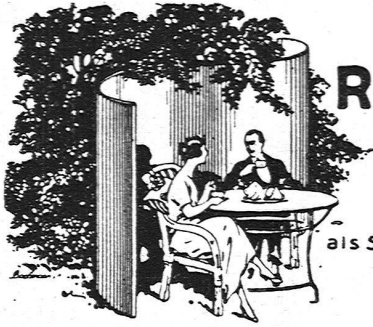
Grösstes und leistungsfähigstes Unternehmen der Isolierbranche.



RESTAURANT IM HOTEL SUVRETTAHAUS ST. MORITZ  
HEIZUNG und LÜFTUNG ausgeführt von  
GEBRÜDER SULZER, AKTIENGESELLSCHAFT, WINTERTHUR

Beilage zur Zeitschrift „Das Werk“, No. 12, XI. Jahrgang

Leere Seite  
Blank page  
Page vide



## Rollschutzwände

für

Veranden & Gärten

Krankenzimmer

als Schutz gegen Zugwind & Neugierde



*Wilh. Baumann Rolladenfabrik Horgen*

## BAUBEDARF ZÜRICH A. G.

BUREAUX: BAHNHOFSTRASSE 100 · LAGER: RÖNTGENSTRASSE



KERAMISCHE BODEN- UND WANDBELÄGE



*Germania-Linoleum*

*bietet volle Garantie!*



Generalvertretung für die Schweiz:

Linoleum-Vertriebs-  
Aktiengesellschaft

**Linovag**

Zürich 1  
Börsenstrasse 14

# Perser-Teppiche



Es gibt wohl kein willkommeneres  
**WEIHNACHTSGESCHENK**  
als einen schönen Perser von Reutemann.  
Wir machen gern Auswahlendung und  
gehen Ihnen mit unserm fachmännischen  
Rat zur Hand. Verlangen Sie unver-  
bindlich Offerte

## Reutemann

Zürich - Freiestr. 58 - Tel. S. 4500

## ETERNIT NIEDERURNEN



Turnhalle in Glarus

*Bedachung: Eternit-Doppeldeckung, schwarz engobiert*

# SULZER

## Heizungs-, Lüftungs- und Warmwasserbereitungsanlage im Hotel Suvretta-Haus in St. Moritz.

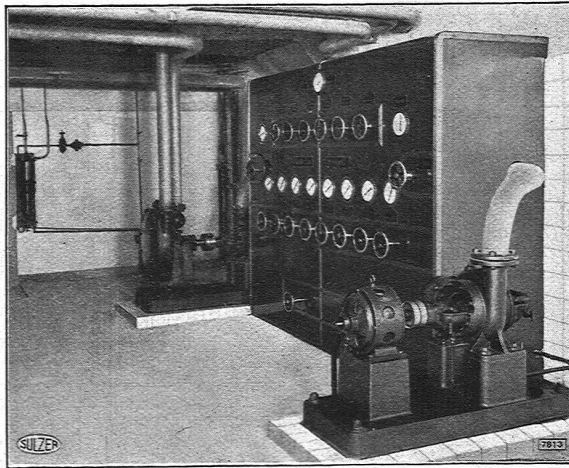
Die weitgehenden Ansprüche, die in einem modernen grossen Hotel gestellt werden, verlangen eine besonders sorgfältige Projektierung und Ausführung der Heizungs-, Lüftungs- und Warmwasserbereitungsanlage.

Im Hotel Suvretta-Haus in St. Moritz werden sämtliche Räume durch eine Pumpen-Warmwasserheizung mit Wärme versorgt. Ca. 400 Radiatoren sind in den Fremdenzimmern an den Innenwänden und in den Gesellschaftsräumen in den Fensternischen aufgestellt. Die Direktorwohnung hat eine eigene Schwerkraftheizung mit einem besonderen Kessel.

Sämtliche Gesellschaftsräume, Bäder, Toiletten, W.C. und Küchen werden ventiliert. Die Ein- und Austrittsstellen der in einer mit Dampf beheizten Kammer erwärmten Luft wurden der Innenraumarchitektur sorgfältig angepasst. Im Restaurant (siehe Tiefdruckbeilage dieser Nummer) sind z. B. die Deckenverzierungen als Lufteintrittsstellen ausgebildet, während die verbrauchte Luft den Raum durch Öffnungen, die in ähnlich unauffälliger Weise in den Sockeln der Wandsäulen angebracht sind, verlässt.

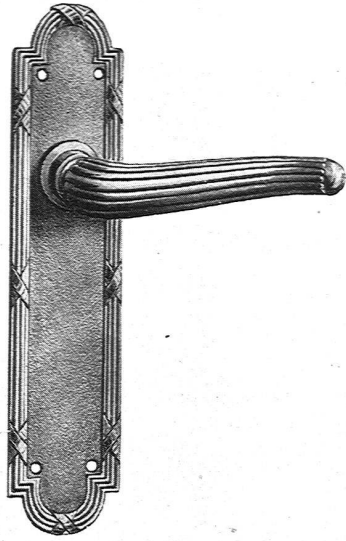
In dem zentralen Kesselraum sind 4 gusseiserne Warmwasserheizkessel, System Sulzer, mit 136 m<sup>2</sup> Heizfläche für die Pumpenwarmwasserheizung und 4 gusseiserne Gliederkessel von zusammen 174 m<sup>2</sup> Heizfläche für die Lüftungsanlage, die Warmwasserbereitung, Wäscherei und Küche aufgestellt.

Zur Umwälzung des Heisswassers dienen 2 Sulzer-Zentrifugalpumpen, von denen die eine durch einen Elektromotor, die andere von einer Dampfturbine angetrieben wird. Die Pumpen-Warmwasserheizung ist in 5 Gruppen unterteilt und kann von einer zentralen Schalttafel aus, welche die nötigen Abschliessungen und Messinstrumente enthält, bedient werden. In 3 Warmwasserapparaten von zusammen 18000 Lt. Inhalt wird das warme Wasser für 85 Bäder und 122 Zapfstellen erzeugt. Der Inhalt dieser Apparate kann sowohl mit Dampfheizschlangen, wie auch mit einem Elektrokessel von 350 kW Leistung erwärmt werden.



Heizungsschalttafel und Umwälzpumpen.

**Gebrüder Sulzer, Aktiengesellschaft, Winterthur**  
**ABT. ZENTRALHEIZUNGEN**



**BESCHLÄGE**  
FÜR BAU UND MÖBEL

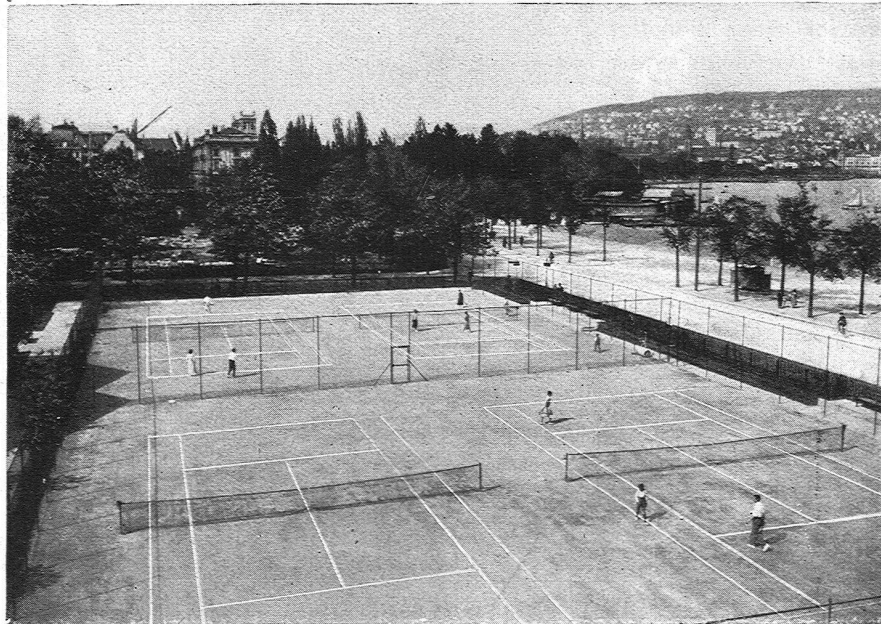
*erstklassig und in allen Stilarten*

Verlangen Sie meinen Spezialkatalog

**F. Bender.**  
ZÜRICH / OBERDORFSTRASSE



TENNISPLÄTZE DER SCHWEIZ. RÜCKVERSICHERUNGS-GESELLSCHAFT, ZÜRICH  
KOMPLETTE ÜBERNAHME VON TENNISPLÄTZEN  
GRÜNE ABSANDUNG  
SPEZIAL-MERGEL

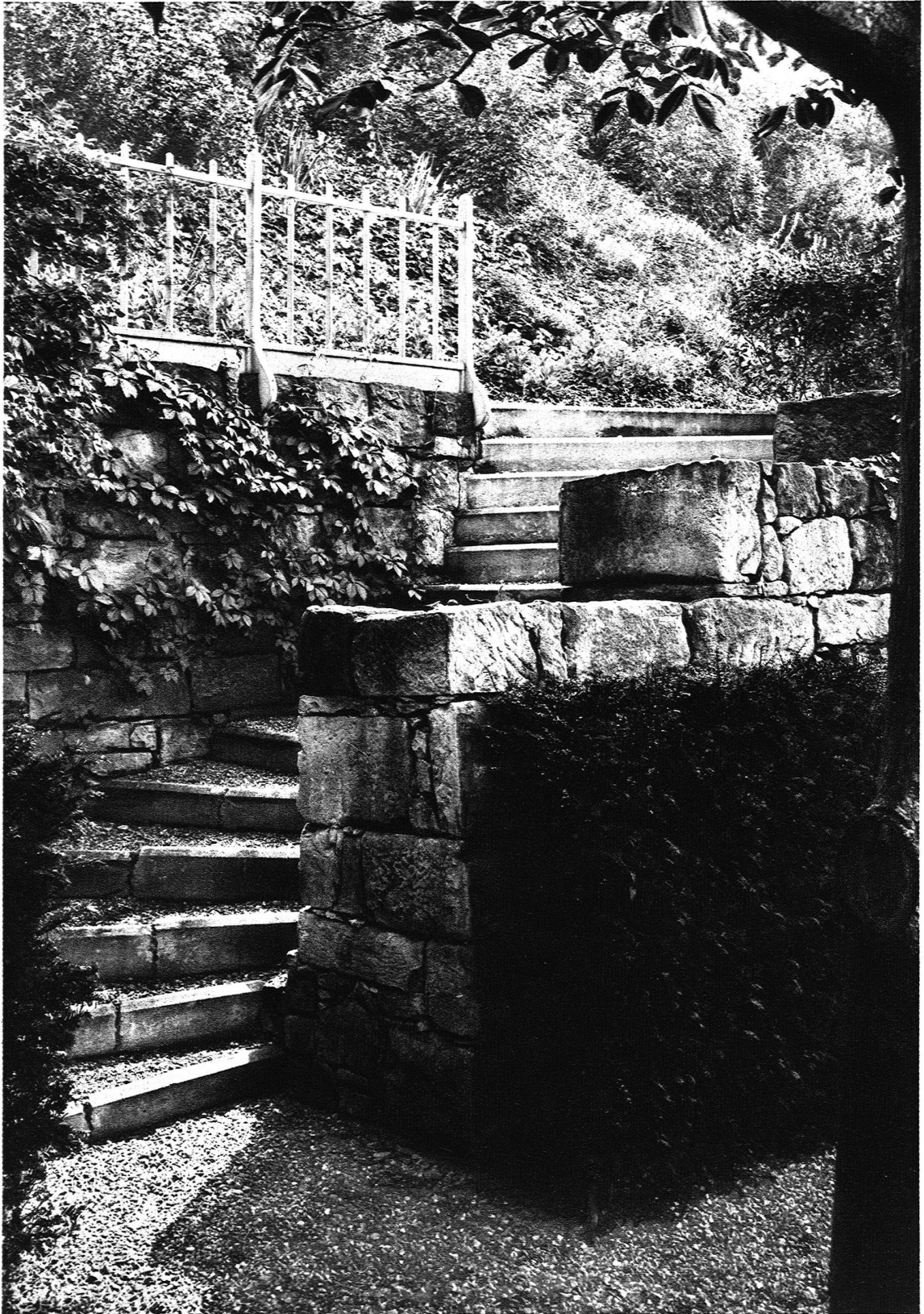


AUSGEFÜHRT 1924 VON BRUNO WEBER / BASEL





SPEISEZIMMER IN EINEM WOHNHAUS IN LUZERN  
J. KELLER & CIE., MÖBELFABRIK, ZÜRICH



GARTENANLAGE

FROEBEL, Gartenarchitekten, Zürich 7



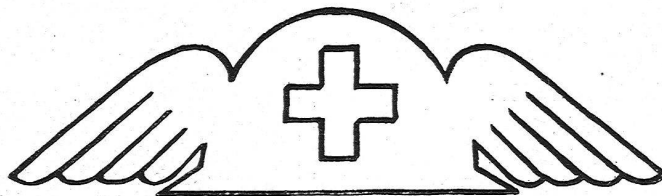
*SPEZIAL*  
*ANFERTIGUNG*  
*VON BELEUCHTUNGSKÖRPERN*  
*UND BRONZEWAREN*



**EBERTH & THOMA**

WERDMÜHLEPLATZ 2

ZÜRICH



**SCHWEIZER  
MUSTERMESSE**

**BASEL 18. BIS 28. APRIL 1925**

SCHLUSS FÜR ANMELDUNGEN 15. JAN. 1925

AUSKUNFT DURCH MESSEBUREAU

BASEL GERBERGASSE 30



Goldene Medaille  
Bern

## Fensterfabrik J. G. Fluhrer, Zürich 7

Forchstrasse 232-234


Spezialität:  
**Pat. Schiebefenster**

mit Flügel zum Hochschieben und versenkbar,  
absolut leichter Gang und dichter Verschluss

Prima Referenzen



Schweiz. Landes-  
ausstellung 1914



**SALONS d' EXPOSITION**  
**LAMPES DE LUXE**  
**BRVLE PARFUMS**  
**ATELIER-CONSTRUCTION OERLIKON**  
**LAVANNE**  
 TEL. 5551 · 5 ESCALIERS DE GRAND PONT 5 · TEL. 5551

## Selbstwähler Anlagen

zum Anschluß an das eidg. Fernsprechnetz



Druckschriften auf Wunsch

# SIEMENS

Elektrizitätserzeugnisse AG.  
Abt. Siemens-Halske · Zürich, Bern, Lausanne



## E. O. Knecht, Ing., Zürich 8

Zentralheizungen  
Warmwasserbereitungen  
Sanitäre Anlagen  
Ingenieurbureau

Seefeldstr. 27 · Privatbureau Zollikon · Telephon H. 3119

Beim Einkauf von **TEPPICHEN** verlangt das einzige  
**SCHWEIZER-FABRIKAT, MARKE „BÄR“**

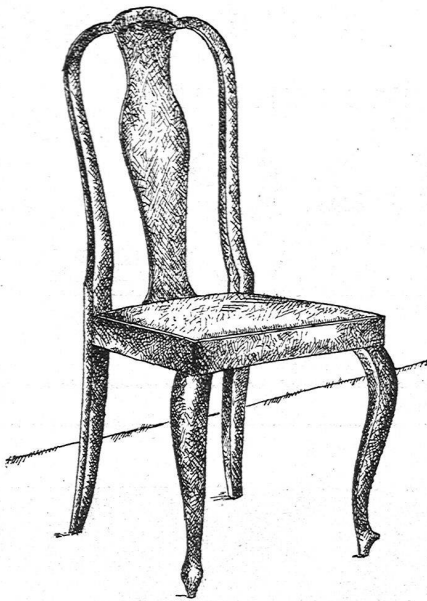
Der reichhaltige, farbige Katalog liegt in allen Teppiche  
führenden Geschäften auf und wird durch die anerkannt  
gediegene Ausmusterung auch Sie voll befriedigen

Schützt die einheimische Industrie

**Schweizerische Teppichfabrik**  
**ENNENDA bei Glarus**



SCHUTZMARKE



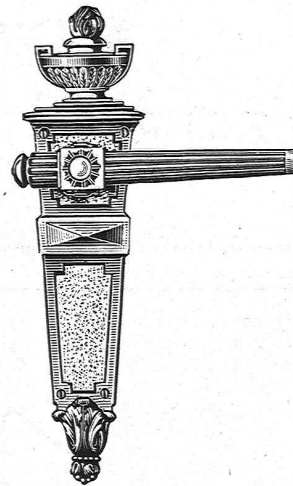
A. G.

**MÖBELFABRIK HORGEN-GLARUS**  
**IN HORGEN**

SITZMÖBEL UND TISCHE  
IN GESÄGTER UND GEBOGENER  
AUSFÜHRUNG

**MAX ULRICH**

ZÜRICH · NIEDERDORFSTR. 20



**SPEZIALGESCHÄFT FÜR**  
**FEINE BAUBESCHLÄGE**

Amerikanische Sicherheitsschlösser  
und Türschliesser

**ZUGERSANDSTEIN**

*hellgrau und blau*

ist mit 73% Kieselsäuregehalt, 3,7% Wasseraufnahme und bei geringster Auflösungsfähigkeit  
das wetterbeständigste Material seiner Art

***Gebr. Weber, Baugeschäft, Menzingen***

Telephon No. 13

Uebernahme sämlicher Bau- und Bildhauerarbeiten unter bester technischer und fachmännischer Führung

# APPIANI

DIE BESTBEWÄHRTE ROTE  
BODENPLATTE

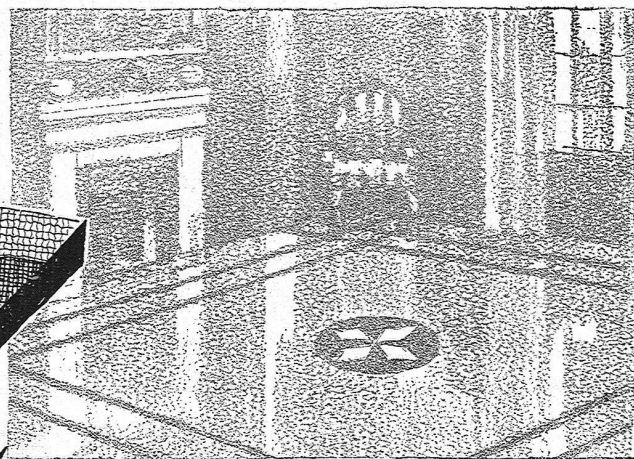
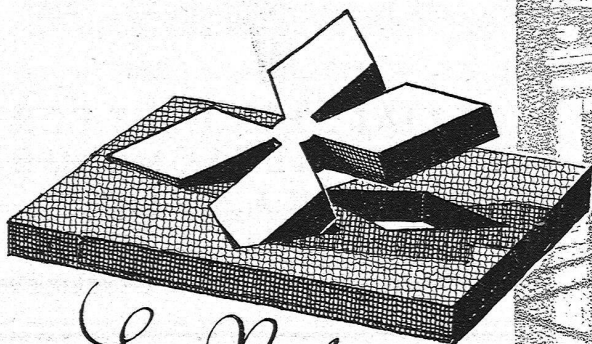
GENERALVERTRETER FÜR DIE SCHWEIZ

## SPONAGEL & CO

ZÜRICH

ST. GALLEN

PRO  
PRA



Eine Neuheit  
*Linoleum-Mosaik*

sog. "Supership" ein aus einzelnen  
verschiedenfarbigen, sozusagen  
fugenlos an- u. ineinandergesetzten Stücken bestehender Bodenbelag,  
dessen Zeichnung u. Farbe beliebig jedem Raum angepasst werden kann.

Lino-leum  
**Helvetia**  
GIUBIASCO (SCHWEIZ)

*Linoleum A.-G. Giubiasco (Schweiz)*  
*Agentur in Zürich: Bleicherweg 50, Tel. Tel. nau 69:30*