

Zeitschrift: Das Werk : Architektur und Kunst = L'oeuvre : architecture et art
Band: 11 (1924)
Heft: 9

Werbung

Nutzungsbedingungen

Die ETH-Bibliothek ist die Anbieterin der digitalisierten Zeitschriften auf E-Periodica. Sie besitzt keine Urheberrechte an den Zeitschriften und ist nicht verantwortlich für deren Inhalte. Die Rechte liegen in der Regel bei den Herausgebern beziehungsweise den externen Rechteinhabern. Das Veröffentlichen von Bildern in Print- und Online-Publikationen sowie auf Social Media-Kanälen oder Webseiten ist nur mit vorheriger Genehmigung der Rechteinhaber erlaubt. [Mehr erfahren](#)

Conditions d'utilisation

L'ETH Library est le fournisseur des revues numérisées. Elle ne détient aucun droit d'auteur sur les revues et n'est pas responsable de leur contenu. En règle générale, les droits sont détenus par les éditeurs ou les détenteurs de droits externes. La reproduction d'images dans des publications imprimées ou en ligne ainsi que sur des canaux de médias sociaux ou des sites web n'est autorisée qu'avec l'accord préalable des détenteurs des droits. [En savoir plus](#)

Terms of use

The ETH Library is the provider of the digitised journals. It does not own any copyrights to the journals and is not responsible for their content. The rights usually lie with the publishers or the external rights holders. Publishing images in print and online publications, as well as on social media channels or websites, is only permitted with the prior consent of the rights holders. [Find out more](#)

Download PDF: 14.01.2026

ETH-Bibliothek Zürich, E-Periodica, <https://www.e-periodica.ch>

DAS WERK

SCHWEIZERISCHE MONATSSCHRIFT FÜR
BILDENDE UND ANGEWANDTE KUNST

OFFIZIELLES ORGAN DES BUNDES SCHWEIZERISCHER ARCHITEKTEN
UND DES SCHWEIZERISCHEN WERKBUNDES

Erscheint in Zürich am 15. jedes Monats
DRUCK UND VERLAG: GEBR. FRETZ A.G., ZÜRICH

Abonnementspreis jährlich Fr. 24.—, Ausland Fr. 30.—

Ermässigten Abonnementspreis von Fr. 18.— jährlich für die Mitglieder folgender
Verbände: Bund schweizerischer Architekten, Schweizerischer Werkbund, Schweizer Ingenieur-
und Architekten-Verein, Schweizerischer Baumeister-Verband.

Einzelheft Fr. 2.40 / Postabonnement 20 Cts. mehr

XI. Jahrgang / Nr. 9, ausgegeben am 15. September 1924

INHALT: Erwin Poeschel, Von alten Bündner Gärten, mit 10 Abbildungen: Schloss Bothmar in
Malans / J. Gantner, Vom „Bürgerhaus in der Schweiz“ und von der Inventarisierung der schwei-
zerischen Kunstdenkmäler, mit 1 Abbildung: Schlosspark Prangins / Zu den Abbildungen dieses
Heftes / Ein Garten in Brugg, mit 4 Abbildungen / Literatur / Gustave Flaubert, Bouvard et Pécu-
chet jardiniers / Ungedruckte Briefe Alfred Lichtwarks aus der Schweiz / Neue Bücher / Holz-
schnitt-Publikationen. ANHANG: Ausstellungskalender / Wettbewerbe / Anhang „Technische
Mitteilungen“ / Der Wohnungsbau in der Schweiz / Aus der Industrie / Gartenstädte.

Die besten

Kühlanlagen-Isolierungen

können nur mit

Expansit-Korksteinplatten

erstellt werden

In der Schweiz allein über 2000 Anlagen mit Expansit-Korkstein isoliert,
darunter solche mit über 7000 m² isolierter Fläche.

Wir warnen vor Nachahmungen, die unter ähnlich klingenden Namen angeboten werden.
Echte Expansit-Korksteinplatten sind unübertreffbar.

Einzigste Bezugsquelle:

WANNER & CO. A.-G., HORGEN

Grösstes und leistungsfähigstes Unternehmen der Isolierbranche.



JALOUSIELADEN
mit Eckfriesverbindung
*PATENT N° 61144
BESCHLÄGE
in bester Ausführung
fertig am Bau angeschlagen

Wilh. Baumann Rolladenfabrik Horgen

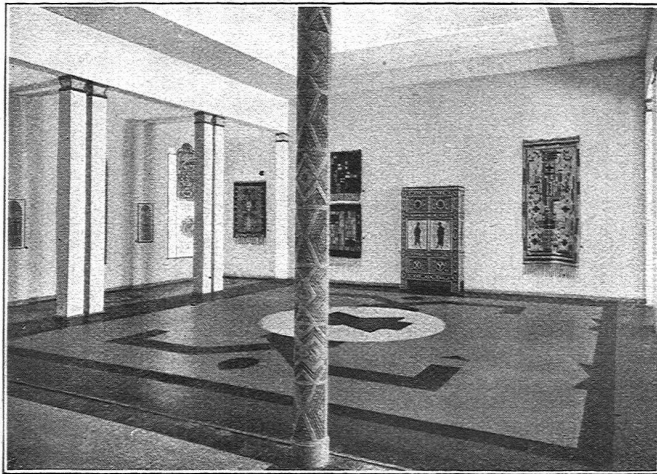
BAUBEDARF ZÜRICH A.G.

BUREAUX: BAHNHOFSTRASSE 100 · LAGER: RÖNTGENSTRASSE

*

KERAMISCHE BODEN- UND WANDBELÄGE

*




Lino leum
Helvetia
GIUBIASCO (SCHWEIZ)
enttäuscht
nie!

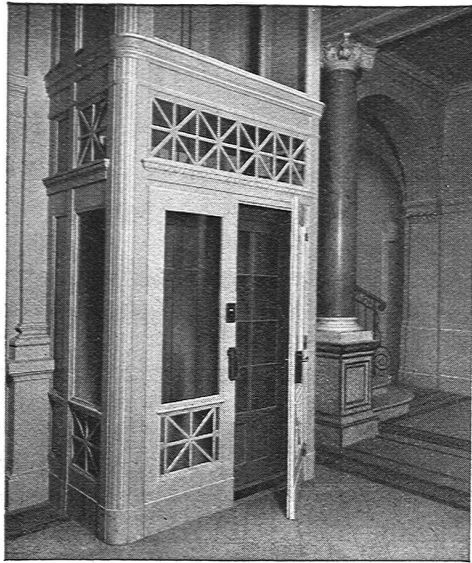
SUPERSHIP-BELAG IM WERKBUND-SAAL
an der Kantonalen Ausstellung Burgdorf 1. August bis 15. Okt. 1924

(LINOLEUM-MOSAİK nach Entwurf des Architekten)

ausgeführt neben andern Arbeiten (Ehrensaal der Künstler mit prämiertem Inlaidmuster) durch die

LINOLEUM A.G. GIUBIASCO (Schweiz)

Agentur in Zürich, Bleicherweg 50



Elektrische *Aufzüge*

für

Personen- und
Lastenbeförderung

SCHWEIZER WAGONSFABRIK SCHLIEREN A.G.
Abtg. Aufzugbau

ETERNIT NIEDERURNEN



Gasthaus zum Bären in Langnau (Bern)

Bedachung: Eternit-Doppeldeckung, kupferbraun

SULZER



Schwimmbassin von 415 m³ Inhalt im Schwimmbad Bloemendaal (Holland)

Heizung · Lüftung · Warmwasserbereitung

Gebrüder Sulzer, Aktiengesellschaft, Winterthur
ABT. ZENTRALHEIZUNGEN

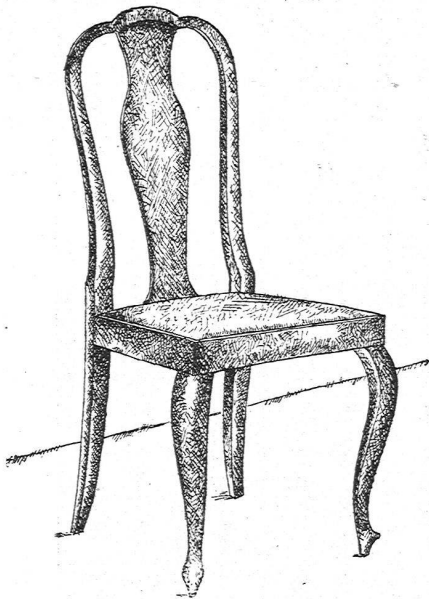
Zentralheizungen

WARMWASSERBEREITUNGEN · VENTILATIONSANLAGEN · LUFTHEIZUNGEN
WÄRMETECHNISCHE ANLAGEN

E. KNÜSLI, *Ingenieur*, ZÜRICH 4

VORM. R. BREITINGER

Badenerstrasse 440 · Telephon: Selnau 18.15



A. G.

**MÖBELFABRIK HORGEN-GLARUS
IN HORGEN**

SITZMÖBEL UND TISCHE
IN GESÄGTER UND GEBOGENER
AUSFÜHRUNG



EUG. FRITZ & CO.
GARTENBAU
ZÜRICH 7

Elektrische LICHT- und KRAFT-Anlagen

Sonnerie- und Telephon-Anlagen

Fabrikation von Beleuchtungskörpern und Metallarbeiten

BAUMANN, KOELLIKER & C^{IE} A.G.

FÜSSLISTRASSE 4 · ZÜRICH 1

ZUGERSANDSTEIN

hellgrau und blau

ist mit 73% Kieselsäuregehalt, 3,7% Wasseraufnahme und bei geringster Auflösungsfähigkeit
das wetterbeständigste Material seiner Art

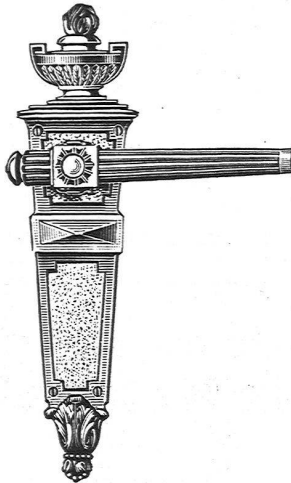
Gebr. Weber, Baugeschäft, Menzingen

Telephon No. 13

Uebernahme sämtlicher Bau- und Bildhauerarbeiten unter bester technischer und fachmännischer Führung

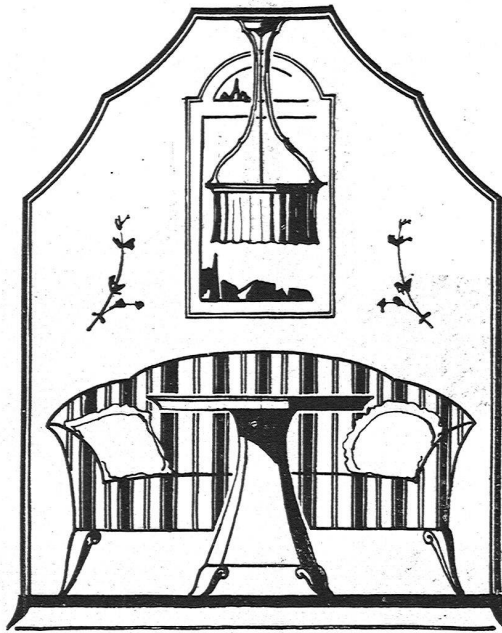
MAX ULRICH

ZÜRICH · NIEDERDORFSTR. 20



**SPEZIALGESCHÄFT FÜR
FEINE BAUBESCHLÄGE**

Amerikanische Sicherheitsschlösser
und Türschliesser

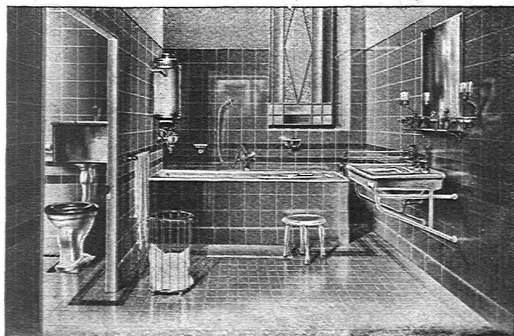


GEWERBEHALLE

DER ZÜRCHER KANTONALBANK

HAUS FÜR KUNST UND GEWERBE

ZÜRICH · BAHNHOFSTRASSE 92



TROESCH & CO

BERN & ZÜRICH

AKTIENGESELLSCHAFT

**EN GROS-HAUS
FÜR GESUNDHEITSTECHNISCHE
WASSERLEITUNGSARTIKEL**

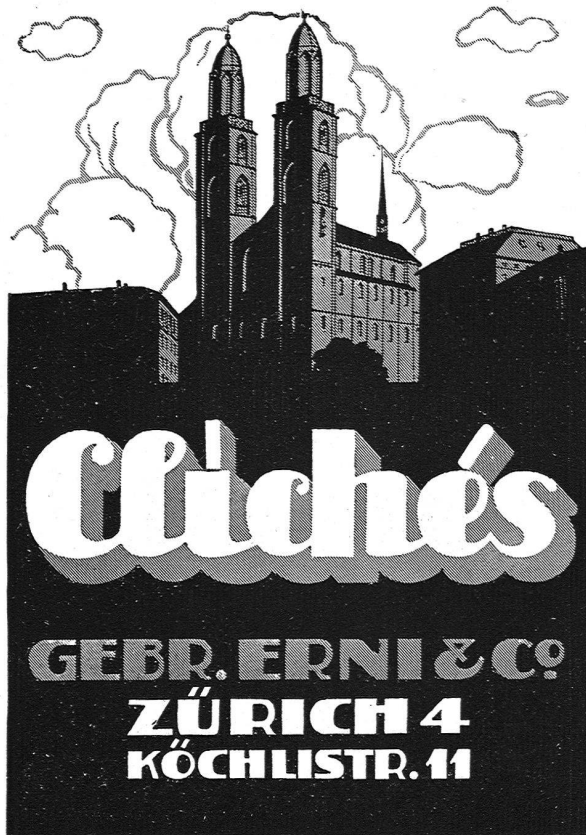
PERMANENTE MUSTERAUSSTELLUNGEN

Beim Einkauf von **TEPPICHEN** verlangt das einzige
SCHWEIZER-FABRIKAT, MARKE „BÄR“

Der reichhaltige, farbige Katalog liegt in allen Teppiche
führenden Geschäften auf und wird durch die anerkannt
gediegene Ausmusterung auch Sie voll befriedigen

Schützt die einheimische Industrie

Schweizerische Teppichfabrik
ENNENDA bei Glarus



FRITZ GROB

ZÜRICH 8

GIPS- UND STUKKATURGESCHÄFT

GIPSER- UND CEMENTARBEITEN
PLAFONDS-DEKORATIONEN IN ALLEN STILARTEN
AUSFÜHRUNG IN TROCKENSTUCC
FASSADENMODELLE

**Der neue Leuchter
in Metallplastik**

«Ein weiches harmonisches Licht»

Herstellung im eigenen Atelier,
nach Ihren Wünschen

Freie Ladenbesichtigung

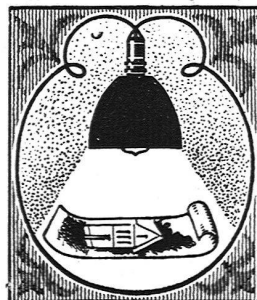
K. BOEHLER, ZÜRICH 6
SCHEUCHZERSTRASSE 18

SCHWEIZ. LICHTPAUSANSTALTEN A.G. ZÜRICH
VORM. HATT & CIE.

LICHTPAUSEN

LICHTPAUSPAPIERE
hochlichtempfindlich

**PAUSPAPIERE für Bleistift
und Tusch, geeignet für
Lichtpausen**



**ZÄHRINGERSTRASSE 55
b. Leonhardplatz**

PLAN- und ZINKDRUCK

HELIODRUCK

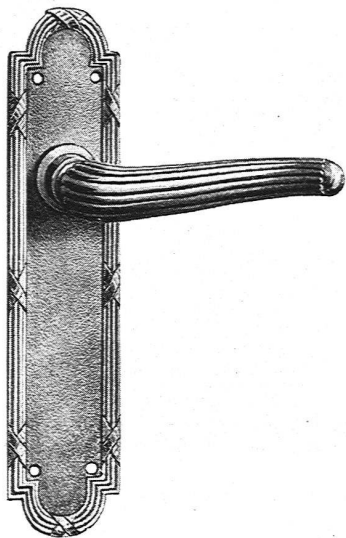
**Elektrische und pneumat.
LICHTPAUSAPPARATE**



E. O. Knecht, Ing., Zürich 8

*Zentralheizungen
Warmwasserbereitungen
Sanitäre Anlagen
Ingenieurbureau*

Seefeldstr. 27 · Privatbureau Zollikon · Telephon H. 3119



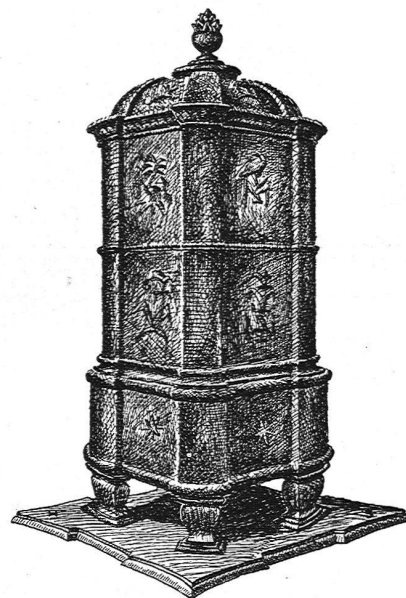
BESCHLÄGE
FÜR BAU UND MÖBEL

erstklassig und in allen Stilarten

Verlangen Sie meinen Spezialkatalog

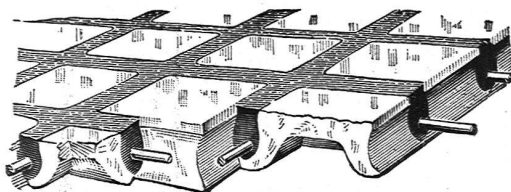
F. Bender.
ZÜRICH / OBERDORFSTRASSE

Ofenbau
Walter Müller
GEGRÜNDET 1886



Zürich 2, Rieterstrasse 53
TELEPHON: SELNAU 13.58

Begehbare Oberlichter für Dächer, Terrassen und Trottoirs
aus **Keppler-Glasbeton**



Befahrbare Oberlichter
aus **Luxfer-Prismen**
in Gussrahmen

ROB. LOOSER, ZÜRICH 4
Badenerstrasse 41 · Tel. S. 7295

Man hüte sich vor Nachahmungen.

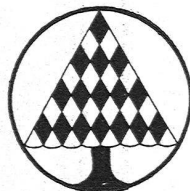
SPONAGEL & Co

Z Ü R I C H
SIHLQUAI 139-143

S T. G A L L E N
LÄMMLISBRUNNSTRASSE

SPEZIALGESCHÄFT FÜR
PLATTENBELÄGE
IN- UND AUSLÄNDISCHE
BAUSTOFFE

Verlangen Sie Preislisten und illustrierte Kataloge



F R O E B E L

GARTENARCHITEKTEN

Z Ü R I C H 7

G A R T E N - A N L A G E N

P L Ä N E U N D A U S F Ü H R U N G