

**Zeitschrift:** Das Werk : Architektur und Kunst = L'oeuvre : architecture et art  
**Band:** 11 (1924)  
**Heft:** 8

## **Werbung**

### **Nutzungsbedingungen**

Die ETH-Bibliothek ist die Anbieterin der digitalisierten Zeitschriften auf E-Periodica. Sie besitzt keine Urheberrechte an den Zeitschriften und ist nicht verantwortlich für deren Inhalte. Die Rechte liegen in der Regel bei den Herausgebern beziehungsweise den externen Rechteinhabern. Das Veröffentlichen von Bildern in Print- und Online-Publikationen sowie auf Social Media-Kanälen oder Webseiten ist nur mit vorheriger Genehmigung der Rechteinhaber erlaubt. [Mehr erfahren](#)

### **Conditions d'utilisation**

L'ETH Library est le fournisseur des revues numérisées. Elle ne détient aucun droit d'auteur sur les revues et n'est pas responsable de leur contenu. En règle générale, les droits sont détenus par les éditeurs ou les détenteurs de droits externes. La reproduction d'images dans des publications imprimées ou en ligne ainsi que sur des canaux de médias sociaux ou des sites web n'est autorisée qu'avec l'accord préalable des détenteurs des droits. [En savoir plus](#)

### **Terms of use**

The ETH Library is the provider of the digitised journals. It does not own any copyrights to the journals and is not responsible for their content. The rights usually lie with the publishers or the external rights holders. Publishing images in print and online publications, as well as on social media channels or websites, is only permitted with the prior consent of the rights holders. [Find out more](#)

**Download PDF:** 15.01.2026

**ETH-Bibliothek Zürich, E-Periodica, <https://www.e-periodica.ch>**



# DAS WERK

SCHWEIZERISCHE MONATSSCHRIFT FÜR  
BILDENDE UND ANGEWANDTE KUNST

OFFIZIELLES ORGAN DES BUNDES SCHWEIZERISCHER ARCHITEKTEN  
UND DES SCHWEIZERISCHEN WERKBUNDES

Erscheint in Zürich am 15. jedes Monats  
DRUCK UND VERLAG: GEBR. FRETZ A.G., ZÜRICH

Abonnementspreis jährlich Fr. 24.—, Ausland Fr. 30.—

Ermässigten Abonnementspreis von Fr. 18.— jährlich für die Mitglieder folgender  
Verbände: Bund schweizerischer Architekten, Schweizerischer Werkbund, Schweizer Ingenieur-  
und Architekten-Verein, Schweizerischer Baumeister-Verband.

Einzelheft Fr. 2.40 / Postabonnement 20 Cts. mehr

XI. Jahrgang / Nr. 8, ausgegeben am 15. August 1924

INHALT: Architekten Granpré Molière, Verhagen u. Klijnen, Rotterdam: Gestaltung von Seeufern / Hermann Fietz, Das bürgerliche Wohnhaus / Das Bürgerhaus in der Schweiz / H. N., Das zweite Pfarrhaus der Kirchgemeinde Zürich-Unterstrass / Prof. Theodor Fischer, Aus einem Gespräch über die Baukunst / Gtr., Moderne Villen und Landhäuser / Ulrich Christoffel, Entwicklungsfragen einer Grossstadt / Umschau / Aus Zeitschriften / Dr. Bartlin Boetsch, Asiatische Kunst / Orbis Terrarum / Alexandre Cingria, Le Musée National de Zurich. ANHANG: Ausstellungskalender / Wettbewerbe / Bund Schweizerischer Architekten / Schweizerischer Werkbund / Kaba Burgdorf / Technische Literatur / Bau-Chronik / Christliche Kunst? / Aus der Industrie / Urteile über „Das Werk“.

Die besten

## Kühlanlagen-Isolierungen

können nur mit

## Expansit-Korksteinplatten

erstellt werden

In der Schweiz allein über **2000** Anlagen mit Expansit-Korkstein isoliert,  
darunter solche mit über **7000 m<sup>2</sup>** isolierter Fläche.

Wir warnen vor Nachahmungen, die unter ähnlich klingenden Namen angeboten werden.  
Echte Expansit-Korksteinplatten sind unübertreffbar.

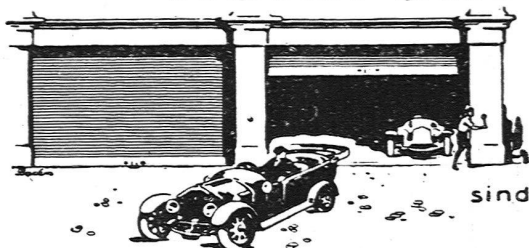
Einzigste Bezugsquelle:

**WANER & CO. A.-G., HORGEN**

Grösstes und leistungsfähigstes Unternehmen der Isolierbranche.



## Holzrolltore



für  
Garagen  
Remisen  
Lagerhallen

sind solid & isolieren gut

*Wilh. Baumann Rolladenfabrik Horgen*

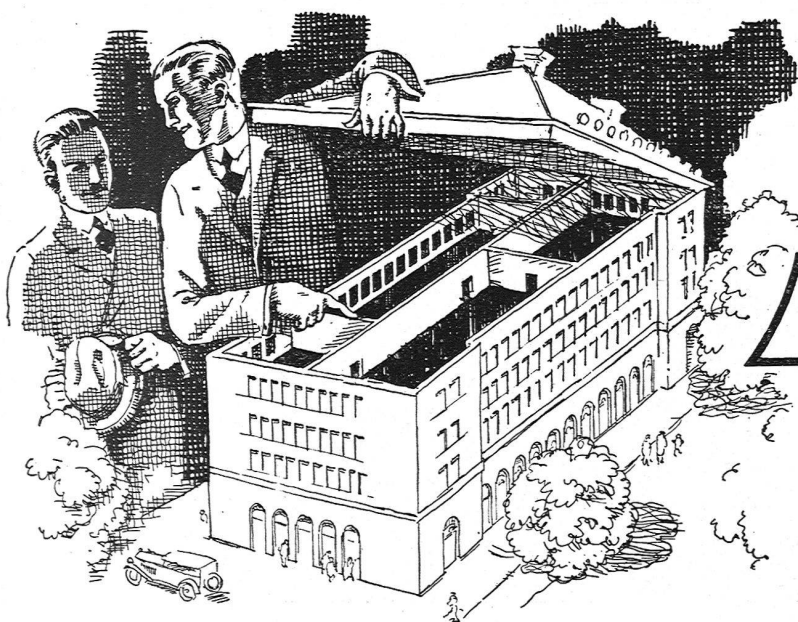
## BAUBEDARF ZÜRICH A.G.

BUREAUX: BAHNHOFSTRASSE 100 · LAGER: RÖNTGENSTRASSE

\*

### KERAMISCHE BODEN- UND WANDBELÄGE

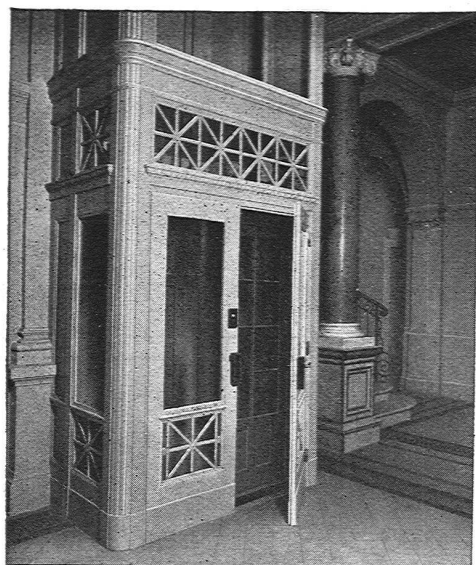
\*



# 4500m<sup>2</sup>

Lino & Leum  
MARKE  
**Helvetia**  
GIUBIASCO · SCHWEIZ

sind in der Nationalbank Zürich verlegt.  
Marke „Helvetia“ ist erstklassig in Qualität; jeder  
fremden Marke ebenbürtig und in Dessins und  
Fabrikation schweizerisch.



# Elektrische *Aufzüge*

für

Personen- und  
Lastenbeförderung

SCHWEIZER. WAGONSFABRIK SCHLIEREN A.G.  
*Abtg. Aufzugbau*

# ETERNIT NIEDERURNEN



Wohnhaus in Zug

*Bedachung und Fassade: Eternit-Doppeldeckung, kupferbraun*

# SULZER

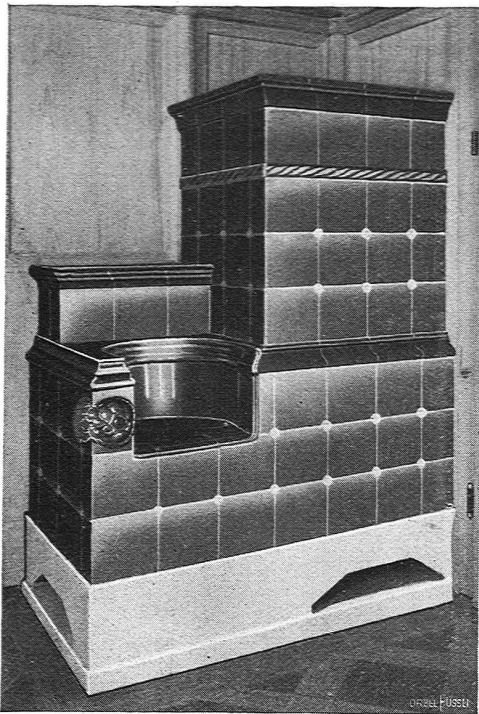


Schwimmbassin von 415 m<sup>3</sup> Inhalt im Schwimmbad Bloemendaal (Holland)

## Heizung · Lüftung · Warmwasserbereitung

**Gebrüder Sulzer, Aktiengesellschaft, Winterthur**  
**ABT. ZENTRALHEIZUNGEN**

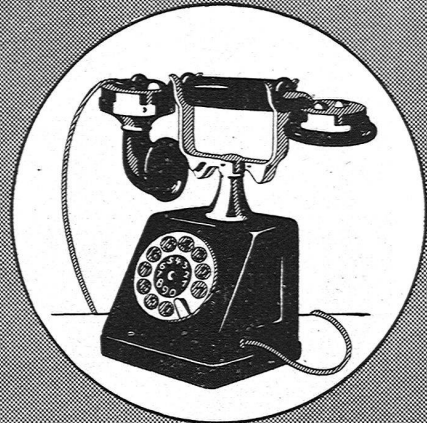




**CENTRAL-WARMWASSERHEIZUNGEN  
VOM KACHELOFEN AUS**  
Rationellste Heizung für das Einfamilienhaus  
**Haupt & Ammann, Zürich 3**

## Selbstwähler Anlagen

zum Anschluß an das eidg. Fernsprechnetz



Druckschriften auf Wunsch

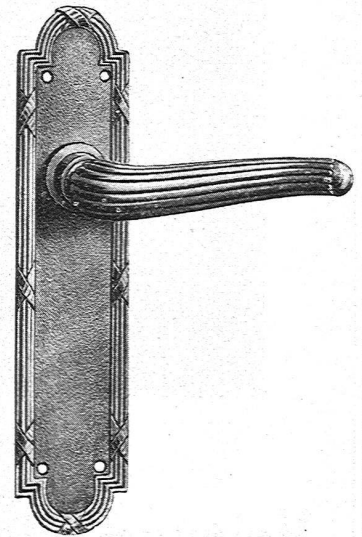
# SIEMENS

Elektrizitätserzeugnisse AG

Abt. Siemens-Halske · Zürich, Bern, Lausanne



SALONS d'EXPOSITION  
LAMPES DE LUXE  
BRVLE PARFUMS  
ATELIERS de CONSTRUCTION OERLIKON  
**LAVANNE**  
TEL 3551 · 5 ESCALIERS de GRAND PONT 5 · TEL 3551



## BESCHLÄGE FÜR BAU UND MÖBEL

*erstklassig und in allen Stilen*

Verlangen Sie meinen Spezialkatalog

### F. Bender.

ZÜRICH / OBERDORFSTRASSE

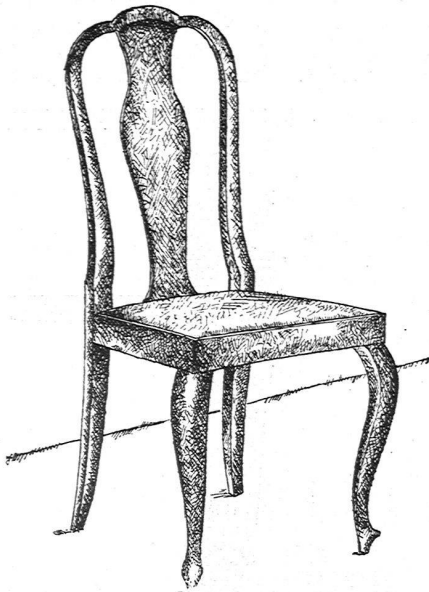
Beim Einkauf von **TEPPICHEN** verlangt das einzige  
**SCHWEIZER-FABRIKAT, MARKE „BÄR“**

Der reichhaltige, farbige Katalog liegt in allen Teppich-  
führenden Geschäften auf und wird durch die anerkannt  
gediegene Ausmusterung auch Sie voll befriedigen

Schützt die einheimische Industrie

**Schweizerische Teppichfabrik**  
**ENNENDA bei Glarus**

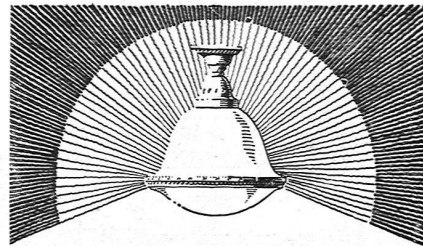
**SCHUTZMARKE**



**A. G.**

**MÖBELFABRIK HORGEN-GLARUS**  
**IN HORGEN**

SITZMÖBEL UND TISCHE  
IN GESÄGTER UND GEBOGENER  
AUSFÜHRUNG

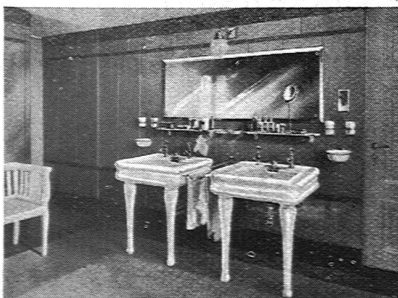


**B·A·G**  
**DIFFUSOREN**

sind als die ideale und beste  
Befeuchtung für Büros, Schulen,  
öffentliche Gebäude & Schaufenster  
weltbekannt

**B·A·G**  
BRONCEWARENFABRIK A.G.  
**TURGI**

Verkaufsbüros und Lager in  
Zürich: Kaspar Escherhaus,  
Paris: 39. Quai Bourbon  
Brüssel: 32. Rue de l'Assart,  
Mailand: 17. Via Plinio  
London: 37. Tophill Street SW1  
Manchester: British B.A.G. Ltd.



**E. O. Knecht, Ing., Zürich 8**

*Zentralheizungen*  
*Warmwasserbereitungen*  
*Sanitäre Anlagen*  
*Ingenieurbureau*

Seefeldstr. 27 · Privatbureau Zollikon · Telefon H. 3119

# ZUGERSANDSTEIN

*hellgrau und blau*

ist mit 73% Kieselsäuregehalt, 3,7% Wasseraufnahme und bei geringster Auflösungsfähigkeit  
das wetterbeständigste Material seiner Art

**Gebr. Weber, Baugeschäft, Menzingen**

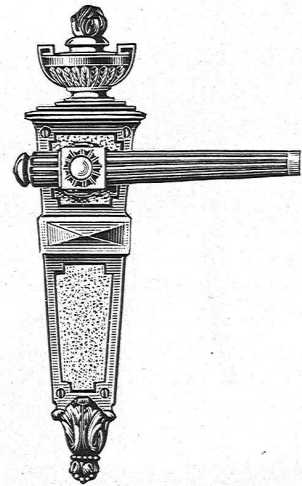
Telephon No. 13

Uebernahme sämtlicher Bau- und Bildhauerarbeiten unter bester technischer und fachmännischer Führung



## MAX ULRICH

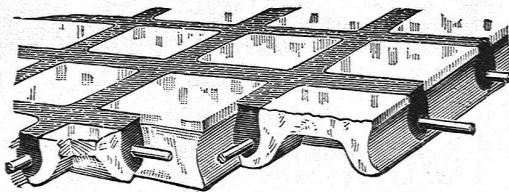
ZÜRICH · NIEDERDORFSTR. 20



**SPEZIALGESCHÄFT FÜR  
FEINE BAUBESCHLÄGE**

Amerikanische Sicherheitsschlösser  
und Türschliesser

Begehbare Oberlichter für Dächer, Terrassen und Trottoirs  
aus **Keppler-Glasbeton**



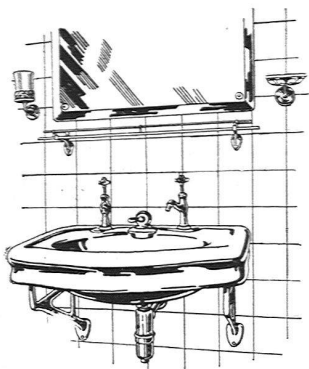
Man hüte sich vor Nachahmungen.

Befahrbare Oberlichter  
aus **Luxfer-Prismen**  
in Gussrahmen

**ROB. LOOSER, ZÜRICH 4**

Badenerstrasse 41 · Tel. S. 7295

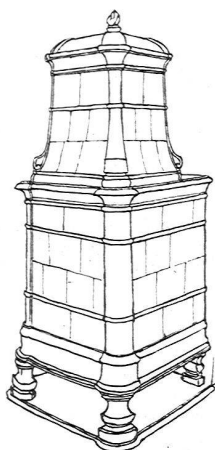




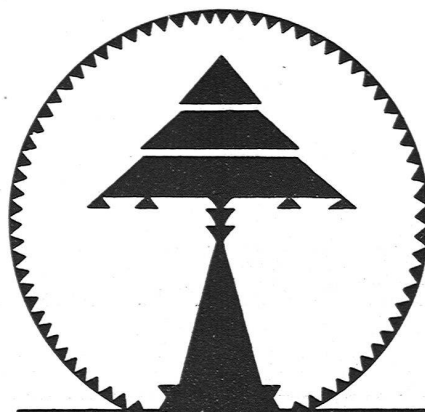
*Troesch & Co., Bern & Zürich*  
AKTIENGESELLSCHAFT

ENGROS-HAUS  
*für gesundheitstechnische Wasserleitungs-  
Artikel*

PERMANENTE MUSTER-AUSSTELLUNGEN



GANZ & CIE.  
Kachelofenfabrik  
EMBRACH (ZÜRICH)  
*liefern Öfen aller Art*



EBERTH & THOMA

ZÜRICH WERDMÜHLEPLATZ 2

SPEZIALANFERTIGUNG VON  
BELEUCHTUNGSKÖRPERN  
UND BRONZEWAREN

# *Zentralheizungen*

WARMWASSERBEREITUNGEN · VENTILATIONSANLAGEN · LUFTHEIZUNGEN  
WÄRMETECHNISCHE ANLAGEN

E. KNÜSLI, *Ingenieur*, ZÜRICH 4

VORM. R. BREITINGER

*Badenerstrasse 440 · Telefon: Selnau 18.15*

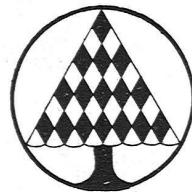
# *Appiani-Platten*

DIE BESTBEWÄHRTE ROTE  
BODENPLATTE

---

GENERALVERTRETER FÜR DIE SCHWEIZ

**SPONAGEL & CO ZÜRICH**



**F R O E B E L**

GARTENARCHITEKTEN

Z Ü R I C H 7

---

G A R T E N - A N L A G E N

P L Ä N E U N D A U S F Ü H R U N G