

Zeitschrift: Das Werk : Architektur und Kunst = L'oeuvre : architecture et art
Band: 10 (1923)
Heft: 5

Werbung

Nutzungsbedingungen

Die ETH-Bibliothek ist die Anbieterin der digitalisierten Zeitschriften auf E-Periodica. Sie besitzt keine Urheberrechte an den Zeitschriften und ist nicht verantwortlich für deren Inhalte. Die Rechte liegen in der Regel bei den Herausgebern beziehungsweise den externen Rechteinhabern. Das Veröffentlichen von Bildern in Print- und Online-Publikationen sowie auf Social Media-Kanälen oder Webseiten ist nur mit vorheriger Genehmigung der Rechteinhaber erlaubt. [Mehr erfahren](#)

Conditions d'utilisation

L'ETH Library est le fournisseur des revues numérisées. Elle ne détient aucun droit d'auteur sur les revues et n'est pas responsable de leur contenu. En règle générale, les droits sont détenus par les éditeurs ou les détenteurs de droits externes. La reproduction d'images dans des publications imprimées ou en ligne ainsi que sur des canaux de médias sociaux ou des sites web n'est autorisée qu'avec l'accord préalable des détenteurs des droits. [En savoir plus](#)

Terms of use

The ETH Library is the provider of the digitised journals. It does not own any copyrights to the journals and is not responsible for their content. The rights usually lie with the publishers or the external rights holders. Publishing images in print and online publications, as well as on social media channels or websites, is only permitted with the prior consent of the rights holders. [Find out more](#)

Download PDF: 09.02.2026

ETH-Bibliothek Zürich, E-Periodica, <https://www.e-periodica.ch>

murs, Mathieu Schinner «le cardinal de Sion» et le noble Georges Supersaxo, l'un adversaire archarné, l'autre allié de François I.

Chaque siècle apportant ses pierres, la ville s'est bâtie sur ses collines escarpées, avec sa couronne crénelée de châteaux, ses églises, ses maisons patriciennes. Elle semble un mirage de ce midi vers lequel le Rhône, qui coule à ses portes, précipite ses eaux encore boueuses de la fonte des neiges.

Les membres de la F. A. S. se réuniront le samedi à 3 heures à l'Hôtel de ville en assemblée générale. Les dernières heures du jour se passeront à visiter l'ancienne cathédrale de Valère et son musée, les ruines pittoresques du château de Tourbillon et les principaux monuments de la vieille ville. Le banquet traditionnel aura lieu, le soir, à l'Hôtel de la Poste. La terre féconde du Valais fera connaître toute la richesse de ses vergers, de ses coteaux couverts de vignes.

La journée du dimanche sera consacrée à une promenade à Savièze, vaste commune qui groupe ses cinq ou six villages sur un plateau verdoyant, à une heure et demie de Sion. L'après-midi des autos seront à la disposition de tous ceux qui voudront bien en profiter pour visiter l'église romane de St-Pierre de Clages, une des plus anciennes et originales du Valais.

Souhaitons que le lieu et la saison, propice aux excursions, attirent de tous les points de la Suisse les membres de la F. A. S. vers l'accueillante capitale du Valais.

F. G.

PERSONALIEN.

Herr Architekt *Walter Bösiger* in Bern, Vorstandsmitglied des B. S. A., ist am 15. April zum Regierungsrat des Kantons Bern gewählt worden.

Herr Architekt *Richard Calini* B. S. A. in Basel (Firma Widmer, Erlacher und Calini) wurde am 29. April zum Regierungsrat des Kantons Basel-Stadt gewählt.

TECHN. PHOTOGRAPHIE Spezialität in Architektur-Aufnahmen

Technische Konstruktionen, Maschinen etc.
Aufnahmen für Kataloge und Werke aller Art.

H. WOLF-BENDER, Kappelergrasse 16, ZÜRICH
Atelier für Reproduktionsphotographie

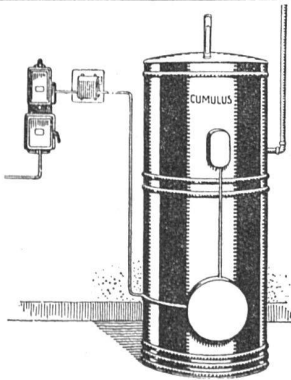
M. Kreutzmann, Zürich

RÄMISTRASSE 37

Buchhandlung für

KUNST, KUNSTGEWERBE u. ARCHITEKTUR

Auswahlsendungen / Grosses Lager



NEUHEIT!

NEUHEIT!

Mit dem kombinierten

Elektr. Sparboiler „Cumulus“

werden bedeutende Ersparnisse gegenüber den gewöhnlichen Heisswasserspeichern erzielt. Prospekte und nähere Angaben erteilen gerne die tit. Elektrizitätswerke und Installateure, sowie die Fabrik elektrischer Apparate

FR. SAUTER A.-G. / BASEL



Gribi & Cie. A. G.

BAUGESCHÄFT

BURGDORF

*Hoch- und Tiefbauunternehmung · Armierter Beton
Holz- und Schwelkenhandlung · Imprägnier-Anstalt
Zimmerei und Gerüstungen*

CHATELEAU

*Hetzerlizenz für den Kanton Bern
Mechanische Bau- und Kunstschreinerei*

Telegramm-Adresse: Dampfsäge · Telefon 63 · Privat-Telephon 189

LITERATUR.

Die neue Kirche Fluntern. Denkschrift, im Auftrage der Kirchenpflege verfasst von Dr. E. Fehr. Zürich 1922, Buchdruckerei J. J. Meier.

Die ansprechende, kleine Broschüre erzählt in knapper Form die Geschichte der Gemeinde Fluntern und die Geschichte des neuen Baues und gibt willkommenen Aufschluss über die Beratungen und Wettbewerbe, welche schliesslich in den Kriegsjahren zu der Errichtung des Gotteshauses geführt haben. Den Text begleiten eine ganze Anzahl sehr erwünschter Abbildungen, unter denen wir vor allem die vier Projekte notieren, welche beim Wettbewerb in erster Reihe standen und aus denen dann das abgeänderte Projekt von Prof. Moser der Ausführung zugrunde gelegt wurde. Am Schlusse findet sich eine kurze Beschreibung der neuen Kirche, auch sie angenehm durchsetzt von Abbildungen nach einzelnen Teilen des Baues.

Glr.

Kunstgewerbe, Formveredlung und Geschmackserziehung. Ein Bericht über Entwicklung und Tätigkeit der Handwerker- und Kunstgewerbeschulen. Herausgegeben vom Bund deutscher Kunstgewerbe-Schulmänner. Verlag Ernst Wasmuth A. G., Berlin. In Halbleinen gebunden: Grundpreis 10 M.

HARTSANDSTEIN

(Oggiono DF 1936 cm², Barzago DF 1407 cm²)

GRANIT

von *Anzola* (schwarz), *Biella* (dunkelgrau), *Baveno* (rötlich) dem SYENIT ebenbürtig

MARMOR

G. REDAELLI & Co.,
Hartsteinwerk
CAPOLAGO (Tessin)

Vertretung:

A. G. Tessinische Granitbrüche,
Zürich 1 (Metropol)
Telephon Selnau 24.60

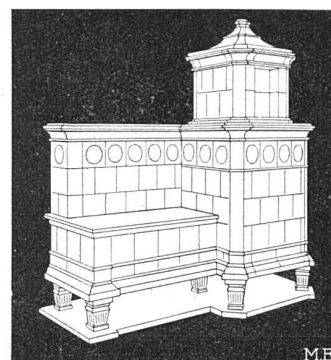
REFERENZEN:

Nationalbank Zürich; Nationalbank Luzern; Kreditanstalt Zürich; Kreditanstalt Luzern; Unfallversicherungsanstalt Luzern; Kantonalbank Frauenfeld usw.

TAPETENGESCHÄFT.
R. HEUSSER
WEBERGASSE ST. GALLEN.



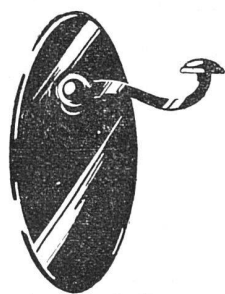
GROSSES LAGER IN
TAPETEN
REICHE COLLECTIONEN
EIGENETAPEZIERER



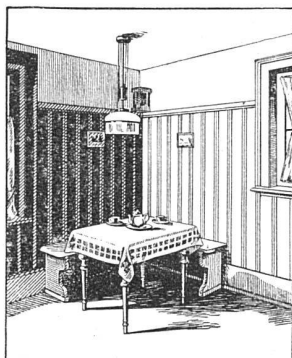
Kachelöfen

aller Art

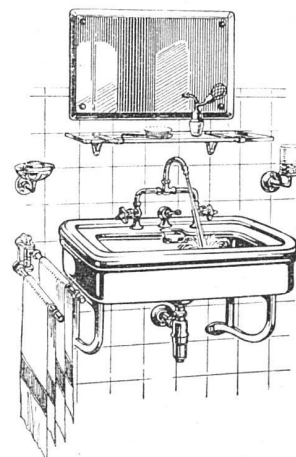
Gebr. Mantel, Elgg



Baubeschläge
Fritz Blaser & Cie
Basel · Schneidergasse 24



Kälin's Patenttäfer
Ronda & Swit
Billig, elegant
höchst anpassungsfähig
KÄLIN & CIE
OBER-WINTERTHUR
Glänzende Zeugnisse



Fritz Witschi-Meier
Zürich 6, Nordstrasse 67
alteingeführtes
Installationsgeschäft für sanitäre Anlagen
Kostenlose Offerten und Beratungen