

Zeitschrift: Das Werk : Architektur und Kunst = L'oeuvre : architecture et art
Band: 10 (1923)
Heft: 4

Werbung

Nutzungsbedingungen

Die ETH-Bibliothek ist die Anbieterin der digitalisierten Zeitschriften auf E-Periodica. Sie besitzt keine Urheberrechte an den Zeitschriften und ist nicht verantwortlich für deren Inhalte. Die Rechte liegen in der Regel bei den Herausgebern beziehungsweise den externen Rechteinhabern. Das Veröffentlichen von Bildern in Print- und Online-Publikationen sowie auf Social Media-Kanälen oder Webseiten ist nur mit vorheriger Genehmigung der Rechteinhaber erlaubt. [Mehr erfahren](#)

Conditions d'utilisation

L'ETH Library est le fournisseur des revues numérisées. Elle ne détient aucun droit d'auteur sur les revues et n'est pas responsable de leur contenu. En règle générale, les droits sont détenus par les éditeurs ou les détenteurs de droits externes. La reproduction d'images dans des publications imprimées ou en ligne ainsi que sur des canaux de médias sociaux ou des sites web n'est autorisée qu'avec l'accord préalable des détenteurs des droits. [En savoir plus](#)

Terms of use

The ETH Library is the provider of the digitised journals. It does not own any copyrights to the journals and is not responsible for their content. The rights usually lie with the publishers or the external rights holders. Publishing images in print and online publications, as well as on social media channels or websites, is only permitted with the prior consent of the rights holders. [Find out more](#)

Download PDF: 23.02.2026

ETH-Bibliothek Zürich, E-Periodica, <https://www.e-periodica.ch>

AUSSTELLUNGS - KALENDER			
ORT	LOKAL	WERKE	DATUM
Aarau	Gewerbemuseum	Ausstellung von Schülerarbeiten: Abteilung Frauenarbeitsschule und Schule für dekoratives Zeichnen und Malen	} April
Basel	Gewerbemuseum	Ausstellung von Schülerarbeiten der allgemeinen Zeichen- und Malklassen und der kunstgewerblichen Abteilung der Gewerbeschule	} April
	Kunsthalle Kupferstichkabinett d. öffentlichen Kunstsammlung Pro Arte	Jüngere Basler Künstler Stiftung Bodmer Schweizerische und deutsche Meister des 15. und 16. Jahrhunderts. — Holländer des 17. Jahrhunderts. — Studien und graphische Blätter von Hans Sandreuter und S. L. Wenban	} April April April—Mai
Bern	Kunsthalle	I. C. Amiet, F. Pauli, Bangerter. — Silberarbeiten von O. Pilloud II. Barraud, Blanchet, Berger, Guinand, Appenzeller, Chinat, François Martin	} 8. April—6. Mai 13. Mai—10. Juni
	Gewerbemuseum Kunstmuseum Gutekunst und Klipstein	Ausstellung von Werken Niklaus Königs Werke der Schule von Barbizon: Corot, Millet, Daubigny, Jacque. — Braquemond, Rodin, Manet etc.	} April—Mai April—Mai
Genève	Musée des Arts décoratifs Musée Rath	I. Hornung, Morard, Sarkisoff II. Société des peintres, sculpteurs et architectes	} avril mai
Luzern	Galerie Thannhauser	Französische Impressionisten Alte Meister	} April—Mai
St. Gallen	Kunstmuseum	Graphisches Kabinett (Zürich). E. Burkhard, Richterswil; Hans Loser, Berlin-Wattwil; A. Schär, München-St. Gallen; Jakob Nef, Stuttgart-Herisau	} 15. April—14. Mai
Winterthur	Museum	P. Altherr, Eugen Ammann, Frl. Fenner, R. Dürrwang, Frl. am Ende, A. Bailly, H. Braus, H. Gattiker, Käthe Hiltz, M. Couvet	} April—Mai
	Gewerbemuseum	Bemalte Möbel	} April
Zürich	Kunstgewerbemuseum	I. Schülerarbeiten der baugewerblichen und mechanisch-technischen Abteilung der Gewerbeschule Zürich II. Bemalte Möbel	} 8.—22. April 6. Mai—17. Juni
	Kunsthaus	I. Künstlervereinigung Zürich. Ferner: Aug. Aeppli, Fred Fay, Albert Frey, Helene Labhardt, J. J. Lüscher, Gregor Rabinovitch, Stephanie von Bach-Rabinovitch, Adolf Thomann, Elisabeth Thomann-Altenburger	} April
	Bernheim-Jeune Cp.	Gemälde von C. Häusermann und W. Gimmi. — Französische Impressionisten	} April—Mai
	Kunstsalon Wolfsberg	Deutsche Holzschnitte: Barlach, Baumann, Dietz, Funk, Klemm, Koltwitz, Lange, Menzel, Orlick, Pechstein, Slevogt, Weiss, Wirsching u. a.	} April—Mai

Ein Blick überzeugt
von der Wirkung des
KAMINEINSATZES
«SIMPLEX»
⊕ No. 67 200

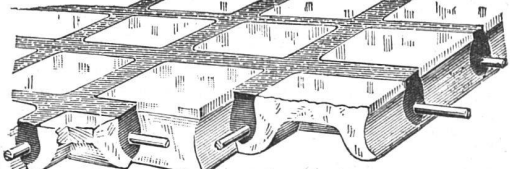


Einfachste, beste, billigste und ästhetisch einwandfreieste Art der Verbesserung des Zuges von Haus- und Fabrikkaminen.
Prospekte gratis und franko

Beton-Baugeschäft **JACOB TSCHOPP**, Basel
Telephon 414

 **Tapetenhaus**
HECKENDORN
Zürich 1
Talstrasse 29 Tel. S. 86.30

SPEZIALARTIKEL:
Tekko, Mattho, Salubra, Idealmatte
und bedruckte Rupfen

 **GLASBETON**
(System Keppler)
Luxfer-Prismen-
Oberlichter

Rob. Looser
Zürich 4
Badenerstrasse 41

WETTBEWERBE — CARNET DES CONCOURS

I. Genève.

Bureau international du Travail.

En conformité de la décision prise par la troisième Assemblée de la Société des Nations, un concours est ouvert pour l'étude des plans en vue de la construction d'un édifice destiné à l'installation définitive du *Bureau international du Travail* à Genève sur le terrain généreusement offert par la Confédération Suisse.

Tous les architectes de nationalité suisse établis en Suisse et les architectes étrangers établis en Suisse depuis dix ans au moins peuvent prendre part à ce concours.

Le programme, le plan du terrain et des photographies seront envoyés aux concurrents, à partir du 17 février, sur demande écrite adressée à M. Lloyd, Chef du Service Intérieur au Bureau international du Travail, Genève, moyennant envoi préalable de la somme de fr. 20.— qui sera remboursée à tous ceux qui fourniront un projet.

Le concours prendra fin le *samedi 19 mai* à 18 heures et tous les projets devront être remis au nom du Bureau international du Travail, à l'adresse qui sera indiquée à tous les concurrents en temps utile.

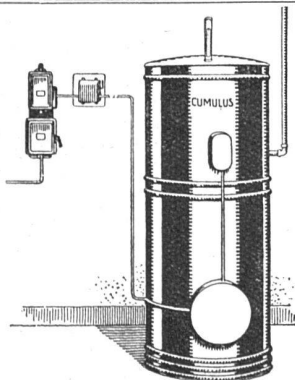
Jury: M. Arthur Fontaine (Président du Conseil d'administration du Bureau international du Travail); M. Usteri, ancien conseiller aux Etats (représentant du Conseil Fédéral); M. H.-B. Butler (Directeur-adjoint du Bureau international du Travail); M. Maurice Brincourt (Société Centrale des Architectes, Paris); M. A. Guyonnet (Société Suisse des Ingénieurs et des Architectes); M. P. Piacentini (Associazione Nazionale degli Ingegneri ed Architetti Italiani); M. E.-P. Warren (Royal Institute of British Architects). Suppléant: M. Maurice Turrettini (Société Suisse des Ingénieurs et des Architectes).

Une somme de fr. 20 000.— est mise à la disposition du jury pour être répartie à son gré entre les meilleurs projets, le nombre des prix attribués ne pouvant cependant dépasser cinq.

Après le prononcé du jugement, tous les projets présentés seront exposés publiquement à Genève durant dix jours au moins.

Toute correspondance relative au concours devra être adressée à M. F.-J. Lloyd, Chef du Service Intérieur du Bureau International du Travail à Genève, qui sera secrétaire du jury et aussi du Comité de Construction.

Pièces à fournir par les concurrents: a) le plan de situation dessiné sur le plan même annexé au programme; b) les plans de tous les étages, sous-sols et combles compris, à l'échelle de 5 mm par mètre;



NEUHEIT!

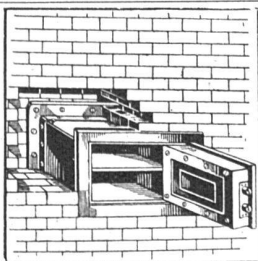
NEUHEIT!

Mit dem kombinierten

Elektr. Sparboiler „Cumulus“

werden bedeutende Ersparnisse gegenüber den gewöhnlichen Heisswasserspeichern erzielt. Prospekte und nähere Angaben erteilen gerne die tit. Elektrizitätswerke und Installateure, sowie die Fabrik elektrischer Apparate

FR. SAUTER A.-G. / BASEL



MODERNER KASSEN- UND TRESOR- BAU

NUR QUALITÄTSARBEIT

B. SCHNEIDER

✚ UNION ✚ KASSENFABRIK
ZÜRICH - GESSNERALLEE 36

1914 GOLDENE MEDAILLE, BERN

Möbelfabrik Gottlieben-Tägerwilen

(Thurgau)

A. DREHER & CO., ZÜRICH

Seilergraben 57/59

Einfache und vornehme Wohnungseinrichtungen für jeden Stand

Bedeutendster Fabrikationsbetrieb mit direktem Verkauf an Private, franko Wohnung

Grosse Ausstellung mit über 100 Musterzimmern

(Fabrikausstellung Sonntags 10—14 Uhr offen)

Prospekt und Katalog gratis