

Objektyp: **Advertising**

Zeitschrift: **Das Werk : Architektur und Kunst = L'oeuvre : architecture et art**

Band (Jahr): **10 (1923)**

Heft 3

PDF erstellt am: **26.09.2024**

### **Nutzungsbedingungen**

Die ETH-Bibliothek ist Anbieterin der digitalisierten Zeitschriften. Sie besitzt keine Urheberrechte an den Inhalten der Zeitschriften. Die Rechte liegen in der Regel bei den Herausgebern. Die auf der Plattform e-periodica veröffentlichten Dokumente stehen für nicht-kommerzielle Zwecke in Lehre und Forschung sowie für die private Nutzung frei zur Verfügung. Einzelne Dateien oder Ausdrucke aus diesem Angebot können zusammen mit diesen Nutzungsbedingungen und den korrekten Herkunftsbezeichnungen weitergegeben werden. Das Veröffentlichen von Bildern in Print- und Online-Publikationen ist nur mit vorheriger Genehmigung der Rechteinhaber erlaubt. Die systematische Speicherung von Teilen des elektronischen Angebots auf anderen Servern bedarf ebenfalls des schriftlichen Einverständnisses der Rechteinhaber.

### **Haftungsausschluss**

Alle Angaben erfolgen ohne Gewähr für Vollständigkeit oder Richtigkeit. Es wird keine Haftung übernommen für Schäden durch die Verwendung von Informationen aus diesem Online-Angebot oder durch das Fehlen von Informationen. Dies gilt auch für Inhalte Dritter, die über dieses Angebot zugänglich sind.

Ein Dienst der *ETH-Bibliothek*  
ETH Zürich, Rämistrasse 101, 8092 Zürich, Schweiz, [www.library.ethz.ch](http://www.library.ethz.ch)

<http://www.e-periodica.ch>

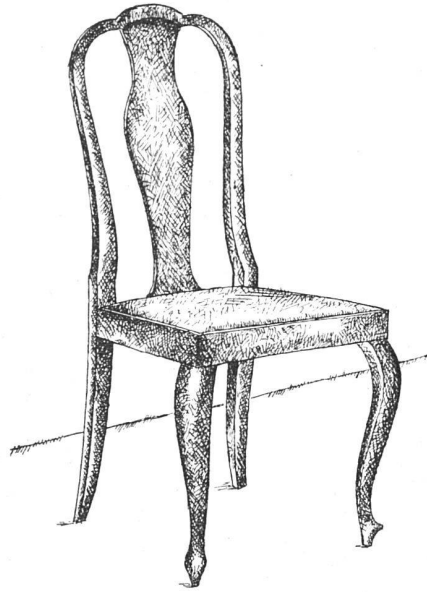


GEBRÜDER  
**MERTENS**  
ZÜRICH 7

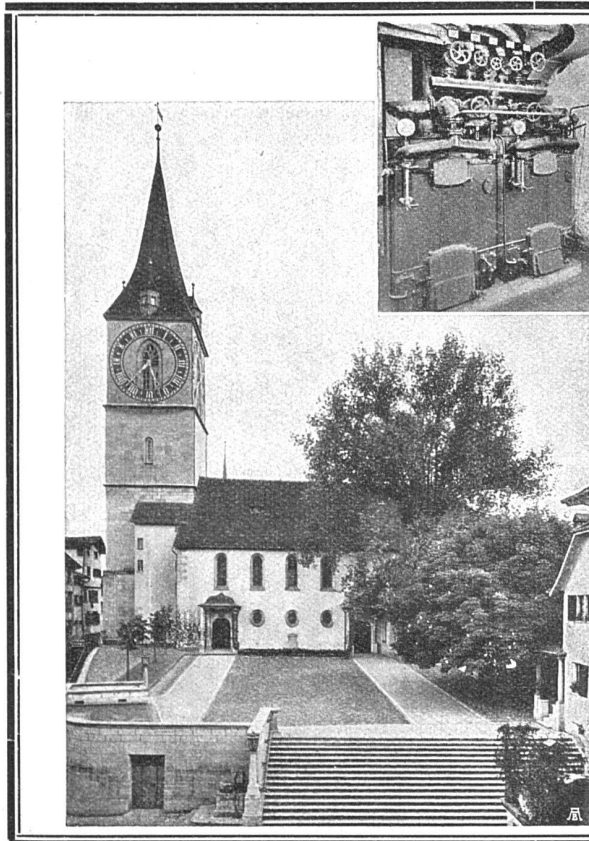
---

GARTENANLAGEN  
HAUSGÄRTEN  
BAUMSCHULEN

MENTOR



A. G.  
**MÖBELFABRIK HORGEN-GLARUS**  
**IN HORGEN**  
SITZMÖBEL UND TISCHE  
IN GESÄGTER UND GEBOGENER  
AUSFÜHRUNG



*Peterkirche Zürich*

beheizt mit

**Eca-Kesseln**

*Strebelwerk*  
ZÜRICH

Rüinistr. 5 - Tel. Hott. 49.33

Die  
**Monroe-Automatic**

mit Motorantrieb  
*übertrifft alles Bisherige*

---

Einfache Handhabung · Leicht transportabel

---

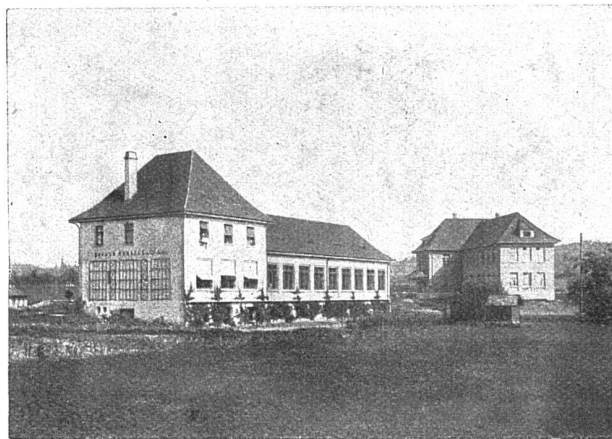
Kostenlose unverbindliche Vorführung durch

**W. EGLI-KAESER, BERN V**

Spitalgasse 9 - Telephon Bollw. 12.55

*Vertreter in Zürich, Basel, Lausanne*

# ETERNIT NIEDERURNEN



Fabriken in Murten

*Bedachungen: Eternit-Wagrechte Deckung, kupferbraun*

NEUBAU DER SCHWEIZERISCHEN NATIONALBANK, ZÜRICH  
— Unternehmerfirmen und Lieferanten

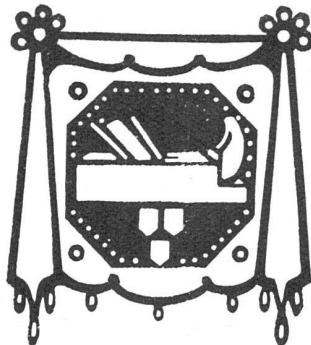
# W. HERRMANN-LIPS, ZÜRICH 1

vormals HCH. LIPS - Gegründet 1874

MÖBELFABRIK - TAPISSERIE

Telephon: Selnau 59.90

Anerkannte Firma für  
Qualitätsarbeit



Löwenstrasse-  
Gerbergasse 7 u. 9

Mässige Preise  
Reelle Bedienung

Lieferung sämtlicher

## SITZMÖBEL

für Konferenz- u. Sitzungszimmer der Schweizerischen Nationalbank  
in Zürich

*Bau- und Möbelschreinerei · Innenausbau*

# ADOLF RESTLE, ZÜRICH 6

*Zschokkestrasse 1 · Telephon H. 5762*

Ausgeführte Arbeiten im Neubau  
der Schweizerischen Nationalbank in Zürich:

Direktions-Sitzungszimmer  
Hotel-Sanierungszimmer  
Diverse Bureaumöbel



*Theod. Hinnen A. G., Möbelfabrik, Zürich 1*

Theaterstrasse 1

Ausstattung und Ausbau bürgerlicher und vornehmer Wohnräume

*Permanente Ausstellung*

moderner Einrichtungen und feiner Stilmöbel

für

Wohnzimmer / Esszimmer / Herrenzimmer / Salon / Schlafzimmer

**GEBRÜDER STREHLER, WALD**

*Hoch- und Tiefbau-Unternehmung*

Mechanische Schreinerei und Möbelfabrik · Mechanische Zimmerei

*Übernahme schlüsselfertiger Bauten*

Spezialität:

Ausführung von kunstgewerblichem Innenbau nach eigenen und gegebenen Entwürfen

**M. Mayer-Mattes & Söhne / Zürich 4**

mech. Schreinerei und Glaserei

*Fabrik: Feldstrasse 43 (H'haus)*

*Telephon Selmau 60.57*

empfehlen sich bestens für die Übernahme von Schreiner- und Glaserarbeiten in Weich- und Hartholz sowohl ganzer Bauten als auch einzelner Räume. Desgleichen für die Lieferung von Mobiliar für ganze Wohnungs- und Geschäftseinrichtungen und auch nur einzelner Möbel

Reparaturaufträge werden sorgfältig und raschest erledigt

Grosses ausgewähltes Lager in trockenen Hölzern

Erstklassige Arbeit · Leistungsfähiger Betrieb · Prompteste Bedienung

**BRUGG · A. G. JÄGGI · OLTEN**

*SCHREINEREIEN · GLASEREIEN*

Sehr mässige Preise · Offerten verlangen

WERKSTÄTTEN  
FÜR MÖBEL UND INNENAUSBAU  
*in allen Holzarten*

**Wilh. Knupper · Möbelfabrik**  
**Winterthur**  
KREUZSTRASSE 10

*Erstklassige Ausführung.*

*Qualitätsarbeit.*

Wenn Sie die

**BUREAU-MÖBEL**

von den Spezialisten

**Pfeiffer & Brendle vorm. Herm. Moos & Co**  
**Zürich, Löwenstrasse 61**

beziehen, dann sind Sie gut bedient

*Referenzen der Neubauten:*

*Schweiz. Nationalbank, Zürich, alle Pulte der Kassenbüros*

*Schweiz. Bankgesellschaft, Zürich, alle Pulte der Kassenbüros, alle Spezialpulte der Buchhaltung*

*A.-G. Leu & Co., Zürich, alle Pulte der Kassenbüros, alle Spezialpulte der Buchhaltung*

*Schweiz. Bankverein, Zürich, alle Spezialpulte der Buchhaltung*

*Schweiz. Kreditanstalt, Zürich, Pulte für die Wertschriftenkasse*

*Comptoir d'Escompte de Genève, Zürich, Pulte der Kassenbüros, alle Spezialpulte*

*Schweiz. Elektrotechn. Verein, Zürich, alle Büromöbel*

u. s. w.

Verlangen Sie Prospekte oder besuchen Sie bitte unsere Lager

NEUBAU DER SCHWEIZERISCHEN NATIONALBANK, ZÜRICH  
Unternehmerfirmen und Lieferanten



*Gribi & Cie. A.G.*

BAUGESCHÄFT  
BURGDORF

*Holz- und Tiefbauunternehmung · Armierter Beton  
Holz- und Schwellenhandlung · Imprägnier-Anstalt  
Zimmerei und Gerüstungen*

CHALETBAU

*Hetzerlizenz für den Kanton Bern  
Mechanische Bau- und Kunstschreinerei*

Telegramm-Adresse: Dampfsäge · Telefon 63 · Privat-Telephon 189

**Chemische Holzbeizerei**

**J. & P. Gsell, Zürich 4**

**Krummgasse 8 - Telephon: Selnau 79.44**

Fachgemässe, exakteste und prompte Ausführung sämtlicher Beizarbeiten

Eigene Spezialitäten

Prima Referenzen

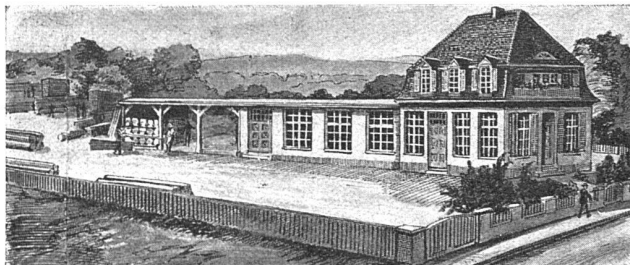
**Treppen- und Geländerbau**

**Handläufe auf eisernen Treppengeländern**

**Holzgeländer auf Steintreppen**

**FRIEDRICH SCHMID, ZIMMERMEISTER**

**ZÜRICH, Badenerstr. 154**



*Mechanische Schreinerei  
und Möbelfabrik*

SPEZIALWERKSTÄTTE  
FÜR INNENAUSBAU

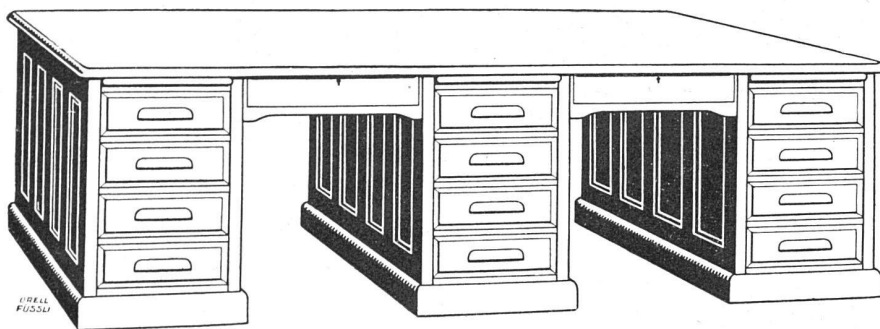
**GUST. NEUMAIER-HUBER · Webntalerstr. 111 · ZÜRICH 6**

TELEPHON: HOTTINGEN 948

NEUBAU DER SCHWEIZERISCHEN NATIONALBANK, ZÜRICH  
Unternehmerfirmen und Lieferanten

# BÜROMÖBEL-FABRIK ANTON WALTISBÜHL & CO

*Remington-Haus ZÜRICH Bahnhofstrasse 46*



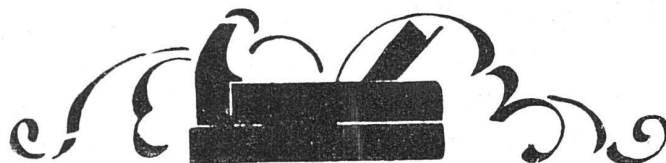
## Büro-Möbel

in der einfachsten oder elegantesten Ausführung

## Kunzmann & Cie., St. Gallen

Schreinerei :: Fensterfabrik

Steinachstr.  
94-96



Telephon 11.71

Ausführung von kompletten Innenräumen, Laden-Einrichtungen  
und Möbeln in jeder Holz- u. Stilart · Spezialität: Eichenarbeiten

## Société Suisse d'Ameublements et Mobilier complet

LAUSANNE

MONTREUX

FABRIQUE DE MEUBLES

ÉBÉNISTERIE D'ART

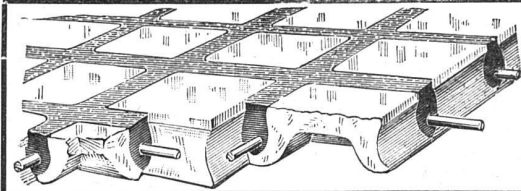
AGENCEMENTS DE BUREAUX, BANQUES, MAGASINS, etc.

PROJETS ET DEVIS



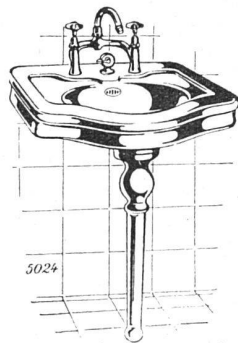
NEUBAU DER SCHWEIZERISCHEN NATIONALBANK, ZÜRICH  
Unternehmerfirmen und Lieferanten

**FENSTERFABRIK**  
**CARL KAUTER'S ERBEN - ST. GALLEN**  
ERSTE REFERENZEN TELEPHON 538



*GLASBETON*  
(System Keppler)  
*Luxfer-Prismen-*  
*Oberlichter*

**Rob. Looser**  
**Zürich 4**  
Badenerstrasse 41



**Rob. Meier & Co., Zürich 1**

Techn. Bureau Oetenbachstr. 1  
Telephon: Selnau 41.57

**Sanitäre Anlagen**

Bäder, Toiletten, Wasser-Closet, Küchen, Waschküchen, Gas- und Wasserinstallationen, Kanalisationen und Entstaubungsanlagen

**Zentralheizungen aller Systeme**

Dampf-, Wasser-, Luft- und Fernheizungen, Ventilations- und Trocken-Anlagen, Zentralisieren und Elektrifizieren bestehender Anlagen

**Warmwasserbereitungen und -Versorgungen**

Prima Referenzen stehen zur Verfügung

**RUD. BAUMANN · ZÜRICH**

Atelier für Broncierung auf Eisen, Gips und Holz

in beliebigen Tonarten

Broncierung von Tresoranlagen

Wohnung: Weinbergstr. 80



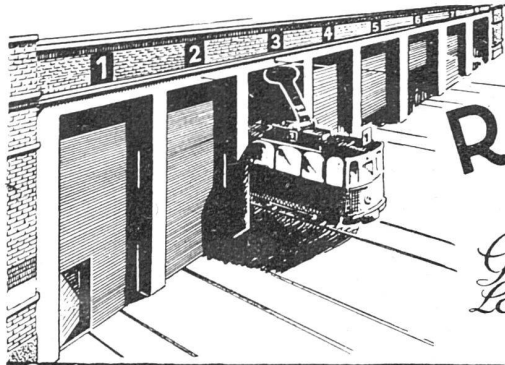
Atelier: Wohllebasse 9

**FREY & CO - LUZERN**

**Elektrische Unternehmungen**

Erstellerin der Licht-, elektrischen Heizungs-, Notbeleuchtungs-, Telephon-, Uhren-, Wächterkontroll-, Alarm-, Feuermelde-, Läut-, Türschliesser- und Fensteröffner-Anlagen in allen zum Bankbetrieb gehörenden Räumen der Schweizerischen Nationalbank in Zürich

NEUBAU DER SCHWEIZERISCHEN NATIONALBANK, ZÜRICH  
 Unternehmerfirmen und Lieferanten



PRO  
 PRA

# ROLLTORE

AUS HOLZ

für  
 Garagen Remisen,  
 Lagerhallen sind solid  
 und isolieren gut

*Wilh. Baumann Rolladenfabrik Horgen*

## C. & R. NYFFENEGER · ZÜRICH 8

*Bau- und Kunstschlosserei, Gewächshausbau*

*Eisenkonstruktionswerkstätte*

TELEPHON H. 418

KREUZSTRASSE 64

## JUL. WISMER, ZÜRICH

Müllerstrasse 19

Gegründet 1902

Telephon S. 68.94

### MECH. BAUSCHLOSSEREI · EISENKONSTRUKTIONEN

Verandas, Balkons, Geländer, Portale

Schiebgeritter

Treppen, Türen, Ständer, Träger

Neue Rolladen aus Stahlblech

Vordächer mit Glas oder Wellblech

Autogaragen

Schaufensterstoren

Kohlenbehälter, Kübelraumdeckel

Magazingestelle

Handaufzüge

Kanaldeckel aus Rippenblech

Briefkasten

Lichtreklameschilder

Schmiedearbeiten nach Zeichnung oder Modellen

**Mechanische Kunst- und Bauschlosserei**

**Moderne Treppen- und Balkon-Geländer  
 Konstruktionen**

**Autogene Schweisserei**

## **GOTTH. DATWYLER - ZÜRICH 3**

Telephon: S. 24.91

Idastrasse 49 a

## **E. BERGER-SCHERER, LUZERN**

### **Baugeschäft**

**Hochbau, Tiefbau, Eisenbeton, Gipserarbeiten**

**Telephone: Büro 5.93 Magazin 25.10 Privat 19.14**

## **R. ZUBER, GOLDACH**

### *Granit- und Marmorindustrie*

Leistungsfähige Sägereianlage und Schleiferei für Bauarbeiten, Möbel- und Schalterplatten, Grabdenkmäler

Meine Lieferungen für den Neubau der Schweiz. Nationalbank:

*Sämtliche Schalterplatten in belgischem Granit. Bodenplatten in Trübbacher-Marmor  
in der Schalterhalle etc.*

## **FRITZ LIECHTI, BILDHAUER**

### **WINTERTHUR-VELTHEIM**

Schützenstrasse 60

○

Telephon 9.57

Baudekorationen, Modelle und Ausführung

Grabdenkmäler in allen gebräuchlichen Steinarten

## **Emil Horber, Ötenbachgasse 15, Zürich 1**

Tapissier - Decorateur

Innendekoration

Polstermöbel

BAUMANN, KOELLIKER & Co., A.G.,  
ZÜRICH

BAHNHOFSTRASSE = FÜSSLISTRASSE 4

Sämtliche BRONCE- und KRISTALL-LEUCHTER in den  
SITZUNGS- und KONFERENZ-ZIMMERN, sowie alle  
BRONCE-AMPELN in der SCHALTERHALLE des  
*NEUEN NATIONALBANK-GEBÄUDES IN ZÜRICH*

wurden in unsern eigenen Werkstätten hergestellt

Die *elektrischen Installationen* in den *vermietbaren Räumen*, sowie ein Teil der  
Beleuchtungskörper hierin wurden von unserer Firma ausgeführt

BUREAUX und AUSSTELLUNGSRÄUME: BAHNHOFSTR.-FÜSSLISTR. 4



*Unsere Lieferungen:*  
BRONCE-VERKLEIDUNGEN  
BRONCE-UHRGEHÄUSE  
BELEUCHTUNGSKÖRPER

## MALERARBEITEN

JEAN SPILLMANN-STAUB - ZÜRICH 8

ATELIER: HÖSCHGASSE 51

„DECORIN“-ANSTRICHE

PATENT ⚪ 78949 ⚪

## W. BURMEISTER

*MALER-ATELIER*

TELEPHON S. 37.33

ZÜRICH 4

LUTHERSTRASSE 10

GEGRÜNDET 1873

## P. Giubbini · Zürich 8

Gediegene Malerarbeiten in jeder Art und Technik

Telephon Hottingen 53.60

## WILH. REBSAMEN · ZÜRICH

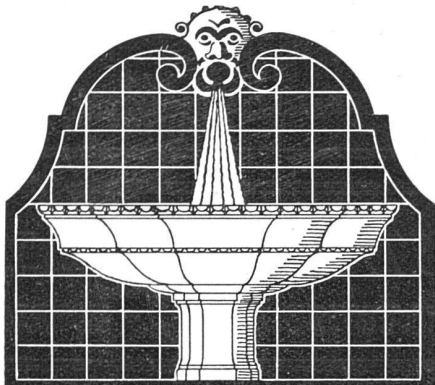
*Atelier für sämtliche Malerarbeiten*

\*

Telephon Selnau 33.72

Gegründet 1849

Gartenhofstrasse 10



GEORG STREIFF u. Co.  
WINTERTHUR  
u.  
ZUERICH

SPEZIALGESCHÄFT  
FÜR KERAMISCHE  
BODEN- u. WANDBELÄGE



E. KELLER  
CELLULOID-GESCHÄFT  
ZÜRICH 6

Bureau: Guggachstrasse 12  
Telephon: Hottingen 57.98

*Anfertigung sämtlicher Celluloid-Artikel*

## Häusermann & Keller / Pflästereigeschäft / Zürich 5

Telephon S. 56.42

Sihlquai 67

Gegründet 1895

### **Ausführung von Stein- und Holzpflästerungen**

Spezialität:

Kleinstein- und Mosaik-Pflaster

Ausgeführt:

**Die Pflästerungsarbeiten auf der Südseite der Nationalbank in Zürich**

Prima Referenzen im In- und Ausland

## **Asphalt-Arbeiten**

aller Art erstellen

## **A. SCHMID'S ERBEN ZÜRICH**

Asphaltgeschäft · Tel. S. 21.08

**Fundament-Isolierungen**

NEUBAU DER SCHWEIZERISCHEN NATIONALBANK, ZÜRICH  
Unternehmerfirmen und Lieferanten

*Sämtliche photographischen Aufnahmen der Nationalbank*

zu diesem Hefte sind ausgeführt von

*H. Wolf-Bender, Atelier für techn. Photographie, Zürich 1, Kappelergasse 16*

**M**ETALLBUCHSTABEN liefern nach Katalog  
und Zeichnung  
**AD. SCHULTHESS & CO. - ZÜRICH**

FRÄNKEL & VOELLMY  
A. G.

BASEL · ROSENALSTRASSE 51  
WERKSTÄTTEN FÜR FEINE STILMÖBEL  
MUSTERZIMMER

*Alfred Schmidweber's Erben A. G.*

MARMOR- UND GRANITWERKE  
DIETIKON · ZÜRICH · LUZERN

\*

*Ausführung sämtlicher Marmorarbeiten  
in der Schweiz. Kreditanstalt Luzern*

**ALB. BAUERT'S W<sup>WE</sup>, ZÜRICH 4**

Telephon S. 14.49 · Webergasse 9

Ältestes DACHDECKERGESCHÄFT der Schweiz

Gegründet 1847

Anerkannt zuverlässige und fachgerechte Ausführungen  
aller vorkommenden Arbeiten

**JACQUES BALTIS - ZÜRICH 4**

**Dachdeckermeister**

Werdstrasse 21

Telephon Seln. 12.90

**Ausführung von Neubauten und Umdeckerarbeiten**

**Gewissenhafte, prompte Bedienung**

## GOTTH. ARNET / LUZERN

Steinmetzmeister

Bureau und Werkplatz: Tribtschenstrasse 44, Luzern

**Lieferant der Steinmetzarbeiten für die Schalterhalle und Säulen im  
Konferenzsaal in blauem Rooter-Sandstein**

Ausführung von Steinmetzarbeiten in jedem Sandstein, sowie Granit und St. Triphon-Marmor und Savoniers

Spezialität: **Horverstein**, eigener Steinbruch

## J. W. FÜLLEMANN / LUZERN

Baumeister :: Telephon 871

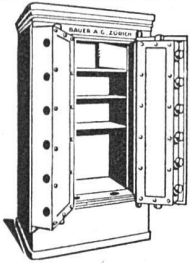
Bureau und Werkplatz Neustadtstrasse 36, Luzern - Steinbruch am **Rooterberg**, Station Gisikon-Root

**Zum Neubau der Nationalbank ausgeführte Steinmetzarbeiten in obigem Material:**

Das ganze Haupttreppenhaus mit Ballustraden, das Vestibule im III. Stock

Zur Schalterhalle, dem Hauptvestibule Parterre, Windfang, sowie zum Vestibule I., II. Stock, sowie zu allen Säulen im Parterre und dem Konferenzzimmer das Rohmaterial geliefert, total zirka 560 m<sup>3</sup> Rohstein, in zirka 14 Monaten

Spezialität in Steinmetzarbeiten für Fassaden und Innenarbeit, reichste Ausführung in allen Schweizer-Sandsteinen  
Granitarbeiten von Irgna (Tessin)



## BAUER A.G. ZÜRICH 6

Geldschrank- und Tresorbau

*Kassenschränke – Panzertüren  
Tresoranlagen*

### HARTSANDSTEIN

(Oggiono DF 1956 cm<sup>2</sup>, Barzago DF 1407 cm<sup>2</sup>)

**GRANIT** von ANZOLA (schwarz), BIELLA (dunkelgrau), BAVENO (rötlich)  
dem Syenit ebenbürtig

### MARMOR

**G. REDAELLI & C<sup>o</sup>**, Hartsteinwerk, **CAPOLAGO** (Tessin)

Vertretung: A. G. TESSINISCHE GRANITBRÜCHE, ZÜRICH 1 (Metropol), Tel. Selnau 24.60

Referenzen:

Nationalbank Zürich; Nationalbank Luzern; Kreditanstalt Zürich; Kreditanstalt Luzern;  
Unfallversicherungsanstalt Luzern; Kantonalbank Frauenfeld usw.

## *Das Reklamebudget*

einer Firma wird durch sorgfältig hergestellte, originelle Drucksachen nicht viel stärker belastet  
als durch schlecht ausgeführte

Wir liefern gut entworfene und wirksam ausgestattete

## **Propagandadrucksachen**

als langjährige Spezialität

*Gebr. Fretz A.G. Zürich 8*