

Zeitschrift: Das Werk : Architektur und Kunst = L'oeuvre : architecture et art
Band: 10 (1923)
Heft: 3

Werbung

Nutzungsbedingungen

Die ETH-Bibliothek ist die Anbieterin der digitalisierten Zeitschriften auf E-Periodica. Sie besitzt keine Urheberrechte an den Zeitschriften und ist nicht verantwortlich für deren Inhalte. Die Rechte liegen in der Regel bei den Herausgebern beziehungsweise den externen Rechteinhabern. Das Veröffentlichen von Bildern in Print- und Online-Publikationen sowie auf Social Media-Kanälen oder Webseiten ist nur mit vorheriger Genehmigung der Rechteinhaber erlaubt. [Mehr erfahren](#)

Conditions d'utilisation

L'ETH Library est le fournisseur des revues numérisées. Elle ne détient aucun droit d'auteur sur les revues et n'est pas responsable de leur contenu. En règle générale, les droits sont détenus par les éditeurs ou les détenteurs de droits externes. La reproduction d'images dans des publications imprimées ou en ligne ainsi que sur des canaux de médias sociaux ou des sites web n'est autorisée qu'avec l'accord préalable des détenteurs des droits. [En savoir plus](#)

Terms of use

The ETH Library is the provider of the digitised journals. It does not own any copyrights to the journals and is not responsible for their content. The rights usually lie with the publishers or the external rights holders. Publishing images in print and online publications, as well as on social media channels or websites, is only permitted with the prior consent of the rights holders. [Find out more](#)

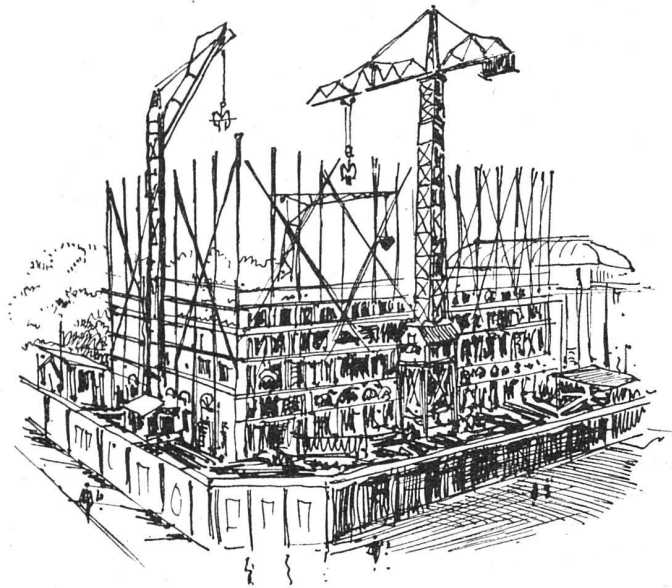
Download PDF: 24.01.2026

ETH-Bibliothek Zürich, E-Periodica, <https://www.e-periodica.ch>

NEUBAU DER SCHWEIZERISCHEN NATIONALBANK, ZÜRICH
Unternehmerfirmen und Lieferanten

HEINR. HATT HALLER

ZÜRICH



AUSFÜHRUNG
DER
ERD-MAURER-UND EISENBETONARBEITEN
WASSERDICHT ARMIERTE FUNDAMENTPLATTE
ARMIERTE SPEZ.KONSTRUKTIONEN DER TRESORS

NEUBAU DER SCHWEIZERISCHEN NATIONALBANK, ZÜRICH
Unternehmerfirmen und Lieferanten

J. BOLLIGER & CIE · ZÜRICH 2

TELEPHON SELNAU 12.63

TÖDISTRASSE 65

INGENIEURBUREAU

PROJEKTIERUNG FÜR EISENBETONBAUTEN

SOWIE

HOLZ-, EISEN-, STEIN- UND BETONKONSTRUKTIONEN

DRUCKLEITUNGEN

FUNDATIONEN

HOCHBAUTEN

RESERVOIRS

BRÜCKEN

MASTEN

SILOS

FAVRE & CIE · ZÜRICH 2

BUREAU: TÖDISTRASSE 65

TELEPHON: SELNAU 33.21



ASPHALT-BELÄGE

EISENBETON-BAUTEN

ZEMENTWAREN

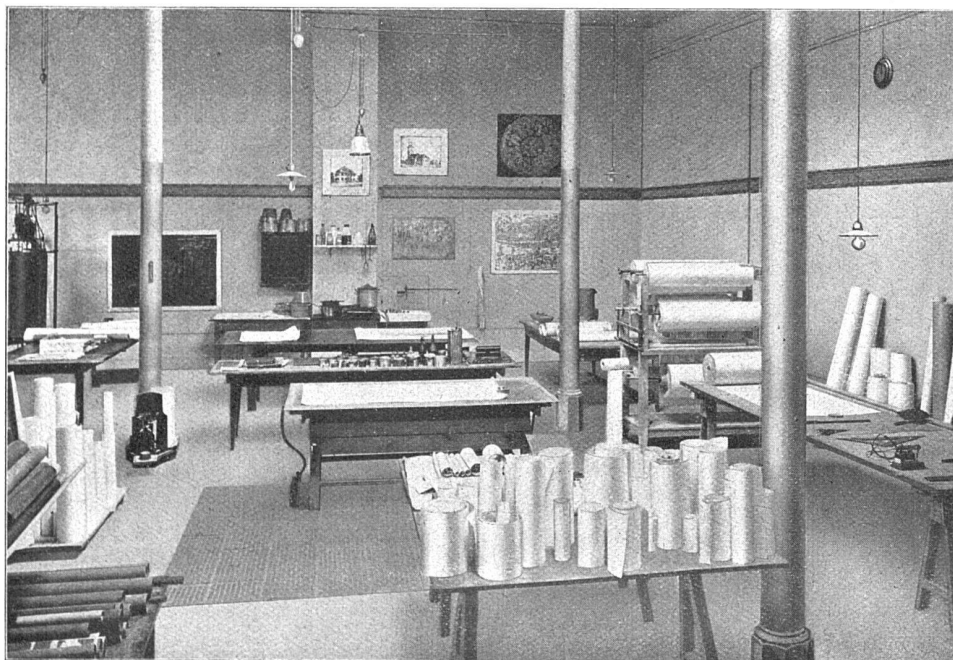
Abteilung für Heliographie



Lichtpaus- und Plandruckanstalt Albrecht

Zürich 1 - Hirschengraben 80

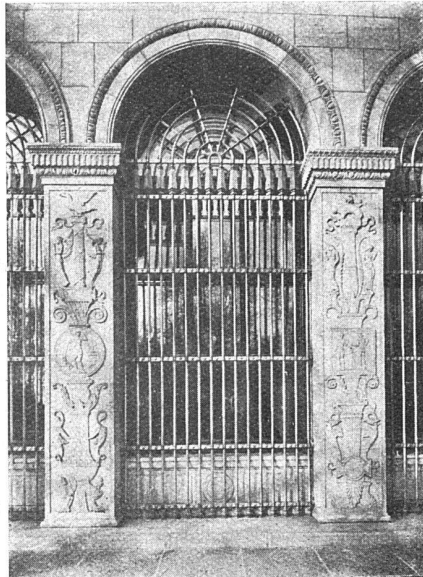
(etabliert seit 1917)



Abteilung für Plandruck und für Zinkdruck

EMIL FISCHER + DOTTIKON
STEININDUSTRIE MÄGENWIL
VORM. GEBR. FISCHER & CO.

+
MÄGENWILER
MUSCHELKALK
UND SANDSTEIN
URNER UND
TESSINER GRANIT
ROH UND BEHAUEN
+



+
LIEFERANT
DES STEIN-
MATERIALS
FÜR DIE PARK-
FASSADE
VIDE ABB. SEITE 56
+

QUADRELLI & CIE - ZÜRICH 3

ÜBERNAHME VON STEINHAUERARBEITEN
IN ALLEN
SANDSTEINSORTEN - MUSCHELKALKSTEIN - SAVONIÈRE u. s. w.

KUNSTSTEINFABRIKATION
IMITATION ALLER NATURSTEINE

FASSADENRENOVATIONEN

GEBR. SCHENKER

BAU- UND STEINHAUERGESCHÄFT
ZÜRICH-WIEDIKON

TEL. SEL. 3374

HALDENSTR. 19/21

NEUBAUTEN - UMBAUTEN - REPARATUREN
FASSADEN-RENOVATIONEN

Theod. Bertschinger

Hoch- und Tiefbauunternehmung

Lenzburg Zürich

Tel. Nr. 8

Selnau 6192

Industrieanlagen
Geschäftshäuser, Wohnhäuser
landwirtschaftl. Bauten
Wasseranlagen, Flußkorrekturen
Erd- und Baggerarbeiten
Sondierschächte, Tiefbohrungen
Stollen- und Tunnelbauten

Lieferant von Steinmetzarbeiten in
Othmarsinger Muschelsandstein
zum Verwaltungsgebäude der
Schweizerischen Nationalbank in Zürich

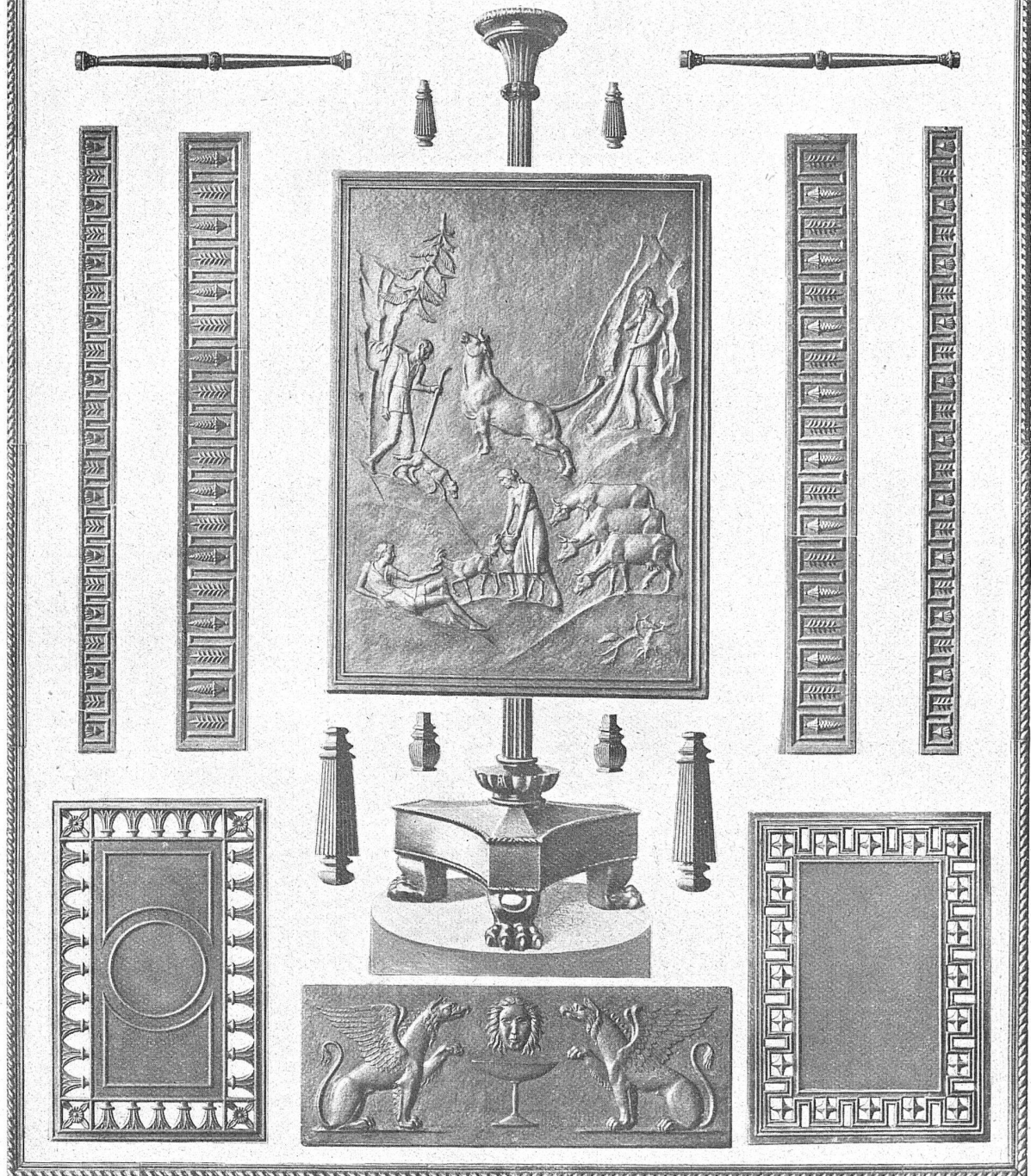
NEUBAU DER SCHWEIZERISCHEN NATIONALBANK, ZÜRICH
Unternehmerfirmen und Lieferanten

GESELLSCHAFT DER L. VON ROLL'SCHEN EISENWERKE
EISENWERK CLUS

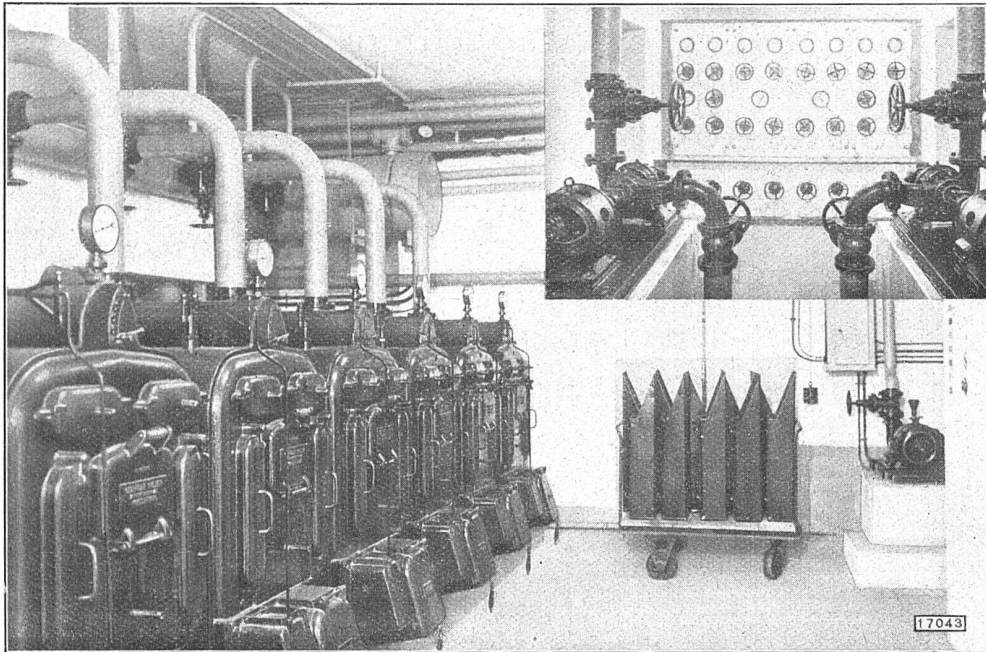
(KT. SOLOTHURN)

ORNAMENTENGUSS

GELIEFERT FÜR DIE NATIONALBANK IN ZÜRICH



SULZER



Heizraum der Schweiz. Nationalbank in Zürich: 6 Niplos-Warmwasserkessel mit zusammen 100 m² Heizfläche. — 1 Elektroboiler für 70 KW Anschlussleistung.
Rechts oben: ein Teil der Regulierungs-Schalttafel und die Zirkulationspumpen.

Heizungs- und Lüftungs- Anlage

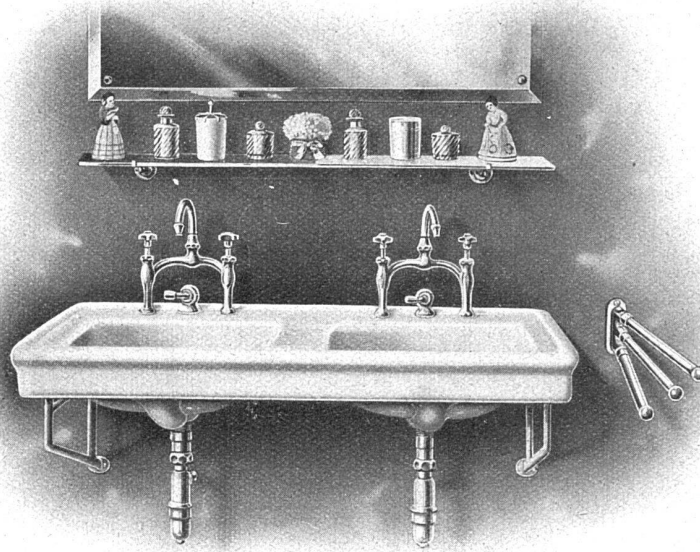
im Neubau der Schweizerischen
Nationalbank in Zürich

Stündlicher Wärmebedarf 780,000 W. E.

Pumpen-Warmwasserheizung für alle Geschäfts- und Wohn-
räume / Luftheizung und Lüftung für die Tresors / Warm-
wasserbereitung / Zentrale Regulierung der ganzen Anlage

GEBR. SULZER, AKT.-GES., WINTERTHUR
ABT. ZENTRALHEIZUNGEN

NEUBAU DER SCHWEIZERISCHEN NATIONALBANK, ZÜRICH
Unternehmerfirmen und Lieferanten



E. O. Knecht, Ing., Zürich 8

Zentralheizungen – Warmwasserbereitungen – Sanitäre Anlagen – Ingenieurbureau
Seefeldstrasse 27 Privatbureau Zollikon Telephon H. 3119

Fabrik für
Eisenkonstruktionen

A. G.

vormals

**Schäppi & Schweizer
Albisrieden-Zürich**

Projektierung und Ausführung von
Eisenkonstruktionen aller Art, Brücken
Fabrikbauten, Masten, Oberlichter, Fenster
Blecharbeiten, schmiedeiserne Fassaden
Stahlblechrolladen
Schlosserarbeiten

Altbewährte Firma - Prima Referenzen

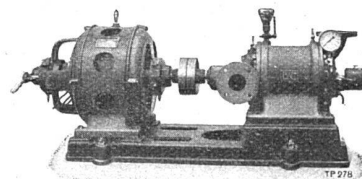
Escher Wyss & Cie., Zürich

**Hoch- und Niederdruck-
Zentrifugal-Pumpen**

für die verschied. Verwendungszwecke u. a.:

Wasser-Versorgungen

Bewässerung



Kessel-Speisung

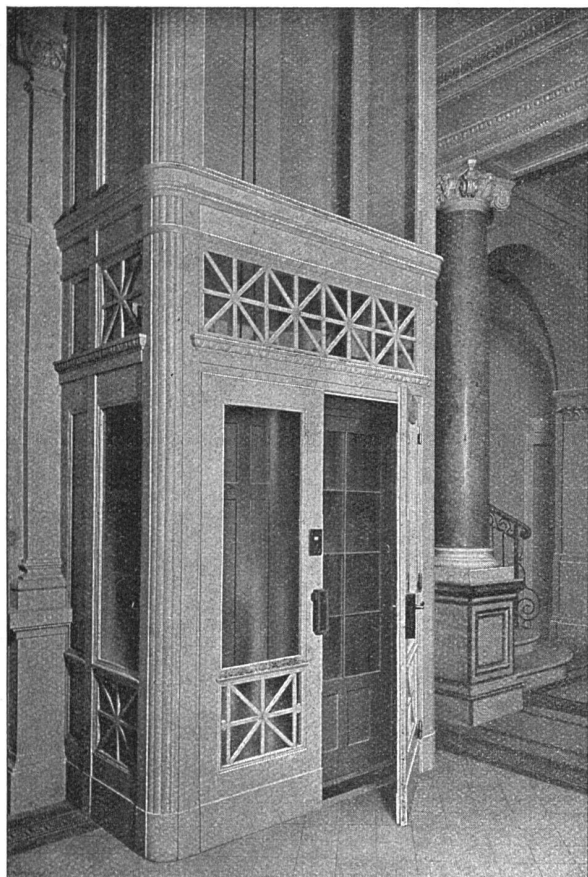
Entwässerung

**Schmutzwasser-Pumpen
für Bauzwecke**

26/23

AUFZÜGE

System „Schlieren“



Personen-Aufzüge

*höchster Leistungsfähigkeit
und Betriebssicherheit*

Waren-Aufzüge

*für jeden Zweck
und jede beliebige Tragkraft*

Umbau

alter

Aufzugsanlagen

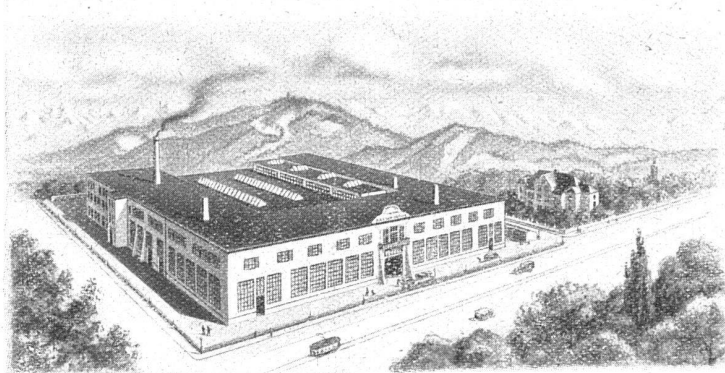
*Erstellerin der Personen-, Waren- und Akten-Aufzüge im Neubau der
Schweiz. Nationalbank in Zürich*

SCHWEIZERISCHE WAGONSFABRIK SCHLIEREN A.G.

Abt. Aufzugbau

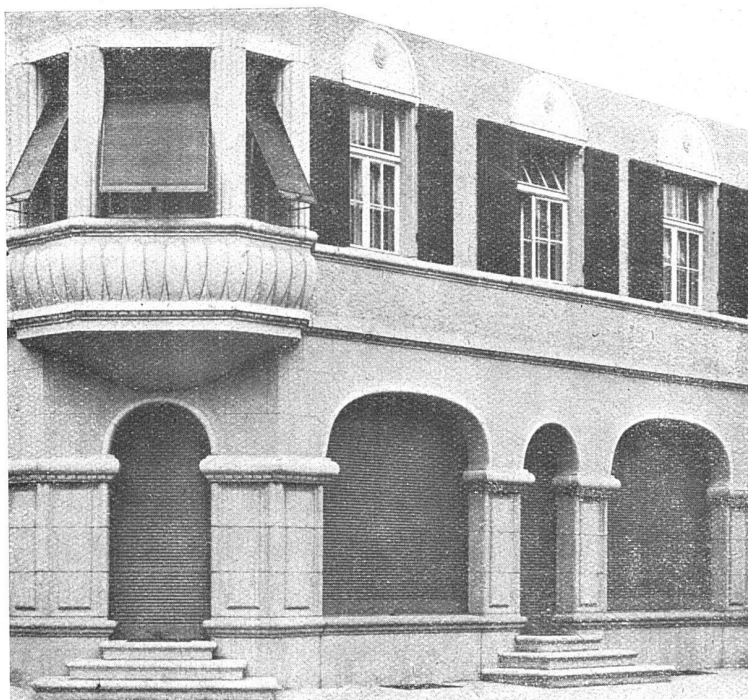
Schlieren-Zürich

B. Schneider
UNION-KASSEN-FABRIK ZÜRICH



Lieferant von
*Panzertüren, Tresoranlagen,
Schiebe- und Einschiebetürschranken, Akten- und Kassenschranken*
Qualitätsarbeit · Goldene Medaille Bern 1914

Rolladenfabrik A. Griesser A.-G. - Aadorf



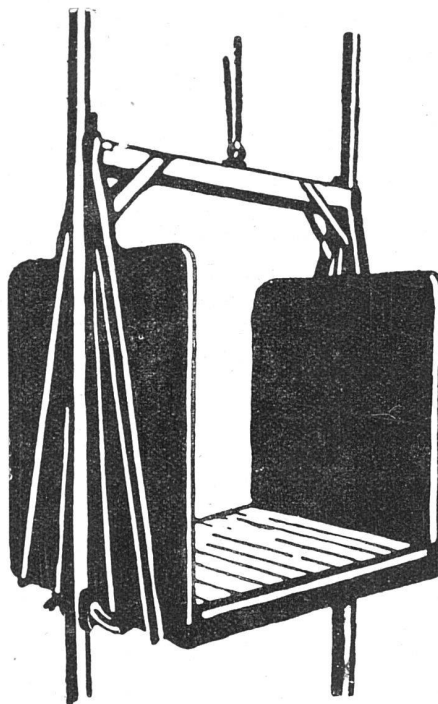
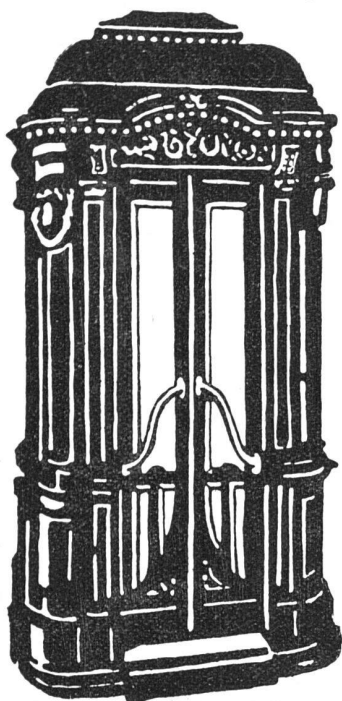
Zweigniederlassung:

Zürich

MILITÄRSTRASSE 108

**Stahlwellblechrolladen
Scheeren- und Rollgitter
Holzrolltore, Holzrollladen
Rollschutzwände
Saalabschlüsse
Rolljalousien
Jalousieklappladen
mit und ohne
Beschläglieferung
Komplette
Schaufensteranlagen
in Eisen und Holz
Segeltuch-Rouleaux für
Schaufenster und
Veranden
Sonnenstoren**

NEUBAU DER SCHWEIZERISCHEN NATIONALBANK, ZÜRICH
Unternehmerfirmen und Lieferanten



**ABSOLUT GERÄUSCHLOS LAUFENDE
UND BETRIEBSSICHERE**

PERSONEN- UND WARENAUFZÜGE

ERSTELLEN IN ELEGANTER AUSFÜHRUNG

SCHINDLER & CIE

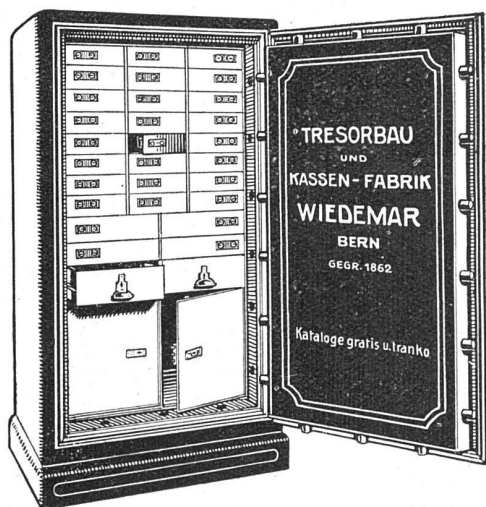
AUFZÜGEFABRIK

LUZERN

**GEGRÜNDET
1872**

**KOMMANDITKAPITAL
4.400.000 FRANKEN**

AUSGEFÜHRTE ANLAGEN 8000



A. & R. WIEDEMAR · BERN

GEGRÜNDET 1862

Lieferanten der Hauptpanzertüren
für den Neubau der Schweiz. Nationalbank
Zürich

GOLDENE MEDAILLE S. L. A. 1914

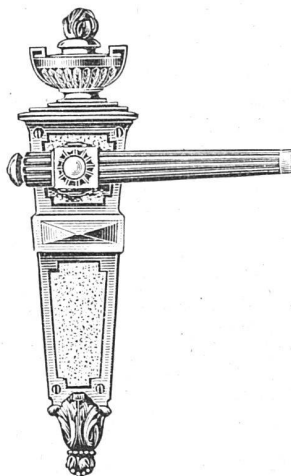
HEINR. ILLI ZÜRICH-SEEFELD

*Eisen-Konstruktionswerkstätte
Kunstschlosserei*



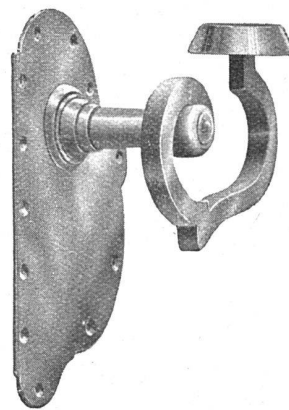
*Anfertigung sämtlicher
Eingangstüren und eiserner Fenster
an der
Börsen- und Fraumünsterstrasse*

MAX ULRICH ZÜRICH · NIEDERDORFSTR. 20



**SPEZIALGESCHÄFT FÜR
FEINE BAUBESCHLÄGE**

Amerikanische Sicherheitsschlösser
und Türschliesser



BESCHLÄGE FÜR BAU UND MÖBEL

*IN ERSTKLASSIGER AUSFÜHRUNG
IN ALLEN STILARTEN UND FARBEN
NACH VORHANDENEN MODELLEN
KUNSTSCHMIEDEARBEITEN*

F. BENDER · ZÜRICH

Oberdorfstrasse 9 und 10

F. Gauger & Co
Zürich

Rolladen aus gewelltem Stahlblech

Hand- oder Motorantrieb
einzeln oder in Gruppen

Angefertigte Rolladen bis 18 m Breite, beliebige Höhe



Bureaumöbel aus Stahl

✚ Patente 90654, 91303
Auslandpatente

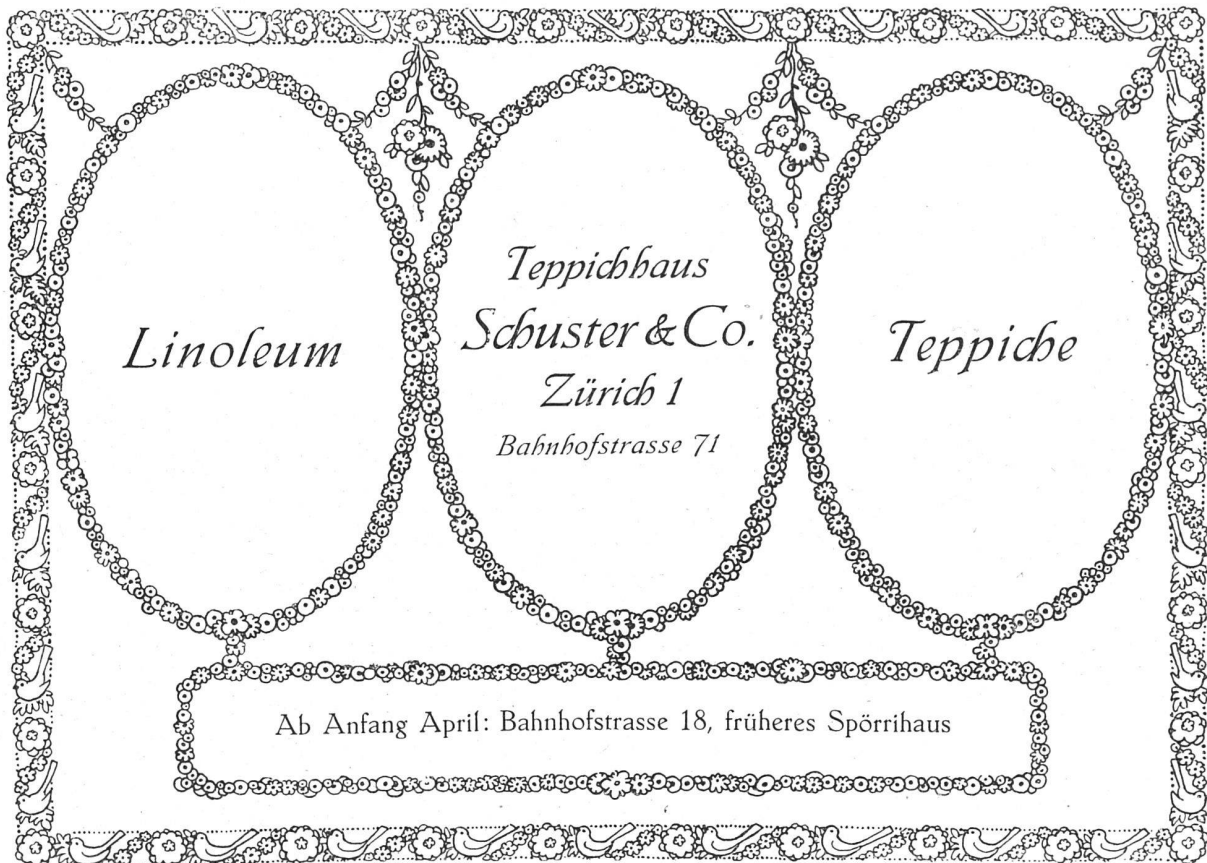
für Aktenablage
Registraturen u. Kartotheken
Zeichnungen, Geschäftsbücher, Clichés

Archiv- und Bibliothekanlagen

Wertschriftenschränke
Archivgestelle
Bücherregale

Prospekte — Voranschläge — Ingenieurbesuch

NEUBAU DER SCHWEIZERISCHEN NATIONALBANK, ZÜRICH
Unternehmerfirmen und Lieferanten

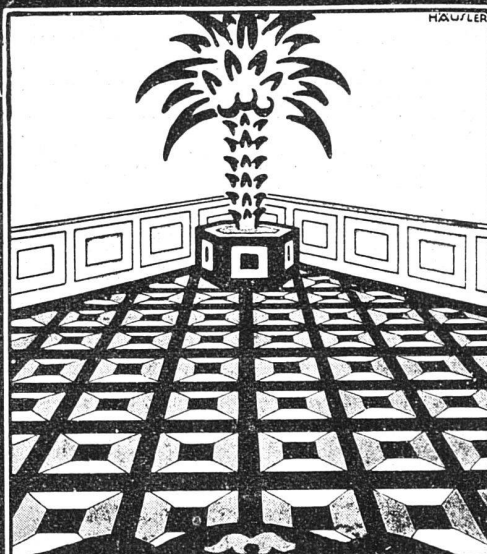


Linoleum *Teppichhaus*
Schuster & Co.
Zürich 1
Bahnhofstrasse 71 *Teppiche*

Ab Anfang April: Bahnhofstrasse 18, früheres Spörrihaus

Mitglieder:

Durrer, Zeno, Giswil
Parqueterie Durrer A.-G.,
Kägiswil
—
Parquet- und Chaletfabrik
Interlaken
Stalder, Wissler & Cie.,
Goldbach (Bern)
Parquet-u. Chaletfabr A.-G.,
Bern
Möbelfabrik u. Parqueterie
A.-G., Dotzigen
Renfer & Co. A.-G.,
Bözingen-Biel
—
Tschan A.-G., Solothurn
Gschwind, Dettwiler & Co.,
Oberwil bei Basel
Müller-Oberer, Basel
—
Parqueterie de Bassecourt
Binz, frères, Tour de Trême
Parqueterie d'Aigle



**VERBAND SCHWEIZER.
PARQUET-
FABRIKANTEN**

ZÜRICH
Thalacker 44

BERN
Bundesplatz 2

LAUSANNE
Maupas 15

Beratung und Ausführung

Einfache
und
Luxus-

Parquets

auf
Blindboden
oder
harte Unterlage
in
ASPHALT
ASPHALTINE
und
IGAS

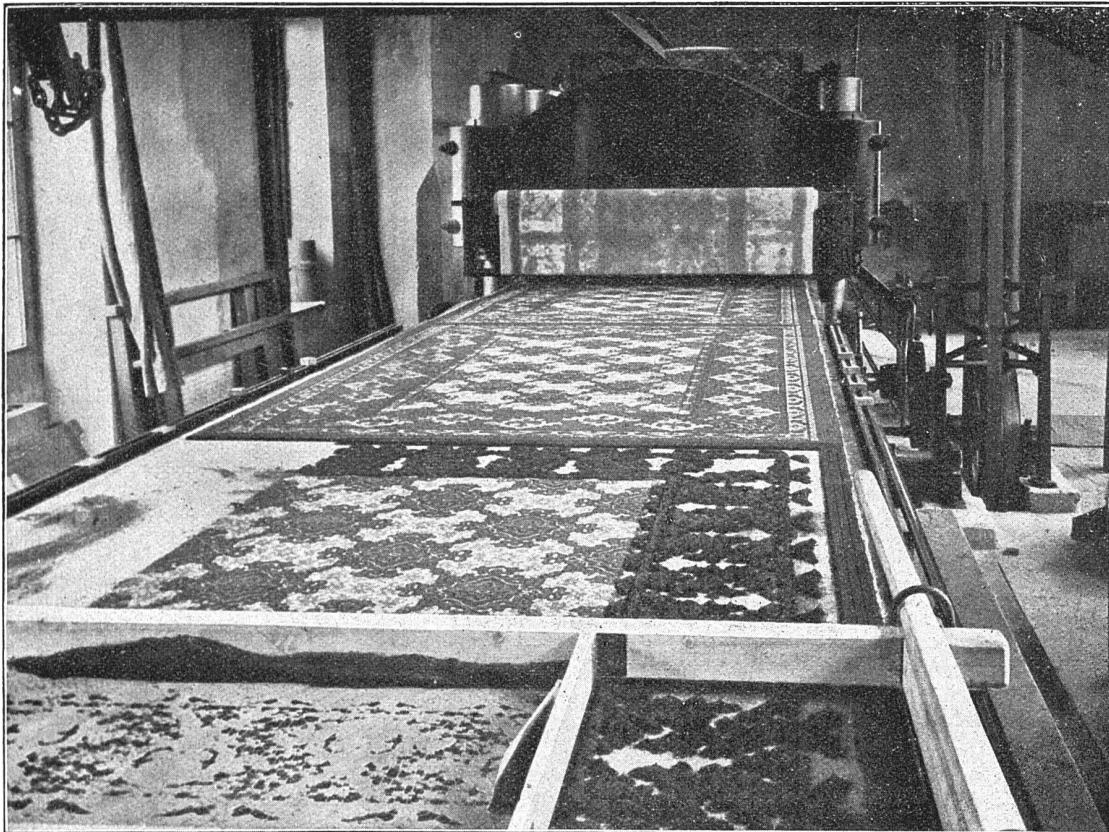


REPARATUREN



Schweizer. Linoleum

Helvetia-Marke



SPEZIALITÄTEN:

Granit - Inlaid - Uni - Kork - Jaspé - Kork-Jaspé

Linoleum A.G. Giubiasco (Schweiz)

Agentur in Zürich - Bleicherweg 50

**Bremer
Linoleumwerke Delmenhorst
BASEL**

Steinenberg 19 · Ecke Theaterstrasse

SCHLÜSSEL-MARKE

Künstler-Inlaid-Muster

**H. Hettinger, Linoleumhaus
ZÜRICH 1 · St. Peterstrasse · Talacker 24**

Lieferung fix und fertig verlegt. Sonstige Bezugsquellen geben wir auf Wunsch bekannt

**PERSER-TEPPICHE
UND ALLE ANDERN ARTEN
LINOLEUM FÜR JEDEN RAUM**

VORLAGEN
MATTEN

BESPANNUNGEN
GANZER BÖDEN

**TEPPICHHAUS
MEYER-MÜLLER**

ZÜRICH & Co. A.G. BERN
Stampfenbachstr. 6 Bubenbergl. 10

THEOPHIL SPÖRRI, ZÜRICH 1

vormals ERNST & SPÖRRI

**SPEZIALHAUS FÜR TAPETEN, WANDSTOFFE UND DEKORATIONEN
ZUM GLOCKENHOF, SIHLSTRASSE 31**

Filiale Zeughausstrasse 69 · Telephon: Hauptgeschäft und Filiale Selnau 38.33

Ausgeführte Arbeiten in der Schweizerischen Nationalbank

Lieferung und Arbeitsausführung der Spannstoffe für die Direktionszimmer
Lieferung und Ausführung der Vorhänge in der Schalterhalle, in sämtlichen Direktionszimmern, sowie im Konferenzzimmer
und Vorort des Schweiz. Handels- und Industrievereins
Lieferung und Arbeitsausführung sämtlicher Tapeten

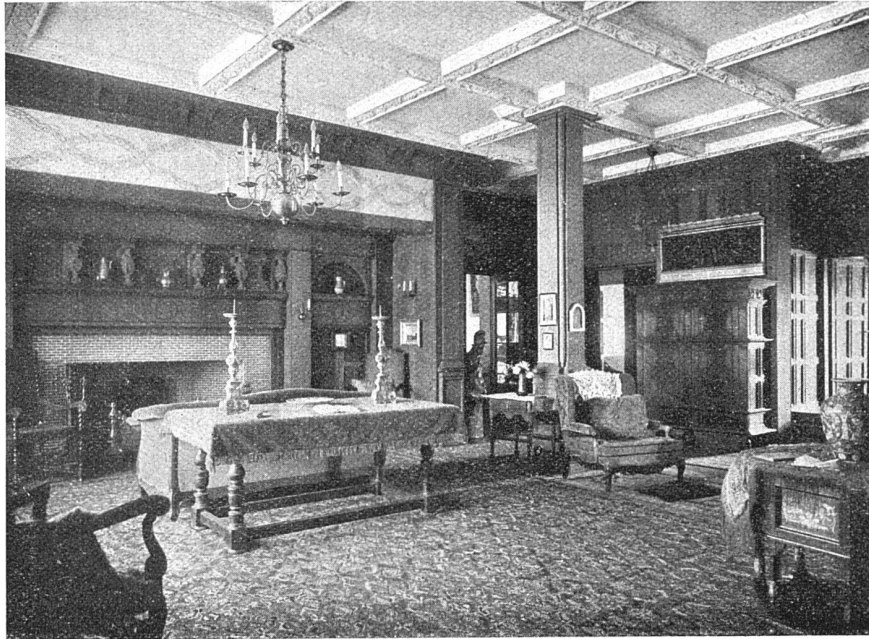
NEUBAU DER SCHWEIZERISCHEN NATIONALBANK, ZÜRICH
Unternehmerfirmen und Lieferanten

E. Rüeegg-Perry

IMPORTHAUS
TEPPICHE - LINOLEUM

Stauffacherstrasse 35

TELEPHON SELNAU 20.74



J. Keller & Cie., Möbelfabrik, Zürich

Erstes Haus für vornehme Wohnungseinrichtungen

HEKTOR SCHLATTER & CO

ST. GALLEN

SCHREINEREI

GESAMTER INNENAUSBAU / SCHLAFZIMMER / SPEISEZIMMER
HERRENZIMMER / EINZELMÖBEL IN GEDIEGENER, SOLIDER AUSFÜHRUNG

ZIMMEREI

NEUBAUTEN / UMBAUTEN / STOCKWERKS- UND HALLENTREPPEN

REICH ASSORTIERTES HOLZLAGER

MÖBELFABRIK
FEINE BAUSCHREINEREI
INNENDEKORATION

Gygax & Limberger

ALTSTETTEN-ZÜRICH

FABRIK IN ALTSTETTEN
AUSSTELLUNG ZÜRICH 7, HOTTINGERSTR. 31
TELEPHON HOTT. 22.74

SPONAGEL & Co

ZÜRICH

SIHLQUAI 139-143 / TELEPHON «SELNAU» 76.00*

SPEZIALGESCHÄFT FÜR
PLATTENBELÄGE
IN- UND AUSLÄNDISCHE
BAUSTOFFE

*Ausführung eines Grossteils der Boden- und Wandplattenbeläge im Neubau
der Schweiz. Nationalbank*

Fritz Grob / Zürich 8

Gips- und Stuckaturgeschäft

Drahtzugstrasse 8

Telephon Hoff. 695

Ausgeführte Arbeiten in der Schweiz. Nationalbank:

Parterre:

Eingangshalle, Schalterhalle, Tresorvorplatz und übrige Räume

III. Stock:

Konferenz-Saal