

Zeitschrift: Das Werk : Architektur und Kunst = L'oeuvre : architecture et art
Band: 10 (1923)
Heft: 11

Werbung

Nutzungsbedingungen

Die ETH-Bibliothek ist die Anbieterin der digitalisierten Zeitschriften auf E-Periodica. Sie besitzt keine Urheberrechte an den Zeitschriften und ist nicht verantwortlich für deren Inhalte. Die Rechte liegen in der Regel bei den Herausgebern beziehungsweise den externen Rechteinhabern. Das Veröffentlichen von Bildern in Print- und Online-Publikationen sowie auf Social Media-Kanälen oder Webseiten ist nur mit vorheriger Genehmigung der Rechteinhaber erlaubt. [Mehr erfahren](#)

Conditions d'utilisation

L'ETH Library est le fournisseur des revues numérisées. Elle ne détient aucun droit d'auteur sur les revues et n'est pas responsable de leur contenu. En règle générale, les droits sont détenus par les éditeurs ou les détenteurs de droits externes. La reproduction d'images dans des publications imprimées ou en ligne ainsi que sur des canaux de médias sociaux ou des sites web n'est autorisée qu'avec l'accord préalable des détenteurs des droits. [En savoir plus](#)

Terms of use

The ETH Library is the provider of the digitised journals. It does not own any copyrights to the journals and is not responsible for their content. The rights usually lie with the publishers or the external rights holders. Publishing images in print and online publications, as well as on social media channels or websites, is only permitted with the prior consent of the rights holders. [Find out more](#)

Download PDF: 22.02.2026

ETH-Bibliothek Zürich, E-Periodica, <https://www.e-periodica.ch>

IV. *Beteiligung an der Redaktion der «Schweizerischen Schreinerzeitung».* Der Vorsitzende teilt mit, dass er gegenwärtig mit dem Sekretariat des Schreinermeisterverbandes in Unterhandlungen steht, um auf ein bezügliches Gesuch des genannten Verbandes unter gewissen Bedingungen einen Teil der Redaktion der Schreinerzeitung zu übernehmen. Es wäre dies ein Weg, um mit Hilfe guter zu veröffentlichender Vorlagen auf die Möbelindustrie künstlerisch befruchtend einzuwirken. — Es ist in Aussicht genommen, dem Verband ein Mitglied des S. W. B. zur Mitarbeit zur Verfügung zu stellen.

V. *Aufnahme neuer Mitglieder:* Es werden folgende Mitglieder aufgenommen: *Klara Spörri*, Goldschmiedin, Zürich; *Heinrich Klocke*, Architekt, Zürich. Als Förderermitglied: *Frau Dr. Fischer*, Aarau.

VI. *Generalversammlung:* Die Generalversammlung soll im Februar 1924 in Zürich abgehalten werden.
R.

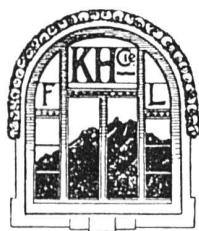
*

AUS ZEITSCHRIFTEN

Das zentrale Organ für Kenner und Sammler in Deutschland «*Kunstchronik und Kunstmarkt*» (Verlag E. A. Seemann, Leipzig) hat mit der Nummer vom 5./19. Oktober 1923 sein Erscheinen eingestellt. Die letzte Nummer erhält ihr Gepräge durch einen höchst klaren und knappen Aufsatz von *Heinrich Wölfflin* «*Göthe's italienische Reise und der Begriff der klassischen Kunst*».

Im Oktoberheft der klug geleiteten, vielseitigen westschweizerischen Zeitschrift «*Bibliothèque universelle et Revue Suisse*» (Librairie Payot, Lausanne) publiziert der Präsident des B. S. A., Architekt *Fred Gilliard* in Lausanne, einen kürzlich in La Sarraz gehaltenen interessanten Vortrag «*A l'école des maîtres-maçons et tailleurs de pierre romans*», auf welchen hiemit alle Freunde der romanischen Baukunst unseres Landes nachdrücklich hingewiesen seien.

Das Novemberheft der Zeitschrift «*Heimatschutz*» (Verlag Frobenius A. G. in Basel), auf deren erfolgreiche Reorganisation wir schon kürzlich hinzuweisen Gelegenheit hatten, bringt zwei interessante Aufsätze aus dem Gebiete der Friedhofkunst. Architekt *A. Ramseyer* in Luzern, Präsident des S. W. B., spricht über Friedhofkunst im allgemeinen, und Architekt *R. Rüttmeyer* B. S. A. in Winterthur behandelt die Entwicklung des Kolumbariums.

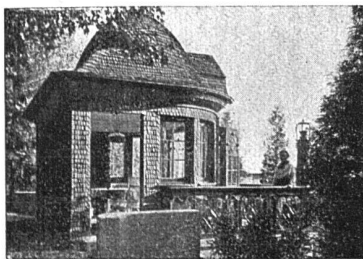


A. KAMER=HERBER LUZERN

*Fensterfabrik und mechanische
Schreinerei*

Spezialität: Schiebefenster-Fabrikation

Telephon 530 · Telegr.: Kamerherber



Dachdecker-Arbeiten

aller Art
auf Neubauten, Umbauten oder
Reparaturen

Verschindlungen mit Tannen- od. Eichen-
schindeln / Eternitschiefer etc.
KIESKLEBE-HOLZZEMENTDÄCHER
etc.

führt prompt, solid und fachgemäss aus

FELIX BINDER

Bedachungsgeschäft
Tel. Ho. 43.58 ZÜRICH 7 Holderstrasse 12



Alfred Schmidweber's Erben A. G.

MARMOR- UND GRANITWERKE

DIETIKON · ZÜRICH · LUZERN

*Ausführung sämtlicher MARMORARBEITEN in der
Schweiz. Kreditanstalt Luzern*



ALTE UND NEUE BAUTEN

Basel.

Neubauten des Allg. Konsum-Vereins. Der Allg. Konsum-Verein plant den Bau eines Geschäftshauses an der Missionsstrasse in Basel. Der Genossenschaftsrat genehmigte hiefür ein Kreditbegehren von Fr. 273 000.—. Ferner wurde der Bau eines Wohn- und Geschäftshauses an der Schulstrasse-Lavaterstrasse in Birsfelden ins Auge gefasst; Baukosten Fr. 140 000.—.

Bülach

Der Bau eines Bezirksgebäudes an der Asylstrasse ist gesichert, nachdem die Gemeindeversammlung hiefür einen Kredit von Fr. 450 000.— gewährt hat. Vom Kanton wird ein Beitrag von rund Fr. 60 000.— erwartet.

Lausanne

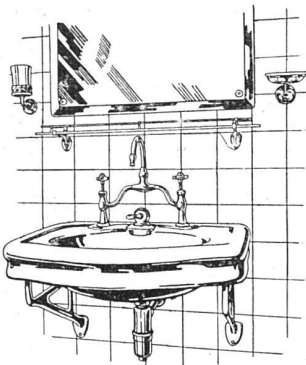
Le nouveau palais de la Société de Banques Suisses sera terminé vers la fin novembre. Il est l'œuvre de MM. Schnell, Bonnard et Thévenaz F. A. S.

Luzern

Neubau einer protestantischen Kirche mit Gemeindehaus. Architekt *Armin Meili S. W. B.* hat im Auftrag des protestantischen Kirchenrates ein Vorprojekt für eine Kirche mit Gemeindehaus entworfen. Das Projekt sieht einen zweigeschossigen Bau vor, wobei das niedrigere Untergeschoss als Gemeindesaal mit einer Konzertbestuhlung von 800 Plätzen, das Obergeschoss als Kirche mit 1200 Plätzen gedacht ist. Im Frühling soll eine Kirchgemeinde einberufen werden, die dann zu entscheiden hat, ob eine Kirche und ein Gemeindehaus oder eine Kombination der beiden gebaut werden soll. Nach dem Projekt Meili käme diese auf Fr. 1 700 000.—. Bei getrennter Bauweise würde gerechnet: Kirche ohne Bauplatz Fr. 1 300 000.— und Gemeindehaus mit Bauplatz Fr. 1 200 000.—.

Oerlikon

Das neue Sekundarschulhaus, erbaut von den Architekten *Vogelsanger und Maurer B. S. A.* in Rüschlikon, wird im nächsten Frühjahr fertiggestellt sein. Die Einweihung ist auf Mitte April geplant.



Troesch & Co., Bern
AKTIENGESELLSCHAFT
ENGROS-HAUS
für gesundheitstechnische Wasserleitungs-
Artikel
PERMANENTE MUSTER-AUSSTELLUNG

Die
vollautomatische
Haus-Telefon-Anlage

AUTOPHON
Das Telefon der Zukunft

ist zum Anschluß an das
Eidgenössische Fernsprechnetz
zugelassen.

Aufklärung und Beratung erteilt
Privat-Telefon-Ges. A. G.
Mühlebachstr. 8 Zürich Telefon: Hott 7430.

ELLWANGER & LÜTHI

Zentralheizungen
aller Systeme

Neu-Anlagen / Reparaturen

Sanitäre Anlagen

Mühlebachstr. 127 ZÜRICH 8 Tel. Hott. 9031