

**Zeitschrift:** Das Werk : Architektur und Kunst = L'oeuvre : architecture et art  
**Band:** 10 (1923)  
**Heft:** 11

## **Werbung**

### **Nutzungsbedingungen**

Die ETH-Bibliothek ist die Anbieterin der digitalisierten Zeitschriften auf E-Periodica. Sie besitzt keine Urheberrechte an den Zeitschriften und ist nicht verantwortlich für deren Inhalte. Die Rechte liegen in der Regel bei den Herausgebern beziehungsweise den externen Rechteinhabern. Das Veröffentlichen von Bildern in Print- und Online-Publikationen sowie auf Social Media-Kanälen oder Webseiten ist nur mit vorheriger Genehmigung der Rechteinhaber erlaubt. [Mehr erfahren](#)

### **Conditions d'utilisation**

L'ETH Library est le fournisseur des revues numérisées. Elle ne détient aucun droit d'auteur sur les revues et n'est pas responsable de leur contenu. En règle générale, les droits sont détenus par les éditeurs ou les détenteurs de droits externes. La reproduction d'images dans des publications imprimées ou en ligne ainsi que sur des canaux de médias sociaux ou des sites web n'est autorisée qu'avec l'accord préalable des détenteurs des droits. [En savoir plus](#)

### **Terms of use**

The ETH Library is the provider of the digitised journals. It does not own any copyrights to the journals and is not responsible for their content. The rights usually lie with the publishers or the external rights holders. Publishing images in print and online publications, as well as on social media channels or websites, is only permitted with the prior consent of the rights holders. [Find out more](#)

**Download PDF:** 23.02.2026

**ETH-Bibliothek Zürich, E-Periodica, <https://www.e-periodica.ch>**

# DAS WERK

SCHWEIZERISCHE MONATSSCHRIFT FÜR  
BILDENDE UND ANGEWANDTE KUNST

OFFIZIELLES ORGAN DES BUNDES SCHWEIZERISCHER ARCHITEKTEN  
UND DES SCHWEIZERISCHEN WERKBUNDES

Erscheint in Zürich am 15. jedes Monats

X. Jahrgang / Nr. 11, ausgegeben am 15. November 1923

DRUCK UND VERLAG: GEBR. FRETZ A.G., ZÜRICH

Abonnementspreis jährl. Fr. 24.—, Ausland Fr. 30.— / Einzelheft Fr. 2.40 / Postabonnements 20 Cts. mehr

INHALT: Möbel und Innenräume / Wilhelm Kienzle, Das Wohnzimmer / Otto Zollinger, Das Möbel / H.H. Josten, Möbel im Raum / Hans Curjel, Museum und Konzertsaal / Curt Glaser, Berliner Ausstellungen / Neue Bücher / Fred Gilliard, Les tendances actuelles en architecture / Dr. Riccardo Jagmetti, Das neue schweizerische Urheberrecht. NOTIZEN: Ausstellungskalender / Wettbewerbe / Aus den Verbänden / Aus Zeitschriften / Alte und neue Bauten / Rundschau / Exposition de mobilier simple pour habitations rurales / Aus der Tätigkeit des schweiz. Werkbundes / Aus der Ausstellungstätigkeit der schweiz. Gewerbemuseen / Kleine Bücherschau / Ausstellung für Friedhofkunst in St. Gallen / Mitteilungen. ABBILDUNGEN nach Arbeiten von Otto Ingold, Architekt B.S.A. und S.W.B., Bern; Wilhelm Kienzle, Innenarchitekt S.W.B., Zürich; Otto Zollinger, Architekt S.W.B., Zürich; Hans Buser, Innenarchitekt, Basel-Brugg, und Eugen Fritz, Innenarchitekt S.W.B., Zürich.

Die besten

## Kühlanlagen-Isolierungen

können nur mit

## Expansit-Korksteinplatten

erstellt werden

In der Schweiz allein über **2000** Anlagen mit Expansit-Korkstein isoliert,  
darunter solche mit über **7000 m<sup>2</sup>** isolierter Fläche.

Wir warnen vor Nachahmungen, die unter ähnlich klingenden Namen angeboten werden.  
Echte Expansit-Korksteinplatten sind unübertreffbar.

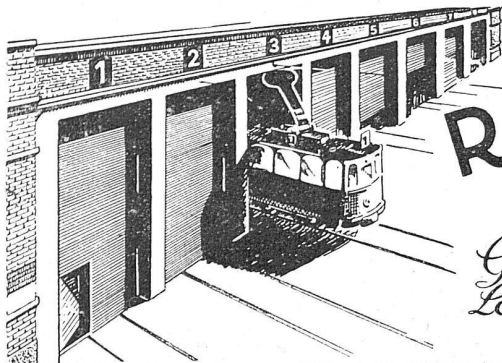
Einzige Bezugsquelle:

**WANNER & CO. A.-G., HORGEN**

Grösstes und leistungsfähigstes Unternehmen der Isolierbranche.



DAMPF-LUFTHEIZUNG BESONDERER BAUART FÜR KIRCHEN, AUSGEFÜHRT IM MÜNSTER BERN  
VON GEBRÜDER SULZER, AKTIENGESELLSCHAFT, WINTERTHUR



# ROLLTORE

AUS HOLZ

*für  
Garagen Remisen,  
Lagerhallen sind solid  
und isolieren gut*

*Wilh. Baumann Rolladenfabrik Horgen*

## BAUBEDARF ZÜRICH A.G.

BUREAUX: BAHNHOFSTRASSE 100 · LAGER: RÖNTGENSTRASSE

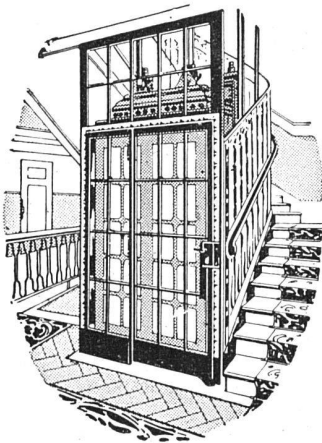
\*

KERAMISCHE BODEN- UND WANDBELÄGE

\*

PERSONEN-  
u. LASTEN-  
**AUFZÜGE**  
KRANEN  
FLASCHENZÜGE  
**MOTOREN**  
1/100 ÷ 30 PS

**SCHINDLER & CO**  
LUZERN  
GEGRÜNDET  
1874



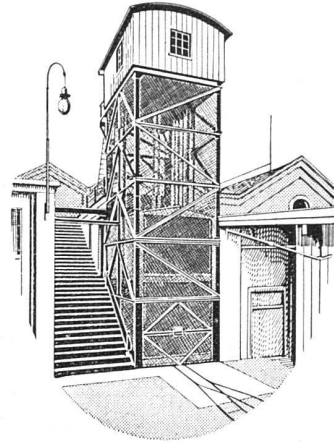
ELEKTRISCHE  
PERSONEN=  
UND  
LASTEN=

# AUFZÜGE

SCHWEIZER WAGONSFABRIK SCHLIEREN A.G.

*Abtg. Aufzugbau*

*Schlieren-Zürich*



## ETERNIT NIEDERURNEN

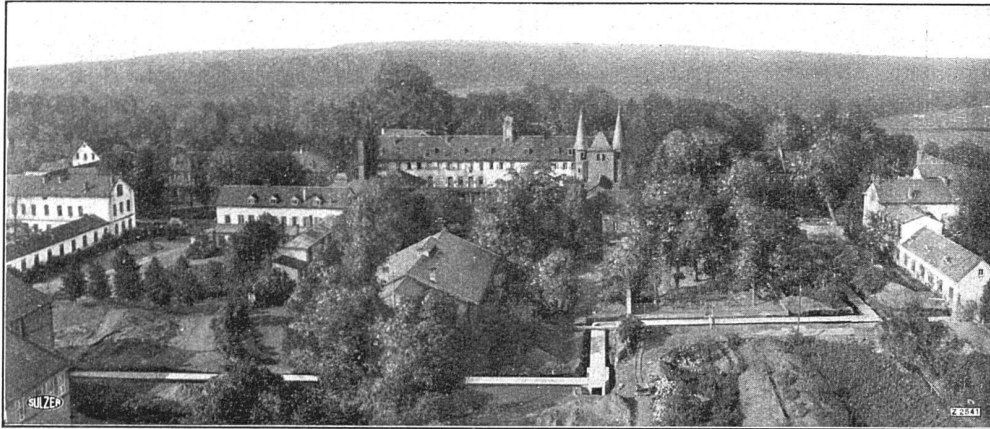


Bauernhaus im Kanton Appenzell

*Bedachung: Eternit-Doppeldeckung, kupferbraun*



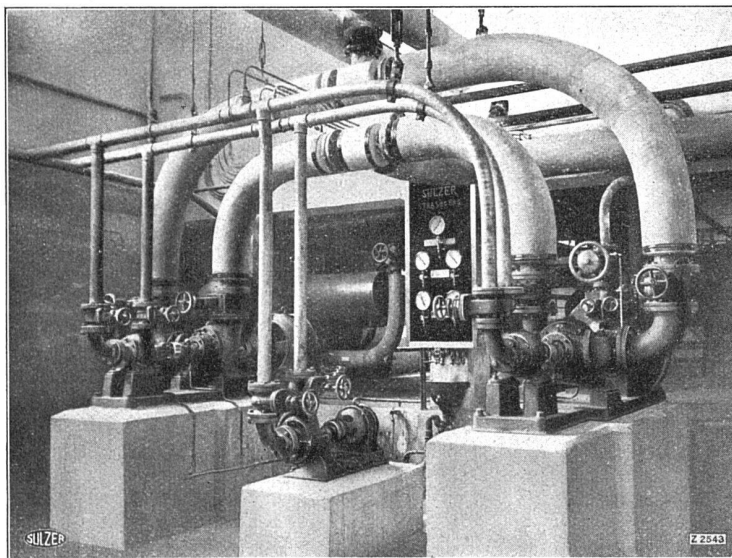
# SULZER



Ein Teil der Anstalt mit fertiggestelltem begehbarem Fernleitungskanal

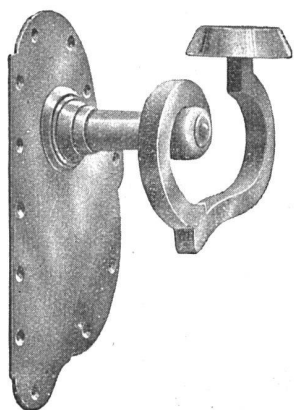
## Fernheizung in der Irrenanstalt Stephansfeld (Elsass)

Erstellt im Jahre 1922. — Fernheizanlage für 18 Gebäude mit einem Gesamt-Wärmeverbrauch von 2,800,000 W. E./St. — Pumpen-Warmwasserheizung. — Warmwasserversorgung. 3 Gegenstromapparate mit zus. 81 m<sup>2</sup> Heizfläche, für die Fernheizung. — Sulzer-Zentrifugalpumpe für die Wasserumwälzung: Leistung 140 m<sup>3</sup>/St., Förderhöhe 24 m, Kraftbedarf 17 PS. — Antrieb durch Kleindampfturbine. — Ein zweites Aggregat mit Elektromotor dient als Reserve.



Wärmezentrale und Regulierstation

**GEBR. SULZER, AKT.-GES., WINTERTHUR**  
**ABT. ZENTRALHEIZUNGEN**



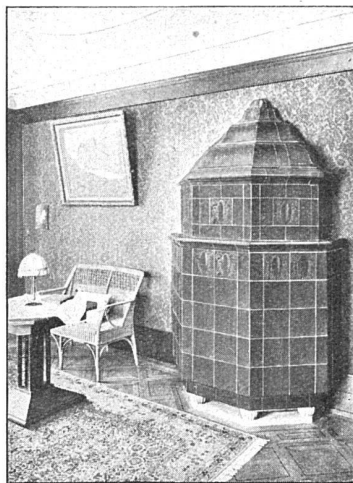
## BESCHLÄGE

FÜR BAU UND MÖBEL

IN ERSTKLASSIGER AUSFÜHRUNG  
IN ALLEN STILARTEN UND FARBEN  
NACHVORHANDENEN MODELLEN  
KUNSTSCHMIEDEARBEITEN

F. BENDER · ZÜRICH

Oberdorfstrasse 9 und 10

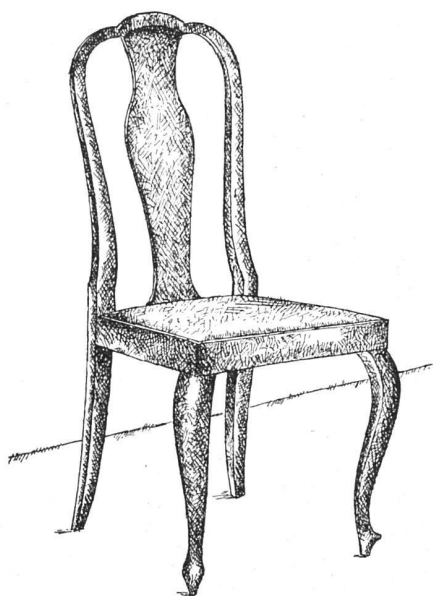


## KACHELÖFEN

*in jeder Ausführung*

KAMINE · WANDBRUNNEN  
BAUKERAMIK

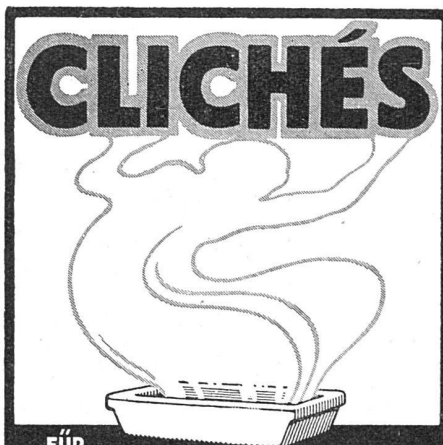
*Ofenfabrik Kohler A.-G. Mett b. Biel*



A. G.

MÖBELFABRIK HORGEN-GLARUS  
IN HORGEN

SITZMÖBEL UND TISCHE  
IN GESÄGTER UND GEBOGENER  
AUSFÜHRUNG



FÜR  
ZEITSCHRIFTEN, KATALOGE, WERKE ETC.  
LIEFERT IN HÖCHSTER VOLLENDUNG  
**BASLER CLICHÉ-FABRIK**  
F. SCHWITTER  
ALLSCHWILERSTR. 46 - BASEL - TEL. 5645

*Schützt die einheimische*  
VERLANGT *Industrie*



Einziges  
Schweizerfabrikat



**LINOLEUM A.G. GIUBIASCO**  
AGENTUR **ZÜRICH** BLEICHERWEG 50 (SCHWEIZ)

# BAUKONTOR BERN

B O D E N = U N D W A N D B E L Ä G E

**SCHOFER-  
KAMINE**



KAMINWERK ALLSCHWIL  
**KAMINVERKAUFS-  
BUREAU BERN**

## **Längsgelochte Schlackensteine**

geben nagelbare Zwischenwände,  
gegen Schall und Wärme vorzüg-  
lich isolierend. Grosse Arbeitser-  
sparnis. Kein Grundputz nötig. Wir  
liefern Schlackensteine sehr günstig  
direkt auf die Baustelle

**BETON-SCHLEUDERWERKE**  
LUESSLINGEN bei Solothurn



J. KELLER & C<sup>IE</sup>

MÖBELFABRIK

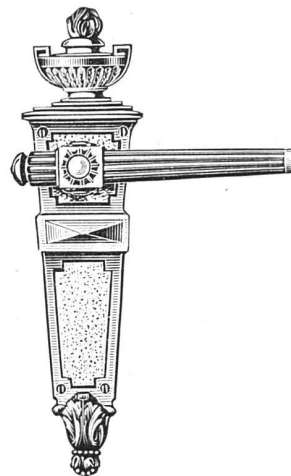
ZÜRICH



*Erstes Haus  
für vornehme Wohnungs-  
einrichtungen*

MAX ULRICH

ZÜRICH · NIEDERDORFSTR. 20



SPEZIALGESCHÄFT FÜR  
FEINE BAUBESCHLÄGE

Amerikanische Sicherheitsschlösser  
und Türschliesser

**Clichés**

**GEBR. ERNI & CO**

**ZÜRICH 4**

**KÖCHLISTR. 11**

**EBERTH & THOMA**

ZÜRICH WERDMÜHLEPLATZ 2

SPEZIALANFERTIGUNG VON  
BELEUCHTUNGSKÖRPERN  
UND BRONZEWAREN

## KEIM'SCHE MINERALFARBEN

für Monumental-Malereien

Lager für die Schweiz:

**CHR. SCHMIDT, Zürich 5**

HAFNERSTRASSE 47

*Neuere Ausführungen in Keim'scher Technik:*

Paul Altherr: Rathaus Rheinfelden, Fassadenmalereien.  
F. Boscovitz: Naturwissenschaftl. Institut Zürich, Wandmalereien  
Chr. Conradin: Schlachtkapelle Saas, Prättigau, Wandgemälde  
A. H. Pellegrini: Schlachtkapelle St. Jakob, Basel, Wandgemälde  
E. G. Rüegg: Stadthaus Schaffhausen, Fassadenmalereien  
E. G. Rüegg: Kantonalbank Herisau, Fassadenmalereien  
Aug. Schmid: Haus z. Schwarzhorn, Stein a/Rh., Fassadenmalereien

Arbeiten von Ammann, Bächtiger, Barth, Bickel, Burgmeier,  
Cardinaux, Cattani, Donzé, Glinz, Hurter, Hunziker, Nüscher,  
Oswald, Pflüger, Rohner, Stiefel, Stocker, Stoecklin u. a.

# Alle

Architekten

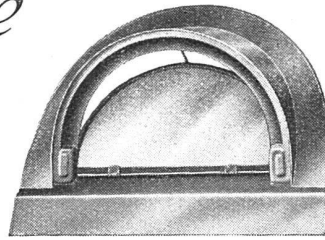
verlangen heute  
die kittlosen  
dekorativen  
Dachgauben

## ASCO

von

Ad. Schulthess & Co., Zürich

Zinkornamentfabrik



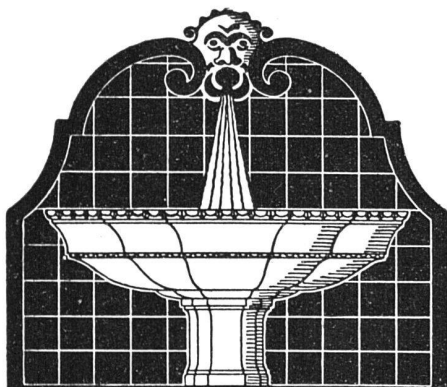
# Zentralheizungen

WARMWASSERBEREITUNGEN · VENTILATIONSANLAGEN · LÜFTHEIZUNGEN  
WÄRMETECHNISCHE ANLAGEN

**E. KNÜSLI, Ingenieur, ZÜRICH 4**

VORM. R. BREITINGER

Badenerstrasse 440 · Telefon: Selnu 18.15



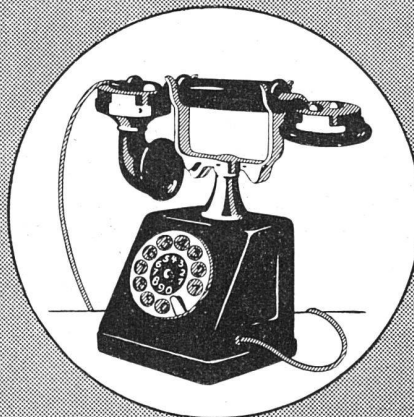
**GEORG STREIFF & CO.  
WINTERTHUR**

BAUMATERIALIEN

SPEZIALGESCHÄFT  
FÜR KERAMISCHE  
BODEN- u. WANDBELÄGE

## Selbstwähler Anlagen

zum Anschluß an das eidg. Fernsprechnetz



Druckschriften auf Wunsch

## SIEMENS

Elektrizitätserzeugnisse AG.

Abl. Siemens & Halske · Zürich, Bern, Lausanne

# SPONAGEL & Co

## ZÜRICH

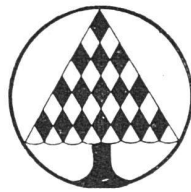
SIHLQUAI 139-143 / TELEPHON «SELNAU» 76.00\*

---

SPEZIALGESCHÄFT FÜR  
PLATTENBELÄGE  
IN- UND AUSLÄNDISCHE  
BAUSTOFFE

---

*Verlangen Sie unsere Preislisten und den  
Neuen Katalog für Boden- und Wandplattenbeläge*



# FROEBEL

GARTENARCHITEKTEN

ZÜRICH 7

---

GARTEN-ANLAGEN

PLÄNE UND AUSFÜHRUNG