

Zeitschrift: Das Werk : Architektur und Kunst = L'oeuvre : architecture et art
Band: 10 (1923)
Heft: 10

Werbung

Nutzungsbedingungen

Die ETH-Bibliothek ist die Anbieterin der digitalisierten Zeitschriften auf E-Periodica. Sie besitzt keine Urheberrechte an den Zeitschriften und ist nicht verantwortlich für deren Inhalte. Die Rechte liegen in der Regel bei den Herausgebern beziehungsweise den externen Rechteinhabern. Das Veröffentlichen von Bildern in Print- und Online-Publikationen sowie auf Social Media-Kanälen oder Webseiten ist nur mit vorheriger Genehmigung der Rechteinhaber erlaubt. [Mehr erfahren](#)

Conditions d'utilisation

L'ETH Library est le fournisseur des revues numérisées. Elle ne détient aucun droit d'auteur sur les revues et n'est pas responsable de leur contenu. En règle générale, les droits sont détenus par les éditeurs ou les détenteurs de droits externes. La reproduction d'images dans des publications imprimées ou en ligne ainsi que sur des canaux de médias sociaux ou des sites web n'est autorisée qu'avec l'accord préalable des détenteurs des droits. [En savoir plus](#)

Terms of use

The ETH Library is the provider of the digitised journals. It does not own any copyrights to the journals and is not responsible for their content. The rights usually lie with the publishers or the external rights holders. Publishing images in print and online publications, as well as on social media channels or websites, is only permitted with the prior consent of the rights holders. [Find out more](#)

Download PDF: 21.02.2026

ETH-Bibliothek Zürich, E-Periodica, <https://www.e-periodica.ch>

DAS WERK

SCHWEIZERISCHE MONATSSCHRIFT FÜR
BILDENDE UND ANGEWANDTE KUNST

OFFIZIELLES ORGAN DES BUNDES SCHWEIZERISCHER ARCHITEKTEN
UND DES SCHWEIZERISCHEN WERKBUNDES

Erscheint in Zürich am 15. jedes Monats

X. Jahrgang / Nr. 10, ausgegeben am 15. Oktober 1923

DRUCK UND VERLAG: GEBR. FRETZ A. G., ZÜRICH

Abonnementspreis jährl. Fr. 24.—, Ausland Fr. 30.— / Einzelheft Fr. 2.40 / Postabonnements 20 Cts. mehr

INHALT: Werner Bourquin, Der neue Bahnhof in Biel / Albert Muret, Le bi-centenaire de la mort du major Davel à Cully / Fritz Neuenschwander, Keramische Aufgaben / Emmy Fischer, Zu den Töpfereien von Elisabeth Eberhardt / Alte Basler Teppichwirkereien / E. Richard Bühler, Eine schweizerische Entgegnung / Paul Camenisch, Moderne Strömungen in unserer Baukunst IV. NOTIZEN: Ausstellungskalender / Wettbewerbe / Die schweizerische Kunstgewerbe-Ausstellung in Stockholm 1924 / Die Beteiligung der Schweiz an der internationalen Kunstgewerbe-Ausstellung Paris 1925 / Personalien / Alte und neue Bauten / Aus der Tätigkeit des schweizerischen Werkbundes / Aus Zeitschriften / Rundschau / Aus der Ausstellungstätigkeit der schweizerischen Gewerbemuseen / Mitteilungen / Für Amateur- und Berufsphotographen.

Die besten

Kühlanlagen-Isolierungen

können nur mit

Expansit-Korksteinplatten

erstellt werden

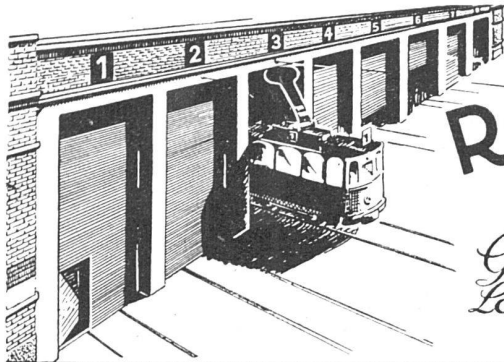
In der Schweiz allein über **2000** Anlagen mit Expansit-Korkstein isoliert,
darunter solche mit über **7000 m²** isolierter Fläche.

Wir warnen vor Nachahmungen, die unter ähnlich klingenden Namen angeboten werden.
Echte Expansit-Korksteinplatten sind unübertreffbar.

Einzigste Bezugsquelle:

WANNER & CO. A.-G., HORGEN

Grösstes und leistungsfähigstes Unternehmen der Isolierbranche.



PRO
PRA

ROLLTORE

AUS HOLZ

*für
Garagen Remisen,
Lagerhallen sind solid
und isolieren gut*

Wilh. Baumann Rolladenfabrik Horgen

BAUBEDARF ZÜRICH A.G.

BUREAUX: BAHNHOFSTRASSE 100 · LAGER: RÖNTGENSTRASSE

*

KERAMISCHE BODEN- UND WANDBELÄGE

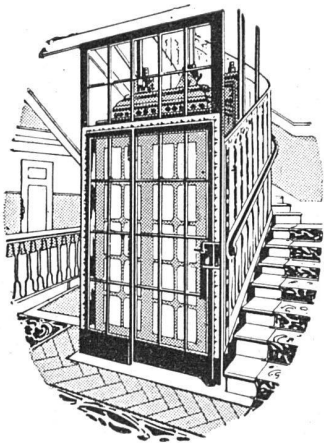
*

PERSONEN-
u. LASTEN-
AUFZÜGE
KRANEN,
FLASCHENZÜGE
MOTOREN
1/100 ÷ 30 PS

SCHINDLER & CO
LUZERN
GEGRÜNDET
1874

Unsere Lieferungen an Bahnhof Biel:

- 1 elektr. Personenaufzug
- 1 elektr. Warenaufzug im Eilgutgebäude
- 2 elektr. Speiseaufzüge Buffet II. Klasse
- 2 elektr. Speiseaufzüge Buffet III. Klasse
- 1 Flaschenaufzug
- 1 elektr. Perronaufzug
- 1 elektr. Postaufzug



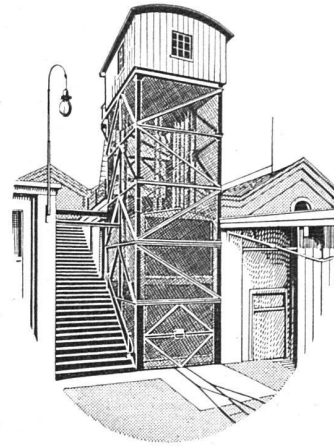
ELEKTRISCHE
PERSONEN-
UND
LASTEN-

AUFZÜGE

SCHWEIZER WAGONSFABRIK SCHLIEREN A.G.

Abtg. Aufzugbau

Schlieren-Zürich



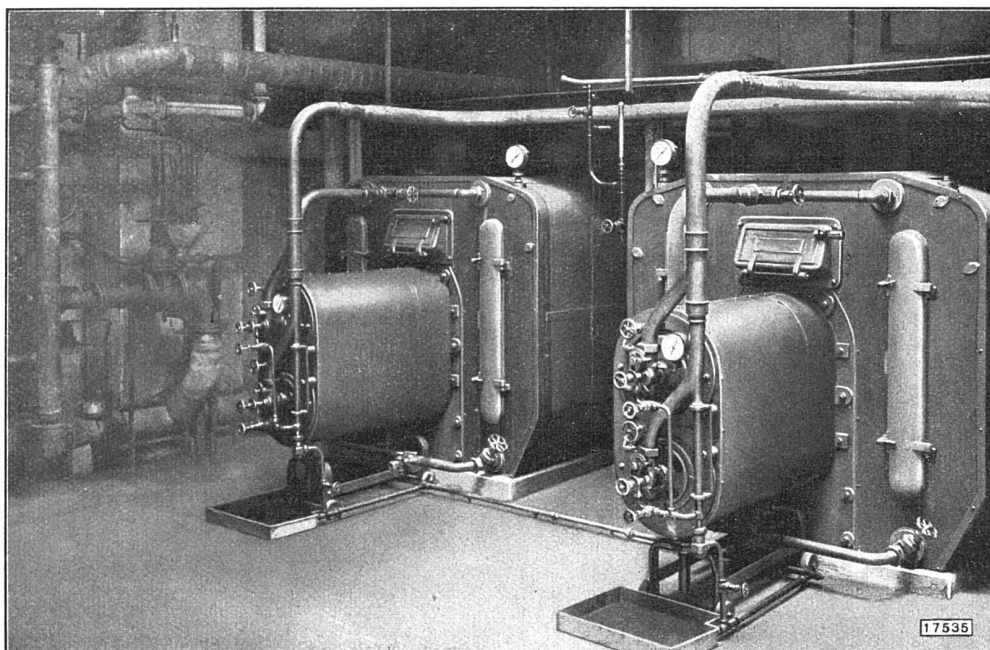
ETERNIT NIEDERURNEN



Station der Brienzerseebahn

Bedachung: Eternit-Doppeldeckung, kupferbraun

SULZER



Zwei Sulzer-Oelfeuerungen an Warmwasser-Heizkesseln im Volkshaus Zürich 4
Die nachbestellte Oelfeuerung für den dritten Kessel wird gegenwärtig montiert

Neben allgemeinen, für Oelfeuerungen charakteristischen Vorteilen wie: geringer Raumbedarf für Brennstofflagerung, kein Aschen- und Schlackentransport, rasches Anheizen, etc., sind als

besondere Merkmale unserer Oelfeuerungen

zu nennen:

Ausschwenkbare Brenner — daher leichtes Reinigen;
mühelose Bedienung; reinlicher und rauchloser Betrieb; grösste Anpassungsfähigkeit an schwankenden Wärmebedarf; vorzügliche Eignung für stossweises Heizen in den Uebergangszeiten; restlose Ausnützung des Brennstoffes — daher äusserst sparsamer Betrieb; geringer Kraftverbrauch

Ueber 1500 m² Heizfläche mit Oelfeuerungen in Betrieb und Ausführung

GEBR. SULZER, AKT.-GES., WINTERTHUR
ABT. ZENTRALHEIZUNGEN

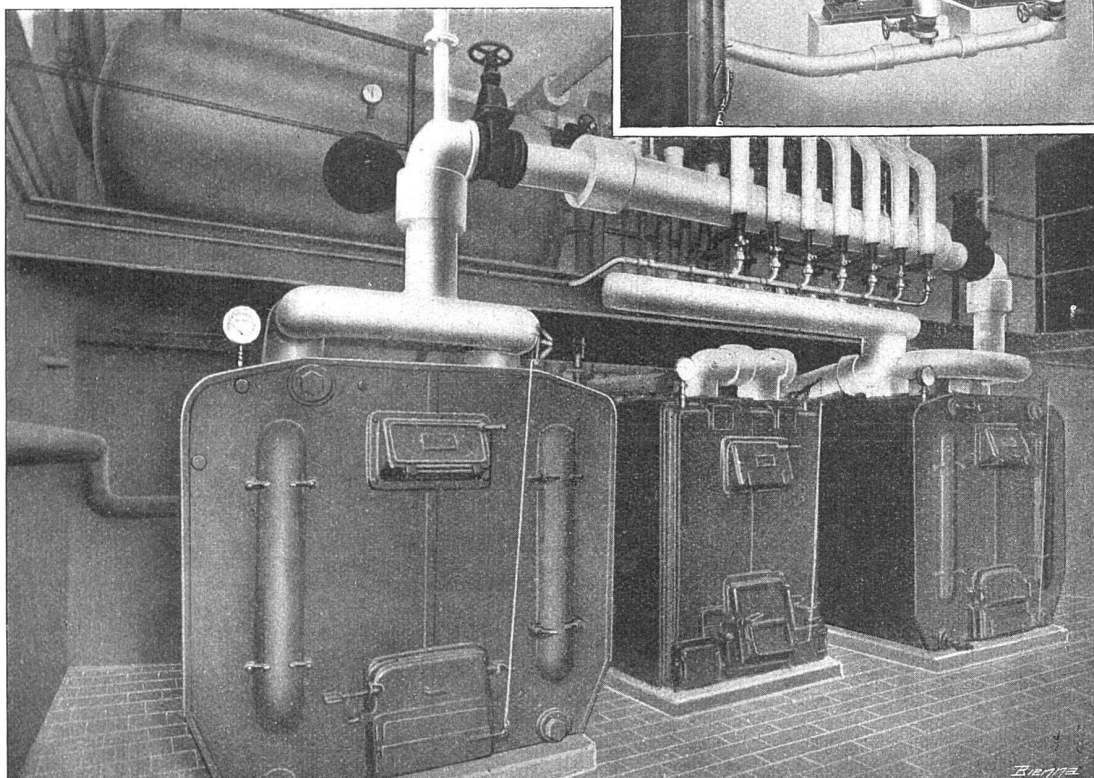
NEUBAU BAHNHOF BIEL

Verzeichnis der wichtigsten Unternehmerfirmen und Lieferanten

	Inserat siehe Seite		Inserat siehe Seite
Erd-, Maurer- und Eisenbetonarbeiten:		Wand- und Bodenbeläge:	
Römer & Fehlbaum, Biel		a) <i>Parquetarbeiten:</i>	
Kapp & Cie., Biel		Schweiz. Parquetverband, Bern	
Pfahlfundierung:		Renfer & Cie., A. G., Bözingen	VI
Dyckerhoff & Widmann, Vertreter Karl		b) <i>Fugenlose Steinholzböden:</i>	
Seiler, Biel		Euböolithwerke A. G., Olten	
Ed. Züblin & Cie., A. G., Zürich		Ch. Pfister & Cie., Basel	
Pläne für den Eisenbeton:		c) <i>Linoleumbeläge:</i>	
K. Schmid, Nidau		Frank & Brodbeck, Biel	VII
Backstein- und Baumateriallieferungen:		d) <i>Plattenarbeiten:</i>	
Baumaterial A. G., Biel	VI	Baumaterial A. G., Biel	VI
Zement- & Kalkfabrik, Reuchenette		Asphaltarbeiten:	
Schoferkammine:		J. Betz & Cie., Basel	
Kamin-Werk Allschwil, Allschwil-Basel	XI	E. R. Zetter & Cie., Solothurn	IX
Kaminhüte:		Installationen:	
Henri Hummel, Spezialgeschäft, Basel	IX	<i>Zentralheizungen, Warmwasserbereitung</i>	
Steinhauerarbeiten:		& <i>Sanitäre Anlagen:</i>	
a) <i>Granitlieferung:</i>		Gebr. Sulzer, A. G., Biel	
H. Schulthess, Lavorgo (Tessin)	IX	Emil Pärli & Cie., Biel	V
b) <i>Kalksteinlieferung:</i>		<i>Heizkessel, Kühlanlage:</i>	
Ig. Cueni, Laufener Steinbrüche, Röschenz		Gebr. Sulzer, A. G., Biel	
(Kt. Bern)		<i>Ventilationsanlage, Dampfwascherei:</i>	
c) <i>Kunststeine:</i>		Emil Pärli & Cie., Biel	V
Specht & Della Chiesa, vorm. F. Schweizer,		<i>Lieferung der sanit. Apparate:</i>	
Nidau		Troesch & Cie., Bern	VIII
Jurasit-Verputz:		<i>Isolierung der Kühlräume:</i>	
Hydrl. Kalk- & Gipsfabrik, Bärschwil		Wanner & Cie., A. G., Horgen	Umschlag
Dachziegellieferung:		<i>Wasser- & Gasinstallationen & Gasherde:</i>	
J. Keller & Cie., Ziegeleien, Pfungen		Gas- & Wasserwerk der Stadt Biel, Biel	
Perrondächer:		<i>Elektr. Aufzüge:</i>	
Hans Zehnder, mech. Schreinerei, Biel		Speiseaufzüge:	
Stuckarbeiten:		Schindler & Cie, Luzern	I
Ernst Haberer & Cie., Stuckdekorationen,		<i>Warenaufzüge:</i>	
Sulgenauweg 38, Bern		Aufzüge- & Wagonsfabrik, Schlieren	II
Glaserarbeiten:		Otis Aufzugswerke, Wädenswil	
F. von Arx A. G., Baugeschäft, Olten		<i>Elektr. Uhren:</i>	
Gebr. Kiefer, Fensterfabrik, Zürich		Favarger & Cie., Neuchâtel	VII
Schreinerarbeiten:		<i>Buffets & Kühlschränke:</i>	
Wwe. F. Bärtschiger, mech. Schreinerei, Biel		Sautter & Imber, Eiskastenfabrik, Zürich	
J. Sumi, mech. Schreinerei, Biel		Fritz Eisinger Söhne, Basel	
Gribi & Cie., Baugeschäft, Burgdorf	VIII	<i>Kabellieferung:</i>	
Beschlägellieferung:		Kabelfabrik, Cortaillod	
Will & Cie., Eisenhandlung, Bahnhofstrasse,		Kabelwerke A. G., Brugg	
Biel		<i>Haustelephonanlage:</i>	
Alb. Suri, Eisenhandlung, Kanalgasse, Biel		H. Arber, Elektriker, Biel	
Hirt-Biedermann & Sohn, Hauptgasse, Solo-		<i>Automatische Telephonanlage:</i>	
thurn		Zellweger, A. G., Uster	
V. Glutz-Blotzheim Nachf. A. G., Solothurn		Elektr. Installationen:	
Glaslieferung:		Herm. Arber, Biel	
Jacques Huber, Glashandlung, Biel		Bernische Kraftwerke A. G., Biel	
Schlosserarbeiten:		Elektrizitätswerk der Stadt Biel, Biel	
G. Kopp, Schlossermeister, Biel	IX	Lieferung der Beleuchtungskörper:	
C. Hartmann, A. G., Rolladenfabrik, Biel	IX	Schweiz. Broncewarenfabrik A. G., Turgi	VIII
Fritz Grüning-Dutoit, Söhne & Cie., A. G., Biel		Eberth & Thoma, Zürich	
A. Volkmer, mech. Schlosserei, Basel		Tapetenlieferungen:	
Rolladenlieferung:		Frank & Brodbeck, Biel	VII
Carl Hartmann, Rolladenfabrik A. G., Biel	IX	W. Wirz-Wirz, A. G., Basel	
J. Senn, Rolladenfabrik, Bern-Bümpliz		H. Brenner & Cie., Basel	
Schaufensteranlagen u. Stahlblechrolladen:		Marmorarbeiten:	
Carl Hartmann, Rolladenfabrik A. G., Biel	IX	E. Rusconi, A. G., Neuchâtel	
Kittlose Oberlichter:		Mobiliar:	
Martin Keller & Cie., Wallisellen		<i>Tische und Stühle:</i>	
Begehbarer Oberlichter:		Chs. Daley, fils, Biel	
Henri Hummel, Spezialgeschäft, Basel	IX	Möbelfabrik A. G., Aarburg	
Scheerengitter:		Möbelfabrik A. G., Horgen	VIII
F. Gauger & Cie., Eisenkonstruktion, Zürich			

El. Pärli & Cie. Biel

Zentralheizungen
Sanitäre Anlagen



Kesselanlage im Aufnahmegebäude des neuen Bahnhofes
in Biel · 95 m² Kesselheizfläche

Aufnahmegebäude

**Pumpenwarmwasserheizung, Warmwasserbereitung
Dampfwäscherei, Lüftungsanlagen, Tröckne**

Eilgutgebäude

Sanitäre Installationen

NEUBAU BAHNHOF BIEL

BAUMATERIAL A.-G. BIEL

Abteilung: WAND- UND BODENPLATTEN

Liefen und Versetzen von Plättli aller Art
für Badzimmer, Küchen, W. C., Verkaufsmagazine,
als Wände sowie Fussböden

RENFER & CIE. A.G. BIEL-BÖZINGEN

Gegründet 1281



Schnittwaren in
Tannen- und Hartholz

Garant. ofentrockene
Hobelwaren

Parquets * Kisten * Kübel * Packfässer
Imprägnierte Stangen u. Bahnschwellen * Brennholz

FRANK & BRODBECK - BIEL
LINOLEUM - TEPPICHE
TAPETEN

Artikel für Innen-Dekoration

Rideaux, Vitragen, Storen, Brise=Bise
abgepasst und am Meter

Selbstroller, Storen=, Holz= und Messinggarnituren
Vitragenstangen, Zugvorrichtungen

FAVARGER & CO. S.A.

Fabrique d'appareils électriques
NEUCHÂTEL - Suisse

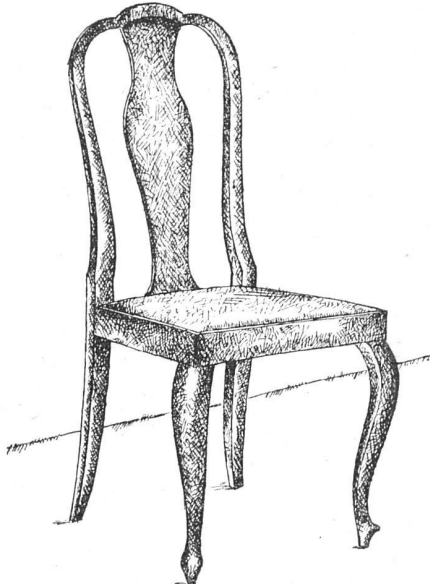
Réseaux de distribution électrique de l'heure pour
gares, banques, écoles, etc.

Appareils de contrôle et de sécurité pour banques

Tableaux indicateurs automatiques du cours des changes

Appareils téléphoniques et sonneries

Prospectus à disposition.



A. G.
MÖBELFABRIK HORGEN-GLARUS
IN HORGEN
SITZMÖBEL UND TISCHE
IN GESÄGTER UND GEBOGENER
AUSFÜHRUNG



EBERTH & THOMA
ZÜRICH WERDMÜHLEPLATZ 2
SPEZIALANFERTIGUNG VON
BELEUCHTUNGSKÖRPERN
UND BRONZEWAREN



Troesch & Co., Bern
AKTIENGESELLSCHAFT
EN GROS-HAUS
für gesundheitstechnische Wasserleitungs-
Artikel
PERMANENTE MUSTER-AUSSTELLUNG




Gribi & Cie. A.G.
BAUGESCHÄFT
BURGDORF

Hoch- und Tiefbauunternehmung · Armierter Beton
Holz- und Schwellenhandlung · Imprägnier-Anstalt
Zimmerei und Gerüstungen
CHALETBAU

Hetzerlizenz für den Kanton Bern
Mechanische Bau- und Kunstschreinerei

Telegramm-Adresse: Dampfsäge · Telefon 63 · Privat-Telephon 189

NEUBAU BAHNHOF BIEL



TRAVERS
Natur-Asphalt

E. R. Zetter & Co.,
Solothurn

Bester Asphalt



Aktiengesellschaft
CARL HARTMANN
BIEL

lieferte folgende Spezialfabrikate
zum neuen Bahnhof Biel:

Stahlblechrolladen und
schmiedeeiserne Schaufensteranlagen
zur Transitpost

Schmiedeeiserne Fenster zur Schalterhalle

Holzrolladen und Rolljalousien
zum Aufnahmegebäude

A. S. Hummel
SPEZIALBAUGESCHÄFT
Basel

*

Kaminhüte
Begehbare Oberlichter

H. Schulthess, Lavorgo
Steinindustrie

Für Bahnhof Biel geliefert:
Bodenbelag und Sockel in der Schalterhalle
in Verzasca- und Valle Maggia-Granit

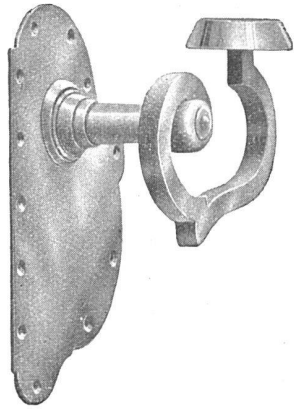


EISENKONSTRUKTIONEN
BRÜCKEN • HOCHBAUTEN • MASTE
Fritz Grüring-Dutoit Söhne & Co.
BIEL

Wir empfehlen unsere

Kupferdruck
Abteilung zur Anfertigung gediegener
Reklame-Drucksachen
und bitten Interessenten, unsere Mustermappe
zur unverbindlichen Einsicht zu verlangen

Gebr. Freg A. S.
Zürich



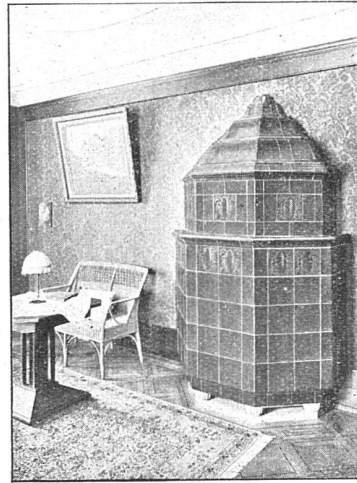
BESCHLÄGE

FÜR BAU UND MÖBEL

*IN ERSTKLASSIGER AUSFÜHRUNG
IN ALLEN STILARTEN UND FARBEN
NACH VORHANDENEN MODELLEN
KUNSTSCHMIEDEARBEITEN*

F. BENDER · ZÜRICH

Oberdorfstrasse 9 und 10

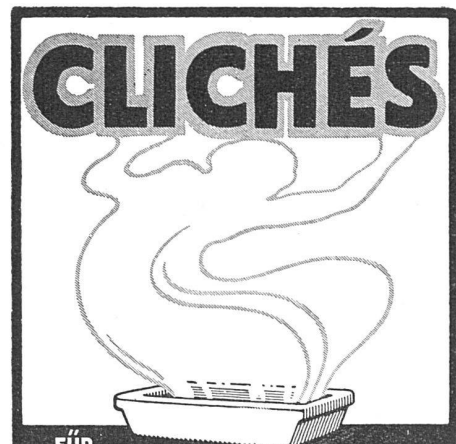


KACHELÖFEN

in jeder Ausführung

KAMINE · WANDBRUNNEN
BAUKERAMIK

Ofenfabrik Kohler A.-G. Mett 6. Biel



FÜR
ZEITSCHRIFTEN, KATALOGE, WERKE ETC.
LIEFERT IN HÖCHSTER VOLLENDUNG
BASLER CLICHÉ-FABRIK
F. SCHWITTER
ALLSCHWILERSTR. 46 - BASEL - TEL. 5645

Schützt die einheimische
VERLANGT *Industrie*



Einziges
Schweizerfabrikat



LINOLEUM A.G. GIUBIASCO
AGENTUR **ZÜRICH** BLEICHERWEG 50 (SCHWEIZ)

BAUKONTOR BERN

B O D E N - U N D W A N D B E L Ä G E

**SCHOFER-
KAMINE**



KAMINWERK ALLSCHWIL
**KAMINVERKAUFS-
BUREAU BERN**

**Längsgelochte
Schlackensteine**

geben nagelbare Zwischenwände,
gegen Schall und Wärme vorzüg-
lich isolierend. Grosse Arbeitser-
sparnis. Kein Grundputz nötig. Wir
liefern Schlackensteine sehr günstig
direkt auf die Baustelle

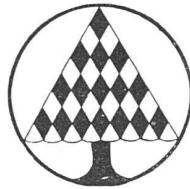
BETON-SCHLEUDERWERKE
LUESSLINGEN bei Solothurn

Appiani-Platten

DIE BESTBEWÄHRTE ROTE
BODENPLATTE

GENERALVERTRETER FÜR DIE SCHWEIZ

SPONAGEL & C^o ZÜRICH



F R O E B E L

GARTENARCHITEKTEN

Z Ü R I C H 7

G A R T E N - A N L A G E N

P L Ä N E U N D A U S F Ü H R U N G