

Zeitschrift: Das Werk : Architektur und Kunst = L'oeuvre : architecture et art
Band: 10 (1923)
Heft: 9

Werbung

Nutzungsbedingungen

Die ETH-Bibliothek ist die Anbieterin der digitalisierten Zeitschriften auf E-Periodica. Sie besitzt keine Urheberrechte an den Zeitschriften und ist nicht verantwortlich für deren Inhalte. Die Rechte liegen in der Regel bei den Herausgebern beziehungsweise den externen Rechteinhabern. Das Veröffentlichen von Bildern in Print- und Online-Publikationen sowie auf Social Media-Kanälen oder Webseiten ist nur mit vorheriger Genehmigung der Rechteinhaber erlaubt. [Mehr erfahren](#)

Conditions d'utilisation

L'ETH Library est le fournisseur des revues numérisées. Elle ne détient aucun droit d'auteur sur les revues et n'est pas responsable de leur contenu. En règle générale, les droits sont détenus par les éditeurs ou les détenteurs de droits externes. La reproduction d'images dans des publications imprimées ou en ligne ainsi que sur des canaux de médias sociaux ou des sites web n'est autorisée qu'avec l'accord préalable des détenteurs des droits. [En savoir plus](#)

Terms of use

The ETH Library is the provider of the digitised journals. It does not own any copyrights to the journals and is not responsible for their content. The rights usually lie with the publishers or the external rights holders. Publishing images in print and online publications, as well as on social media channels or websites, is only permitted with the prior consent of the rights holders. [Find out more](#)

Download PDF: 22.02.2026

ETH-Bibliothek Zürich, E-Periodica, <https://www.e-periodica.ch>

DAS WERK

SCHWEIZERISCHE MONATSSCHRIFT FÜR
BILDENDE UND ANGEWANDTE KUNST

OFFIZIELLES ORGAN DES BUNDES SCHWEIZERISCHER ARCHITEKTEN
UND DES SCHWEIZERISCHEN WERKBUNDES

Erscheint in Zürich am 15. jedes Monats

X. Jahrgang / Nr. 9, ausgegeben am 15. September 1923

DRUCK UND VERLAG: GEBR. FRETZ A.G., ZÜRICH

Abonnementspreis jährl. Fr. 24.—, Ausland Fr. 30.— / Einzelheft Fr. 2.40 / Postabonnements 20 Cts. mehr

INHALT: O. Mertens, Gedanken über die Gartenkunst von heute / Gärten von Gebrüder Mertens S. W. B., Zürich / Dr. E. Leisi, Der Schlossgarten von Hahnberg / Das neue Zürcher Lesebuch / Sigfried Giedion, Bauhaus und Bauhauswoche zu Weimar / Otto Zollinger, Moderne Strömungen in unserer Baukunst, III. NOTIZEN: Ausstellungskalender / Wettbewerbe / Gewerbe-Ausstellungen in der Schweiz / Graphische Neuerscheinungen / Aufruf zugunsten der einheimischen Künstler / Rundschau / Aus Zeitschriften / Urteile über „Das Werk“ / Kleine Bücherschau / Mitteilungen.

Die besten

Kühlanlagen-Isolierungen

können nur mit

Expansit-Korksteinplatten

erstellt werden

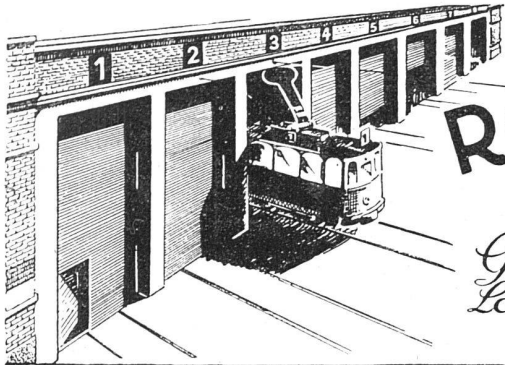
In der Schweiz allein über **2000** Anlagen mit Expansit-Korkstein isoliert,
darunter solche mit über **7000 m²** isolierter Fläche.

Wir warnen vor Nachahmungen, die unter ähnlich klingenden Namen angeboten werden.
Echte Expansit-Korksteinplatten sind unübertreffbar.

Einzigste Bezugsquelle:

WANNER & CO. A.-G., HORGEN

Grösstes und leistungsfähigstes Unternehmen der Isolierbranche.



PRO
PRA

ROLLTORE

AUS HOLZ

*für
Garagen Remisen,
Lagerhallen sind solid
und isolieren gut*

Wilh. Baumann Rolladenfabrik Horgen

BAUBEDARF ZÜRICH A.G.

BUREAUX: BAHNHOFSTRASSE 100 · LAGER: RÖNTGENSTRASSE

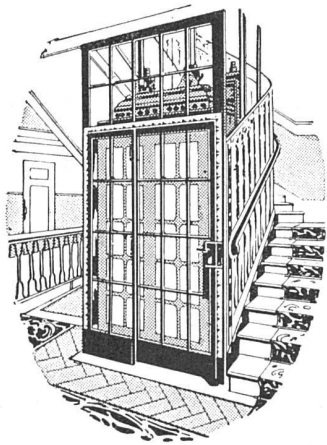
*

KERAMISCHE BODEN- UND WANDBELÄGE

*

PERSONEN-
u. LASTEN-
AUFZÜGE
KRANEN
FLASCHENZÜGE
MOTOREN
1/100 ÷ 30 PS

SCHINDLER & CO
LUZERN
GEGRÜNDET
1874



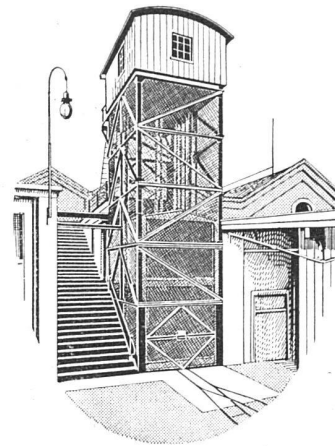
ELEKTRISCHE
PERSONEN-
UND
LASTEN-

AUFZÜGE

SCHWEIZER WAGONSFABRIK SCHLIEREN A.G.

Abtg. Aufzugbau

Schlieren-Zürich



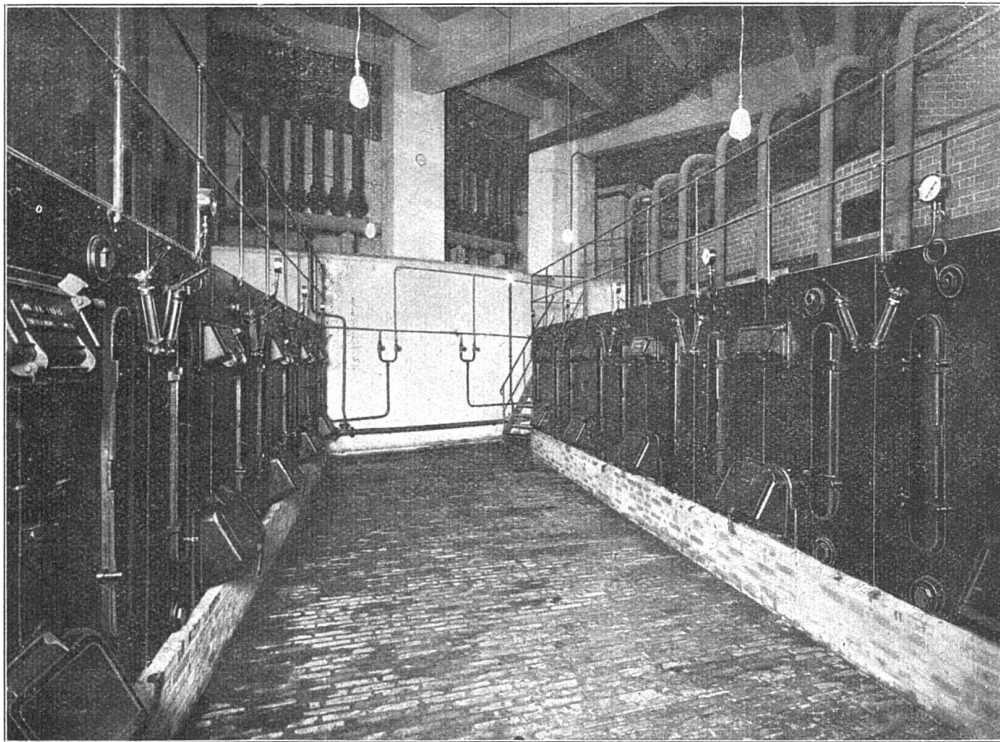
ETERNIT NIEDERURNEN



Gasthaus z. Bären in Langnau (Bern)

Bedachung: Eternit-Doppeldeckung, kupferbraun

SULZER

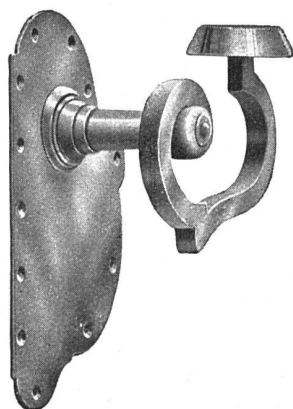


Heizraum der Zentralheizungsanlage im Hotel Eduard VII., Paris
3 Batterien mit zusammen 14 Niederdruck-Dampfkesseln
Gesamt-Heizfläche 415 m²

3 Hauptvorzüge unserer Glieder-Heizkessel:

Hoher Wirkungsgrad, auch bei schwacher Belastung —
daher geringer Brennstoffverbrauch;
vorzügliche Regulierbarkeit;
lange Lebensdauer.

GEBR. SULZER, AKT.-GES., WINTERTHUR
ABT. ZENTRALHEIZUNGEN



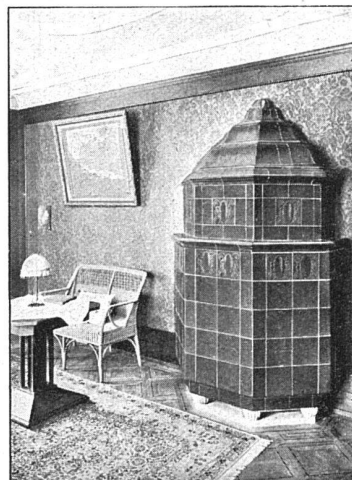
BESCHLÄGE

FÜR BAU UND MÖBEL

*IN ERSTKLASSIGER AUSFÜHRUNG
IN ALLEN STILARTEN UND FARBEN
NACH VORHANDENEN MODELLEN
KUNSTSCHMIEDE ARBEITEN*

F. BENDER · ZÜRICH

Oberdorfstrasse 9 und 10

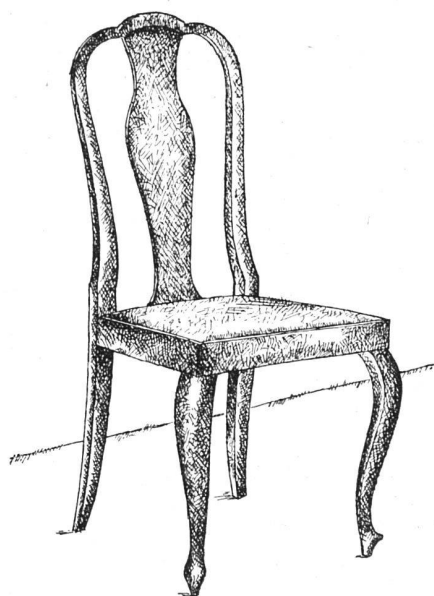


KACHELÖFEN

in jeder Ausführung

KAMINE · WANDBRUNNEN
BAUKERAMIK

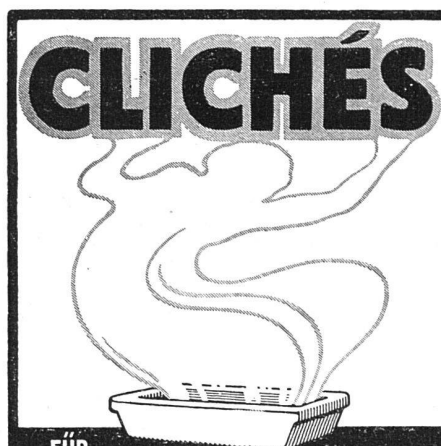
Ofenfabrik Kohler A.-G. Mett b. Biel



A. G.

**MÖBELFABRIK HORGEN-GLARUS
IN HORGEN**

SITZMÖBEL UND TISCHE
IN GESÄGTER UND GEBOGENER
AUSFÜHRUNG



FÜR
ZEITSCHRIFTEN, KATALOGE, WERKE ETC.
LIEFERT IN HÖCHSTER VOLLENDUNG
BASLER CLICHÉ-FABRIK
F. SCHWITTER
ALLSCHWILERSTR. 46 - BASEL - TEL. 5645

Schützt die einheimische Industrie

VERLANGT



Einziges
Schweizerfabrikat



LINOLEUM A.G. GIUBIASCO

AGENTUR **ZÜRICH** BLEICHERWEG 50 (SCHWEIZ)

BAUKONTOR BERN

B O D E N - U N D W A N D B E L Ä G E

**SCHOFER-
KAMINE**



KAMINWERK ALLSCHWIL
**KAMINVERKAUFS-
BUREAU BERN**

Längsgelochte Schlackensteine

geben nagelbare Zwischenwände,
gegen Schall und Wärme vorzüg-
lich isolierend. Grosse Arbeitser-
sparnis. Kein Grundputz nötig. Wir
liefern Schlackensteine sehr günstig
direkt auf die Baustelle

BETON-SCHLEUDERWERKE
LUESSLINGEN bei Solothurn

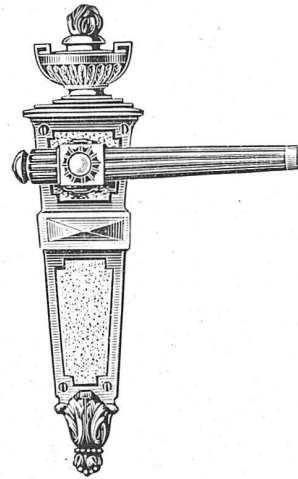
J. KELLER & C^{IE}
MÖBELFABRIK
ZÜRICH



*Erstes Haus
für vornehme Wohnungs-
einrichtungen*


MAX ULRICH

ZÜRICH · NIEDERDORFSTR. 20



SPEZIALGESCHÄFT FÜR
FEINE BAUBESCHLÄGE

Amerikanische Sicherheitsschlösser
und Türschliesser



Clichés
GEBR. ERNI & CO
ZÜRICH 4
KÖCHLISTR. 11



EBERTH & THOMA
ZÜRICH WERDMÜHLEPLATZ 2
SPEZIALANFERTIGUNG VON
BELEUCHTUNGSKÖRPERN
UND BRONZEWAREN

KEIM'SCHE MINERALFARBEN

für Monumental-Malereien

Lager für die Schweiz:

CHR. SCHMIDT, Zürich 5

HAFNERSTRASSE 47

Neuere Ausführungen in Keim'scher Technik:

Paul Altherr: Rathaus Rheinfelden, Fassadenmalereien.
F. Boscovitz: Naturwissenschaftl. Institut Zürich, Wandmalereien
Chr. Conradin: Schlachtkapelle Saas, Prättigau, Wandgemälde
A. H. Pellegrini: Schlachtkapelle St. Jakob, Basel, Wandgemälde
E. G. Rüegg: Stadthaus Schaffhausen, Fassadenmalereien
E. G. Rüegg: Kantonalbank Herisau, Fassadenmalereien
Aug. Schmid: Haus z. Schwarzhorn, Stein a/Rh., Fassadenmalereien

Arbeiten von Ammann, Bächtiger, Barth, Bickel, Burgmeier,
Cardinaux, Cattani, Donzé, Glinz, Hurter, Hunziker, Nüscher,
Oswald, Pflüger, Rohner, Stiefel, Stocker, Stoecklin u. a.

Alle

Architekten

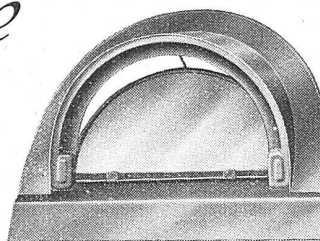
wollen heute
die kittlosen
dekorativen
Dachgauben

ASCO

von

Ad. Schulthess & Co., Zürich

Zinkornamentfabrik



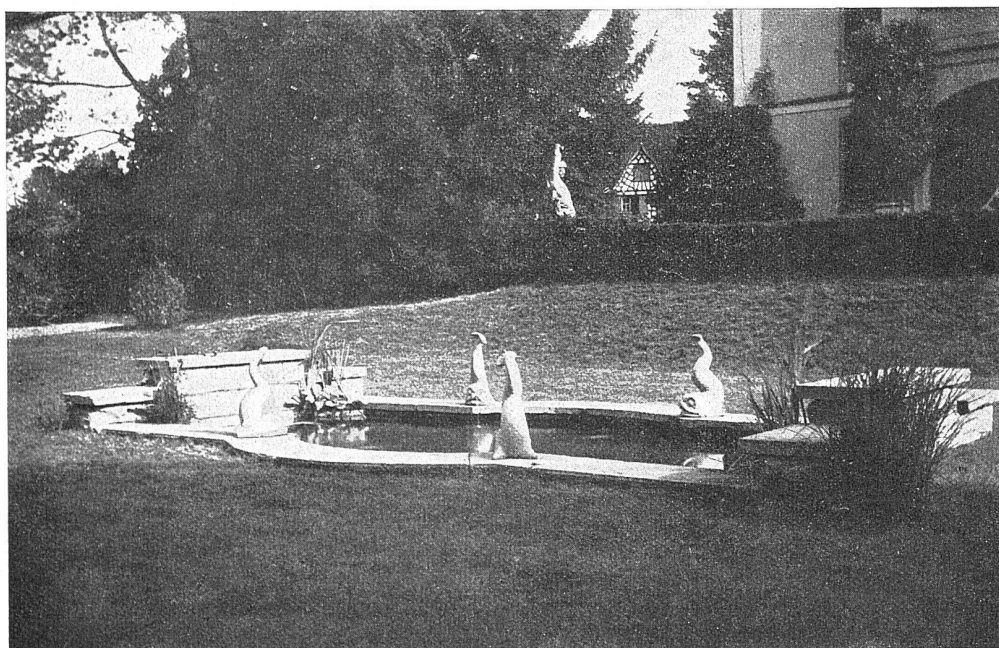
Zentralheizungen

WARMWASSERBEREITUNGEN · VENTILATIONSANLAGEN · LUFTHEIZUNGEN
WÄRMETECHNISCHE ANLAGEN

E. KNÜSLI, Ingenieur, ZÜRICH 4

VORM. R. BREITINGER

Badenerstrasse 440 · Telefon: Sehnau 18.15



GEDIEGENE HAUS- UND VILLEN-GÄRTEN
FRITZ KLAUSER, GARTENARCHITEKT, RORSCHACH

Prima Referenzen / Telefon 4.52

Basaltolit-Bodenplatten

der Spezialbeton A.-G. in Staad

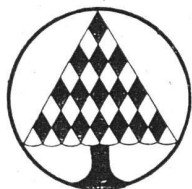
Dauernd rauh und unabnützbar

Zweckmässigster Bodenbelag für Schulhäuser,
Öffentliche Gebäude, Bahnhöfe, Treppenpodeste
Veranden etc.

Grosse Formate. — Schweizer Fabrikat.

Verlangen Sie Offerte und Muster durch die Generalvertreter
für die ganze Schweiz:

Sponagel & Co. Zürich



F R O E B E L

GARTENARCHITEKTEN

Z Ü R I C H 7

G A R T E N - A N L A G E N

P L Ä N E U N D A U S F Ü H R U N G