

Zeitschrift: Das Werk : Architektur und Kunst = L'oeuvre : architecture et art
Band: 9 (1922)
Heft: 12

Werbung

Nutzungsbedingungen

Die ETH-Bibliothek ist die Anbieterin der digitalisierten Zeitschriften auf E-Periodica. Sie besitzt keine Urheberrechte an den Zeitschriften und ist nicht verantwortlich für deren Inhalte. Die Rechte liegen in der Regel bei den Herausgebern beziehungsweise den externen Rechteinhabern. Das Veröffentlichen von Bildern in Print- und Online-Publikationen sowie auf Social Media-Kanälen oder Webseiten ist nur mit vorheriger Genehmigung der Rechteinhaber erlaubt. [Mehr erfahren](#)

Conditions d'utilisation

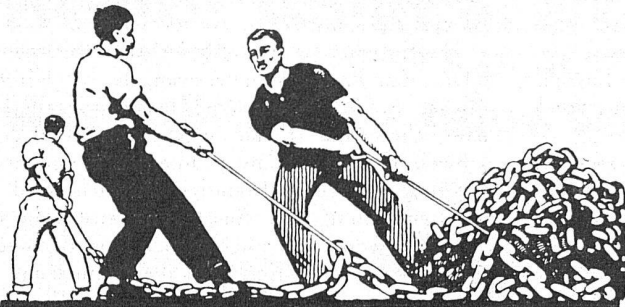
L'ETH Library est le fournisseur des revues numérisées. Elle ne détient aucun droit d'auteur sur les revues et n'est pas responsable de leur contenu. En règle générale, les droits sont détenus par les éditeurs ou les détenteurs de droits externes. La reproduction d'images dans des publications imprimées ou en ligne ainsi que sur des canaux de médias sociaux ou des sites web n'est autorisée qu'avec l'accord préalable des détenteurs des droits. [En savoir plus](#)

Terms of use

The ETH Library is the provider of the digitised journals. It does not own any copyrights to the journals and is not responsible for their content. The rights usually lie with the publishers or the external rights holders. Publishing images in print and online publications, as well as on social media channels or websites, is only permitted with the prior consent of the rights holders. [Find out more](#)

Download PDF: 23.01.2026

ETH-Bibliothek Zürich, E-Periodica, <https://www.e-periodica.ch>



UNION AKTIENGESELLSCHAFT BIEL

Erste schweizerische Fabrik für elektrisch geschweisste Ketten
FABRIK IN METT

Ketten aller Art für industrielle Zwecke

Kalibrierte Kran- und Flaschenzugketten,
Kurzgliedrige Lastketten für Giessereien etc.
Spezial-Ketten für Elevatoren, Eisenbahn-Bindketten,
Notkupplungsketten, Schiffsketten, Gerüstketten, Pflugketten,
Gleitschutzketten für Automobile etc.
Grösste Leistungsfähigkeit - Eigene Prüfungsmaschine Ketten höchster Tragkraft.

AUFTRÄGE NEHMEN ENTGEGEN:
VEREINIGTE DRAHTWERKE A. G., BIEL
A. G. DER VON MOOSCHEN EISENWERKE, LUZERN
H. MESS & CO., PILGERSTEG RÜTI (ZÜRICH)

E. Weidmann & Co.

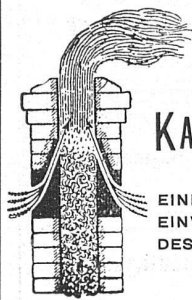
Holz-Bildhauerei und Drechslerei

Höllhelmerstr. 53 **Basel** Telefon No. 3241



Spezialität:

Elektr. Beleuchtungskörper in Holz



EIN BLICK ÜBERZEUGT

VON DER WIRKUNG DES

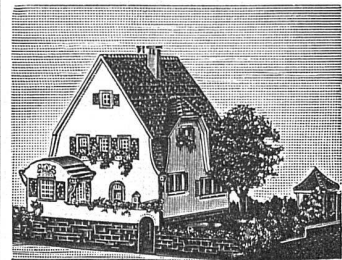
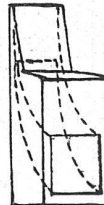
KAMINEINSATZES „SIMPLEX“

PT. No. 67200

EINFACHSTE, BESTE, BILLIGSTE U. ÄSTHETISCH
EINWANDFREIESTE ART DER VERBESSERUNG
DES ZUGES VON HAUS- UND FABRIKKAMINEN

PROSPEKTE GRATIS UND FRANKO

BETONBAUG. - JACOB TSCHOPP, BASEL - TELEPH. 414

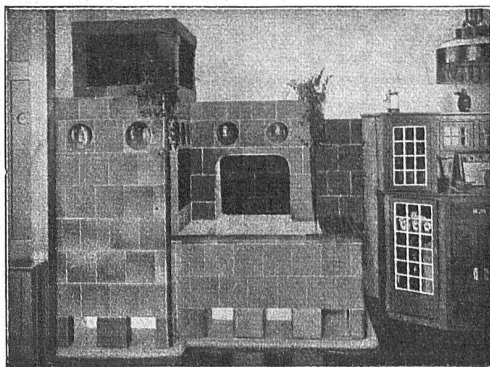


Kartonmodelle

für Hoch- & Tiefbauten

H. LANGMACK - ZÜRICH

Forchstr. 290 - Atelier für Kartonmodelle



Kachelöfen in jeder Ausführung

Kamine

Wandbrunnen

Baukeramik

Ofenfabrik Kohler A.-G. Mett b. Biel

den Ankauf von Entwürfen stehen dem Preisgericht Fr. 8000 zur Verfügung. Ein erster Preis soll nicht unter Fr. 3000 betragen. Als Minimalatz für Ankauf des Entwurfes eines nicht eingeladenen Künstlers sind Fr. 500 vorgesehen. Die prämierten und angekauften Entwürfe gehen in den Besitz der Kirchgemeinde über. Es ist beabsichtigt, die Wandmalerei durch den Verfasser eines der prämierten Entwürfe zur Ausführung zu bringen; doch behält sich die Kirchenpflege unter Zuziehung des Preisgerichtes den endgültigen Entschluß über die Ausführung der Malerei vor.

Die Entwürfe werden von einem Preisgericht beurteilt, das aus folgenden Mitgliedern besteht:

A. Guyer-Sulzer, Präsident der Kirchenpflege, als Präsident; Ed. Müller, Mitglied der Kirchenpflege, als Aktuar; J. Keller, Pfarrer, Winterthur; L. Stückelberger, Pfarrer, Winterthur; Rich. Bühler, Präs. des Kunstvereins Winterthur; Dr. H. Trog, Zürich; Prof. Dr. Zemp, Zürich; Henry Bischoff, Maler, Lausanne; Aug. Giacometti, Maler, Zürich; Prof. R. Rittmeyer, Arch., Winterthur. Ersatzmänner: Dr. W. Wartmann, Konservator, Zürich; H. Sturzenegger, Maler, Schaffhausen; Kuhn, Pfarrer, Wynau.

Nach erfolgtem Urteilsspruch werden alle Entwürfe während 14 Tagen öffentlich ausgestellt. Zeit und Ort der Ausstellung und das Ergebnis des Urteils werden in der Presse bekannt gemacht.

Strickler & Hüsey
Richterswil

Wandstoffe „Pratique“

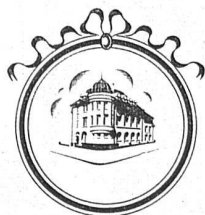
Moderne Wandbekleidungen aus la Jutegeweben in allen Nuancen zum Kleben oder Spannen ausgerüstet / Einfarbig, und zwei- oder mehrfarbig bedruckt in div. Dessins / Passende Motive für alle Innenräume / Eigenes Fabrikat



MAX ULRICH
ZÜRICH 1

SPEZIALGESCHÄFT FÜR FEINE BAUBESCHLÄGE

Permanente Ausstellung / Gediegene Auswahl
in alten Modellen und altfranzösischen Stil-Arten
/ Bronzes d'Art und Kunstschmiede-Arbeiten /
Anfertigung von Beschlägen nach Zeichnungen



**BALMER &
SCHWITLER**
A. G.

B. U. S. A. G.
BERN · ZÜRICH

Grösste Schweizerische-
Klischee-Werkstätten-
begründet im Jahre 1868



BAUMATERIAL A.-G. BIEL