

**Zeitschrift:** Das Werk : Architektur und Kunst = L'oeuvre : architecture et art  
**Band:** 9 (1922)  
**Heft:** 12

## **Werbung**

### **Nutzungsbedingungen**

Die ETH-Bibliothek ist die Anbieterin der digitalisierten Zeitschriften auf E-Periodica. Sie besitzt keine Urheberrechte an den Zeitschriften und ist nicht verantwortlich für deren Inhalte. Die Rechte liegen in der Regel bei den Herausgebern beziehungsweise den externen Rechteinhabern. Das Veröffentlichen von Bildern in Print- und Online-Publikationen sowie auf Social Media-Kanälen oder Webseiten ist nur mit vorheriger Genehmigung der Rechteinhaber erlaubt. [Mehr erfahren](#)

### **Conditions d'utilisation**

L'ETH Library est le fournisseur des revues numérisées. Elle ne détient aucun droit d'auteur sur les revues et n'est pas responsable de leur contenu. En règle générale, les droits sont détenus par les éditeurs ou les détenteurs de droits externes. La reproduction d'images dans des publications imprimées ou en ligne ainsi que sur des canaux de médias sociaux ou des sites web n'est autorisée qu'avec l'accord préalable des détenteurs des droits. [En savoir plus](#)

### **Terms of use**

The ETH Library is the provider of the digitised journals. It does not own any copyrights to the journals and is not responsible for their content. The rights usually lie with the publishers or the external rights holders. Publishing images in print and online publications, as well as on social media channels or websites, is only permitted with the prior consent of the rights holders. [Find out more](#)

**Download PDF:** 22.01.2026

**ETH-Bibliothek Zürich, E-Periodica, <https://www.e-periodica.ch>**

# DAS WERK

SCHWEIZERISCHE ZEITSCHRIFT FÜR BAUKUNST, GEWERBE, MALEREI U. PLASTIK  
L'ŒUVRE, REVUE SUISSE D'ARCHITECTURE, D'ART ET D'ART APPLIQUÉ

HEFT 12 ♦ DEZEMBER 1922

**H. S., Das Clubhaus zur Geduld in Winterthur • 25 Abbildungen**

Verlag „DAS WERK“ A.-G., Bern-Bümpliz

Abonnementspreis jährlich Fr. 24.30, Ausland Fr. 30.— / Jährlich 12 Hefte, Einzelheft Fr. 2.40 / Druck: Benteli A.-G., Bern-Bümpliz  
Postabonnements 20 Cts. mehr.



**JALOUSIELADEN**  
*mit Eckfriesverbindung*

+PATENT N° 61144

**BESCHLÄGE**

*in bester Ausführung  
fertig am Bau angeschlagen*

**Wilh. Baumann Rolladenfabrik Horgen**

**BREMER  
LINOLEUMWERKE DELMENHORST**

:: FABRIKLAGER :: **BASEL** STEINENBERG 19

**SCHLÜSSEL-MARKE  
KÜNSTLER-INLAID-MUSTER**

**H. HETTINGER, LINOLEUMHAUS**  
ST. PETERSTRASSE **ZÜRICH I** TALACKER 24 :: ::

Lieferung fix und fertig verlegt :: Ermässigte Preise  
Sonstige Bezugsquellen geben wir auf Wunsch bekannt

PRO-  
PRA

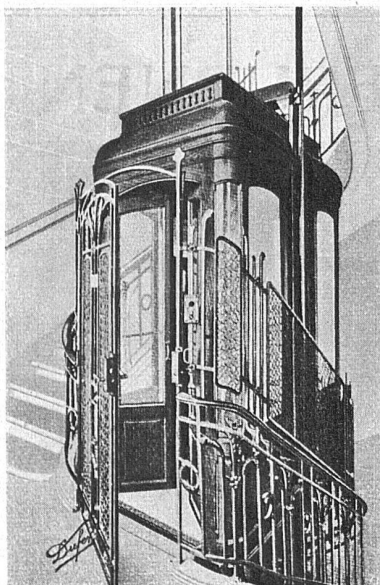
**Koh-i-noor** Bleistifte  
sind immer noch **unerreicht**

**BAUBEDARF ZÜRICH** A.  
G.

Bureaux : Bahnhofstrasse 100

Lager : Sihlquai 55

**Einkaufsstelle für alle Baumaterialien**



Absolut  
geräuschlos laufende  
und betriebssichere

PERSONEN-  
UND WAREN-  
**AUFZÜGE**

erstellen in  
eleganter  
Ausführung

**Schindler & Cie., Luzern**

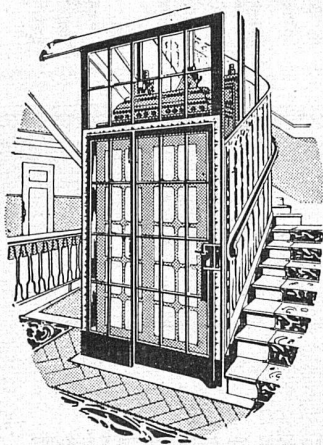
Wir bitten unsere Leser, bei Bestellungen auf Grund hierin  
enthaltener Anzeigen sich stets auf „Das Werk“ zu beziehen.



# Schweiz. Wagonsfabrik Schlieren A.-G.

**Abt. Aufzugbau**

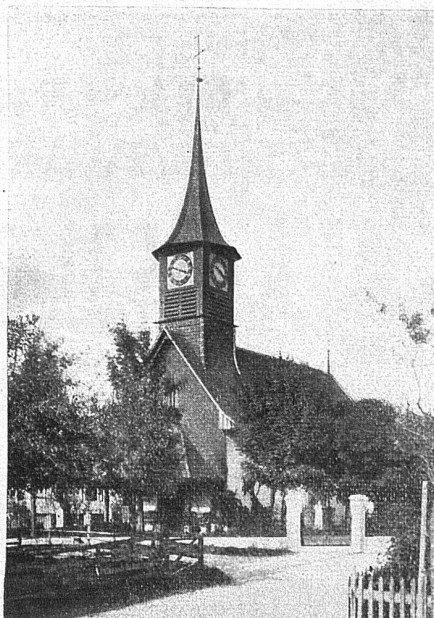
**Schlieren-Zürich**



**Elektrische  
Personen- u. Waren-  
Aufzüge**  
**erstklassiger Ausführung**

**Bureau in Bern für Kanton Bern und Westschweiz:  
A. Bernheim, Ingenieur, Marktgasse 6, Bern**

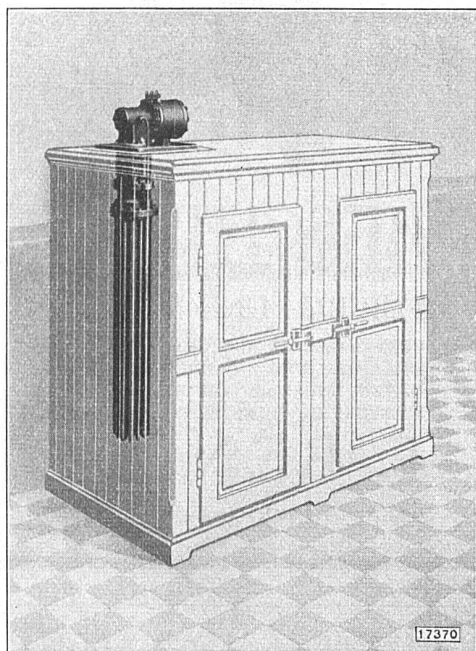
## ETERNIT NIEDERURNEN



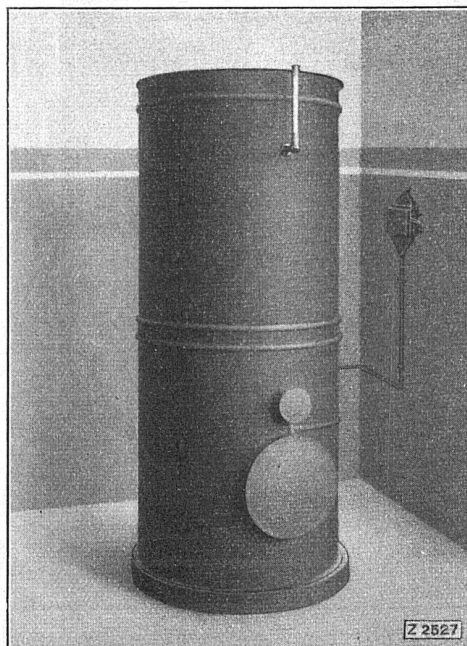
**Kirche in  
Moosseedorf**

Helm, Zifferblattwände  
und äussere Wand-  
verkleidung in Eternit-  
Doppeldeckung, kupferbraun

# SULZER



AUTOMAT. ROTATIONS-KÄLTEMASCHINE  
„FRIGOROTOR SULZER“  
EINGEBAUT IN EINEN KÜHLSCHRANK



ELEKTR. WARMWASSERAPPARAT VON  
400 L INHALT, MIT HEIZWIDERSTÄNDEN

## Verwendung der Elektrizität für

### Kälteerzeugung u. Warmwasserbereitung

DER „FRIGOROTOR SULZER“ BESITZT KEINE STOPFBÜCHSEN UND IST MIT DEM ELEKTROMOTOR DIREKT GEKUPPELT. — ER EIGNET SICH FÜR ALLE GESCHÄFTE DER LEBENSMITTELBRANCHE UND FÜR DEN HAUSHALT; FÜR ANLAGEN MIT UND OHNE EISERZEUGUNG, — ER KANN IN VORHANDENE KÜHLSCHRÄNKE EINGEBAUT WERDEN.

ELEKTRISCHE WARMWASSERAPPARATE — ALS SPEICHER AUSGEBILDET — GESTATTEN DIE AUSNÜTZUNG DES NACHTSTROMES; SIE SIND DAHER SEHR BILLIG IM BETRIEB. — SIE ERFORDERN KEINE BETIENUNG UND SIND STETS BETRIEBSBEREIT.

---

**Gebr. Sulzer, Aktiengesellschaft, Winterthur**

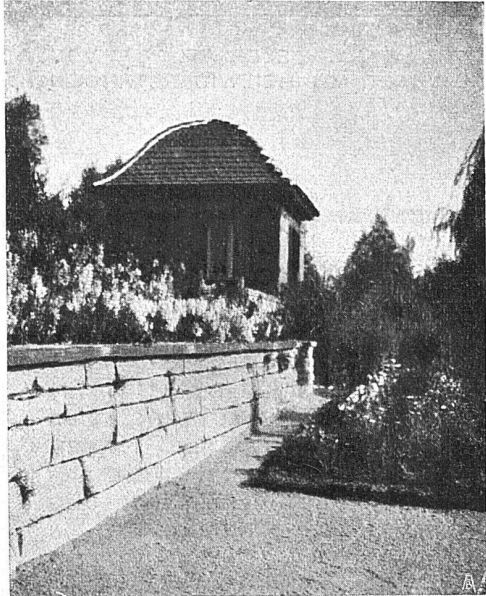




**GEORG STREIFF & CO.**  
**WINTERTHUR**  
 u.  
**ZÜRICH**  
 SPEZIALGESCHÄFT  
 FÜR KERAMISCHE  
 BODEN - U. WANDBELÄGE




**BESCHLÄGE**  
 FÜR BAU UND MÖBEL IN  
 ERSTKLASSIGER AUSFÜHRUNG IN ALLEN  
 STILARTEN UND FARBEN NACH VORHAN-  
 DENEN MODELLEN ODER NACH EXTRA-  
 ENTWÜRFEN, KUNSTSCHMIEDEARBEITEN  
**F. BENDER**  
 OBERDORFSTRASSE 9 & 10 / ZÜRICH



**A. Bodmer, Zürich-Wollishofen**  
 Gartenbau  
 Projektierung und Ausführung von Garten- und  
 Parkanlagen, Umänderungen,  
 Pläne und Kostenberechnungen

Gustav **BODMER & Co** Zürich  
**OFENFABRIK**  
 SEEFELD - HOLBEINSTRASSE 22  
 TEL. HOTT. 1273



# **THEOD. BERTSCHINGER**

## **HOCH- & TIEFBAU- UNTERNEHMUNG**

**LENZBURG**

Tel. No. 8

**ZÜRICH**

Sel. 6192



### **Ausführung**

von

Industrieanlagen

Wassieranlagen, Flusskorrekturen

Geschäftshäuser

Erd- und Baggararbeiten

Wohnhäuser

Stollen- und Tunnelbauten

Landwirtschaftl. Bauten

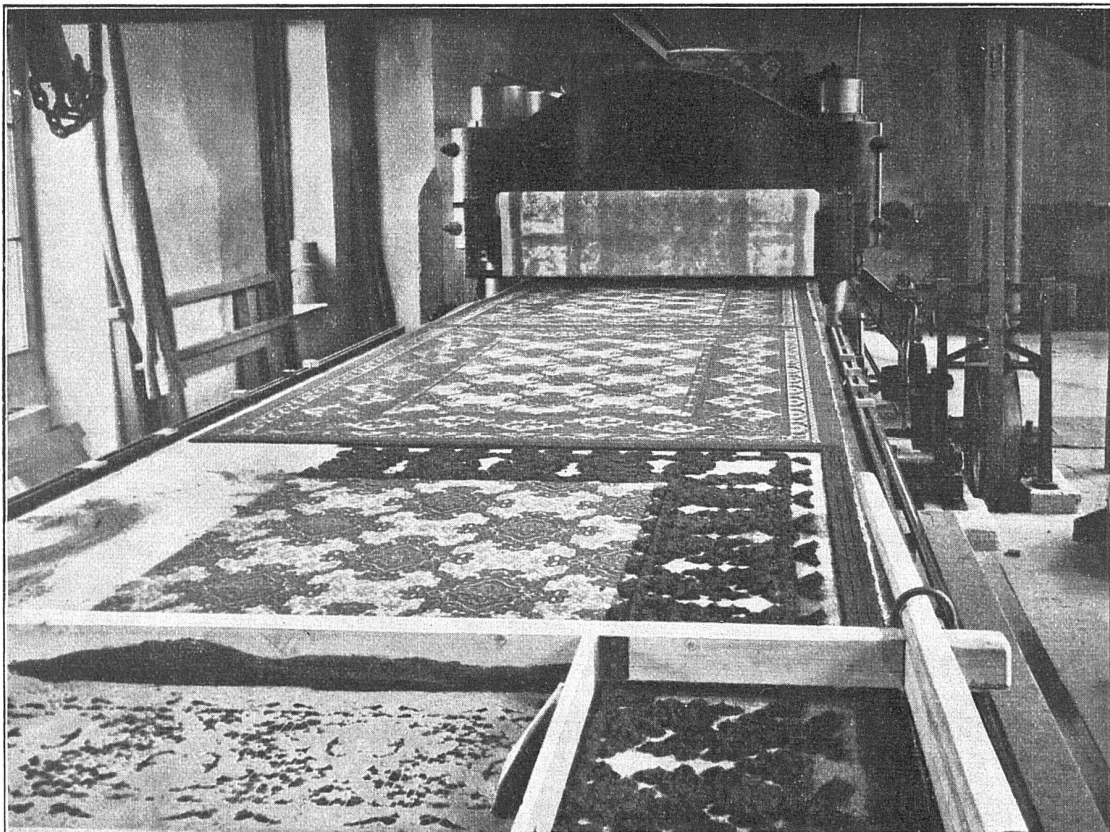
Sondierschächte, Tiefbohrungen



**Eigene, gut eingerichtete Betriebe für Erdbau, Maurerei,  
Steinhauerei, Kunststeinfabrikation, Sägerei, Zimmerei,  
Glaserei, Schreinerei und Schlosserei**



# Schweiz. Linoleum Helvetia-Marke



**Linoleum A. G. Giubiasco (Schweiz)**

Spezialitäten: Granit, Inlaid, Uni, Kork, Jaspé



## A.G. MÖBELFABRIK HORGEN-GLARUS

### IN HORGEN

Erste schweizerische Fabrik gesägter und gebogener Möbel  
für Speisesäle, Restaurants, Cafés, Vestibules, Kinematographen,  
Theater- und Konzertsäle

FEINSTE, FACHGEMÄSSE AUSFÜHRUNG  
NACH EIGENEN ODER FREMDEN ENTWÜRFEN



VERTRETER AN ALLEN PLÄTZEN  
REFERENZENLISTE ZU DIENSTEN

GOLDENE MEDAILLE SCHWEIZ LANDESAUSSTELLUNG 1914



## BAUGESCHÄFT MUESMATT / BERN

FABRIKSTRASSE 14

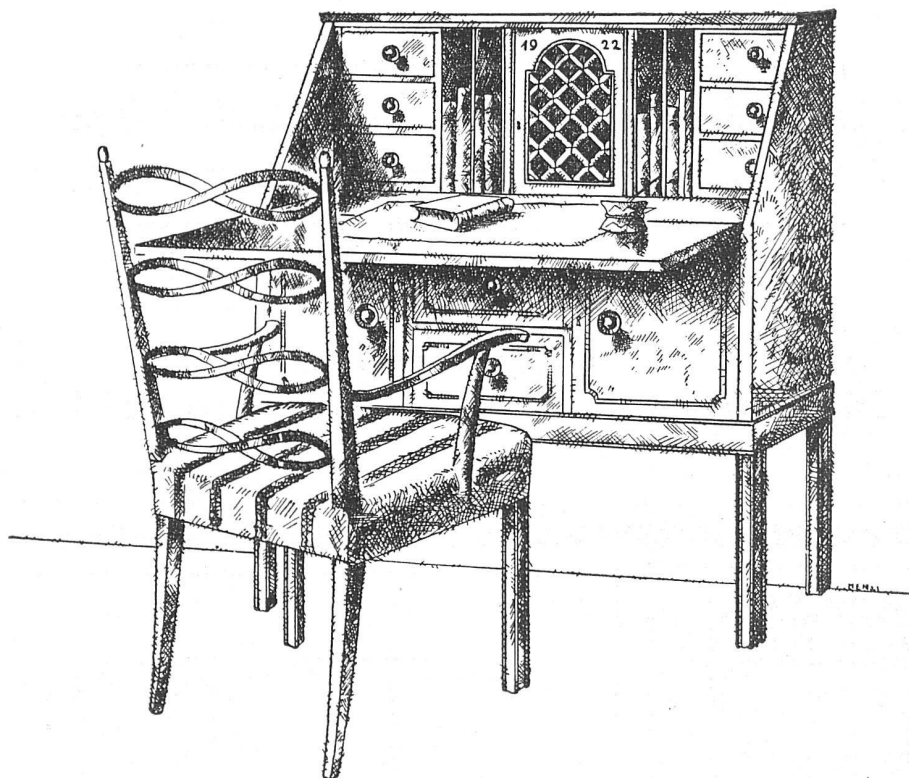
ALBERT SCHNEIDER & Cie.

TELEPHON 244

**Spezial - Geschäft für Zimmerei, Schreinerei und Fenster - Fabrikation**

Ausführung von Chalets, innerer und äusserer dekorativer Holzarbeiten, Zimmer-Einrichtungen

**Dampfsäge, Holzhandlung**



URECH u. MÁGÍ ZOFÍNGEN  
MÖBEL u. POLSTERGESTELLFABRIK

TELEPHON • 172

GEGRÜNDET 1890

# CENTRALHEIZUNGEN

FIL. CHUR  
TEL. 160

**JOH. MÜLLER**

RÜTI (ZCH)  
TEL. 30

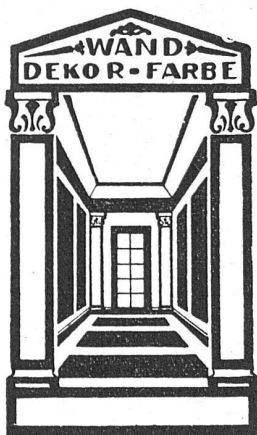
# Sponagel & Co., Zürich

Sihlquai 139—143

Telephon „Selnau“ 3924

## Spezialgeschäft f. Plattenbeläge In- und ausländische Baustoffe

Verlangen Sie unsern soeben erschienenen  
**Neuen Katalog**  
für **Boden- und Wandplattenbeläge**



**„DECORIN“**

✚ PATENT 78949 ✚

### Waschbarer Anstrich

Ausführbar auf Gips, Sandputz,  
Rupfen, Tapeten, altem u. neuem  
Holzwerk / Matt und Glanz

Ausführung aller Malerarbeiten  
PRIMA REFERENZEN

**J. Spillmann-Staub**

Atelier f. Dekorations- u. Flachmalerei

**ZÜRICH 8**

TELEPHON HOTTINGEN Nr. 3688



**OTTO FRÖBELS ERBEN**  
*Gartenarchitekten Zürich 7*