

Zeitschrift: Das Werk : Architektur und Kunst = L'oeuvre : architecture et art
Band: 9 (1922)
Heft: 11

Werbung

Nutzungsbedingungen

Die ETH-Bibliothek ist die Anbieterin der digitalisierten Zeitschriften auf E-Periodica. Sie besitzt keine Urheberrechte an den Zeitschriften und ist nicht verantwortlich für deren Inhalte. Die Rechte liegen in der Regel bei den Herausgebern beziehungsweise den externen Rechteinhabern. Das Veröffentlichen von Bildern in Print- und Online-Publikationen sowie auf Social Media-Kanälen oder Webseiten ist nur mit vorheriger Genehmigung der Rechteinhaber erlaubt. [Mehr erfahren](#)

Conditions d'utilisation

L'ETH Library est le fournisseur des revues numérisées. Elle ne détient aucun droit d'auteur sur les revues et n'est pas responsable de leur contenu. En règle générale, les droits sont détenus par les éditeurs ou les détenteurs de droits externes. La reproduction d'images dans des publications imprimées ou en ligne ainsi que sur des canaux de médias sociaux ou des sites web n'est autorisée qu'avec l'accord préalable des détenteurs des droits. [En savoir plus](#)

Terms of use

The ETH Library is the provider of the digitised journals. It does not own any copyrights to the journals and is not responsible for their content. The rights usually lie with the publishers or the external rights holders. Publishing images in print and online publications, as well as on social media channels or websites, is only permitted with the prior consent of the rights holders. [Find out more](#)

Download PDF: 29.12.2025

ETH-Bibliothek Zürich, E-Periodica, <https://www.e-periodica.ch>



**GEBRÜDER
MERTENS**
ZÜRICH 7

GARTENANLAGEN
HAUSGARTEN
BAUMSCHULEN

MENTOR

Die Vollendung

erhält Ihr Heim erst dann, wenn Sie den Erzeugnissen europäischen Kunstfleisses einige Werke orientalischer Kunst beifügen, indem Sie die Räume durch eine Anzahl

ORIENT- TEPPICHE

schmücken, die Ihnen etwas vom Glanz und der Farbenfreude des Ostens in Ihr Heim bringen. Solche Teppiche erhalten Sie in wunderschönen Stücken und zu **unerhört billigen Preisen**

bei

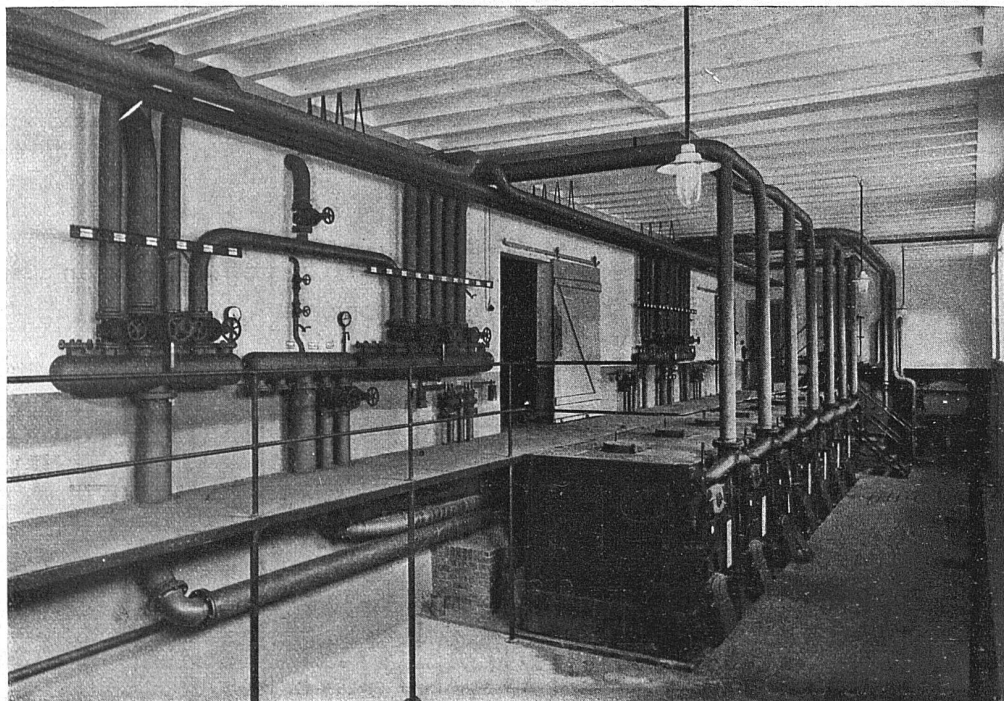
H. BRENDLÉ, ZÜRICH
Bahnhofstrasse 57 a, St. Annahof

Beispiele:

Uschak 190/110 cm Fr. 90. — Kasak 230/125 cm Fr. 200. —
Mahal 310/215 cm Fr. 545. — usw.

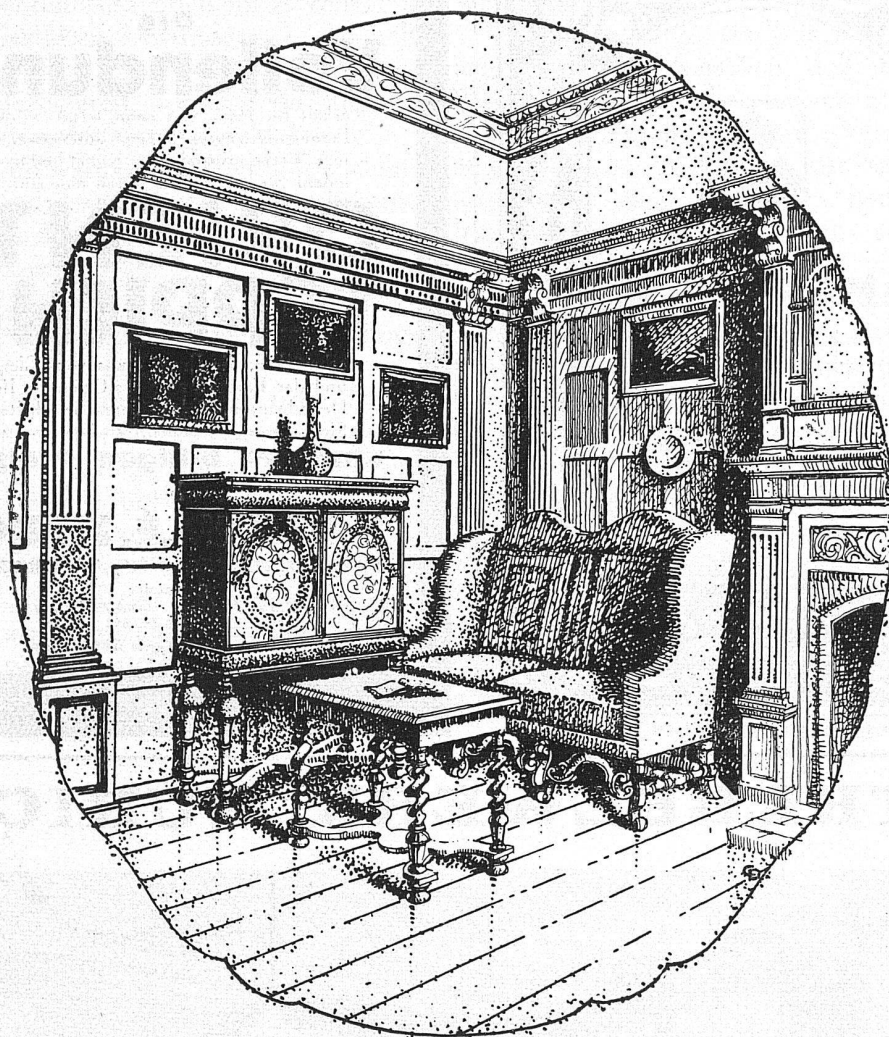
Auswahlsendungen überallhin.

STREBELWERK ZÜRICH



Kesselraum im Bündner kantonalen Asyl in Realta

7 Eca III Kessel, zus. 217 qm



Einrichtung bürger-
licher Wohnräume

Ausstattung vor-
nehmer Villen

Grosses Lager in Orientteppichen
Möbel-, Vorhang- und Wandstoffen

MÖBELWERKSTÄTTEN ADOLPHE FAIGLE

GEGR. 1899

TELEPHON
SELNAU 5510

ZÜRICH 1

POSTSTRASSE 4
b. PARADEPLATZ

A. & R. Wiedemar, Bern
Spezialfabrik für Kassen- und Tresor-Bau

Bestbewährte Systeme, moderne Einrichtungen

Gegr. 1862 / **Goldene Medaille S.L.A.B. 1914** / Gegr. 1862



**HEIMARBEIT IM
BERNER OBERLAND**

HANDGEARBEITETE
 KLÖPPELSPITZEN
 HASLISTOFFE
 FILETS UND
 HOLZSCHNITZEREIEN

Hauptsekretariat in
 Goldswil-Interlaken



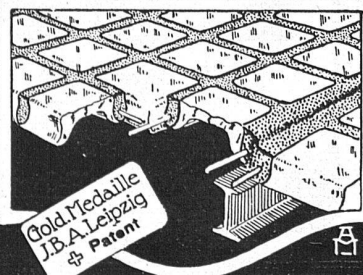
GEORG STREIFF & CO.
 WINTERTHUR
 u.
 ZUERICH

SPEZIALGESCHÄFT
 FÜR KERAMISCHE
 BODEN- u. WANDBELÄGE

Paul Ott - Aarau

*Zentralheizungen aller Systeme · Warmwasser-Anlagen · Sanitäre
 Einrichtungen · Elektrische Wärmespeicher · Abwärme-Verwertung*

GLAS-EISEN-BETON



Gold-Medaille
 J.B.A. Leipzig
 & Patent

SYSTEM KEPPLER

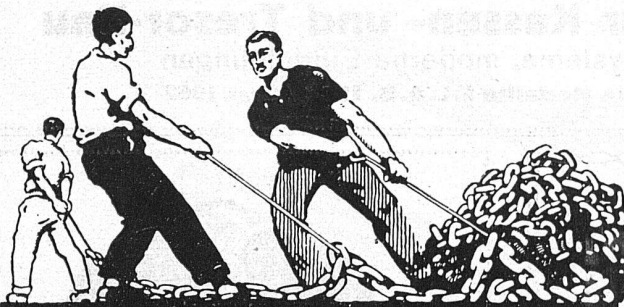
Für Fußböden Dächer & Wände

Große Tragfähigkeit. Billig in der Herstellung.
 Minimale Unterhaltungskosten. Feuersicher.
 Leicht zu reinigen. Kein Anstrich nötig.

Vertreter:

Rob. Loofer, Zürich 4

Badenerstrasse 41.



UNION AKTIENGESellschaft BIEL

Erste schweizerische Fabrik für elektrisch geschweisste Ketten
FABRIK IN METT

Ketten aller Art für industrielle Zwecke

Kalibrierte Kran- und Flaschenzugketten,
Kurzgliedrige Lastketten für Giessereien etc.
Spezial-Ketten für Elevatoren, Eisenbahn-Bindketten,
Notkupplungsketten, Schiffsketten, Gerüstketten, Pflugketten,
Gleitschutzketten für Automobile etc.
Grösste Leistungsfähigkeit · Eigene Prüfungsmaschine · Ketten höchster Tragkraft.

AUFTRÄGE NEHMEN ENTGEGEN:
VEREINIGTE DRAHTWERKE A.G., BIEL
A.G. DER VON MOOSCHEN EISENWERKE, LUZERN
H. HESS & CO., PILGERSTEG RÜTI (ZÜRICH)

E. Weidmann & Co.

Holz-Bildhauerei und Drechslerei

Müllheimerstr. 53 **Basel** Telefon No. 3241



Spezialität:

Elektr. Beleuchtungskörper in Holz

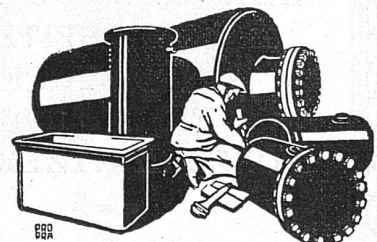
M. KREUTZMANN - ZÜRICH

RÄMISTRASSE 37

Buchhandlung für

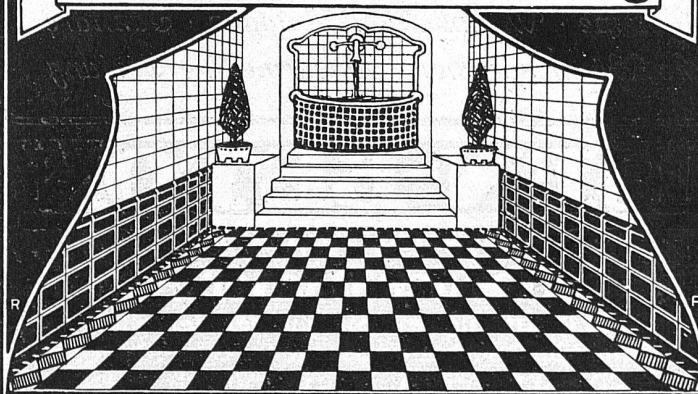
Kunst, Kunstgewerbe u. Architektur

Auswahlendungen - Grosses Lager



Blechwaren-Fabrik
& Apparatebau-Anstalt
Rich. Bertrams
Vogesenstr. 101 **Basel** Telefon 1196

Wand- und Bodenbelag.

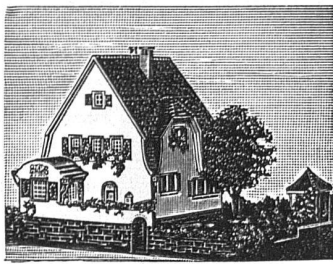


BAUMATERIAL A.G. BIEL

FEINE
Glas-
Firma-
Schilder

**Fritz
Hobe
& Co.**

Firmenschilder-Fabrik
Birmensdorferstr. 61
ZÜRICH 4

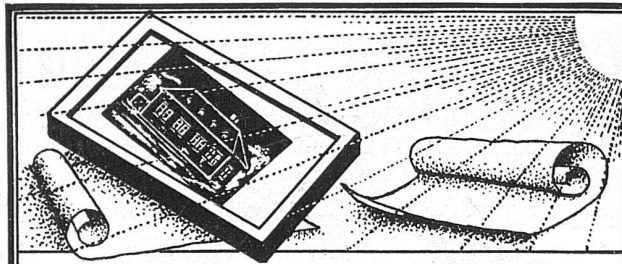


Kartonmodelle

für **Hoch- & Tiefbauten**

H. LANGMACK - ZÜRICH

Forchstr. 290 - Atelier für Kartonmodelle



Fabrikation von Lichtpauspapieren

Lichtpausen div. Verfahren

Plandruck - Zinkdruck

Elektr. u. pneumatische Lichtpausapparate

Erstkl. Pauspapiere für Bleistift und Tusch

Schweiz. Lichtpausanstalten A.-G.

vorm. Hatt & Cie., Zürich - Auf der Mauer 4

Installationswerke R.-G.

Rorschach u. Winterthur

vormals Carl Frei & Cie, A.-G.

Central- und Etagenheizungen

Warmwasserbereitungs-
Anlagen

in Verbindung mit elektr. Strom

**Hoch- u. Niederdruck-
Dampfheizungen**

Tröckne-Anlagen

PHOTOGRAPHIE

Spezialität in Architektur-Aufnahmen

Techn. Konstruktionen, Intérieur, Maschinen etc.

Aufnahmen für Kataloge und Werke aller Art

H. Wolf-Bender, Kappelergasse 10, Zürich

Atelier für Reproduktionsphotographie

ZIEGEL A.-G. ZÜRICH

TEL. SELNAU 6199

empfiehlt

Hourdis in diversen Längen

Rote Bodenplättli billigster Belag

Hohlsteine 4 u. 6-loch in div. Grössen

Bedachungsmaterialien aller Art, natur-
rot und altfarbig



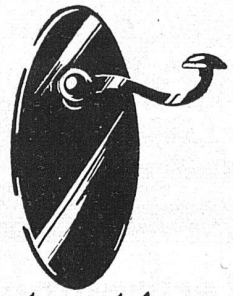
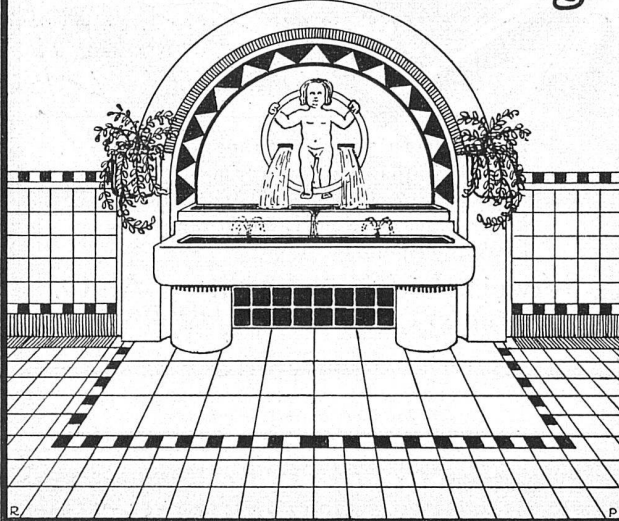
**Schubert
& Schramm**

Möbelfabrik

Uttwil Thurgau

Jeuch, Huber & Cie
||
BASEL-ZÜRICH
METTLACHER
BODEN & WANDPLATTEN

CARL RICHNER-AARAU
Keram. Wand- u. Bodenbeläge



Baubeschläge
Fritz Blaser & Cie
Basel-Schneidergasse 24

ÜBERDIEVERWENDUNG

~~~~~ von ~~~~~

**ETERNIT**

8<sup>e</sup> broch., 16 Seiten. Preis 50 Ct.

VERLAG BENTELI A.-G., BÜMLIZ



**MONROE**

*die bevorzugte Universal-  
Rechenmaschine*

Kostenlose, unverbindliche Vorführung durch

**W. EGLI-KAESER / BERN**

SCHAUPLATZGASSE 23 ::: TELEPHON BOLLWERK 12.35

Vertreter in allen grösseren Schweizerstädten

## UMSCHAU

**Stadt Zürich. Wettbewerb um Pläne für die neue Kornhausbrücke über die Limmat.** Der Stadtrat Zürich eröffnet unter den im Kanton Zürich verbürgerten oder seit 1. Januar 1920 niedergelassenen Fachleuten und Firmen einen öffentlichen Wettbewerb zur Erlangung von Entwürfen für die projektierte Kornhausbrücke über die Limmat in Zürich.

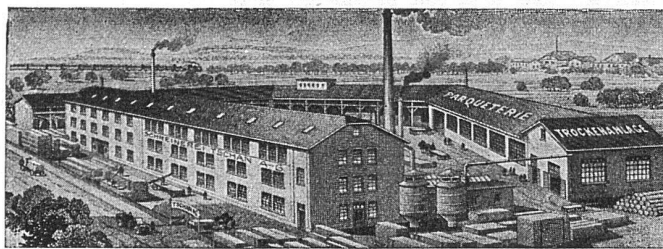
Von den Bewerbern zugezogene Mitarbeiter müssen ebenfalls im Kanton Zürich verbürgert oder seit 1. Januar 1920 niedergelassen sein.

Im Kanton Zürich verbürgerte oder niedergelassene Lehrer an eidgenössischen, kantonalen oder kommunalen Schulen werden, sofern sie nicht zugleich im Hauptberufe Verwaltungsbeamte sind, zur Teilnahme am Wettbewerb zugelassen.

Programm und Unterlagen werden den Bewerbern gegen Einzahlung von Fr. 50 vom städtischen Tiefbauamt geliefert.

Wird ein programmgemässer Entwurf eingereicht, so wird der Betrag von Fr. 50 zurückerstattet.

Die Entwürfe sind bis zum 28. Februar 1923 dem Vorstand des Bauwesens I einzureichen oder einzusenden. Entwürfe mit dem Postaufgabestempel vom 28. Februar 1923 sind noch rechtzeitig eingereicht. Jeder Entwurf und die sämtlichen Teile sollen ein Kennwort tragen; mit dem letztern versehen ist auch ein verschlossener Umschlag einzusenden, der Name und Adresse des Verfassers enthält. In besonders über-



### SCHREINEREI TSCHAN A.G.

#### SOLOTHURN

#### FENSTERFABRIKATION

#### PARQUETERIE

#### BAUSCHREINEREI

GEGRÜNDET 1898 / TELEPHON 65

## R. ZUBER

### Granit- und Marmor-Industrie

### GOLDACH (ST. GALLEN)

Erste Referenzen zur Verfügung



## MAX ULRICH

### ZÜRICH 1

### SPEZIALGESCHÄFT FÜR FEINE BAUBESCHLÄGE

Permanente Ausstellung / Gediegene Auswahl  
in alten Modellen und altfranzösischen Stil-Arten  
/ Bronzes d'Art und Kunstschmiede-Arbeiten /  
Anfertigung von Beschlägen nach Zeichnungen

## JOSEPH ROTHMAYR, ING., ZÜRICH

GESSNERALLEE 40. VORM. KARL DUSCHANEK. TEL. SELNAU 20.53

### SANITÄRE ANLAGEN / ZENTRALHEIZUNGEN