

Objektyp: **Advertising**

Zeitschrift: **Das Werk : Architektur und Kunst = L'oeuvre : architecture et art**

Band (Jahr): **9 (1922)**

Heft 11

PDF erstellt am: **26.09.2024**

Nutzungsbedingungen

Die ETH-Bibliothek ist Anbieterin der digitalisierten Zeitschriften. Sie besitzt keine Urheberrechte an den Inhalten der Zeitschriften. Die Rechte liegen in der Regel bei den Herausgebern. Die auf der Plattform e-periodica veröffentlichten Dokumente stehen für nicht-kommerzielle Zwecke in Lehre und Forschung sowie für die private Nutzung frei zur Verfügung. Einzelne Dateien oder Ausdrucke aus diesem Angebot können zusammen mit diesen Nutzungsbedingungen und den korrekten Herkunftsbezeichnungen weitergegeben werden. Das Veröffentlichen von Bildern in Print- und Online-Publikationen ist nur mit vorheriger Genehmigung der Rechteinhaber erlaubt. Die systematische Speicherung von Teilen des elektronischen Angebots auf anderen Servern bedarf ebenfalls des schriftlichen Einverständnisses der Rechteinhaber.

Haftungsausschluss

Alle Angaben erfolgen ohne Gewähr für Vollständigkeit oder Richtigkeit. Es wird keine Haftung übernommen für Schäden durch die Verwendung von Informationen aus diesem Online-Angebot oder durch das Fehlen von Informationen. Dies gilt auch für Inhalte Dritter, die über dieses Angebot zugänglich sind.

DAS WERK

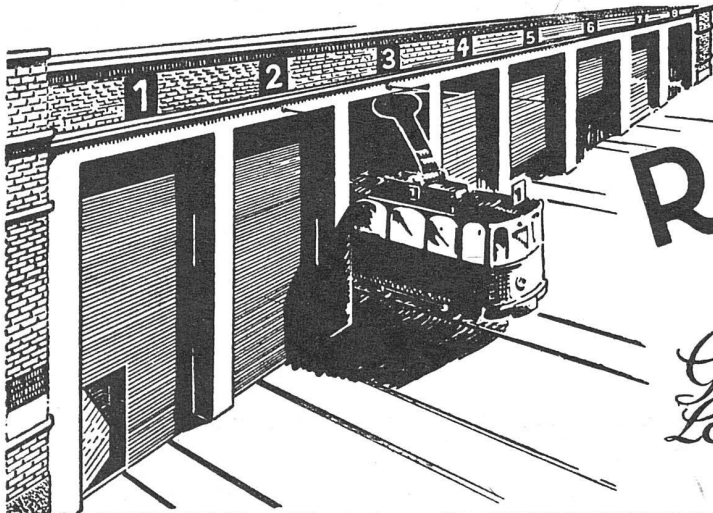
SCHWEIZERISCHE ZEITSCHRIFT FÜR BAUKUNST, GEWERBE, MALEREI U. PLASTIK
L'ŒUVRE, REVUE SUISSE D'ARCHITECTURE, D'ART ET D'ART APPLIQUÉ

HEFT 11 ♦ NOVEMBER 1922

K. Moser: Neue holländische Architektur, Bauten von W. M. Dudok, Hilversum
Dr. Herm. Ganz: Über die geistige Eigenart des Hans Fries · 23 Pläne u. Abbild.

Verlag „DAS WERK“ A.-G., Bern-Bümpliz

Abonnementspreis jährlich Fr. 24.30, Ausland Fr. 30.— / Jährlich 12 Hefte, Einzelheft Fr. 2.40 / Druck: Benteli A.-G., Bern-Bümpliz
Postabonnemente 20 Cts. mehr.



PRO
PRA

ROLLTORE

AUS HOLZ

für
*Garagen Remisen,
Lagerhallen sind solid
und isolieren gut*

Wilh. Baumann Rolladenfabrik Horgen

Handelsgenossenschaft des Schweiz. Baumeister-Verbandes

Alpenstrasse 38 —

Zürich

— Telefon: Selnau 77.10

Direktionskreis Zürich:

Verkaufsdepot u. Lager i. Zürich: Uetlibergstr. 93
Telephon: Selnau 49.64

Filiale und Lager in Luzern: Rangierstr. 11
Telephon 17.74

Direktionskreis Bern:

Bureau und Lager in Bern: Güterstr. 17
Telephon 34.15

Filiale und Lager in Lausanne: Gare du Flon
Telephon 23.78

Telegramm-Adresse: „BAUHANDEL“; für Lausanne: „COMMERCIALE“

Vorteilhafteste Einkaufsstelle für Baumaterialien aller Art

wie: Hydr. Bindemittel, Weisskalk, Gips und Gipsprodukte (Gipsdielen, Gipsbausteine etc.), Schilfrohwegewebe, Drahtziegel, Gips- und Dachlatten, Backsteine, Kalksand- und Zementsteine, Hourdis, Steinzeugröhren und diverse Steingutwaren, Zementröhren, Dachpappen, Carbolineum, Bitumen, Cerinol, Frigorin, Sika, Wand- und Bodenplatten etc.

Lieferung waggonweise ab Fabrik und en détail ab Lager

Koh-i-noor Bleistifte
sind immer noch **unerreicht**

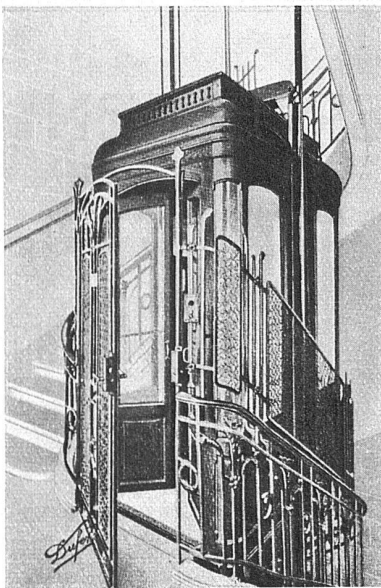
BAUBEDARF ZÜRICH A.-G.

BUREAUX: BAHNHOFSTRASSE 100

LAGER: SIHLQUAI 55

EINKAUFSTELLE FÜR ALLE BAUMATERIALIEN

BODENPLATTEN :: WANDPLATTEN



Absolut
geräuschlos laufende
und betriebssichere

PERSONEN-
UND WAREN-

AUFZÜGE

erstellen in
eleganter
Ausführung

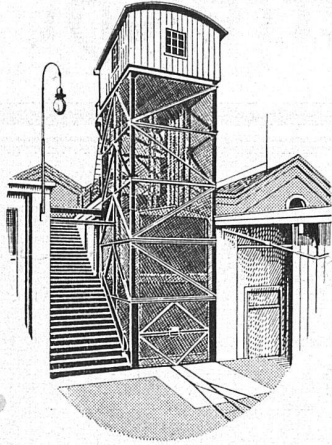
Schindler & Cie., Luzern

Wir bitten unsere Leser, bei Bestellungen auf Grund hierin
enthaltener Anzeigen sich stets auf „Das Werk“ zu beziehen.

Schweiz. Wagonsfabrik Schlieren A.-G.

Abt. Aufzugbau

Schlieren-Zürich



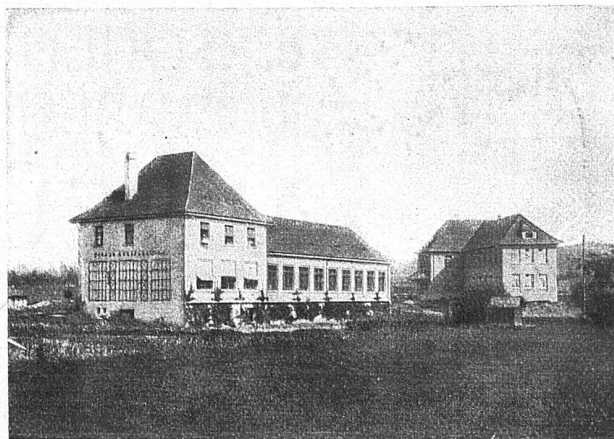
Elektrische
Personen- u. Waren-

Aufzüge

erstklassiger Ausführung

Bureau in Bern für Kanton Bern und Westschweiz:
A. Bernheim, Ingenieur, Marktgasse 6, Bern

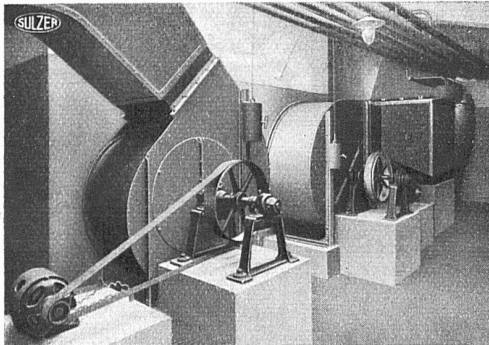
ETERNIT NIEDERURNEN



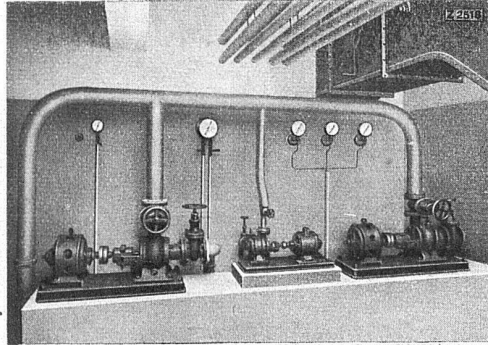
Fabriken in Murten

Bedachungen: Eternit-Wagrechte Deckung, kupferbraun

SULZER



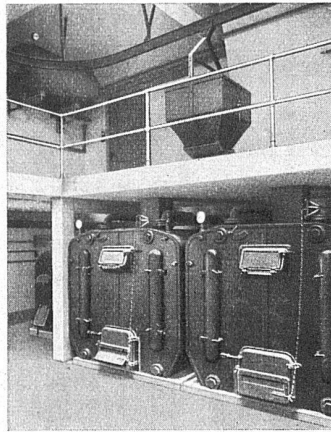
Ventilatoren



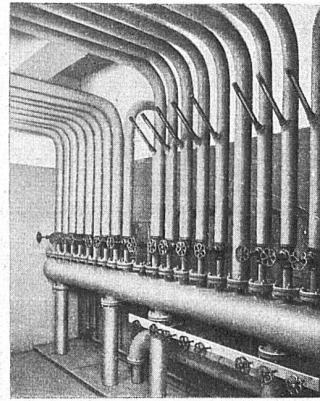
Umwälzpumpen



Schalttafel



Kesselanlage



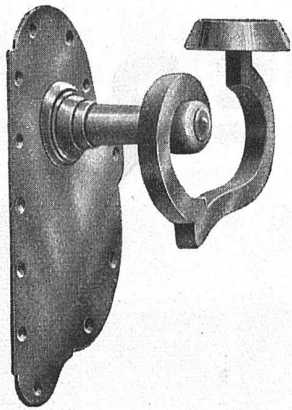
Verteilung

Pumpen - Warmwasserheizung und Ventilation im Gebäude der Schweiz. Bankgesellschaft in Aarau.

Pumpen-Warmwasser- Heizungen

ergeben gegenüber Schwerkraftheizungen Brennstoffersparnisse bis zu 20% — Sie weisen kleinere Rohrdurchmesser auf und gestatten volle Unabhängigkeit in der Rohrführung. Der Kraftverbrauch für den Pumpenantrieb ist gering.

Gebr. Sulzer Akt.-Ges., Winterthur
Abt. Zentralheizungen



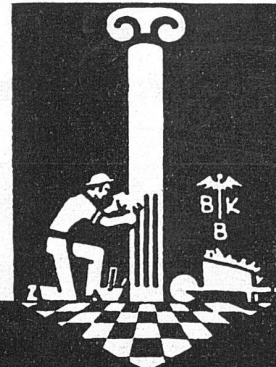
BESCHLÄGE

FÜR BAU UND MÖBEL IN

ERSTKLASSIGER AUSFÜHRUNG IN ALLEN
STILARTEN UND FARBEN NACH VORHAN-
DENEN MODELLEN ODER NACH EXTRA-
ENTWÜRFEN, KUNSTSCHMIEDEARBEITEN

F. BENDER

OBERDORFSTRASSE 9 & 10 / ZÜRICH



BAUKONTOR BERN

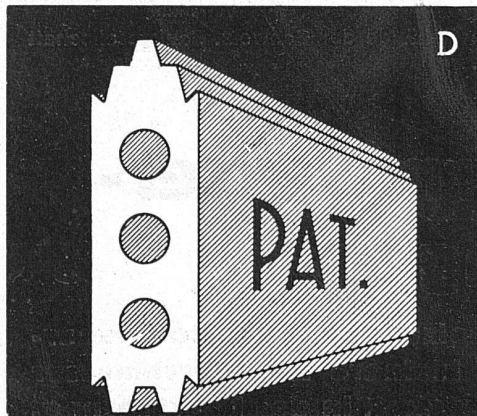
ABTEILUNG BAUKERAMIK

BAUMATERIAL - GROSSHANDLUNG
EFFINGERSTRASSE N° 19, BERN

SPEZIALGESCHÄFT FÜR

BODEN- U N D WANDPLATTEN

GIPS-UNION



ZWISCHENWANDPLATTEN

A.G. ZÜRICH

GLASWALER
LOUIS-HALTER

KÜNSTL. MITARBEITER
ALBIN SCHWERTI

BERN | KIRCHENFELD NÄHE MUSEUM
TRECHSELSTRASSE 2
TEL. 6362

KÜNSTLERISCHE
UND
DEKORATIVE
GLASGEMÄLDE

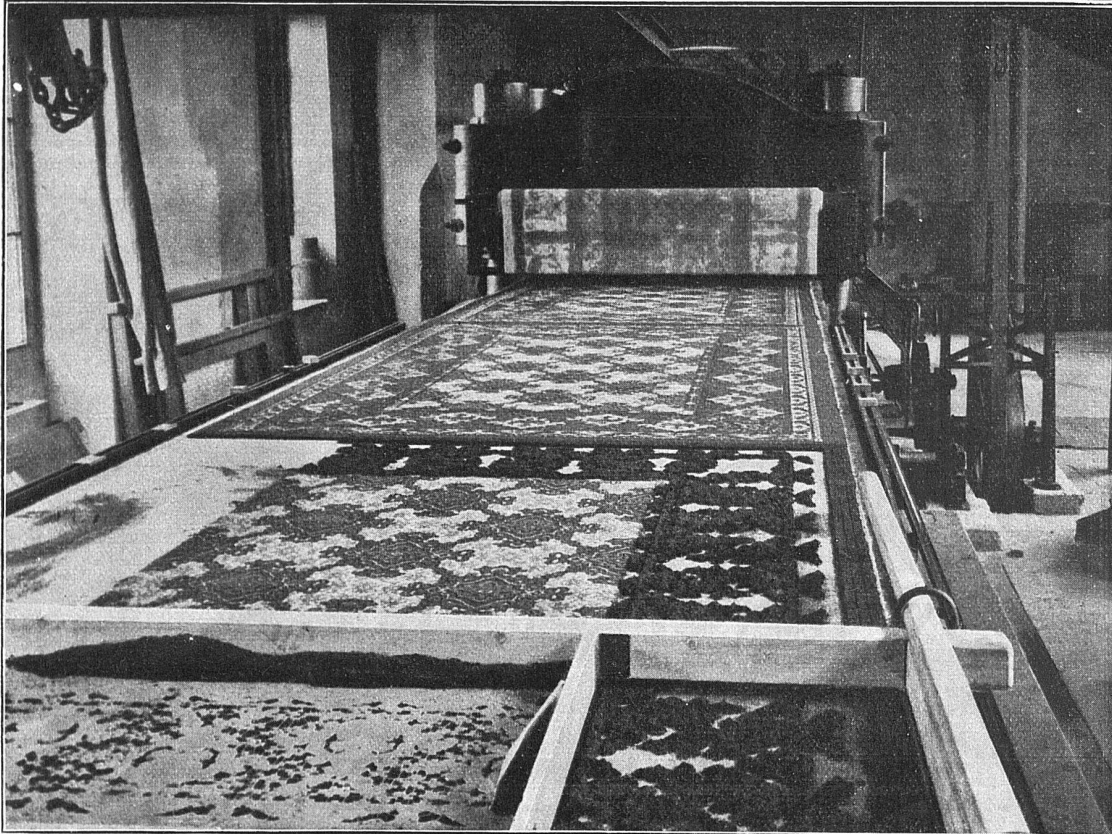
KUNST-
VERGLASUNG UND
RESTAURIEREN
ALTER
GLASSCHEIBEN

GLASÄTZEREI



Schweiz. Linoleum

Helvetia-Marke



Linoleum A. G. Giubiasco (Schweiz)
 Spezialitäten: Granit, Inlaid, Uni, Kork, Jaspé

OTTO AD. HOSTETTLER / BAUMEISTER / BERN

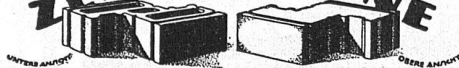
Weissenbühlweg 31

Tel. Bollwerk 953

⊕ Patent

⊕ Patent

ZEPRO-STEINE



ZEPRO-BAUWEISE

Man verlange illustrierte
Prospekte und Offerten

Man verlange illustrierte
Prospekte und Offerten

Bedeutende Ersparnisse

an Baukosten, Arbeitszeit, Bau- und Heizmaterial, weil billig, rasche Ausführung, reduzierter Materialverbrauch, wenig gelernte Arbeitskräfte erforderlich, vorzügliche Isolation, nur ein Steinformat, keine Behinderung der architektonischen Raum- und Fassadengestaltung



TROESCH & Co., BERN
 AKTIENGESELLSCHAFT
ENGROS-HAUS FÜR
GESUNDHEITSTECHNISCHE
WASSERLEITUNGS-ARTIKEL
 PERMANENTE MUSTER - AUSSTELLUNG

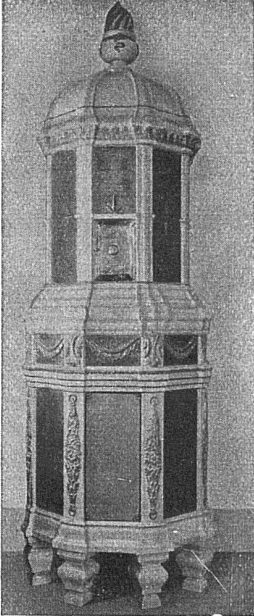
MESSINSTRUMENTE



FEDER-DYNAMOMETER
 THERMOMETER
 MANOMETER
 VAKUUMMETER

ARMATUREN

Manometer A.-G. Zürich
 Armaturenfabrik  Stampfenbachstrasse 61



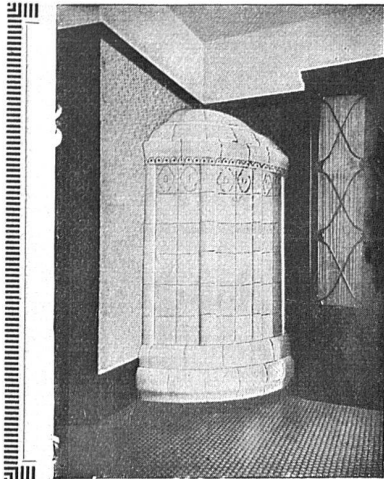
KERAMISCHE WERKSTÄTTEN
 GEBRÜDER MANTEL
 ELGG

KACHELÖFEN
 FÜR HOLZ-, KOHLEN- U.
 SPEZ. ELEKTR. HEIZUNG
 BAUKERAMIK / BRUNNEN
 CHEMINÉES / MAJOLIKEN

J. Rukstuhl, Basel
 erstellt auf Grundlage vieljähriger Erfahrung
Centralheizungen
 aller Systeme
 Warmwasser — Niederdruckdampf etc.



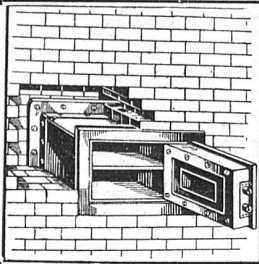
PATENTE
 HANSEN
 WASSERSCHNITT
 erfindet
Hans Stickelberger
 ingenieur
 BASEL



Kachelöfen in jeder Ausführung

Kamine
Wandbrunnen
Baukeramik

Ofenfabrik Kohler A.-G. Mett bei Biel



**Modern. Kassen-
und Tresorbau**

Nur Qualitätsarbeit

**B. SCHNEIDER
+ Union + Kassenfabrik
Zürich, Geßnerallee 36**

1914 Gold. Med., Bern

MIETVERTRÄGE

Zu beziehen durch die
Buchdruckerei Benteli A.-G.
Bern-Bümpliz

DAS IDEAL ALLER GERÜSTE

(ohne Stangen)
ist das

BLITZ-GERÜST

Große Vorteile
gegenüber allen
Konkurrenzsystemen bei
Neu- u. Umbauten, Renovationen

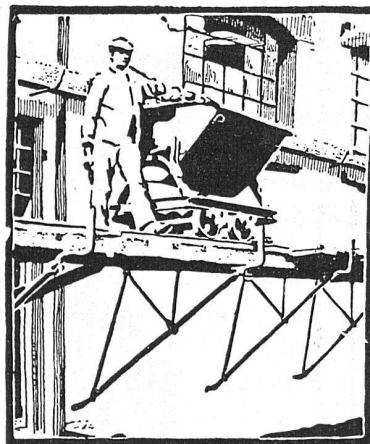
Mietweise Erstellung
für Maurer-, Steinhauer-, Speng-
ler-, Malerarbeiten usw. durch:

Schweiz. Gerüstgesellschaft A.-G.

Zürich 7

Steinwiesstraße 86
Telephon: Bottingen 2134
Telegramm-Adresse: Blifz-Grüft
und durch folgende
Baugeschäfte:

Zürich: Sieß & Leuthold A.-G.
Zürich: Sr. Erismann
Winterthur: J. Häring
Andelfingen: E. Landolt-Srey
Bern: Riefer & Co.
Luzern: E. Berger
Bubikon: A. Oetiker
Basel: W. Mard
Glarus: Rud. Stüßy-Aebly
Genf: Ed. Cuénod S. A.
Neuchâten: Joh. Albrecht
Berisau: Joh. Müller
St. Gallen: Sigrift, Merz & Co.
Olten: Otto Ehrensperger
Rheinfelden: S. Schär
Solothurn: S. Valli
Biel: Otto Wyß



CENTRALHEIZUNGEN

FIL. CHUR
TEL. 160

JOH. MÜLLER RÜTI (ZCH)
TEL. 30

Sponagel & Co, Zürich

Spezialgeschäft für Boden- und Wandplatten

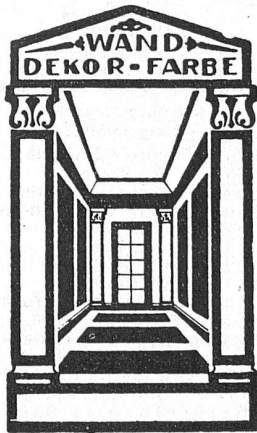
Erstklassige Vertretungen

Steinzeugplatten: Marke Wasserbillig

Saargemünder Tonplatten:

Marke Utzschneider & Jaunez

Rote Italienerplatten: Marke Appiani



„DECORIN“

⊕ PATENT 78949 ⊕

Waschbarer Anstrich

Ausführbar auf Gips, Sandputz,
Rupfen, Tapeten, altem u. neuem
Holzwerk / Matt und Glanz

Ausführung aller Malerarbeiten
PRIMA REFERENZEN

J. Spillmann-Staub

Atelierf. Dekorations- u. Flachmalerei

ZÜRICH 8

TELEPHON HOTTINGEN Nr. 3688



OTTO FRÖBELS ERBEN
Gartenarchitekten Zürich