

**Zeitschrift:** Das Werk : Architektur und Kunst = L'oeuvre : architecture et art  
**Band:** 9 (1922)  
**Heft:** 10  
  
**Rubrik:** Umschau und Literatur

### **Nutzungsbedingungen**

Die ETH-Bibliothek ist die Anbieterin der digitalisierten Zeitschriften auf E-Periodica. Sie besitzt keine Urheberrechte an den Zeitschriften und ist nicht verantwortlich für deren Inhalte. Die Rechte liegen in der Regel bei den Herausgebern beziehungsweise den externen Rechteinhabern. Das Veröffentlichen von Bildern in Print- und Online-Publikationen sowie auf Social Media-Kanälen oder Webseiten ist nur mit vorheriger Genehmigung der Rechteinhaber erlaubt. [Mehr erfahren](#)

### **Conditions d'utilisation**

L'ETH Library est le fournisseur des revues numérisées. Elle ne détient aucun droit d'auteur sur les revues et n'est pas responsable de leur contenu. En règle générale, les droits sont détenus par les éditeurs ou les détenteurs de droits externes. La reproduction d'images dans des publications imprimées ou en ligne ainsi que sur des canaux de médias sociaux ou des sites web n'est autorisée qu'avec l'accord préalable des détenteurs des droits. [En savoir plus](#)

### **Terms of use**

The ETH Library is the provider of the digitised journals. It does not own any copyrights to the journals and is not responsible for their content. The rights usually lie with the publishers or the external rights holders. Publishing images in print and online publications, as well as on social media channels or websites, is only permitted with the prior consent of the rights holders. [Find out more](#)

**Download PDF:** 28.12.2025

**ETH-Bibliothek Zürich, E-Periodica, <https://www.e-periodica.ch>**

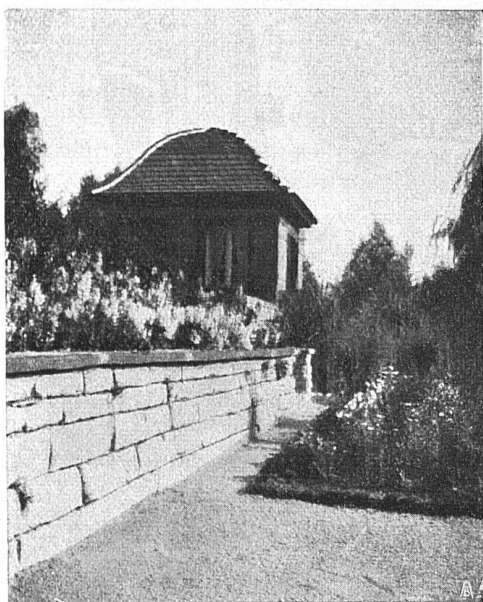
## UMSCHAU UND LITERATUR

**Berichtigung.** Im Text über das neue Museum St. Gallen (siehe Septemberheft der Zeitschrift „Das Werk“) ist folgendes richtig zu stellen: Mit dem Bau des Museums wurde 1916 begonnen und nicht erst 1919/20. Ferner ist der Bau die gemeinsame Arbeit der vormaligen Architektenfirma Bridler & Völki in Winterthur und des Architekten C. Ad. Lang in St. Gallen. Der Firma Bridler & Völki wurde von der Ortsgemeinde St. Gallen die

künstlerische Oberleitung der Bauausführung übertragen, während Herr Lang sich speziell mit dem Einbau der alten vorhandenen Zimmer zu befassen hatte.

**Geschichte des Kunstgewerbes.** Von Dr. Georg Lehnert a. o. Professor an der Technischen Hochschule zu Berlin. II: Das Kunstgewerbe der vorromanischen und der romanischen Zeit. Sammlung Göschen Nr. 820.

**A. & R. Wiedemar, Bern**  
**Spezialfabrik für Kassen- und Tresor-Bau**  
 Bestbewährte Systeme, moderne Einrichtungen  
 Gegr. 1862 / **Goldene Medaille S. L. A. B. 1914** / Gegr. 1862



**A. Bodmer, Zürich-Wollishofen**  
 Gartenbau

Projektierung und Ausführung von Garten- und  
 Parkanlagen, Umänderungen,  
 Pläne und Kostenberechnungen



## Hans Bendel Sohn, Baugeschäft, St. Gallen

**Ausführung von**

**Maurer-, Verputz- und  
 Eisenbeton-Arbeiten**

**Steinhauerarbeiten in  
 Natur- und Kunststein**

**Häuserrenovierungen etc.**

Vereinigung wissenschaftlicher Verleger Walter de Gruyter & Co. Berlin W. 10 und Leipzig 1922.

In gedrängter, jedoch übersichtlicher Form kennzeichnet der Verfasser den Weg, den das Kunstgewerbe seit 375, seit der Völkerwanderung, bis 1250, bis zum Ende der romanischen Zeit genommen hat. Immer schildert er zunächst kurz den weltgeschichtlichen und vor allem den kulturgeschichtlichen Hintergrund, auf dem sich die Entwicklung des Kunstgewerbes abspielt, und indem er zeigt, welchen Einfluß die welt- und kulturgeschichtlichen Ereignisse ausgeübt haben, er-

schließt er dem Leser das Verständnis für die Entfaltung des Kunstgewerbes. Von der antiken Welt geht es zu der des Mittelalters, das byzantinische Kunstgewerbe, das der Völkerwanderung bis zu dem der merovingischen Zeit, das karolingische und das Kunstgewerbe der Klosterkunst entrollen sich vor unseren Augen. Dann erschließt sich der Reichtum des romanischen Kunstgewerbes. Wie die romanische Welt und die romanische Kunst ausgesehen haben, wie Weberei und Glasmalerei, Metallkunst und Schreinerkunst sich ausgestaltet haben, das weiß der Verfasser lebhaft

(Fortsetzung auf Seite XVIII.)

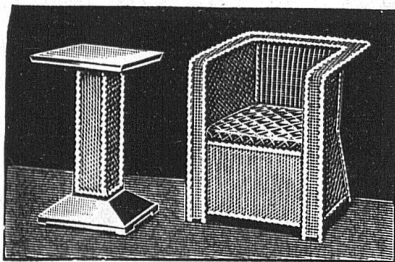
## ALABASTER BELEUCHTUNGSKÖRPER

### PIERRE FOURNAISE

**Einz. Fabrik von diesen Artikeln in der Schweiz**  
Zollikerstr. 159 ZÜRICH Tel. Hott. 75.42

### Peddig-Rohrmöbel

naturweiss oder in jeder beliebigen  
Nuance geräuchert



**Wetterfeste**  
**Garten- und Terrassenmöbel**  
**Liegestühle — Chaiselongues**  
verschiedener Systeme

**Cuenin-Hüni & Cie.**

ROHRMÖBELFABRIK  
Kirchberg (Kanton Bern)

Illustr. Katalog zu Diensten



### HEIMARBEIT IM BERNER OBERLAND

HANDGEARBEITETE  
KLÖPPELSPITZEN  
HASLISTOFFE  
FILETS UND  
HOLZSCHNITZEREIEN

Hauptsekretariat in  
Goldswil-Interlaken

Lieferung von allen Baumaterialien  
Keramische Wand- und Bodenbeläge  
Marmorbeläge in in- u. ausländ. Marmorsorten  
Kunstholzbeläge, Linoleum-Unterlagen

Schweiz.  
Baubedarf A.-G.  
Herzogenbuchsee <sup>Tel. 53</sup>  
Bern <sup>Tel. 5393</sup>



AKTIENGESELLSCHAFT

**CARL HARTMANN / BIEL / ROLLADENFABRIK**

STAHLBLECHROLLADEN FÜR AUTOGARAGEN, MAGAZINE, BUREAUX etc.  
HOLZROLLADEN FÜR VILLEN, HOTELS, WOHNHÄUSER, ERKER,  
ROLLJALOUSIEN VERANDEN ROLLSCHUTZWÄNDE

und anschaulich darzustellen. Die auf den XXXII Tafeln vereinigten 85 Abbildungen unterstützen die Darlegungen in trefflicher Weise.

**Die Einrichtung des Wohnhauses.** Verlag D. W. Callwey. Es ist sehr zu begrüßen, daß diese Schrift als Sonderabdruck aus dem größeren Werk „Der Bau des Wohnhauses“ von P. Schultze-Naumburg, erschien. Im Gegensatz zu seinen früheren Werken hat P. Schultze-Naumburg hier auf die Gegenüberstellung von guten und schlechten Beispielen verzichtet. Nur die durch den Text bedingten Darstellungen sind beibehalten. Sehr ausführlich wird die zweckmäßige Einrichtung und Möblierung der verschiedenen Räumlichkeiten besprochen und besonders auch Nachdruck gelegt auf die Wahl des Holzes, der Formen usw. Das Schöne mit dem Wohnlichen und Praktischen zu vereinen, ebensowohl im Luxus der geräu-

**Marquisen- und Storrenfabrik**

Storren nach eigenen patentierten bewährten Systemen für Privat- und Geschäftshäuser, Schulen, Spitäler etc.  
**Spezialkonstruktion für Bogenfenster, Veranden etc.**  
Ia. Referenzen von Staat, Gemeinden u. Privaten, vielfach prämiert.

**Mertzlufft** Spiegelgasse 29 Zürich 1  
Rindermarkt 26

Gegr. 1865  
Telephon: Hottingen Nr. 2284



**MONROE**

*die bevorzugte Universal-Rechenmaschine*

Kostenlose, unverbindliche Vorführung durch

**W. EGLI - KAESER / BERN**

SCHAUPLATZGASSE 23 ::: TELEPHON BOLLWERK 1235

Vertreter in allen grösseren Schweizerstädten



migen Villa wie in der einfachsten Mietwohnung, ist das Ziel, auf das der Verfasser immer wieder in klaren Worten hinweist. Das reiche Material ist in leicht übersehbarer Weise geordnet.

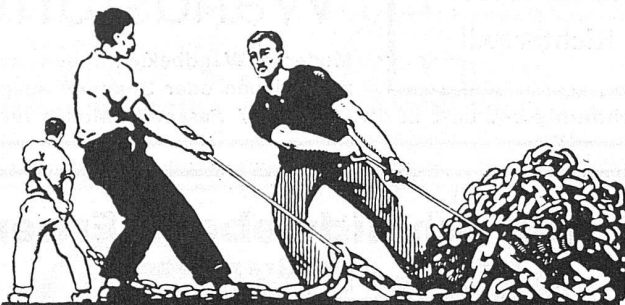
**Holzfiguren der deutschen Gotik.** In dem geschmackvoll ausgestatteten kleinen Band der Bibliothek der Kunstgeschichte, herausgegeben von Hans Tietze im Verlag E. A. Seemann, Leipzig, wird eine kurze klare Darstellung des Entstehens dieser meist dem kirchlichen Schmucke dienenden Kunstwerke gegeben. Zwanzig gut gewählte und sorgfältig ausgeführte Wiedergaben aus der Blütezeit der deutschen Holzplastik erwecken sicher in jedem Kunstfreunde ein leises Bedauern über das Verschwinden solcher Arbeiten.

## Innendekoration

Für prachtvolle einheitliche Innendekoration wären ca. 150 St. wunderschöne Platinobilder (Bern. Oberland), in prachtvollen Rahmen, sehr billig abzugeben. Interessenten beliehen anzufragen u. Chiff. D 6719 Y an Publicitas Bern.

## MIETVERTRÄGE

Zu beziehen durch die  
Buchdruckerei Benteli A.-G.  
Bern-Bümpliz



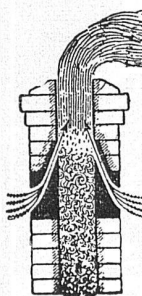
### UNION AKTIENGESELLSCHAFT BIEL

Erste schweizerische Fabrik für elektrisch geschweisste Ketten  
FABRIK IN METT

#### Ketten aller Art für industrielle Zwecke

Kalibrierte Kran- und Flaschenzugketten,  
Kurzgliedrige Lastketten für Giessereien etc.  
Spezial-Ketten für Elevatoren, Eisenbahn-Bindketten,  
Notkupplungsketten, Schiffsketten, Gerüstketten, Pflugketten,  
Gleitschulzketten für Automobile etc.  
Grösste Leistungsfähigkeit · Eigene Prüfungsmaschine · Ketten höchster Tragkraft

AUFTRÄGE NEHMEN ENTGEGEN!  
VEREINIGTE DRAHTWERKE A.-G., BIEL  
A.-G. DER VON MOOSSCHEN EISENWERKE, LUZERN  
H. HESS & CO., PILGERSTEG RÜTI (ZÜRICH)



## Ein Blick überzeugt

VON DER WIRKUNG DES

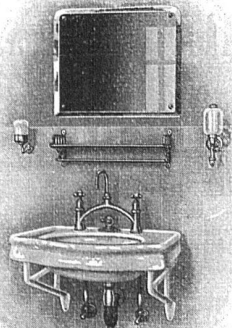
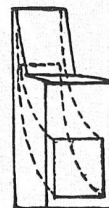
### KAMINEINSATZES „SIMPLEX“

PT. No. 67200

EINFACHSTE, BESTE, BILLIGSTE U. ÄSTHETISCH  
EINWANDFREIESTE ART DER VERBESSERUNG  
DES ZUGES VON HAUS- UND FABRIKKAMINEN

PROSPEKTE GRATIS UND FRANKO

BETONBAUG. - JACOB TSCHOPP, BASEL - TELEPH. 414



## TROESCH & Co., BERN

AKTIENGESELLSCHAFT

### ENGROS-HAUS FÜR GESUNDHEITSTECHNISCHE WASSERLEITUNGS-ARTIKEL

PERMANENTE MUSTER-AUSSTELLUNG