

Zeitschrift: Das Werk : Architektur und Kunst = L'oeuvre : architecture et art
Band: 9 (1922)
Heft: 9

Werbung

Nutzungsbedingungen

Die ETH-Bibliothek ist die Anbieterin der digitalisierten Zeitschriften auf E-Periodica. Sie besitzt keine Urheberrechte an den Zeitschriften und ist nicht verantwortlich für deren Inhalte. Die Rechte liegen in der Regel bei den Herausgebern beziehungsweise den externen Rechteinhabern. Das Veröffentlichen von Bildern in Print- und Online-Publikationen sowie auf Social Media-Kanälen oder Webseiten ist nur mit vorheriger Genehmigung der Rechteinhaber erlaubt. [Mehr erfahren](#)

Conditions d'utilisation

L'ETH Library est le fournisseur des revues numérisées. Elle ne détient aucun droit d'auteur sur les revues et n'est pas responsable de leur contenu. En règle générale, les droits sont détenus par les éditeurs ou les détenteurs de droits externes. La reproduction d'images dans des publications imprimées ou en ligne ainsi que sur des canaux de médias sociaux ou des sites web n'est autorisée qu'avec l'accord préalable des détenteurs des droits. [En savoir plus](#)

Terms of use

The ETH Library is the provider of the digitised journals. It does not own any copyrights to the journals and is not responsible for their content. The rights usually lie with the publishers or the external rights holders. Publishing images in print and online publications, as well as on social media channels or websites, is only permitted with the prior consent of the rights holders. [Find out more](#)

Download PDF: 28.12.2025

ETH-Bibliothek Zürich, E-Periodica, <https://www.e-periodica.ch>

gültig wirken; die Chromatik ist hundertfach nachgeahmt worden, mit keinem besseren Erfolg, als daß die also geschmückten Gebäude den Eindruck von Konditorware machen. Man verschiebe nur ein wenig die Proportionen, man ändere um ein Jota die Dimensionen, man nehme ein anderes Material; man versetze den Taj, wie er ist, in eine Gegend von anderen Luftfeuchtigkeits- und Lichtbrechungsverhältnissen: er wäre nicht mehr der Taj Mahal. Ich habe den gleichen weißen Marmor keine hundert Kilometer entfernt von Agra zu Moscheen verwandt gesehen; dort hat er nichts vom Schmelze des Taj. An diesem Kunstwerke wird einem besonders deutlich, was es mit der Individualität für eine Bewandnis hat. Man stelle noch so viel Kausalreihen her, weise noch so viel Beziehungen nach: nie wird man das Eigentliche fassen; irgendein geringfügig scheinender Umstand falle weg, und das Wesen erscheint alsbald verwandelt. Dies spricht wenig zugunsten der metaphysi-

VERLAG BENTELI A.-G.
BERN - BÜMLIZ

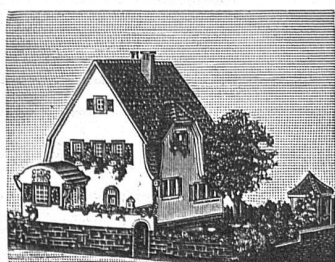
Soeben erschienen:

Wie sollen wir bauen?

Beiträge schweizer. Architekten
mit 339 Abbildungen und Planskizzen

Preis Fr. 12.—

Zu beziehen durch jede Buchhandlung
oder direkt vom Verlag.



Kartonmodelle

für Hoch- & Tiefbauten
H. LANGMACK - ZÜRICH
Forchstr. 290 - Atelier für Kartonmodelle

Die besten
Korkstein-Produkte
für bautechnische Isolierungen
liefern
WANNER & Co. A.-G., HORGEN

Wolf & Wahlen/Bern
TELEPHON: BOLLWERK 70.67
BAUMATERIAL-
HANDLUNG
SPEZIALITÄT:
Wand- und Bodenbelag

Rauch's Reform- Rabitz

leicht, biegsam
rostfester, isolierend

**Bester
Putzmörtel-
träger**

für Wände,
Decken
Gewölbe
Säulen etc.

Rauch's Reform-Rabitz-Werk
Bühberg (Bern)

Schweiz. Baubedarf A.-G.

Bern / Herzogenbuchsee
Tel. 5393 Tel. 53

ROHMARMOR

in Platten und Blöcken in in- u. ausländischen
Sorten / Lieferung fertiger Marmorarbeiten



AKTIENGESELLSCHAFT

CARL HARTMANN / BIEL / ROLLADENFABRIK

STAHLBLECHROLLADEN FÜR AUTOGARAGEN, MAGAZINE, BUREAUX etc.
HOLZROLLADEN FÜR VILLEN, HOTELS, WOHNHÄUSER, ERKER,
ROLLJALOUSIEN VERANDEN ROLLSCHUTZWÄNDE

Möbelwerkstätten Strengelbach & Zofingen Nyffeler & Jördi



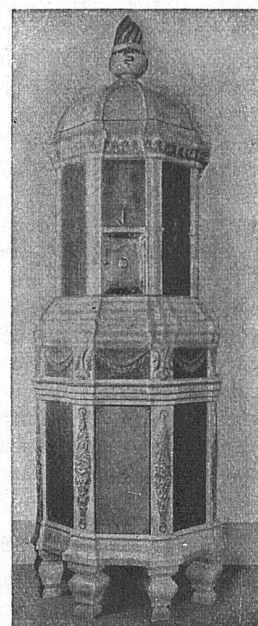
Serienanfertigung besserer Wohn-, Ess- und Schlaf-
zimmer in jeder Holzart, in bekannt guter Qualität

PHOTOGRAPHIE

Spezialität in Architektur-Aufnahmen

Techn. Konstruktionen, Intérieur, Maschinen etc.
Aufnahmen für Kataloge und Werke aller Art

H. Wolf-Bender, Kappelergasse 16, Zürich
Atelier für Reproduktionsphotographie



KERAMISCHE WERKSTÄTTEN
GEBRÜDER MANTEL
ELGG

KACHELÖFEN

FÜR HOLZ-, KOHLEN- U.
SPEZ. ELEKTR. HEIZUNG
BAUKERAMIK / BRUNNEN
CHEMINÉES / MAJOLIKEN

KUNSTGIESSEREI FÜR EDEL- UND UNEDELMETALLE

PAUL THIELE

LA CHAUX-DE-FONDS

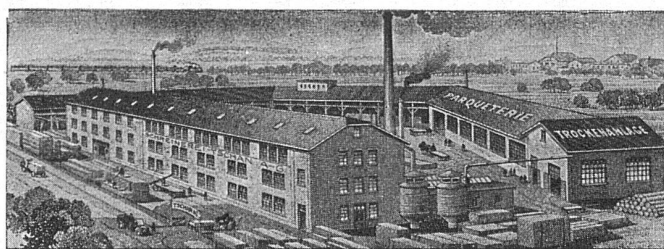
RUE PESTALOZZI 2

**BÜSTEN, PLAKETTE, MEDAILLEN, STATUETTEN,
:: KUNSTGEWERBLICHE GEGENSTÄNDE ::**

schen Wirklichkeit des Individuums; wie sollte etwas metaphysisch wirklich sein, was so augenscheinlich von empirischen Verhältnissen abhängt? Es beweist andererseits jedoch die Absolutheit des Phänomens. Dieses ist schlechterdings einzig, auf nichts anderes und Äußeres zurückzuführen. Und manchmal, zu Zeiten platonisierender Stimmung, neige ich zum Glauben, daß es insofern an Metaphysisch-Wirklichem doch teilhaben könnte. Ein bestimmter Aspekt des ewigen Geistes kann nur unter bestimmten empirischen Bedingungen sichtbar werden. Diese Bedingungen als solche sind nichts Wesenhaftes, und in ihnen erschöpft sich das Individuelle. Allein der Geist, der es beseelt, existiert an sich selbst, gleichviel, ob und wie er sich äußert. So mag das Urbild des Taj von Ewigkeit her die Welt der Ideen geziert haben.

Berichtigung. Auf Seite XXIV von Heft 8/1922 „Das Werk“ ist eine Rezension über unser Verlagswerk „Wie sollen wir bauen?“ irrtümlich der Zeitschrift „Schweizerische Bauzeitung“ statt der Zeitschrift „Schweizer Baublatt“ zugeschrieben worden.

Verlag Benteli A.-G.,
Bern-Bümpliz



SCHREINEREI TSCHAN A.G.

SOLOTHURN

FENSTERFABRIKATION

PARQUETERIE

BAUSCHREINEREI

GEGRÜNDET 1898 / TELEPHON 65

NEUE TAPETEN

Künstlerdessins und Stiltapeten
offerieren in ERSTKLASSIGER AUSWAHL

GENOUD & CO., BERN

SPEICHERGASSE 12 gegenüber der Hauptpost

Telephon Bollwerk 3578

GRÖSSTES LAGER AM PLATZE



DACHDECKER-ARBEITEN

AUF NEUBAUTEN, UMBAUTEN ODER REPARATUREN
VERSCHINDELUNGEN MIT TANNEN- ODER EICHEN-
SCHINDELN, ETERNITSCHIEFER ETC.,
KIESKLEBE-HOLZZEMENTDÄCHERN ETC.

besorgt prompt, solid und sachgemäss

Bedachungsgeschäft **Felix Binder** Zürich 7 - Hottingen

TELEPHON H. 4358

SOFIENSTRASSE 1