

Zeitschrift: Das Werk : Architektur und Kunst = L'oeuvre : architecture et art
Band: 9 (1922)
Heft: 9

Rubrik: Umschau und Literatur

Nutzungsbedingungen

Die ETH-Bibliothek ist die Anbieterin der digitalisierten Zeitschriften auf E-Periodica. Sie besitzt keine Urheberrechte an den Zeitschriften und ist nicht verantwortlich für deren Inhalte. Die Rechte liegen in der Regel bei den Herausgebern beziehungsweise den externen Rechteinhabern. Das Veröffentlichen von Bildern in Print- und Online-Publikationen sowie auf Social Media-Kanälen oder Webseiten ist nur mit vorheriger Genehmigung der Rechteinhaber erlaubt. [Mehr erfahren](#)

Conditions d'utilisation

L'ETH Library est le fournisseur des revues numérisées. Elle ne détient aucun droit d'auteur sur les revues et n'est pas responsable de leur contenu. En règle générale, les droits sont détenus par les éditeurs ou les détenteurs de droits externes. La reproduction d'images dans des publications imprimées ou en ligne ainsi que sur des canaux de médias sociaux ou des sites web n'est autorisée qu'avec l'accord préalable des détenteurs des droits. [En savoir plus](#)

Terms of use

The ETH Library is the provider of the digitised journals. It does not own any copyrights to the journals and is not responsible for their content. The rights usually lie with the publishers or the external rights holders. Publishing images in print and online publications, as well as on social media channels or websites, is only permitted with the prior consent of the rights holders. [Find out more](#)

Download PDF: 28.12.2025

ETH-Bibliothek Zürich, E-Periodica, <https://www.e-periodica.ch>

UMSCHAU UND LITERATUR

Kunsthandel. Die Kunsthandlung Gutekunst & Klipstein, Bern, Hotelgasse 8/II, versendet zurzeit ihren neuesten Lagerkatalog, alte und moderne Originalgraphik.

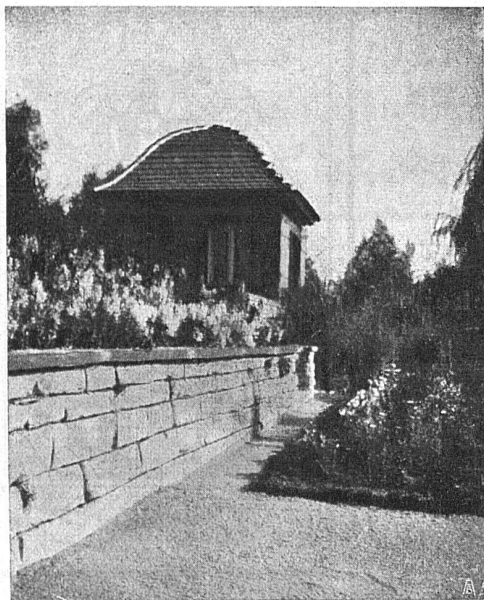
Besonders reichhaltig sind unter den alten Meistern diesmal die deutsche und niederländische Schule vertreten mit umfangreichen Werken von Aldegrevier, Altdorfer, den Gebrüdern Barthel und H. S. Beham (mit 36 Nummern), Cranach, Dürer (in mehr als 80 Exemplaren), Lucas van Leyden, Pieter Bout, Dusart, Everdingen; selten schöne Drucke von Ostade und Rembrandt, den die

Firma wie immer in besonders schönen Exemplaren vertritt. Die Abteilung der englischen und französischen Meister weist sehr feine Porträtstiche auf. Die alten Italiener erhalten diesmal eine spezielle Abteilung, in der wir Namen wie Zoan Andrea, della Bella, Bellotto, Canaletto, die Carraccis, Lioni, Reni, Ribera, Tiepolo und die verschiedenen Meister der Holzschnitte in Clair-obscur finden. Von den modernen Graphikern seien durch reichhaltige Werke besonders hervorgehoben: Ap-pian, Beaufrière, Beardsley, Muirhead Bone, Cameron, Corot, Daubigny, Goya, Haden (45 Num-

A. & R. Wiedemar, Bern Spezialfabrik für Kassen- und Tresor-Bau

Bestbewährte Systeme, moderne Einrichtungen

Gegr. 1862 / Goldene Medaille S.L.A.B. 1914 / Gegr. 1862



A. Bodmer, Zürich-Wollishofen
Gartenbau

Projektierung und Ausführung von Garten- und Parkanlagen, Umänderungen, Pläne und Kostenberechnungen



HEIMARBEIT IM BERNER OBERLAND

HANDGEARBEITETE
KLÖPPELSPITZEN
HASLISTOFFE
FILETS UND
HOLZSCHNITZEREIEN

Hauptsekretariat in
Goldswil-Interlaken

Gotth. Arnet, Steinhauergeschäft, Luzern

Tribschenstrasse 44 - Telefon 12.60 - Tribschenstrasse 44

Ausführung von

STEINHAUER - ARBEITEN

in jedem beliebigen Steinmaterial. Eigener Steinbruch

Referenzen: Schweizerische Kreditanstalt Luzern, Schweizerische Nationalbank Zürich

mern mit vielen Stücken aus der berühmten Folge der «Etude à l'Eau-forte». Ferner Jacque, Legros (62 Nummern), Leheutre, Lumsden, McLaughlan, Manet, Meryon, Millet (20 Nummern), Short, Whistler (30 Nummern) und Zorn. Besonders hingewiesen sei auch auf die dem Katalog beiliegende Broschüre: «Über signierte und unsignierte Originalradierungen», die für die meisten Sammler moderner Graphik von größtem Interesse sein dürfte. Ausgezeichnete Abbildungen im Text und auf 18 Tafeln illustrieren den etwa 1200 Nummern umfassenden Katalog.

Agra.*

Von Graf Hermann Keyserling.

Daß es so etwas geben kann, hätte ich nicht für möglich gehalten. Ein massiver Marmorbau, ohne Schwere, wie aus Äther gebildet; vollendet rationell und doch rein dekorativ; ohne bestimm- baren Gehalt und doch sinnvoll im höchsten Grad: der Taj Mahal ist nicht nur eins der größten Kunstwerke, er ist vielleicht das größte aller Kunst- stücke, das der bildende Menschengestalt je voll-

*) Mit Erlaubnis des Verlages Otto Reichl aus dem „Reise- Tagebuch eines Philosophen“ abgedruckt.

Strickler & Hüsey
Richterswil

Wandstoffe „Pratique“

Moderne Wandbekleidungen aus la Jutegeweben in allen Nuancen zum Kleben oder Spannen ausgerüstet / Einfarbig, und zwei- oder mehrfarbig bedruckt in div. Dessins / Passende Motive für alle Innenräume / Eigenes Fabrikat



Elektrische Licht- und Kraft-

Anlagen für moderne Wohn- und Geschäftshäuser

E. GROSSENBACHER & Co., ST. GALLEN



**FEINE
Glas-
Firma-
Schilder**

**Firmen-
schilder-Fabrik**
Birmensdorferstr. 61
ZÜRICH 4

ÜBERDIEVERWENDUNG

von
ETERNIT

8^e broch., 16 Seiten, Preis 50 Ct.

VERLAG BENTELI A.-G., BÜMLIZ



UNION AKTIENGESELLSCHAFT BIEL

Erste schweizerische fabrik für elektrisch geschweisste Ketten
FABRIK IN METT

Ketten aller Art für industrielle Zwecke

Kalibrierte Kran- und Flaschenzugketten,
Kurzgliedrige Lastketten für Giessereien etc.
Spezial-Ketten für Elevatoren, Eisenbahn-Bindketten,
Notkupplungsketten, Schiffsketten, Gerüstketten, Pflugketten,
Gleitschutzketten für Automobile etc.
Grösste Leistungsfähigkeit · Eigene Prüfungsmaschine · Ketten höchster Tragkraft

AUFTRÄGE NEHMEN ENTGEGEN!
VEREINIGTE DRAHTWERKE A.-G., BIEL
A.-G. DER VON MOOSCHEN EISENWERKE, LUZERN
H. HESS & CO., PILGERSTEG RÜTI (ZÜRICH)

bracht hat. Das Maximum an Vollendung, das hier erreicht erscheint, ist allen Maßstäben, die ich wüßte, entrückt, denn Halbvollendetes auf der gleichen Linie gibt es nicht. Anlagen gleichen Planes liegen zu Dutzenden auf der weiten Ebene Hindostans verstreut, aber keine von ihnen läßt die Synthese auch nur ahnen, welche die Schöpfung Schah Dschehans in sich beschließt. Jene sind vernunftgemäß angelegte Gebäude, mit schönen Dekorationen obendrein; das Vernunftgemäße wirkt als solches, das Dekorative seinerseits, und über das Gesamtbild läßt sich von den gleichen Voraussetzungen aus urteilen, wie über alle sonstige Architektur. Im Falle des Taj liegt unverkennbar ein Dimensionswechsel vor. Das Vernunftgemäße ist im Dekorativen eingeschmolzen, welches be-

deutet, daß die Schwere, deren Ausnutzung das Realmotiv aller sonstigen Baukunst ist, ihr Gewicht verloren hat, umgekehrt ist dem Dekorativen sein Arabeskencharakter genommen, da hier die Arabeske alle Vernunft in sich eingesogen hat und vom gleichen Gehalt durchgeistigt erscheint, den sonst nur Rationelles besitzt. So wirkt der Taj nicht nur als schön, sondern zugleich, so befremdlich dies klingen mag, als wunderhübsch; er ist ein erlesenstes Bijou. Ihm fehlt, bei vollendeter Schönheit, bei unerreichter Lieblichkeit und Anmut jedwede Erhabenheit. Und nun was den Sinn betrifft: Ausdruckswert im Verstande der bekannten architektonischen Ausdrucksmöglichkeiten hat er keinen, nicht mehr als irgendein Kabinettstück der Goldschmiedekunst. Weder spricht aus

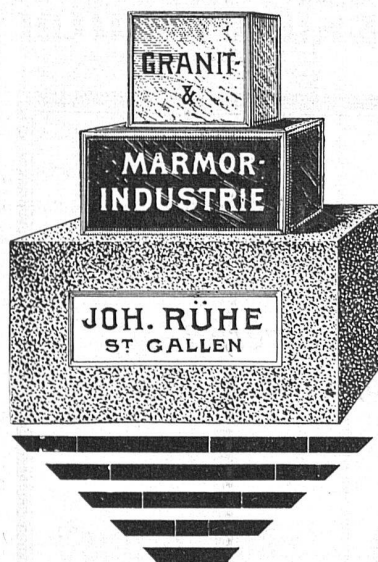
BAUGESCHÄFT MUESMATT / BERN

FABRIKSTRASSE 14 ALBERT SCHNEIDER & Cie. TELEPHON 244

Spezial-Geschäft für Zimmerei, Schreinerei und Fenster-Fabrikation

Ausführung von Chalets, innerer und äusserer dekorativer Holzarbeiten, Zimmer-Einrichtungen

Dampfsäge, Holzhandlung



R. ZUBER

Granit- und Marmor-Industrie
GOLDACH (ST. GALLEN)

Erste Referenzen zur Verfügung

ALABASTER

BELEUCHTUNGSKÖRPER

PIERRE FOURNAISE • ZÜRICH

ZOLLIKERSTRASSE 159 — TEL. HOTTINGEN 75.42

Werkstätten für
GIPSEREI
STUKKATUR

H. SCHMITZ
ST. GALLEN

Werkstätten für
MALEREI
DEKOR. KUNST

Die einz. Anstrichfarbe für die Beaver-Board ist die Decorinfarbe, + 78948

Glaserarbeiten
Schiebefenster
Doppelrahmenfenster

C. KAUTER'S ERBEN
ST. GALLEN

ihm Geistigkeit, wie aus dem Parthenon, noch Sammlung und Kraft, wie aus den typischen mohammedanischen Bauten; seine Formen haben weder einen seelischen Hintergrund wie diejenigen gotischer Kathedralen, noch einen animalisch emotionellen, wie die drawidischer Tempel. Der Taj ist nicht einmal notwendig ein Grabdenkmal: ebensogut oder so schlecht könnte er ein Lusthaus sein, wie jeder erkennen wird, der sich durch die Zypressen ringsum und die tausenderlei geläufigen Kommentare seinen unbefangenen Blick nicht trüben läßt. Freilich ist es gar anheimelnd zu denken, daß dieser Bau ein Denkmal treuer Gattenliebe sei und die im Tode Wiedervereinten überwölbe. Allein die tote Königin ist mit nichts die Seele des Taj. Dieser hat keine Seele, keinen Sinn, der

sich irgendwoher ableiten ließe. Eben darum aber stellt er das absoluteste Kunstwerk dar, das Architekten jemals aufgeführt haben.

Die Architektur gilt als unfreie Kunst; sie ist es insofern, als geistige Schönheit in ihr nur durch das Medium empirischer Zweckmäßigkeit dargestellt werden kann. Was schön erscheint, ohne zweckmäßig zu sein, ist eben deshalb sinn- und gehaltlos — die Arabeske ist da und gefällt, doch sie bedeutet nichts. Daher der merkwürdige Antagonismus zwischen dem Rationellen und dem Dekorativen: im Fall vollendet rationaler Kunst, wie der hellenischen, wirkt dieses als überflüssig; je weniger Schmuck und Beiwerk, desto besser. Umgekehrt bedarf das Dekorative notwendig eines Objektes, das ihm Sinn verleiht. Am wesenhaften

(Forts. s. Seite XX.)

SCHREINEREI-WERKSTÄTTEN / LENZBURG

S. W. B.

ALFRED HÄCHLER

S. W. B.

EINZELAUFTRÄGE UND GESAMTE INNENEINRICHTUNGEN NACH
EIGENEN UND GEGEBENEN ENTWÜRFEN IN FEINSTER AUSFÜHRUNG



Installationswerke A.-G.

Rorschach u. Winterthur

vormals Carl Frei & Cie, A.-G.

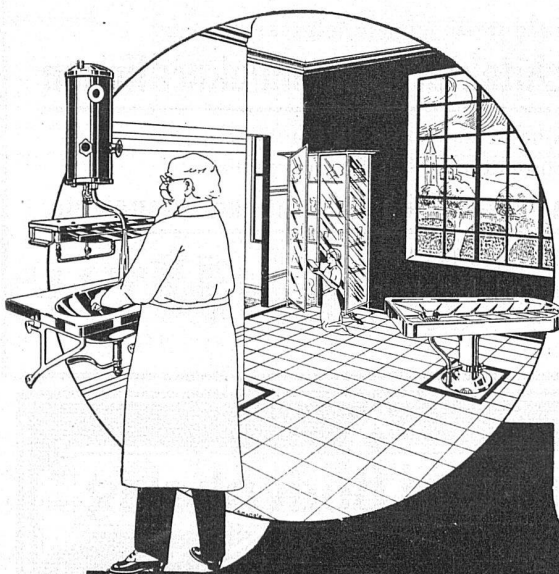
Central- und Etagenheizungen

Warmwasserbereitungs-
Anlagen

in Verbindung mit elektr. Strom

Hoch- u. Niederdruck-
Dampfheizungen

Tröckne-Anlagen



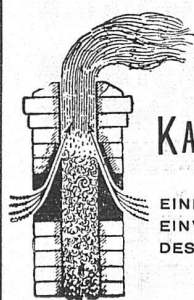
Munzinger & Co,
Sanitäre Apparate,
Zürich

ÄRZTE-WASCH-
TISCHE: WARM-
WASSER-APPARATE

ZIEGEL A.-G. ZÜRICH

TEL. SELNAU 6199

empfiehlt

Hourdis in diversen Längen**Rote Bodenplättli** billigster Belag**Hohlsteine** 4 u. 6-loch in div. Grössen**Bedachungsmaterialien** aller Art, naturrot und altfarbig**EIN BLICK ÜBERZEUGT**

VON DER WIRKUNG DES

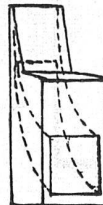
KAMINEINSATZES „SIMPLEX“

+ PT. No. 67200

EINFACHSTE, BESTE, BILLIGSTE U. ÄSTHETISCH
EINWANDFREIESTE ART DER VERBESSERUNG
DES ZUGES VON HAUS- UND FABRIKKAMINEN

PROSPEKTE GRATIS UND FRANKO

BETONBAUG. - JACOB TSCHOPP, BASEL - TELEPH. 414

**KEIM'SCHE MINERAL-FARBEN
FÜR MONUMENTALE MALEREIEN**

Lager für die Schweiz:

CHR. SCHMIDT, ZÜRICH 5, Hafnerstr. 47**Neuere Ausführungen in Keim'scher Technik:**

Paul Altherr:	Rathaus Rheinfelden, Fassadenmalerei
F. Boscovitz:	Naturwissenschaftliches Institut Zürich, Wandmalereien
Chr. Conradin:	Schlachtkapelle Saas, Prättigau, Wandgemälde
A. H. Pellegrini:	Schlachtkapelle St. Jakob, Basel, Wandgemälde
E. G. Rüegg:	Stadthaus Schaffhausen, Fassadenmalereien
E. G. Rüegg:	Kantonalbank Herisau, Fassadenmalereien
Aug. Schmid:	Haus zum Schwarzhorn, Stein a. Rh., Fassadenmalereien

Arbeiten von Ammann, Bächtiger, Barth, Bickel, Burgmeier, Cardinaux, Donzé, Hinter, Hunziker, Nüscheler, Oswald, Stiefel, Stocker, Stoecklin, de Traz u. a. m.

sten mutet es dort an, wo es ein ihm entsprechendes Leben voraussetzt, wie in den Palästen Italiens und Indiens; je mehr selbständige Bedeutung es beansprucht, desto leerer und sinnloser wirkt es. Beim Taj nun erscheint der Geist nicht als empirisch gebunden, und das Dekorative nicht als innerlich leer; dieser Bau ist absolut zwecklos trotz vollendeter Rationalität, und vollkommen gehaltvoll trotz seines Arabeskencharakters. Er gehört eben einer besonderen Sphäre an. In dieser gelten die üblichen Kategorien nicht. Hier bedeutet das Dekorative ein ebenso Innerliches, wie sonst das Zweckmäßigschöne, und die Vernunft erscheint nicht tiefer als der Schimmer. Der Taj ist wohl das absoluteste Kunstwerk, das es gibt, er ist so ausschließlich, daß seine Seele, gleich seinem Körper, keine Fenster hat. Wir können sie nur ahnen, nur verehren, wirklich hin zu ihr führt kein Weg.

Und was ist es, das diese Einzigkeit bedingt? Es ist das Zusammenwirken vieler Kleinigkeiten; das Dasein von Nuancen, denen man es nimmer zutrauen würde, daß sie so Ungeheures bedeuten könnten. Der allgemeine Plan des Taj liegt Hunderten indischer Mausoleen zugrunde, die völlig gleich-

Kataloge

ein- und mehrfarbig, werden sauber und in moderner Ausstattung in kurzer Frist angefertigt in der ♦ ♦ ♦ ♦

Buch- und Kunstdruckerei
Benteli A.-G., Bümpliz**J. Rukstuhl, Basel**

erstellt auf Grundlage vieljähriger Erfahrung

Centralheizungen

aller Systeme

Warmwasser — Niederdruckdampf etc.

**EISENBLECH-
ROHREN für
ALLE ZWECKE****HCH. BERTRAMS-BASEL**

gültig wirken; die Chromatik ist hundertfach nachgeahmt worden, mit keinem besseren Erfolg, als daß die also geschmückten Gebäude den Eindruck von Konditorware machen. Man verschiebe nur ein wenig die Proportionen, man ändere um ein Jota die Dimensionen, man nehme ein anderes Material; man versetze den Taj, wie er ist, in eine Gegend von anderen Luftfeuchtigkeits- und Lichtbrechungsverhältnissen: er wäre nicht mehr der Taj Mahal. Ich habe den gleichen weißen Marmor keine hundert Kilometer entfernt von Agra zu Moscheen verwandt gesehen; dort hat er nichts vom Schmelze des Taj. An diesem Kunstwerke wird einem besonders deutlich, was es mit der Individualität für eine Bewandnis hat. Man stelle noch so viel Kausalreihen her, weise noch so viel Beziehungen nach: nie wird man das Eigentliche fassen; irgendein geringfügig scheinender Umstand falle weg, und das Wesen erscheint alsbald verwandelt. Dies spricht wenig zugunsten der metaphysi-

VERLAG BENTELI A.-G.
BERN - BÜMLIZ

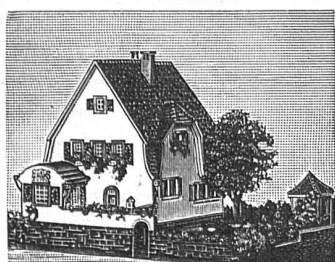
Soeben erschienen:

Wie sollen wir bauen?

Beiträge schweizer. Architekten
mit 339 Abbildungen und Planskizzen

Preis Fr. 12.—

Zu beziehen durch jede Buchhandlung
oder direkt vom Verlag.



Kartonmodelle

für Hoch- & Tiefbauten
H. LANGMACK - ZÜRICH
Forchstr. 290 - Atelier für Kartonmodelle

Die besten
Korkstein-Produkte
für bautechnische Isolierungen
liefern
WANNER & Co. A.-G., HORGEN

Wolf & Wahlen/Bern
TELEPHON: BOLLWERK 70.67
BAUMATERIAL-
HANDLUNG
SPEZIALITÄT:
Wand- und Bodenbelag

Rauch's Reform- Rabitz

leicht, biegsam
rostfester, isolierend

**Bester
Putzmörtel-
träger**

für Wände,
Decken
Gewölbe
Säulen etc.

Rauch's Reform-Rabitz-Werk
Bühberg (Bern)

schen Wirklichkeit des Individuums; wie sollte etwas metaphysisch wirklich sein, was so augenscheinlich von empirischen Verhältnissen abhängt? Es beweist andererseits jedoch die Absolutheit des Phänomens. Dieses ist schlechterdings einzig, auf nichts anderes und Äußeres zurückzuführen. Und manchmal, zu Zeiten platonisierender Stimmung, neige ich zum Glauben, daß es insofern an Metaphysisch-Wirklichem doch teilhaben könnte. Ein bestimmter Aspekt des ewigen Geistes kann nur unter bestimmten empirischen Bedingungen sichtbar werden. Diese Bedingungen als solche sind nichts Wesenhaftes, und in ihnen erschöpft sich das Individuelle. Allein der Geist, der es beseelt, existiert an sich selbst, gleichviel, ob und wie er sich äußert. So mag das Urbild des Taj von Ewigkeit her die Welt der Ideen geziert haben.

Berichtigung. Auf Seite XXIV von Heft 8/1922 „Das Werk“ ist eine Rezension über unser Verlagswerk „Wie sollen wir bauen?“ irrtümlich der Zeitschrift „Schweizerische Bauzeitung“ statt der Zeitschrift „Schweizer Baublatt“ zugeschrieben worden.

Verlag Benteli A.-G.,
Bern-Bümplis



SCHREINEREI TSCHAN A.G.

SOLOTHURN

FENSTERFABRIKATION

PARQUETERIE

BAUSCHREINEREI

GEGRÜNDET 1898 / TELEPHON 65

NEUE TAPETEN

Künstlerdessins und Stiltapeten
offerieren in ERSTKLASSIGER AUSWAHL

GENOUD & CO., BERN

SPEICHERGASSE 12 gegenüber der Hauptpost

Telephon Bollwerk 3578

GRÖSSTES LAGER AM PLATZE



DACHDECKER-ARBEITEN

AUF NEUBAUTEN, UMBAUTEN ODER REPARATUREN
VERSCHINDELUNGEN MIT TANNEN- ODER EICHEN-
SCHINDELN, ETERNITSCHIEFER ETC.,
KIESKLEBE-HOLZZEMENTDÄCHERN ETC.

besorgt prompt, solid und sachgemäss

Bedachungsgeschäft **Felix Binder** Zürich 7 - Hottingen

TELEPHON H. 4358

SOFIENSTRASSE 1