

Zeitschrift: Das Werk : Architektur und Kunst = L'oeuvre : architecture et art
Band: 9 (1922)
Heft: 9

Werbung

Nutzungsbedingungen

Die ETH-Bibliothek ist die Anbieterin der digitalisierten Zeitschriften auf E-Periodica. Sie besitzt keine Urheberrechte an den Zeitschriften und ist nicht verantwortlich für deren Inhalte. Die Rechte liegen in der Regel bei den Herausgebern beziehungsweise den externen Rechteinhabern. Das Veröffentlichen von Bildern in Print- und Online-Publikationen sowie auf Social Media-Kanälen oder Webseiten ist nur mit vorheriger Genehmigung der Rechteinhaber erlaubt. [Mehr erfahren](#)

Conditions d'utilisation

L'ETH Library est le fournisseur des revues numérisées. Elle ne détient aucun droit d'auteur sur les revues et n'est pas responsable de leur contenu. En règle générale, les droits sont détenus par les éditeurs ou les détenteurs de droits externes. La reproduction d'images dans des publications imprimées ou en ligne ainsi que sur des canaux de médias sociaux ou des sites web n'est autorisée qu'avec l'accord préalable des détenteurs des droits. [En savoir plus](#)

Terms of use

The ETH Library is the provider of the digitised journals. It does not own any copyrights to the journals and is not responsible for their content. The rights usually lie with the publishers or the external rights holders. Publishing images in print and online publications, as well as on social media channels or websites, is only permitted with the prior consent of the rights holders. [Find out more](#)

Download PDF: 13.01.2026

ETH-Bibliothek Zürich, E-Periodica, <https://www.e-periodica.ch>

DAS WERK

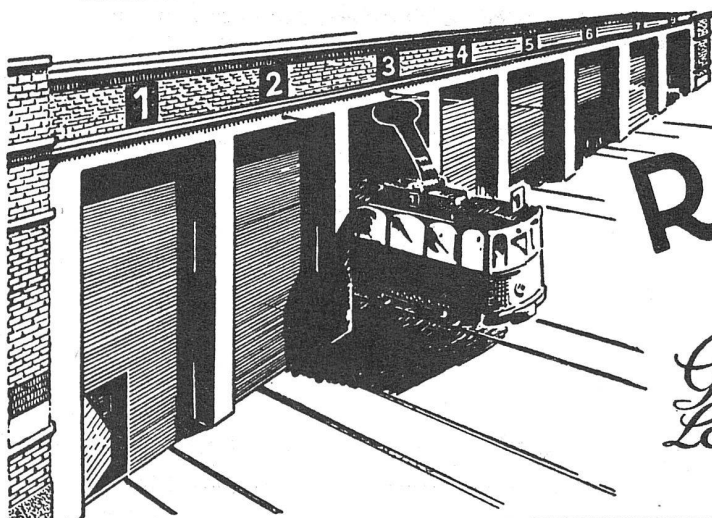
SCHWEIZERISCHE ZEITSCHRIFT FÜR BAUKUNST, GEWERBE, MALEREI U. PLASTIK
L'ŒUVRE, REVUE SUISSE D'ARCHITECTURE, D'ART ET D'ART APPLIQUÉ

HEFT 9 ♦ SEPTEMBER 1922

Das neue Museum in St. Gallen • 31 Abbildungen u. Pläne

Verlag „DAS WERK“ A.-G., Bern-Bümpliz

Abonnementspreis jährlich Fr. 24.30, Ausland Fr. 30.— / Jährlich 12 Hefte, Einzelheft Fr. 2.40 / Druck: Benteli A.-G., Bern-Bümpliz
Postabonnemente 20 Cts. mehr.



PRO
PRA

ROLLTORE

AUS HOLZ

*für
Garagen Remisen,
Lagerhallen sind solid
und isolieren gut*

Wilh. Baumann Rolladenfabrik Horgen

Handelsgenossenschaft des Schweiz. Baumeister-Verbandes

Alpenstrasse 38 —

Zürich

— Telephon: Selnau 77.10

Direktionskreis Zürich:

Verkaufsdepot u. Lager i. Zürich: Uetlibergstr. 93

Telephon: Selnau 49.64

Filiale und Lager in Luzern: Rangierstr. 11

Telephon 17.74

Telegramm-Adresse: „BAUHANDEL“; für Lausanne: „COMMERCIALE“

Direktionskreis Bern:

Bureau und Lager in Bern: Güterstr. 17

Telephon 34.15

Filiale und Lager in Lausanne: Gare du Flon

Telephon 23.78

Vorteilhafteste Einkaufsstelle für Baumaterialien aller Art

wie: Hydr. Bindemittel, Weisskalk, Gips und Gipsprodukte (Gipsdielen, Gipsbausteine etc.), Schilfrohrgeewebe, Drahtziegel, Gips- und Dachlatten, Backsteine, Kalksand- und Zementsteine, Hourdis, Steinzeugröhren und diverse Steingutwaren, Zementröhren, Dachpappen, Carbolineum, Bitumen, Cerinol, Frigorin, Sika, Wand- und Bodenplatten etc.

Lieferung waggonweise ab Fabrik und en détail ab Lager

Koh-i-noor Bleistifte
sind immer noch **unerreicht**

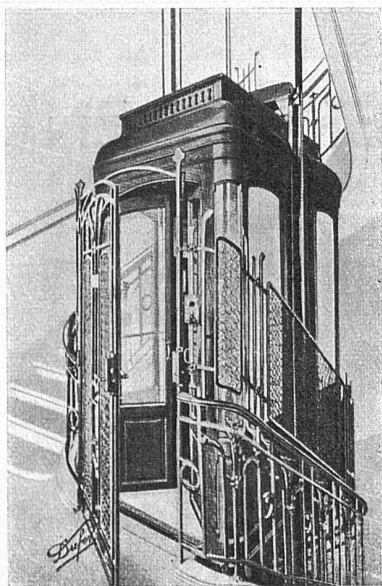
BAUBEDARF ZÜRICH A.-G.

BUREAUX: BAHNHOFSTRASSE 100

LAGER: SIHLQUAI 55

EINKAUFSSTELLE FÜR ALLE BAUMATERIALIEN

BODENPLATTEN :: WANDPLATTEN



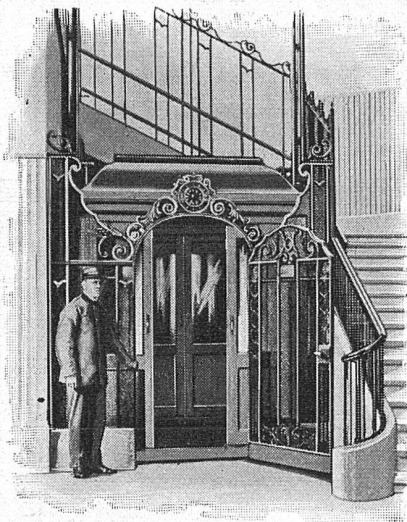
Absolut
geräuschlos laufende
und betriebssichere

PERSONEN-
UND WAREN-
AUFZÜGE

erstellen in
eleganter
Ausführung

Schindler & Cie., Luzern

Wir bitten unsere Leser, bei Bestellungen auf Grund hierin
enthaltener Anzeigen sich stets auf „Das Werk“ zu beziehen.



**Elektrische
Personen- u. Waren-
Aufzüge**

erstellt

**Schweiz. Wagonfabrik
Schlieren**

**Aktiengesellschaft
Abteilung Aufzugbau**

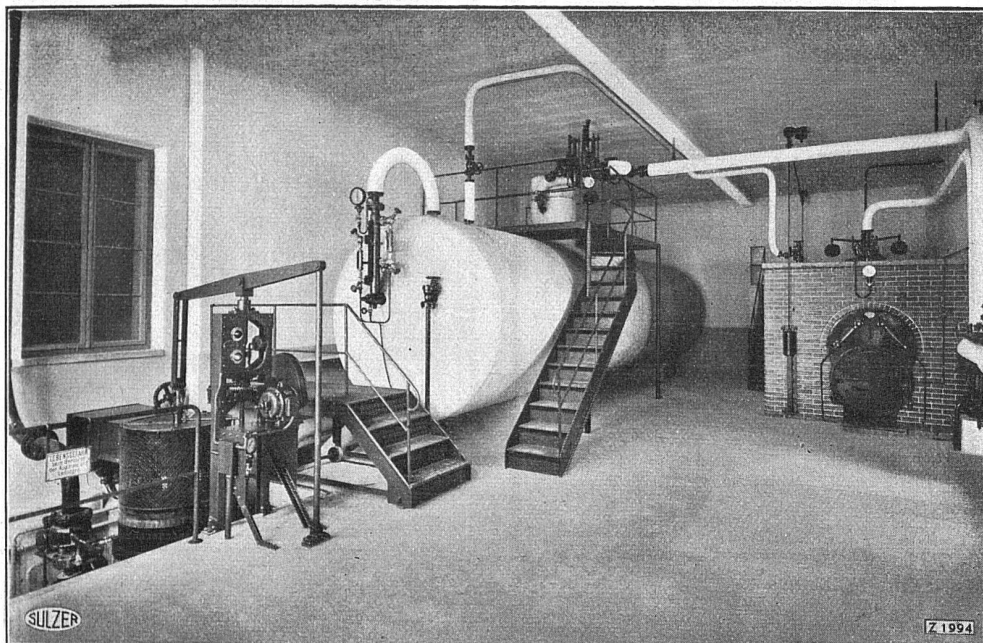
ETERNIT NIEDERURNEN



Wildhorn-Klubhütte S. A. C.

Bedachung: Eternitschiefer in Doppeldeckung, kupferbraun

SULZER



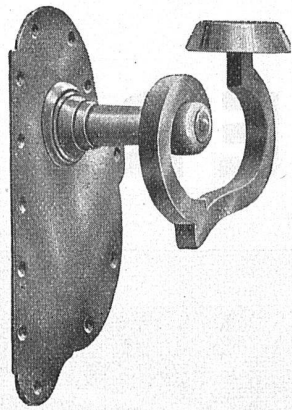
DAMPFSPEICHER UND ELEKTROKESSEL IN DER BAUMWOLLSPINNEREI U. WEBEREI WETTINGEN
(DREHSTROM VON 2100 VOLT / LEISTUNG 300 KW / ARBEITSDRUCK 14 ATM. / INHALT D. SPEICHERS 32 000 L)
DER ELEKTRISCHE TEIL DER ANLAGE WURDE VON DER A.-G. BROWN, BOVERI & C^{IE} GELIEFERT.

ELEKTRO-HEIZANLAGEN

für Dampf oder Warmwasser

**sind besonders wirtschaftlich
in Verbindung mit Wärmespeichern und für
Betriebe, welche eigene Wasserkraft besitzen.**

Gebr. Sulzer Akt.-Ges., Winterthur
Abt. Zentralheizungen



BESCHLÄGE

FÜR BAU UND MÖBEL IN

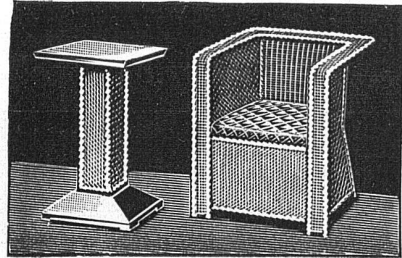
ERSTKLASSIGER AUSFÜHRUNG IN ALLEN
STILARTEN UND FARBEN NACH VORHAN-
DENEN MODELLEN ODER NACH EXTRA-
ENTWÜRFEN, KUNSTSCHMIEDEARBEITEN

F. BENDER

OBERDORFSTRASSE 9 & 10 / ZÜRICH

Peddig-Rohrmöbel

naturweiss oder in jeder beliebigen
Nuance geräuchert



Wetterfeste
Garten- und Terrassenmöbel
Liegestühle — Chaiselongues
verschiedener Systeme

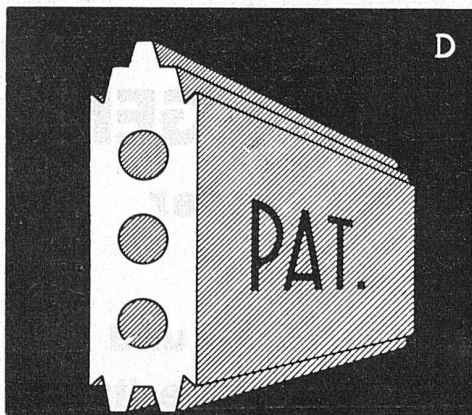
Cuenin-Hüni & Cie.

ROHRMÖBELFABRIK

Kirchberg (Kanton Bern)

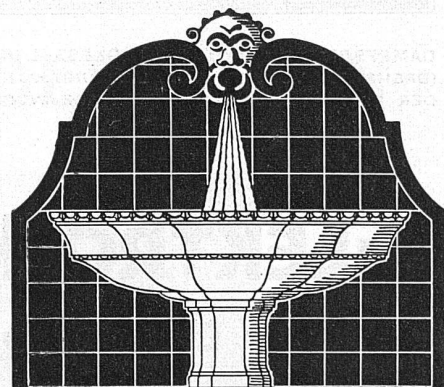
Illustr. Katalog zu Diensten

GIPS-UNION



ZWISCHENWANDPLATTEN

A.G. ZÜRICH



GEORG STREIFF & CO.

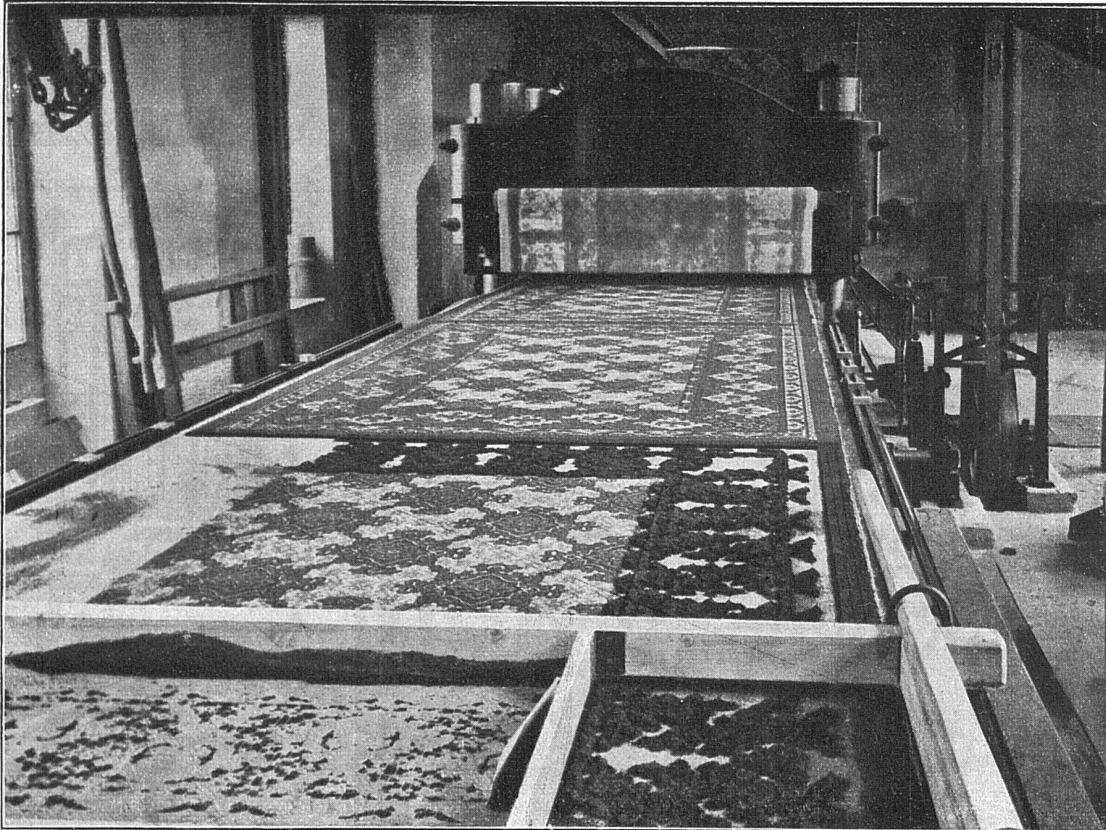
WINTERTHUR

u.
ZUERICH

SPEZIALGESCHÄFT
FÜR KERAMISCHE
BODEN- u. WANDBELÄGE



Schweiz. Linoleum Helvetia-Marke



Linoleum A. G. Giubiasco (Schweiz)

Spezialitäten: Granit, Inlaid, Uni, Kork, Jaspé

OTTO AD. HOSTETTNER / BAUMEISTER / BERN

Weissenbühlweg 31

Tel. Bollwerk 953

⊕ Patent



⊕ Patent

Man verlange illustrierte
Prospekte und Offerten

ZEPRO-BAUWEISE

Man verlange illustrierte
Prospekte und Offerten

Bedeutende Ersparnisse

an Baukosten, Arbeitszeit, Bau- und Heizmaterial, weil billig, rasche Ausführung, reduzierter Materialverbrauch, wenig gelernte Arbeitskräfte erforderlich, vorzügliche Isolation, nur ein Steinformat, keine Behinderung der architektonischen Raum- und Fassadengestaltung



TROESCH & Co., BERN

AKTIENGESELLSCHAFT

ENGROS-HAUS FÜR GESUNDHEITSTECHNISCHE WASSERLEITUNGS-ARTIKEL

PERMANENTE MUSTER - AUSSTELLUNG

MESSINSTRUMENTE



ARMATUREN

Manometer A.-G. Zürich

Armaturenfabrik ~~~~~ Stampfenbachstrasse 61



„DECORIN“

+ PATENT 78949 +

Waschbarer Anstrich

Ausführbar auf Gips, Sandputz,
Rupfen, Tapeten, altem u. neuem
Holzwerk / Matt und Glanz

Ausführung aller Malerarbeiten
PRIMA REFERENZEN

J. Spillmann-Staub

Atelierf. Dekorations- u. Flachmalerei

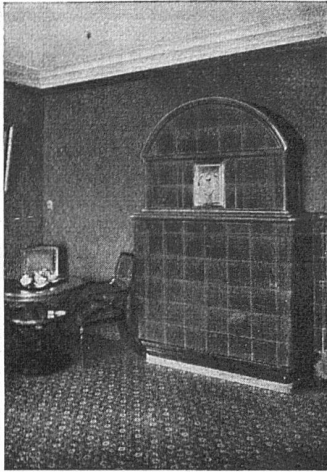
ZÜRICH 8

TELEPHON HOTTINGEN Nr. 3688

Victor Müller Baugeschäft St. Gallen

Telephon Nr. 2038 ~~~~~ St. Jakobstrasse 56 a

Maurer- u. armierte Betonarbeiten / Neu- u.
Umbauten / Reparaturen / Fassaden-Renovationen



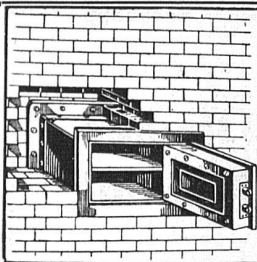
Kachelöfen in jeder Ausführung

Kamine

Wandbrunnen

Baukeramik

Ofenfabrik Kohler A.-G. Mett bei Biel



Modern. Kassen- und Tresorbau

Nur Qualitätsarbeit

B. SCHNEIDER
+ Union + Kassenfabrik
Zürich, Geßnerallee 36

1914 Gold. Med., Bern

MIETVERTRÄGE

Zu beziehen durch die
Buchdruckerei Benteli A.-G.
Bern-Bümpliz

**DAS
IDEAL
ALLER GERÜSTE**
(ohne Stangen)
ist das

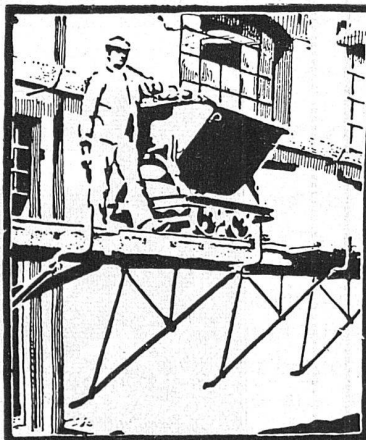
BLITZ-GERÜST

Große Vorteile
gegenüber allen
Konkurrenzsyste-men bei
Neu- u. Umbauten, Renovationen
Mietweise Erstellung
für Maurer-, Steinhauer-, Speng-
ler-, Malerarbeiten usw. durch:

Schweiz. Gerüstgesellschaft A.-G.
Zürich 7

Steinwiesstraße 86
Telephon: Hottingen 2134
Telegramm-Adresse: Blitz-Grüst
und durch folgende
Baugeschäfte:

Zürich: Sieß & Leuthold A.-G.
Zürich: Sr. Erismann
Winterthur: J. Häring
Andelfingen: E. Candolt-Srey
Bern: Kiefer & Co.
Luzern: E. Berger
Bubikon: A. Oetiker
Basel: W. Mard
Glarus: Rud. Stüßy-Aebly
Genf: Ed. Cuénod S. A.
Neuchâten: Joh. Albrecht
Herisau: Joh. Müller
St. Gallen: Sigrift, Merz & Co.
Olten: Otto Ehrensperger
Rheinfelden: S. Schär
Solothurn: S. Valli
Biel: Otto Wyß



CENTRALHEIZUNGEN

FIL. CHUR
TEL. 160

JOH. MÜLLER

RÜTI (ZCH)
TEL. 30

Sponagel & Co., Zürich

Spezialgeschäft für Boden- und Wandplatten

Erstklassige Vertretungen

Steinzeugplatten: **Marke Wasserbillig**

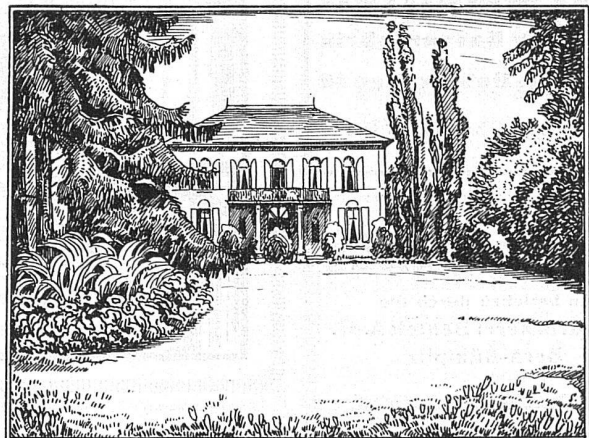
Saargemünder Tonplatten:

Marke Utzschneider & Jaunez

Rote Italienerplatten: **Marke Appiani**

*
El. Pärli & Cie.
Biel-Lausanne

*
Heizungen
Sanit. Anlagen
*



OTTO FRÖBELS ERBEN
Gartenarchitekten Zürich