

**Zeitschrift:** Das Werk : Architektur und Kunst = L'oeuvre : architecture et art  
**Band:** 9 (1922)  
**Heft:** 8

## **Werbung**

### **Nutzungsbedingungen**

Die ETH-Bibliothek ist die Anbieterin der digitalisierten Zeitschriften auf E-Periodica. Sie besitzt keine Urheberrechte an den Zeitschriften und ist nicht verantwortlich für deren Inhalte. Die Rechte liegen in der Regel bei den Herausgebern beziehungsweise den externen Rechteinhabern. Das Veröffentlichen von Bildern in Print- und Online-Publikationen sowie auf Social Media-Kanälen oder Webseiten ist nur mit vorheriger Genehmigung der Rechteinhaber erlaubt. [Mehr erfahren](#)

### **Conditions d'utilisation**

L'ETH Library est le fournisseur des revues numérisées. Elle ne détient aucun droit d'auteur sur les revues et n'est pas responsable de leur contenu. En règle générale, les droits sont détenus par les éditeurs ou les détenteurs de droits externes. La reproduction d'images dans des publications imprimées ou en ligne ainsi que sur des canaux de médias sociaux ou des sites web n'est autorisée qu'avec l'accord préalable des détenteurs des droits. [En savoir plus](#)

### **Terms of use**

The ETH Library is the provider of the digitised journals. It does not own any copyrights to the journals and is not responsible for their content. The rights usually lie with the publishers or the external rights holders. Publishing images in print and online publications, as well as on social media channels or websites, is only permitted with the prior consent of the rights holders. [Find out more](#)

**Download PDF:** 21.02.2026

**ETH-Bibliothek Zürich, E-Periodica, <https://www.e-periodica.ch>**

**Strickler & Hüsey**  
Richterswil

## Wandstoffe „Pratique“

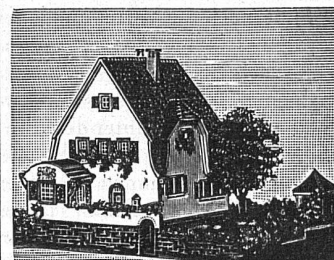
Moderne Wandbekleidungen aus la Jutegeweben in allen Nuancen zum Kleben oder Spannen ausgerüstet / Einfarbig, und zwei- oder mehrfarbig bedruckt in div. Dessins / Passende Motive für alle Innenräume / Eigenes Fabrikat



**MAX ULRICH**  
ZÜRICH 1

### SPEZIALGESCHÄFT FÜR FEINE BAUBESCHLÄGE

Permanente Ausstellung / Gediegene Auswahl in alten Modellen und altfranzösischen Stil-Arten / Bronzes d'Art und Kunstschmiede-Arbeiten / Anfertigung von Beschlägen nach Zeichnungen



### Kartonmodelle

für **Hoch- & Tiefbauten**  
**H. LANGMACK - ZÜRICH**  
Forchstr. 290 - Ateller für Kartonmodelle



### EIN BLICK ÜBERZEUGT

VON DER WIRKUNG DES  
**KAMINEINSATZES „SIMPLEX“**

PT. No. 67200

EINFACHSTE, BESTE, BILLIGSTE U. ÄSTHETISCH  
EINWANDFREIESTE ART DER VERBESSERUNG  
DES ZUGES VON HAUS- UND FABRIKKAMINEN

PROSPEKTE GRATIS UND FRANKO

BETONBAUG. - JACOB TSCHOPP, BASEL - TELEPH. 414

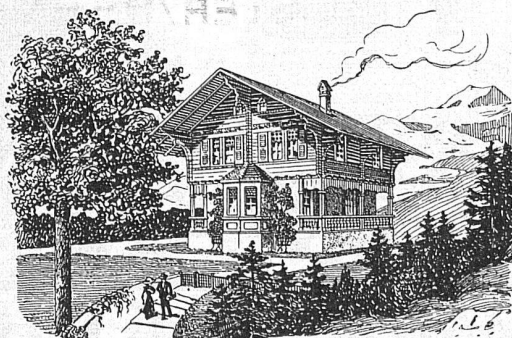


### PHOTOGRAPHIE

#### Spezialität in Architektur-Aufnahmen

Techn. Konstruktionen, Intérieur, Maschinen etc.  
Aufnahmen für Kataloge und Werke aller Art

**H. Wolf-Bender**, Kappeler-gasse 16, Zürich  
Atelier für Reproduktionsphotographie



### GEBR. BODMER

Niedergösgen bei Schönenwerd

#### Chaletbau

Übernahme ganzer Bauten

Mechanische Zimmerei

Schreinerei und Glaserei

gegen. Farbe in der einfachsten bis zur reich dekorativen Ornamentation, Farbe, die für jeden Einzelfall in Einklang gebracht werden kann mit dem Täfer oder mit den Tapeten und mit den Bezugstoffen an den Möbeln und mit den Vorhängen zu einer schönen Wohnlichkeit. Daß die Fabrikation heute wieder in vorkriegsmäßiger Weise durchgeführt wird und die Qualität durchwegs innehält, in den Preisen zu den verhältnismäßig billigsten Baumaterialien gehört — das sichert dem Linoleum seine erneute Verwendung im gesamten Gebiet der Innenausstattung. Wir besitzen in ihm ein Material von derart solider Qualität, daß es heute faktisch erfunden werden müßte, wenn es uns bis anhin gemangelt hätte.

**Das Schreiben mit der Redisfeder.** Ein Lehrgang in 18 Tafeln, herausgegeben von D. Mischol, Lehrer in Schiers. Preis Fr. 2.50. Selbstverlag.

Wir erhielten ein Exemplar dieser Mappe und möchten es nicht unterlassen, dieselbe zu empfehlen.

Die gezeigte ornamentale Schrift ist leicht zu erlernen, schreibt sich flüssig und gibt bezüglich Form und Größe außerordentliche Kombinationsmöglichkeiten.

Wie wir aus der Mappe ersehen, wurde das Hauptaugenmerk auf Einfachheit und Gefälligkeit der Formen, sowie auf die Darbietung praktischer Verwendungsbeispiele gerichtet.



**WAND- u. BODEN-  
PLATTEN**  
M • O • S • A • I • K



**ERNST KUMMERT \* BASEL**

## NEUE TAPETEN

Künstlertdessins und Stiltapeten  
offerieren in ERSTKLASSIGER AUSWAHL

**GENOUD & CO, BERN**

SPEICHERGASSE 12 gegenüber der Hauptpost

Telephon Bollwerk 3578

GRÖSSTES LAGER AM PLATZE

**J. Rukstuhl, Basel**

erstellt auf Grundlage vieljähriger Erfahrung

**Centralheizungen**

aller Systeme

Warmwasser — Niederdruckdampf etc.

**OTTO AD. HOSTETTNER / BAUMEISTER / BERN**

Weissenbühlweg 31

Tel. Bollwerk 953

Patent



Patent

Man verlange illustrierte  
Prospekte und Offerten

**ZEPRO-BAUWEISE**

Man verlange illustrierte  
Prospekte und Offerten

**Bedeutende Ersparnisse**

an Baukosten, Arbeitszeit, Bau- und Heizmaterial, weil billig, rasche Ausführung, reduzierter Materialverbrauch, wenig gelernte Arbeitskräfte erforderlich, vorzügliche Isolation, nur ein Steinformat, keine Behinderung der architektonischen Raum- und Fassadengestaltung