

**Zeitschrift:** Das Werk : Architektur und Kunst = L'oeuvre : architecture et art  
**Band:** 9 (1922)  
**Heft:** 8

## **Werbung**

### **Nutzungsbedingungen**

Die ETH-Bibliothek ist die Anbieterin der digitalisierten Zeitschriften auf E-Periodica. Sie besitzt keine Urheberrechte an den Zeitschriften und ist nicht verantwortlich für deren Inhalte. Die Rechte liegen in der Regel bei den Herausgebern beziehungsweise den externen Rechteinhabern. Das Veröffentlichen von Bildern in Print- und Online-Publikationen sowie auf Social Media-Kanälen oder Webseiten ist nur mit vorheriger Genehmigung der Rechteinhaber erlaubt. [Mehr erfahren](#)

### **Conditions d'utilisation**

L'ETH Library est le fournisseur des revues numérisées. Elle ne détient aucun droit d'auteur sur les revues et n'est pas responsable de leur contenu. En règle générale, les droits sont détenus par les éditeurs ou les détenteurs de droits externes. La reproduction d'images dans des publications imprimées ou en ligne ainsi que sur des canaux de médias sociaux ou des sites web n'est autorisée qu'avec l'accord préalable des détenteurs des droits. [En savoir plus](#)

### **Terms of use**

The ETH Library is the provider of the digitised journals. It does not own any copyrights to the journals and is not responsible for their content. The rights usually lie with the publishers or the external rights holders. Publishing images in print and online publications, as well as on social media channels or websites, is only permitted with the prior consent of the rights holders. [Find out more](#)

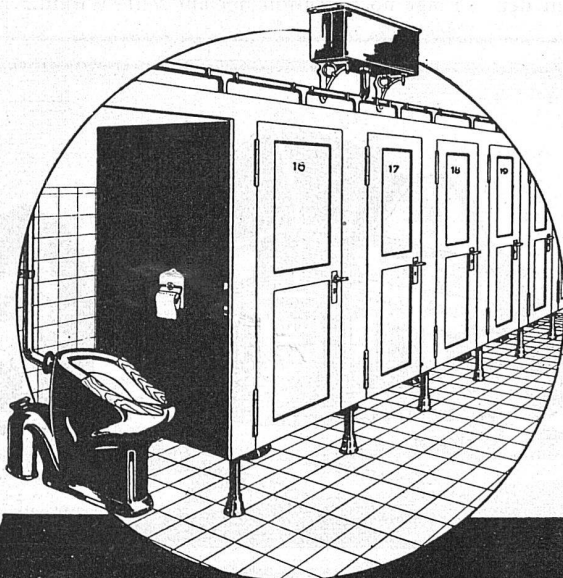
**Download PDF:** 28.12.2025

**ETH-Bibliothek Zürich, E-Periodica, <https://www.e-periodica.ch>**

# R. ZUBER

Granit- und Marmor-Industrie  
GOLDACH (ST. GALLEN)

Erste Referenzen zur Verfügung



*Munzinger & Co.,  
Sanitäre Apparate  
Zürich*

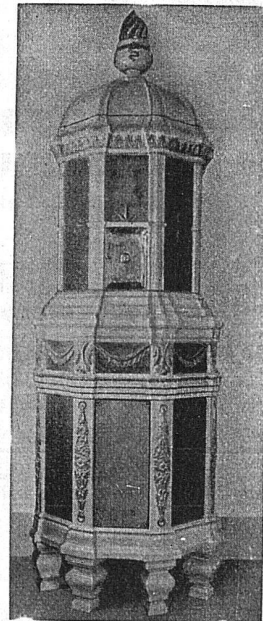
ARBEITER-CLOSET-  
ANLAGEN

**M**arquisen- und Storrenfabrik  
Storren nach eigenen patentierten bewährten Systemen  
für Privat- und Geschäftshäuser, Schulen, Spitäler etc.  
Spezialkonstruktion für Bogenfenster, Veranden etc.  
1a. Referenzen von Staat, Gemeinden u. Privaten, vielfach prämiert.  
Mertzlufft Spiegelgasse 29 Zürich 1  
Rindermarkt 26  
Gegr. 1865  
Telephon:  
Hottingen  
Nr. 2284

**E. Weidmann & Co.**  
Holz-Bildhauerei und Drechslerei  
Höllhelmerstr. 53 Basel Telephon No. 3241



Spezialität:  
Elektr. Beleuchtungskörper in Holz



KERAMISCHE WERKSTÄTTEN  
GEBRÜDER MANTEL  
ELGG

**KACHELÖFEN**  
FÜR HOLZ-, KOHLEN- U.  
SPEZ. ELEKTR. HEIZUNG  
BAUKERAMIK / BRUNNEN  
CHEMINÉES / MAJOLIKEN

obachtet worden. Diese Untersuchungen sind in ihren Befunden überraschend und verdienen unser Interesse. Nachdem Baurat Schönfelder schon 1913 auf dem internationalen Kongreß für Schulgesundheitspflege in Buffalo auf die hygienischen Vorteile des Linoleums hingewiesen, erbrachten Dr. med. L. Bitter in Kiel, Dr. Engeland und Von zur Verth (Zeitschrift für Hygiene und Infektionskrankheiten 1911 und Marine-Rundschau 1913) den Nachweis der keimtötenden (bakteriziden) Wirkung des oxydierten Leinöls, dem Hauptbestandteil des Linoleums. Auf diesem Bodenbelag gingen in der Folge die widerstandsfähigen, eitererregenden Traubenzellen innerhalb zwei Tagen zugrunde, während sie auf den meisten übrigen Unterlagen (Bretterboden,

Parkett z. B.) wochenlang lebensfähig und damit gefährlich bleiben. Diese keimvernichtende Wirkung kommt nicht den Ölen schlechthin, wohl aber dem oxydierten Leinöl zu, so daß mit Fug und Recht von einer bakterientötenden Kraft des Linoleums gesprochen werden kann.

Wer heute einkauft, möchte sicher sein, nicht binnen kurzer Frist wieder vor einer Ausgabe zu stehen; er verlangt mit Recht Garantien für das erstandene Material. Hier seien sie gegeben:

Zahlenmäßig festgelegte Abnutzung des Linoleums im Vergleich zu andern Materialien:

- |                   |        |
|-------------------|--------|
| a. Linoleum ..... | 1,8 cm |
| b. Granit .....   | 4,1 „  |



**EISEN  
KONSTRUKTIONEN**

*jeder Art, Brücken, Ständer-  
und Dachkonstruktionen,  
Kittloß, Glasbedachungen,  
Bau- & Kunstschlosserarbeiten,  
Anfertigung statischer Be-  
rechnungen und Projekte*

**GEBRÜDER TUCHSCHMID  
FRAUENFELD**



AKTIENGESELLSCHAFT

**CARL HARTMANN / BIEL / ROLLADENFABRIK**

STAHLBLECHROLLADEN FÜR AUTOGARAGEN, MAGAZINE, BUREAUX etc.  
HOLZROLLADEN FÜR VILLEN, HOTELS, WOHNHÄUSER, ERKER,  
ROLLJALOUSIEN VERANDEN ROLLSCHUTZWÄNDE

**MIETVERTRÄGE**

Zu beziehen durch die  
Buchdruckerei Benteli A.-G.  
Bern-Bümpliz

**Alfred Schmidweber's Erben**  
Marmor und Granitwerke  
**Dietikon / Zürich**

Ausführung der Marmorarbeiten  
in der **Schalterhalle** im Neubau der  
**Schweiz. Kreditanstalt in Bern**



*Tuyaux  
en chanvre  
pour pompes  
et hydrantes  
hanteküliche  
für alle Zwecke*

**MARTY  
FEUERMALEN**

**Jeuch, Huber & Cie**  
||  
**BASEL-ZÜRICH**

**METTLACHER**  
**BODEN & WANDPLATTEN**