

**Zeitschrift:** Das Werk : Architektur und Kunst = L'oeuvre : architecture et art  
**Band:** 9 (1922)  
**Heft:** 8

## **Werbung**

### **Nutzungsbedingungen**

Die ETH-Bibliothek ist die Anbieterin der digitalisierten Zeitschriften auf E-Periodica. Sie besitzt keine Urheberrechte an den Zeitschriften und ist nicht verantwortlich für deren Inhalte. Die Rechte liegen in der Regel bei den Herausgebern beziehungsweise den externen Rechteinhabern. Das Veröffentlichen von Bildern in Print- und Online-Publikationen sowie auf Social Media-Kanälen oder Webseiten ist nur mit vorheriger Genehmigung der Rechteinhaber erlaubt. [Mehr erfahren](#)

### **Conditions d'utilisation**

L'ETH Library est le fournisseur des revues numérisées. Elle ne détient aucun droit d'auteur sur les revues et n'est pas responsable de leur contenu. En règle générale, les droits sont détenus par les éditeurs ou les détenteurs de droits externes. La reproduction d'images dans des publications imprimées ou en ligne ainsi que sur des canaux de médias sociaux ou des sites web n'est autorisée qu'avec l'accord préalable des détenteurs des droits. [En savoir plus](#)

### **Terms of use**

The ETH Library is the provider of the digitised journals. It does not own any copyrights to the journals and is not responsible for their content. The rights usually lie with the publishers or the external rights holders. Publishing images in print and online publications, as well as on social media channels or websites, is only permitted with the prior consent of the rights holders. [Find out more](#)

**Download PDF:** 02.01.2026

**ETH-Bibliothek Zürich, E-Periodica, <https://www.e-periodica.ch>**

**Außerordentl. Generalversammlung**

der

**„DAS WERK A.-G.“**

Freitag, den 8. September 1922, vormittags 11 Uhr,  
im Bürgerhaus Bern.

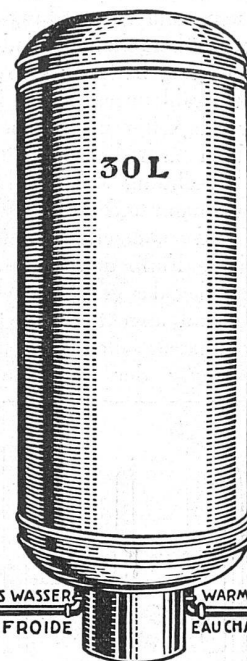
**Traktanden:**

1. Einigungsvorschlag des B. S. A. und S. W. B.  
eventuell:
2. Liquidation der Werk A.-G.

Da zur Beschlussfassung die Hälfte des Aktienkapitals vertreten sein muss, möchten wir die HH. Aktionäre dringend bitten, zu erscheinen oder sich vertreten zu lassen.

Bern, 25. VIII. 1922.

Der Verwaltungsrat:  
**K. Indermühle, Arch. B. S. A.**  
Der Geschäftsführer:  
**A. Benteli.**



KALTES WASSER  
EAU FROIDE

WARM WASSER  
EAU CHAUDE

**Hermann Arber, Biel**  
Bözingenstrasse 50, Teleph. 8.39  
empf. sich z. schnellst. Lieferung  
**elektr. Hochdruck-Warm-**  
**wasserboiler von 15-1500 L.**

**Möbelwerkstätten Strengelbach · Zofingen**  
**Nyffeler & Jördi**

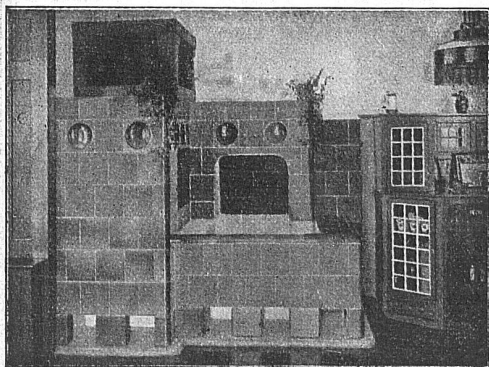


Serienanfertigung besserer Wohn-, Ess- und Schlaf-  
zimmer in jeder Holzart, in bekannt guter Qualität

**Kataloge**

ein- und mehrfarbig, werden sauber  
und in moderner Ausstattung in kür-  
zer Frist angefertigt in der ♦ ♦ ♦ ♦

Buch- und Kunstdruckerei  
**Benteli A.-G., Bümpliz**

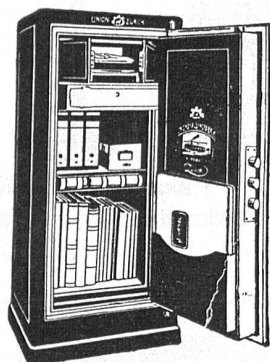
**Kachelöfen** in jeder Ausführung

Kamine  
Wandbrunnen  
Baukeramik

**Ofenfabrik Kohler A.-G. Mett b. Biel**

den Kolonien herbeigeführt, zu Pulver zermahlt und in der Knetmaschine vermengt mit Kavigummi und mit oxydiertem, erstarrtem, verharztem Leinöl — diese Masse als Linoleumzement alsdann auf-gepreßt zwischen heißen Walzen auf ein Juchten-gewebe von dauerhafter Konsistenz — damit ist die Zusammensetzung und die Fabrikation zugleich umschrieben. Und damit begreifen wir ohne wei-teres, wenn der Architekt diesem Bodenbelag ver-traut. Die Hausfrau kennt das Linoleum aus ihrer eigenen Praxis. Sie hat zugesehen, wie man ihn legte, ohne jegliche Störung in den häuslichen Gepflogenheiten; er wurde abgepaßt und in den

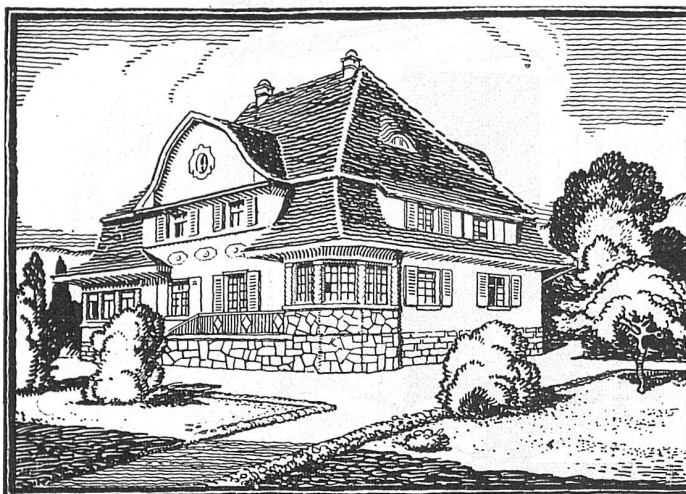
Fugen sorgfältig verlegt; keine Schwellung, keine Risse, keine Splitter, die früher das Reinigen zur Qual verdammten. In denkbar kurzer Frist und mit gerin-gem Putzmaterial ist die Reinigung vollzogen und blank, wie eben neu, so ist er da, ohne Ansprüche von besonderer Art zu machen. Diese Vorzüge wur-den nicht nur im Haushalt, im Einfamilienhaus ge-schätzt; sie haben ihm in der Folge Eingang ver-schafft in Schulgebäuden, Sanatorien, Kasernen, in Hotels und in Fabriksälen, in Hunderttausenden von Rollen. Hier, vornehmlich in Spitälern und auf Kriegsschiffen, ist dieser Bodenbelag in der Folge noch gründlicher auf seine Wirkung hin be-



**Modern. Kassen-  
und Tresorbau**  
Nur Qualitätsarbeit

**B. SCHNEIDER**  
+ Union + Kassenfabrik  
**Zürich, Geßnerallee 36**

1914 Gold. Med., Bern



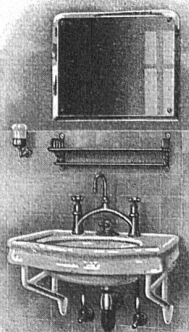
**BAUGESCHÄFT HANS MEIER**  
**NIEDER-GÖSGEN**

GEGR. 1892

GEGR. 1892

Übernahme von Zimmer-, Schreiner- und  
Glaserarbeiten / Maschinell sehr gut ein-  
gerichtet / Stets grosses Holzlager

Prima Referenzen über zahlreich ausgeführte Bauten in  
allen Grössen, für Private und Industrie-Unternehmen etc.



**TROESCH & Co., BERN**

AKTIENGESELLSCHAFT

**ENGROS-HAUS FÜR  
GESUNDHEITSTECHNISCHE  
WASSERLEITUNGS-ARTIKEL**

PERMANENTE MUSTER-AUSSTELLUNG