

**Zeitschrift:** Das Werk : Architektur und Kunst = L'oeuvre : architecture et art  
**Band:** 9 (1922)  
**Heft:** 7

## **Werbung**

### **Nutzungsbedingungen**

Die ETH-Bibliothek ist die Anbieterin der digitalisierten Zeitschriften auf E-Periodica. Sie besitzt keine Urheberrechte an den Zeitschriften und ist nicht verantwortlich für deren Inhalte. Die Rechte liegen in der Regel bei den Herausgebern beziehungsweise den externen Rechteinhabern. Das Veröffentlichen von Bildern in Print- und Online-Publikationen sowie auf Social Media-Kanälen oder Webseiten ist nur mit vorheriger Genehmigung der Rechteinhaber erlaubt. [Mehr erfahren](#)

### **Conditions d'utilisation**

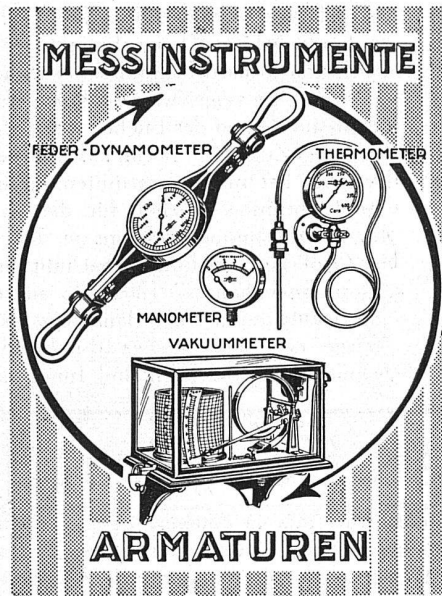
L'ETH Library est le fournisseur des revues numérisées. Elle ne détient aucun droit d'auteur sur les revues et n'est pas responsable de leur contenu. En règle générale, les droits sont détenus par les éditeurs ou les détenteurs de droits externes. La reproduction d'images dans des publications imprimées ou en ligne ainsi que sur des canaux de médias sociaux ou des sites web n'est autorisée qu'avec l'accord préalable des détenteurs des droits. [En savoir plus](#)

### **Terms of use**

The ETH Library is the provider of the digitised journals. It does not own any copyrights to the journals and is not responsible for their content. The rights usually lie with the publishers or the external rights holders. Publishing images in print and online publications, as well as on social media channels or websites, is only permitted with the prior consent of the rights holders. [Find out more](#)

**Download PDF:** 15.01.2026

**ETH-Bibliothek Zürich, E-Periodica, <https://www.e-periodica.ch>**



**Manometer A.-G. Zürich**  
Armaturenfabrik — Stampfenbachstrasse 61

**M. KREUTZMANN - ZÜRICH**

RÄMISTRASSE 37

Buchhandlung für  
**Kunst, Kunstgewerbe u. Architektur**  
Auswahlendungen - Grosses Lager

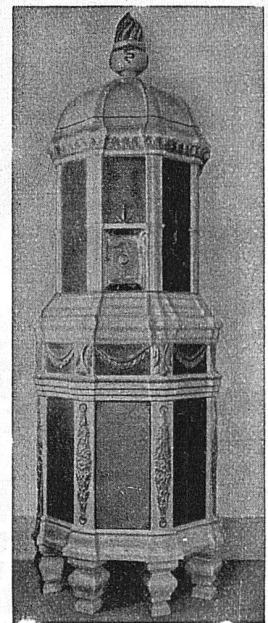
**Rauch's Reform-Rabitz**  
Leicht, biegsam  
rostfester, isolierend

**Bester Putzmörtel-träger**  
für Wände,  
Decken  
Gewölbe  
Säulen etc.

**Rauch's Reform-Rabitz-Werk**  
Bühberg (Bern)

So formte sich die Idee des „Doppelstockhauses“ allmählich heraus, die auch den Entwürfen von Eduard Hallquist zugrunde liegt und durch dessen beigelegten Planungen und Schaubilder näher erläutert wird.

Der Grundgedanke des Doppelstockhauses ist folgender: ein rechteckiger, ziemlich hoher Wohnkörper ist seiner Tiefenausdehnung nach durch senkrechten Schnitt in zwei Teile zerlegt. Den vordern, tiefern Teil in ganzer Höhe als Vollgeschoß nimmt der Tageswohnraum bzw. die Wohnküche ein. Den hintern, kürzern Teil bilden zwei Halbgchosse, die die Schlaf- und Nebenräume umfassen. Durch den obern Luftraum der Wohnküche ist unmittelbar an der Außenwand des Hauses ein Verbindungsgang durchgestoßen zu den Haupthäusern, die durch diese Anlage erst in großen Abständen notwendig werden. Von diesem unmittelbar belichteten und gelüfteten Gang aus gelangt man



KERAMISCHE WERKSTÄTTEN  
**GEBRÜDER MANTEL**  
ELGG

**KACHELÖFEN**  
FÜR HOLZ-, KOHLEN- U.  
SPEZ. ELEKTR. HEIZUNG  
BAUKERAMIK / BRUNNEN  
CHEMINÉES / MAJOLIKEN

durch die Wohnungseingangstür über eine Galerie an den Türen der obern Halbgeschoßräume vorbei, auf einer kleinen Treppe in den großen Tageswohnraum, der mit Herdnische, Sitzker, Loggia ausgestattet ist. Von ihm aus betritt man die Räume des untern Halbgeschosses, drittes Schlafzimmer, Spülküche und Abort.

So zeigt sich die kleine Wohnung wie ein vollkommen in sich abgeschlossenes Raumgebilde, das nicht nur zureichende Nutzfläche und erforderliche Raumzahl bietet, sondern auch durch die Raumkontraste, die Höhenunterschiede, die wechselnden Ausmessungen, durch die Herdnische, Sitzker, die Loggia, wie durch die Raumdiagonale der Treppe, dem Auge und dem suchenden Heimempfinden wertvollen Anhalt bietet.

Zusammenfassende Betrachtungen der bisherigen Ausführungen zeigt die unzweifelhaft großen Vorzüge des Doppelstockhauses. Es erfüllt sämtliche Bedingungen für eine wirtschaftlich, sozial und gesundheitlich wirklich wertvolle Kleinwohnung. Im Doppelstockhaus hat jede Wohnung Querlüftung, dennoch kann eine beliebige Zahl von Wohnungen an ein Treppenhaus gelegt werden. Im Doppelstockhaus befindet sich kein dunkler Innenflur, ist der Verlust an toten Aufwendungen, d. h. an Treppenhäusern und Flurraum, auf ein Mindestmaß beschränkt, da sich unter dem Halbstock des Wohnzuges noch Erker und Loggia befinden. Raumhöhen und Raumtiefen stehen in angemessenem Verhältnis zu einander, Belichtung, Lüftung und

## Gotth. Arnet, Steinhauergeschäft, Luzern

Tribschenstrasse 44 - Telefon 12.60 - Tribschenstrasse 44

Ausführung von

### STEINHAUER - ARBEITEN

in jedem beliebigen Steinmaterial. Eigener Steinbruch

Referenzen: Schweizerische Kreditanstalt Luzern, Schweizerische Nationalbank Zürich

♦  
KATALOGE  
PREISLISTEN  
PROSPEKTE  
TABELLEN  
BRIEFKÖPFE  
RECHNUNGEN  
ZIRKULARE  
GESCHÄFTS-  
KARTEN  
KUVERTS

usw. usw.

liefert rasch und in  
besten Ausführung

BUCH- & KUNSTDRUCKEREI

**BENTELI A.-G.**

BERN-BÜMPLIZ

♦



## Ein Blick überzeugt

VON DER WIRKUNG DES

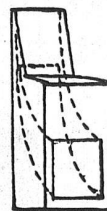
### KAMINEINSATZES „SIMPLEX“

PT. No. 67200

EINFACHSTE, BESTE, BILLIGSTE U. ÄSTHETISCH  
EINWANDFREIESTE ART DER VERBESSERUNG  
DES ZUGES VON HAUS- UND FABRIKKAMINEN

PROSPEKTE GRATIS UND FRANKO

BETONBAUG. - JACOB TSCHOPP, BASEL - TELEPH. 414



## F. SCHWEIZER-NIDAU KUNSTSTEINFABRIK

Lieferant der { BANKVEREIN BIEL  
KUNSTSTEINE { BAHNHOF BIEL /

## SCHREINEREI-WERKSTÄTTEN / LENZBURG

S. W. B.

**ALFRED HÄCHLER**

S. W. B.

EINZELAUFTRÄGE UND GESAMTE INNENEINRICHTUNGEN NACH  
EIGENEN UND GEGEBENEN ENTWÜRFEN IN FEINSTER AUSFÜHRUNG