

Zeitschrift: Das Werk : Architektur und Kunst = L'oeuvre : architecture et art
Band: 9 (1922)
Heft: 6

Werbung

Nutzungsbedingungen

Die ETH-Bibliothek ist die Anbieterin der digitalisierten Zeitschriften auf E-Periodica. Sie besitzt keine Urheberrechte an den Zeitschriften und ist nicht verantwortlich für deren Inhalte. Die Rechte liegen in der Regel bei den Herausgebern beziehungsweise den externen Rechteinhabern. Das Veröffentlichen von Bildern in Print- und Online-Publikationen sowie auf Social Media-Kanälen oder Webseiten ist nur mit vorheriger Genehmigung der Rechteinhaber erlaubt. [Mehr erfahren](#)

Conditions d'utilisation

L'ETH Library est le fournisseur des revues numérisées. Elle ne détient aucun droit d'auteur sur les revues et n'est pas responsable de leur contenu. En règle générale, les droits sont détenus par les éditeurs ou les détenteurs de droits externes. La reproduction d'images dans des publications imprimées ou en ligne ainsi que sur des canaux de médias sociaux ou des sites web n'est autorisée qu'avec l'accord préalable des détenteurs des droits. [En savoir plus](#)

Terms of use

The ETH Library is the provider of the digitised journals. It does not own any copyrights to the journals and is not responsible for their content. The rights usually lie with the publishers or the external rights holders. Publishing images in print and online publications, as well as on social media channels or websites, is only permitted with the prior consent of the rights holders. [Find out more](#)

Download PDF: 02.10.2025

ETH-Bibliothek Zürich, E-Periodica, <https://www.e-periodica.ch>



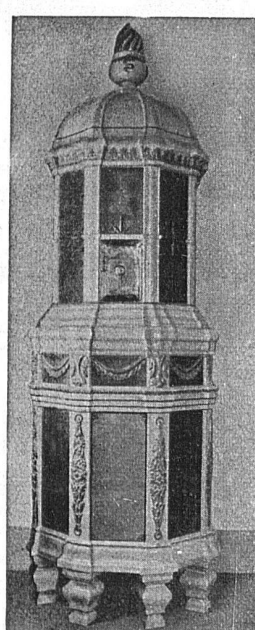
gute
gediegene
Modelle

Silbermöbel
Herzog

**Schubert
und Schramm**
Möbelfabrik
Uttwil Thurgau.



Ventilatoren
und Ventilations-Anlagen
für alle Industriezweige
fabrizieren
Wanner & Co. A.-G., Horgen



KERAMISCHE WERKSTÄTTEN
GEBRÜDER MANTEL
ELGG

KACHELÖFEN
FÜR HOLZ-, KOHLEN- U.
SPEZ. ELEKTR. HEIZUNG
BAUKERAMIK / BRUNNEN
CHEMINÉES / MAJOLIKEN

J. SCHMIDHEINY & C^{IE}
HEERBRUGG
(Ranton St. Gallen)
liefern salpeterfreie

BACKSTEINE aller Arten, von größter Druckfestigkeit. Festigkeit gemäß den Normalien des Schweizerischen Ingenieur- und Architekten-Vereins wird mindestens garantiert.

PORÖSE PLATTEN für Scheidewände, Boden- u. Wandbeläge. Sehr leichtes, nagelbares, vollständig schallsicheres Produkt. Bester und billigster Ersatz für Rork usw.

DECKEN - HOHLKÖRPER System Simplex, System Pfeifer.

BEDACHUNGSMATERIALIEN in Naturrot u. engobiert
Referenzen, Muster und Prüfungsatteste stehen zur Verfügung.



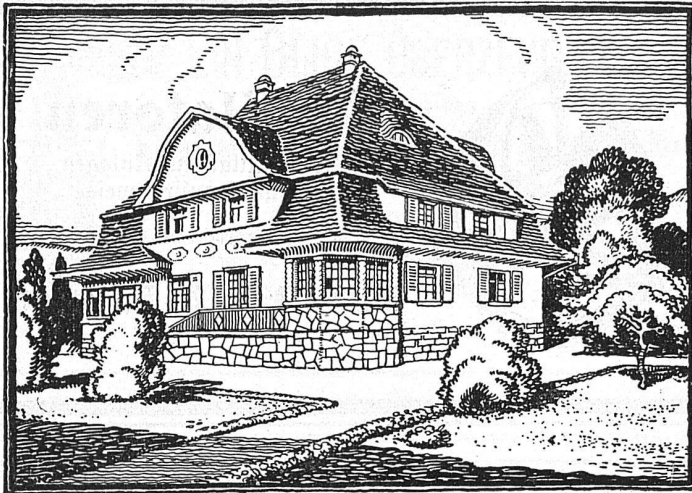
UNION AKTIENGESELLSCHAFT BIEL
Erste schweizerische Fabrik für elektrisch geschweisste Ketten
FABRIK IN METT

Ketten aller Art für industrielle Zwecke
Kalibrierte Kran- und Flaschenzugketten,
Kurzgliedrige Lastketten für Giessereien etc.
Spezial-Ketten für Elevatoren, Eisenbahn-Bindketten,
Norkupplungsketten, Schiffsketten, Gerüstketten, Pflugketten,
Gleitschulketten für Automobile etc.
Grösste Leistungsfähigkeit - Eigene Prüfungsmaschine Ketten höchster Tragkraft

AUFTRÄGE NEHMEN ENTGEGEN!
VEREINIGTE DRAHTWERKE A. G. BIEL
A. G. DER VON MOOSCHEN EISENWERKE, LUZERN
H. HESS & C^{IE}, PILGERSTEG RÜTI (ZÜRICH)



PATENTE
Hans Stickerberger
Ingenieur
BASEL

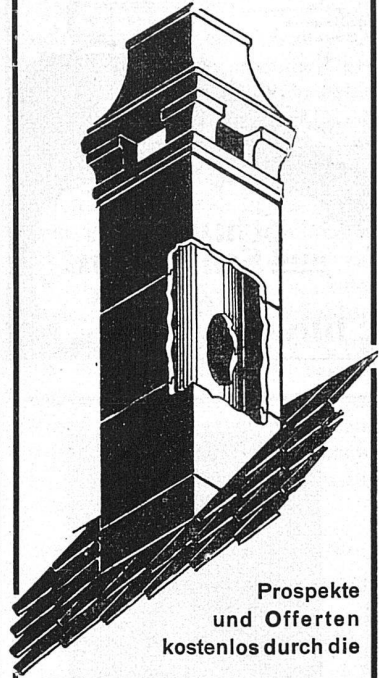


BAUGESCHÄFT HANS MEIER
 GEGR. 1892 **NIEDER-GÖSGEN** GEGR. 1892

Übernahme von Zimmer-, Schreiner- und
 Glaserarbeiten / Maschinell sehr gut ein-
 gerichtet / Stets grosses Holzlager

Prima Referenzen über zahlreich ausgeführte Bauten in
 allen Grössen, für Private und Industrie-Unternehmen etc.

SPARKAMIN
 + Pat. 88876



Prospekte
 und Offerten
 kostenlos durch die

ZIEGEL A.-G., ZÜRICH
 TELEPHON SELNAU 6199

Lieferung von allen Baumaterialien
 Keramische Wand- und Bodenbeläge
 Marmorbeläge in in- u. ausländ. Marmorsorten
 Kunstholzbeläge, Linoleum-Unterlagen

Schweiz.
Baubedarf A.-G.
 Herzogenbuchsee ^{Tel.} 53
 Bern ^{Tel.} 5393

Rauch's
Reform-
Rabitz
 Leicht, biegsam
 rostfester, isolierend

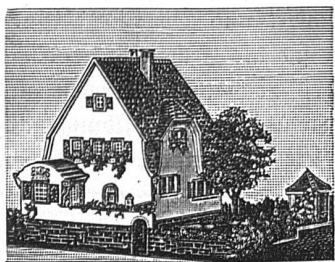
Bester
Putzmörtel-
träger
 für Wände,
 Decken
 Gewölbe
 Säulen etc.

Rauch's Reform-Rabitz-Werk
 Bützberg (Bern)

ETER
NIT
 Buchstaben
 für Facaden u.
 Schilder, in jeder
 Farbe u. Schriftart

Fritz
Bode
& Co

Firmenschilderfabrik
 Birmensdorfstr. 61
 ZÜRICH 4



Kartonmodelle

für Hoch- & Tiefbauten
H. LANGMACK - ZÜRICH

Forchstr. 290 - Ateller für Kartonmodelle



AKTIENGESELLSCHAFT

CARL HARTMANN / BIEL / ROLLADENFABRIK

STAHLBLECHROLLADEN FÜR AUTOGARAGEN, MAGAZINE, BUREAUX etc.
HOLZROLLADEN FÜR VILLEN, HOTELS, WOHNHÄUSER, ERKER,
ROLLJALOUSIEN VERANDEN ROLLSCHUTZWÄNDE

Kataloge

ein- und mehrfarbig, werden sauber
und in moderner Ausstattung in kur-
zer Frist angefertigt in der ♦ ♦ ♦ ♦

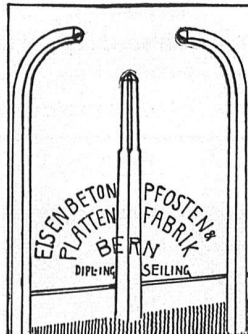
Buch- und Kunstdruckerei
Benteli A.-G., Bümpliz

Möbelwerkstätten Strengelbach - Zofingen

Nyffeler & Jordi



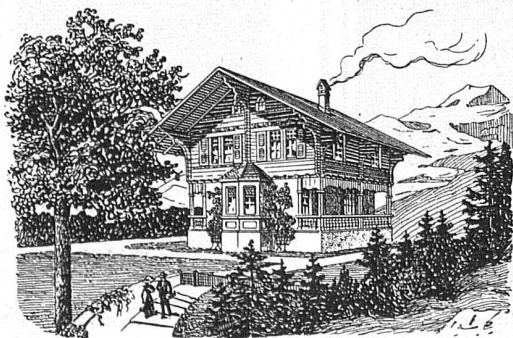
Serienanfertigung besserer Wohn-, Ess- und Schlaf-
zimmer in jeder Holzart, in bekannt guter Qualität



EISENBETON
PFOSTEN-BRETTBORDÜREN
COUCHEN- & PALIERWÄNDE
SCHALUNGSLOSE-DECKEN

F. SCHWEIZER - NIDAU KUNSTSTEINFABRIK

Lieferant der { **BANKVEREIN BIEL**
KUNSTSTEINE { **BAHNHOF BIEL /**



GEBR. BODMER

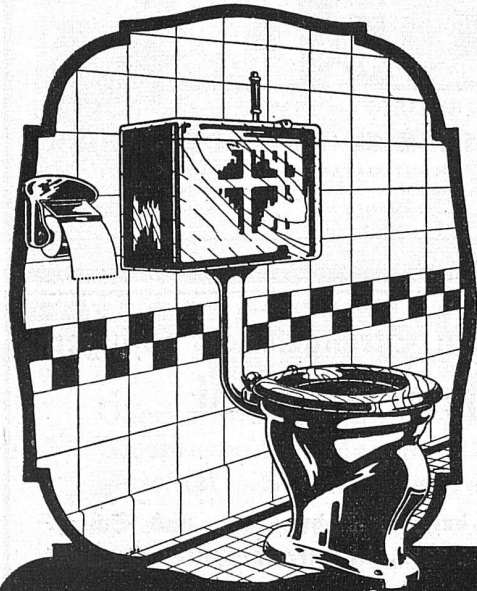
Niedergösgen bei Schönenwerd

Chaletbau

Übernahme ganzer Bauten
Mechanische Zimmerei
Schreinerei und Glaserei

Kunstgewerbler

welcher in Schrift und Ornament Gutes leistet und der sich als Schaufenster-Dekorateur ausbilden möchte, wird gebeten, ausführliche Offerte über seinen Bildungsgang und Zeichnungen zc. u. Chiff. W. 1150 bei der Exped. „Das Werk“, Bern-Bümpliz, einzureichen.



Munzinger & Co.
Sanitäre Apparate **Zürich**
 Closet-Anlagen.

PHOTOGRAPHIE
 Spezialität in Architektur-Aufnahmen
 Techn. Konstruktionen, Intérieur, Maschinen etc.
 Aufnahmen für Kataloge und Werke aller Art
H. Wolf-Bender, Kappelergasse 16, **Zürich**
 Atelier für Reproduktionsphotographie

Strickler & Hüsey
 Richterswil

Wandstoffe „Pratique“

Moderne Wandbekleidungen aus la Jutegeweben in allen Nuancen zum Kleben oder Spannen ausgerüstet / Einfarbig, und zwei- oder mehrfarbig bedruckt in div. Dessins / Passende Motive für alle Innenräume / Eigenes Fabrikat

E. Weidmann & Co.
 Holz-Bildhauerei und Drechslerei
 Mühlheimerstr. 53 **Basel** Telefon No. 3241

Spezialität:
 Elektr. Beleuchtungskörper in Holz

Tuyaux en chanvre pour pompes et hydrantes
hantschläuche für alle Zwecke
MARTY
 FEUERTHALEN

OTTO AD. HOSTETTLER / BAUMEISTER / BERN

Weissenbühlweg 31

Tel. Bollwerk 953

⊕ Patent

⊕ Patent



Man verlange illustrierte Prospekte und Offerten

ZEPRO-BAUWEISE

Man verlange illustrierte Prospekte und Offerten

Bedeutende Ersparnisse

an Baukosten, Arbeitszeit, Bau- und Heizmaterial, weil billig, rasche Ausführung, reduzierter Materialverbrauch, wenig gelernte Arbeitskräfte erforderlich, vorzügliche Isolation, nur ein Steinformat, keine Behinderung der architektonischen Raum- und Fassadengestaltung

VERLAG BENTELI A.-G.
BERN - BÜMPLIZ

Soeben erschienen:

Wie sollen wir bauen?

Beiträge schweizer. Architekten mit 339 Abbildungen und Planskizzen

Preis Fr. 12.—

Zu beziehen durch jede Buchhandlung oder direkt vom Verlag.

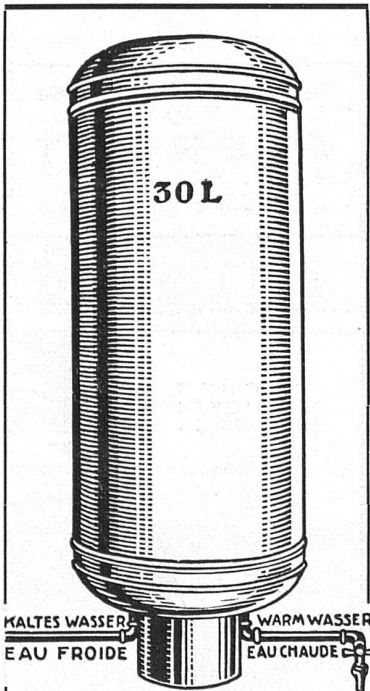
J. Rukstuhl, Basel

erstellt auf Grundlage vieljähriger Erfahrung

Centralheizungen

aller Systeme

Warmwasser — Niederdruckdampf etc.



Hermann Arber, Biel
Bözingenstrasse 50, Teleph. 8.39
empf. sich z. schnellst. Lieferung
elektr. Hochdruck-Warmwasserboiler von 15-1500 L.

Alfred Schmidweber's Erben
Marmor und Granitwerke
Dietikon / Zürich

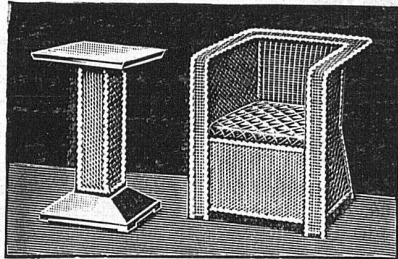
Ausführung der Marmorarbeiten
in der **Schalterhalle** im Neubau der
Schweiz. Kreditanstalt in Bern

Jeuch, Huber & Cie
||
BASEL-ZÜRICH

METTLACHER
BODEN & WANDPLATTEN

Peddig-Rohrmöbel

naturweiss oder in jeder beliebigen
Nuance geräuchert



**Wetterfeste
Garten- und Terrassenmöbel
Liegestühle — Chaiselongues
verschiedener Systeme**

Cuenin-Hüni & Cie.

ROHRMÖBELFABRIK
Kirchberg (Kanton Bern)

Illustr. Katalog zu Diensten

Verzeichnis von Lieferanten

an den in diesem Hefte veröffentlichten Bauten:

**Musterhäuser, Bau- u. Wohngenos-
senschaft im Langen Lohn, Eigenheim-
Kolonie kaufm. Angestellter.**

Bauleitende Architekten:

Prof. H. Bernoulli und E. Eckenstein in Basel.

Einfamilien-Häuser am Laupenring:

Bauleitender Architekt: E. Eckenstein in Basel.



- Affolter, Christen & Co. A-G., Basel, Öfen
- A. Ballié, Basel, Tapeten
- Fr. Blaser & Co., Basel, Beschläge
- Deco A-G., Basel, sanitäre Installationen
- H. Enderli, Basel, Öfen
- P. Hofer, Basel, Terrazzo
- Jeuch, Huber & Co., Basel, Platten
- E. Kummert, Basel, Terrazzo
- B. Merz, Basel, elektr. Installationen
- J. Müller-Bührer, Löhningen, Holzzäune
- J. Müller-Oberer, Basel, Zimmergeschäft
- Ofenfabrik Sursee, Öfen
- J. Rukstuhl, Basel, Zentralheizungen
- Fr. Sauter A-G., Basel, elektr. Apparate
- Stehle & Gutknecht A-G., Basel, Zentralheizungen
- J. Vogt-Ammann, Basel, Gipserarbeiten
- Vohland & Bär, Schlosserarbeiten
- W. Wirz-Wirz A-G., Basel, Tapeten

Marquisen- und Storrenfabrik

Storren nach eigenen patentierten bewährten Systemen
für Privat- und Geschäftshäuser, Schulen, Spitäler etc.
Spezialkonstruktion für Bogenfenster, Veranden etc.
Ia. Referenzen von Staat, Gemeinden u. Privaten, vielfach prämiert.

Mertzluff Spiegelgasse 29 **Zürich 1**
Rindermarkt 26

Gegr. 1865
Telephon:
Hottingen
Nr. 2284

ÜBERDIEVERWENDUNG
von
ETERNIT
8° broch., 16 Seiten. Preis 50 Ct.
VERLAG BENTELI A-G., BÜMPLIZ

WAND- u. BODEN- PLATTEN

M · O · S · A · I · K

ERNST KUMMERT * BASEL

CLICHÉS
DETOUTCHEN
ZEICHNUNGEN

**BALMER & SCHWITZER AG BLSAG
GRAPH WERKSTÄTTEN BERN ZÜRICH**



-SIKA-

Zur staubtrockenen **Abdichtung** gegen **Grund- und Bergwasser, Schlagregen** und **Feuchtigkeit.**

Widersteht erprobtermassen dem **grössten Druck.**

Prospekte und prima Referenzen. / **Muster zu Vergleichsproben!**

Übernehmen Selbstaussführung oder stellen Personal, und leisten weitestgehende Garantie.

Kasp. Winkler & Co. / Altstetten-Zürich bei der Station

FABRIKATION ALLER CHEM.-BAUTECHN. ARTIKEL

TELEGRAMME: „SIKA“

◆
KATALOGE
PREISLISTEN
PROSPEKTE
TABELLEN
BRIEFKÖPFE
RECHNUNGEN
ZIRKULARE
GESCHÄFTS-
KARTEN
KVERTS

usw. usw.

liefert rasch und in
besten Ausführung

BUCH- & KUNSTDRUCKEREI

BENTELI A.-G.

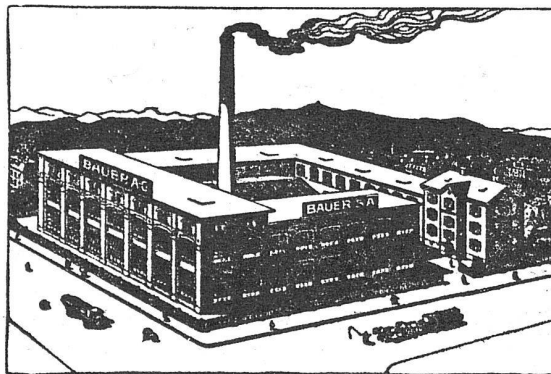
BERN-BÜMPLIZ

◆

BAUER A.-G.

ZÜRICH 6

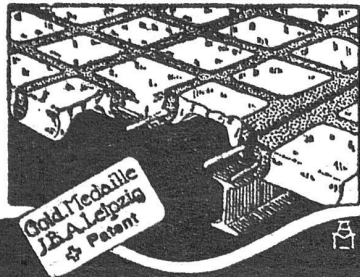
GELDSCHRANK- U. TRESORBAU



SPEZIALITÄT:

Kassenschränke / Panzertüren / Tresors / Archiv- u.
Bibliothek-Anlagen / Bureau-Möbel aus Stahlblech

GLAS-EISEN-BETON



SYSTEM KEPLER

Für Fußböden Dächer & Wände

Große Tragfähigkeit. Billig in der Herstellung.
Minimale Unterhaltungskosten. Feuersicher.
Leicht zu reinigen. Kein Anstrich nötig.

Vertreter:

Rob. Loofer, Zürich 4

Badenerstrasse 41.

Paul Ott - Aarau

Zentralheizungen aller Systeme · Warmwasser-Anlagen · Sanitäre Einrichtungen · Elektrische Wärmespeicher · Abwärme-Verwertung

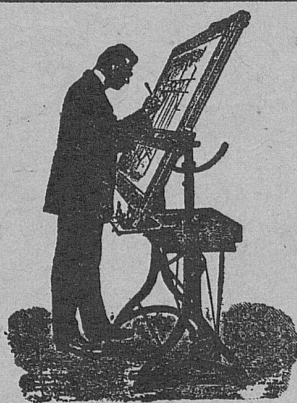
Gotth. Arnet, Steinhauergeschäft, Luzern
Tribtschenstrasse 44 - Telephon 12.60 - Tribtschenstrasse 44

Ausführung von

STEINHAUER - ARBEITEN

in jedem beliebigen Steinmaterial. Eigener Steinbruch

Referenzen: Schweizerische Kreditanstalt Luzern, Schweizerische Nationalbank Zürich



ZEICHENTISCHE

verstellbar in der Höhe und in jeder Schräglage. — Ständige Ausstellung nur bewährter Konstruktionen.

Lichtpaus-Apparate und -Maschinen
für Sonnen- und elektrische Belichtung.



ALLES MATERIAL
für technische
Zeichnungsbureaus

GEBRÜDER
SCHOLL
POSTSTRASSE 3 ZÜRICH

FRUTIGER & STEINER

TELEPHON 362 STEFFISBURG & THUN TELEPHON 362

ERSTELLUNG VON CHALETBAUTEN

AUSFÜHRUNG VON ALLEN MAURER-, ZIMMER-, SCHREINER-
UND GLASERARBEITEN IN WEICH- UND HARTHÖLZERN

SÄGEWERK

HOLZHANDLUNG



AKTIENGESELLSCHAFT STEHLE & GUTKNECHT

Sulzer. Zentralheizungen
Sanitäre Anlagen

BASEL