

**Zeitschrift:** Das Werk : Architektur und Kunst = L'oeuvre : architecture et art  
**Band:** 9 (1922)  
**Heft:** 5

## **Werbung**

### **Nutzungsbedingungen**

Die ETH-Bibliothek ist die Anbieterin der digitalisierten Zeitschriften auf E-Periodica. Sie besitzt keine Urheberrechte an den Zeitschriften und ist nicht verantwortlich für deren Inhalte. Die Rechte liegen in der Regel bei den Herausgebern beziehungsweise den externen Rechteinhabern. Das Veröffentlichen von Bildern in Print- und Online-Publikationen sowie auf Social Media-Kanälen oder Webseiten ist nur mit vorheriger Genehmigung der Rechteinhaber erlaubt. [Mehr erfahren](#)

### **Conditions d'utilisation**

L'ETH Library est le fournisseur des revues numérisées. Elle ne détient aucun droit d'auteur sur les revues et n'est pas responsable de leur contenu. En règle générale, les droits sont détenus par les éditeurs ou les détenteurs de droits externes. La reproduction d'images dans des publications imprimées ou en ligne ainsi que sur des canaux de médias sociaux ou des sites web n'est autorisée qu'avec l'accord préalable des détenteurs des droits. [En savoir plus](#)

### **Terms of use**

The ETH Library is the provider of the digitised journals. It does not own any copyrights to the journals and is not responsible for their content. The rights usually lie with the publishers or the external rights holders. Publishing images in print and online publications, as well as on social media channels or websites, is only permitted with the prior consent of the rights holders. [Find out more](#)

**Download PDF:** 05.02.2026

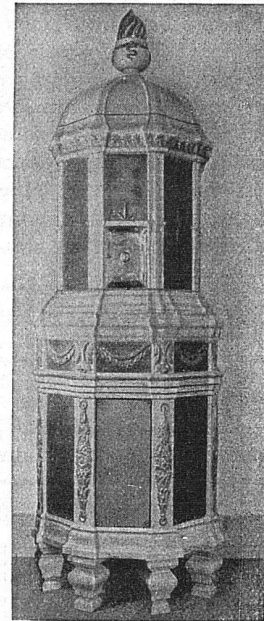
**ETH-Bibliothek Zürich, E-Periodica, <https://www.e-periodica.ch>**

**LICHTPAUSPAPIERE**für das POSITIV-, NEGATIV- und SEPIA-VERFAHREN  
vorzügliches, mehrfach diplomiertes Fabrikat**Bern A. Messerli's Erben Zürich**

Lichtpausen auf blauem, weissem u. braunem Grund Gegr. 1876 Plandruck, Trockendruckverfahren, schwarz u. farbig



**Munzinger & Co,**  
*Sanitäre Apparate, Zürich*  
**Waschtische!**



KERAMISCHE WERKSTÄTTEN  
GEBRÜDER MANTEL  
ELGG

**KACHELÖFEN**

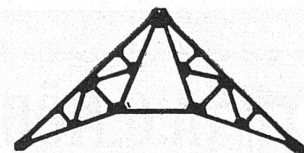
FÜR HOLZ-, KOHLEN- U.  
SPEZ. ELEKTR. HEIZUNG  
BAUKERAMIK / BRUNNEN  
CHEMINÉES / MAJOLIKEN



**MAX ULRICH**  
**ZÜRICH 1**

**SPEZIALGESCHÄFT FÜR  
FEINE BAUBESCHLÄGE**

Permanente Ausstellung / Gediegene Auswahl  
in alten Modellen und altfranzösischen Stil-Arten  
/ Bronzes d'Art und Kunstschmiede-Arbeiten /  
Anfertigung von Beschlägen nach Zeichnungen



**EISEN  
KONSTRUKTIONEN**

jeder Art, Brücken-, Ständer-  
und Dachkonstruktionen.  
Kittlöfe, Glasbedachungen,  
Bau- u. Kunstschlosserarbeiten.  
Anfertigung statischer Be-  
rechnungen und Projekte

**GEBRÜDER TUCHSCHMID  
FRAUENFELD**

notwendig erweist, Rechnung zu tragen. Sodann ist die Einrichtung eines in die Küche gehenden Backofens vorzusehen. Mindestens zwei Zimmer sollen heizbar sein.

#### Kategorie B.

Wohnhaus des landwirtschaftlichen Arbeiters (Knechtes).

Es handelt sich darum, den landwirtschaftlichen Arbeiter, der neben seiner entlohnten Großgutsarbeit für die Bedürfnisse seiner Familie ein kleineres landwirtschaftliches Gewerbe betreibt, wohnlich und wirtschaftlich zweckmäßig zu logieren.

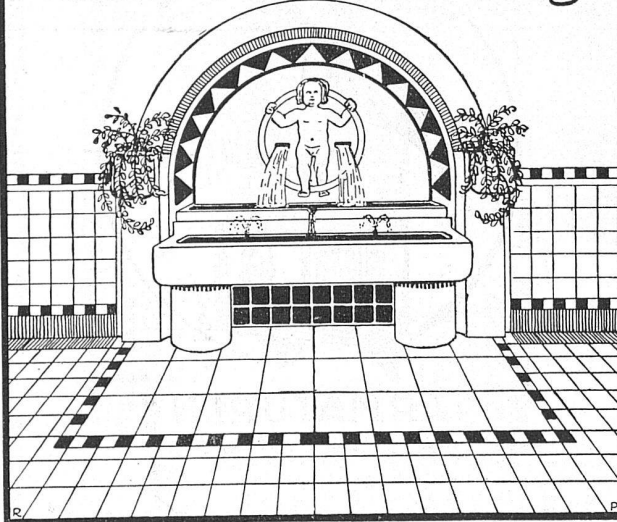
Das Haus ist auf flachem Bau-land, angebaut oder freistehend zu errichten. Das Gewerbe des landwirtschaftlichen Arbeiters umfaßt im Maximum 1 Hektare.

1. Die Wohnung umfaßt: a) eine große Küche; b) eine Stube; c) drei Schlafzimmer (zusammen sechs Betten); d) ein W. C.; e) einen

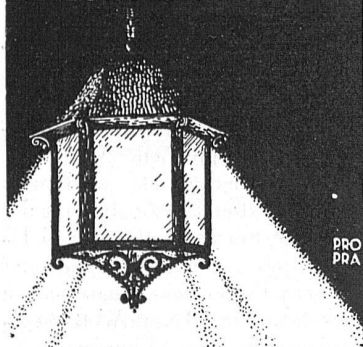
(Fortsetzung auf Seite XX.)

## CARL RICHNER-AARAU

### Keram. Wand- u. Bodenbeläge



## BELEUCHTUNGSKÖRPER



**ERNST  
SCHEER  
HERISAU**  
FABRIK FÜR  
EISENKONSTRUKTION  
BAUSCHLOSSEREI  
& KUNSTSCHMIED

## R. ZUBER

Granit- und Marmor-Industrie  
GOLDACH (ST. GALLEN)

Erste Referenzen zur Verfügung

## J. Rukstuhl, Basel

erstellt auf Grundlage vieljähriger Erfahrung

### Centralheizungen

aller Systeme

Warmwasser — Niederdruckdampf etc.

## BAUGESCHÄFT MUESMATT / BERN

FABRIKSTRASSE 14

ALBERT SCHNEIDER & Cie.

TELEPHON 244

**Spezial-Geschäft für Zimmerei, Schreinerei und Fenster-Fabrikation**

Ausführung von Chalets, innerer und äusserer dekorativer Holzarbeiten, Zimmer-Einrichtungen

**Dampfsäge, Holzhandlung**