

Zeitschrift: Das Werk : Architektur und Kunst = L'oeuvre : architecture et art
Band: 9 (1922)
Heft: 5

Werbung

Nutzungsbedingungen

Die ETH-Bibliothek ist die Anbieterin der digitalisierten Zeitschriften auf E-Periodica. Sie besitzt keine Urheberrechte an den Zeitschriften und ist nicht verantwortlich für deren Inhalte. Die Rechte liegen in der Regel bei den Herausgebern beziehungsweise den externen Rechteinhabern. Das Veröffentlichen von Bildern in Print- und Online-Publikationen sowie auf Social Media-Kanälen oder Webseiten ist nur mit vorheriger Genehmigung der Rechteinhaber erlaubt. [Mehr erfahren](#)

Conditions d'utilisation

L'ETH Library est le fournisseur des revues numérisées. Elle ne détient aucun droit d'auteur sur les revues et n'est pas responsable de leur contenu. En règle générale, les droits sont détenus par les éditeurs ou les détenteurs de droits externes. La reproduction d'images dans des publications imprimées ou en ligne ainsi que sur des canaux de médias sociaux ou des sites web n'est autorisée qu'avec l'accord préalable des détenteurs des droits. [En savoir plus](#)

Terms of use

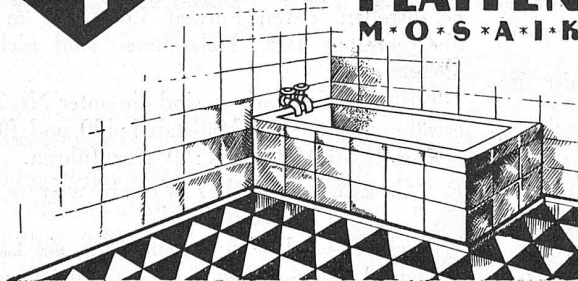
The ETH Library is the provider of the digitised journals. It does not own any copyrights to the journals and is not responsible for their content. The rights usually lie with the publishers or the external rights holders. Publishing images in print and online publications, as well as on social media channels or websites, is only permitted with the prior consent of the rights holders. [Find out more](#)

Download PDF: 28.12.2025

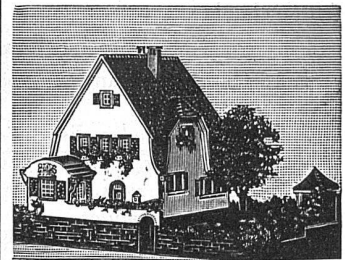
ETH-Bibliothek Zürich, E-Periodica, <https://www.e-periodica.ch>



**WAND- u. BODEN-
PLATTEN**
M O S A I K



ERNST KUMMERT * BASEL



Kartonmodelle

für **Hoch- & Tiefbauten**

H. LANGMACK - ZÜRICH

Forchstr. 290 - Atelier für Kartonmodelle

ALABASTER

BELEUCHTUNGSKÖRPER

PIERRE FOURNAISE * ZÜRICH

ZOLLIKERSTRASSE 159 — TEL. HOTTINGEN 75.42

ÜBER DIE VERWENDUNG

von

ETERNIT

8^e broch., 16 Seiten. Preis 50 Cts.

VERLAG BENTELI A.-G., BÜMLIZ

ZIEGEL A.-G. ZÜRICH

TEL. SELNAU 6199

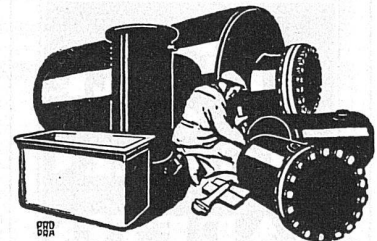
empfiehlt

Hourdis in diversen Längen

Rote Bodenplättli billigster Belag

Hohlsteine 4 u. 6-loch in div. Grössen

Bedachungsmaterialien aller Art, natur-
rot und altfarbig



Blechwaren-Fabrik
& Apparatebau-Anstalt
Hch. Bertrams
Vogesenstr. 101 Basel Telefon 1196

Mit „Sika“
gestopft und gedichtet!



-SIKA-

Zur staubtrockenen **Abdichtung** gegen **Grund- und Bergwasser, Schlagregen** und **Feuchtigkeit**.

Widersteht erprobtermassen dem **grössten Druck**.

Prospekte und prima Referenzen. / **Muster zu Vergleichsproben!**

Übernehmen Selbstausführung oder stellen
Personal, und leisten weitestgehende Garantie.

Kasp. Winkler & Co. / Altstetten-Zürich bei der
Station

FABRIKATION ALLER CHEM.-BAUTECHN. ARTIKEL

TELEGRAMME: „SIKA“

Es sind folgende Gebäulichkeiten zu errichten:

I. Ein Wirtschaftsgebäude.

II. Das Wohngebäude der Familie des Landwirtes (angebaut an das Wirtschaftsgebäude oder freistehend).

1. Das Wirtschaftsgebäude umfaßt: *a)* einen Stall für 9—12 Stück Großvieh, Pferde inbegriffen; *b)* eine Futtertenne; *c)* einen Heuschober für im Minimum 35 m³ Heu pro Stück Großvieh und Raum für 30—35 m³ Stroh oder Getreidegarben, pro Hektare berechnet. Heu und Stroh pro Pferd zu 50 m³; *d)* eine Ausladerampe oder Scheune mit Einfahrt, welche durch einen Heuaufzug vervollständigt werden kann. Die Benützung anderer Verladesysteme, wie Elevatoren und dergleichen ist gestattet; *e)* eine Kornkammer; *f)* einen angemessenen Raum zur Aufbewahrung von Rüben, Karotten, Kartoffeln, Gemüse usw. Es ist einer eventuellen Erweiterung des Gutsbetriebes Rech-

nung zu tragen; *g)* Alle nötigen Räumlichkeiten zum Unterbringen der Fahrhabe, landwirtschaftlicher Maschinen usw., einen Holzbehälter, einen gedeckten Raum für allerlei Arbeiten, eventuell auch eine Waschküche; *h)* einen Jauchehälter und einen Mistlagerplatz; *i)* einen Schweinestall (für 2—6 Schweine); *k)* einen Hühnerhof (für 20 Hühner).

2. Wohngebäude für die Familie des Landwirtes. Dasselbe kann freistehend oder mit dem Wirtschaftsgebäude kombiniert erstellt werden. Im einen wie im andern Fall ist eine möglichst günstige Lage der Wohnräume anzustreben.

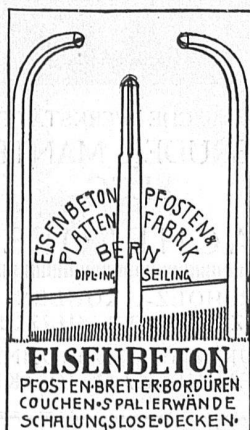
Die Wohnung umfaßt: *a)* eine geräumige Küche; *b)* eine Stube; *c)* vier Schlafzimmer (groß genug, um in jedes zwei Betten stellen zu können); *d)* ein W. C. (womöglich in die Jauchegrube ausmündend); *e)* einen Keller.

Den lokalen Bedürfnissen ist, wo es sich als

Strickler & Hüssy
Richterswil

Wandstoffe „Pratique“

Moderne Wandbekleidungen aus la Jutegeweben in allen Nuancen zum Kleben oder Spannen ausgerüstet / Einfarbig, und zwei- oder mehrfarbig bedruckt in div. Dessins / Passende Motive für alle Innenräume / Eigenes Fabrikat



AKTIENGESELLSCHAFT
CARL HARTMANN / BIEL / ROLLADENFABRIK
STAHLBLECHROLLADEN FÜR AUTOGARAGEN, MAGAZINE, BUREAUX etc.
HOLZROLLADEN FÜR VILLEN, HOTELS, WOHNHÄUSER, ERKER,
ROLLJALOUSIEN VERANDEN ROLLSCHUTZWÄNDE



A.G. MÖBELFABRIK HORGEN-GLARUS

IN HORGEN

Erste schweizerische Fabrik gesägter und gebogener Möbel

für Speisesäle, Restaurants, Cafés, Vestibules, Kinematographen,

Theater- und Konzertsäle

FEINSTE, FACHGEMÄSSE AUSFÜHRUNG
NACH EIGENEN ODER FREMDEN ENTWÜRFEN

VERTRETER AN ALLEN PLÄTZEN
REFERENZENLISTE ZU DIENSTEN

GOLDENE MEDAILLE SCHWEIZ LANDESAUSSTELLUNG 1914

