

Zeitschrift: Das Werk : Architektur und Kunst = L'oeuvre : architecture et art
Band: 9 (1922)
Heft: 5

Werbung

Nutzungsbedingungen

Die ETH-Bibliothek ist die Anbieterin der digitalisierten Zeitschriften auf E-Periodica. Sie besitzt keine Urheberrechte an den Zeitschriften und ist nicht verantwortlich für deren Inhalte. Die Rechte liegen in der Regel bei den Herausgebern beziehungsweise den externen Rechteinhabern. Das Veröffentlichen von Bildern in Print- und Online-Publikationen sowie auf Social Media-Kanälen oder Webseiten ist nur mit vorheriger Genehmigung der Rechteinhaber erlaubt. [Mehr erfahren](#)

Conditions d'utilisation

L'ETH Library est le fournisseur des revues numérisées. Elle ne détient aucun droit d'auteur sur les revues et n'est pas responsable de leur contenu. En règle générale, les droits sont détenus par les éditeurs ou les détenteurs de droits externes. La reproduction d'images dans des publications imprimées ou en ligne ainsi que sur des canaux de médias sociaux ou des sites web n'est autorisée qu'avec l'accord préalable des détenteurs des droits. [En savoir plus](#)

Terms of use

The ETH Library is the provider of the digitised journals. It does not own any copyrights to the journals and is not responsible for their content. The rights usually lie with the publishers or the external rights holders. Publishing images in print and online publications, as well as on social media channels or websites, is only permitted with the prior consent of the rights holders. [Find out more](#)

Download PDF: 18.04.2026

ETH-Bibliothek Zürich, E-Periodica, <https://www.e-periodica.ch>

DAS WERK

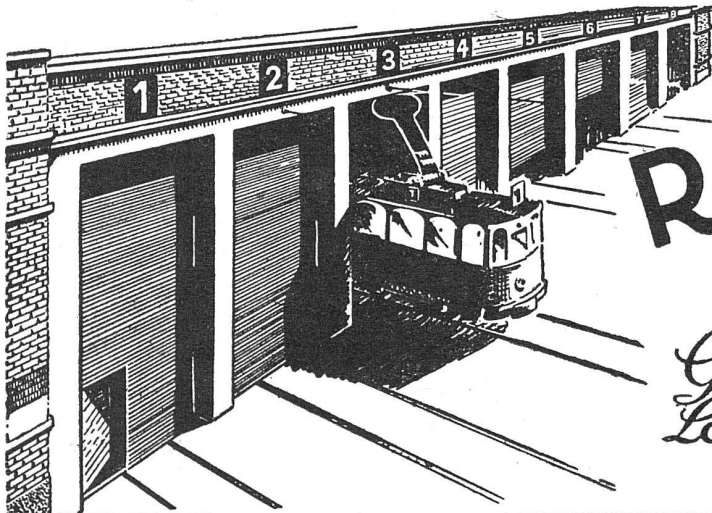
SCHWEIZERISCHE ZEITSCHRIFT FÜR BAUKUNST, GEWERBE, MALEREI U. PLASTIK
L'ŒUVRE, REVUE SUISSE D'ARCHITECTURE, D'ART ET D'ART APPLIQUÉ

HEFT 5 ♦ MAI 1922

Ernst Grosse, Ostasiatische Kleinplastik / H. G., Hans Thoma / Alfred
Altherr, Der Innenraum des zwanzigsten Jahrhunderts / Internatio-
naler Wettbewerb / Munch-Ausstellung in Zürich / 1 Vierfarben-
druck und 13 Abbildungen

Verlag „DAS WERK“ A.-G., Bern-Bümpliz

Abonnementspreis jährlich Fr. 24.30, Ausland Fr. 30.— / Jährlich 12 Hefte, Einzelheft Fr. 2.40 / Druck: Benteli A.-G., Bern-Bümpliz
Postabonnements 30 Cts. mehr.



ROLLTORE

AUS HOLZ

für
*Garagen Remisen,
Lagerhallen sind solid
und isolieren gut*

Wilh. Baumann Rolladenfabrik Horgen

Handelsgenossenschaft des Schweiz. Baumeister-Verbandes

Alpenstrasse 38 —

Zürich

— Telephon: Selnau 77.10

Direktionskreis Zürich:

Verkaufsdepot u. Lager i. Zürich: Uetlibergstr. 93
Telephon: Selnau 49.64

Filiale und Lager in Luzern: Rangierstr. 11
Telephon 17.74

Direktionskreis Bern:

Bureau und Lager in Bern: Güterstr. 17
Telephon 34.15

Filiale und Lager in Lausanne: Gare du Flon
Telephon 23.78

Telegramm-Adresse: „BAUHANDEL“; für Lausanne: „COMMERCIALE“

Vorteilhafteste Einkaufsstelle für Baumaterialien aller Art

wie: Hydr. Bindemittel, Weisskalk, Gips und Gipsprodukte (Gipsdielen, Gips-
bausteine etc.), Schilfrohwegewebe, Drahtziegel, Gips- und Dachlatten, Backsteine,
Kalksand- und Zementsteine, Hourdis, Steinzeugröhren und diverse Steingut-
waren, Zementröhren, Dachpappen, Carbolineum, Bitumen, Cerinol, Frigorin, Sika,
Wand- und Bodenplatten etc.

Lieferung waggonweise ab Fabrik und en détail ab Lager

Koh-i-noor Bleistifte
sind immer noch **unerreicht**

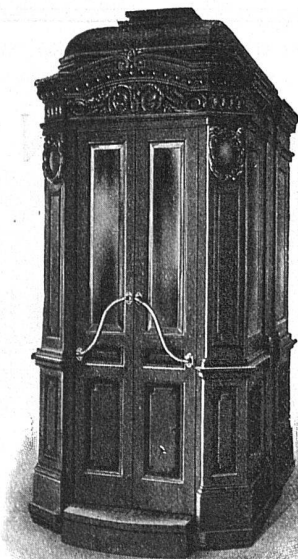
BAUBEDARF ZÜRICH A.-G.

BUREAUX: BAHNHOFSTRASSE 100

LAGER: SIHLQUAI 55

EINKAUFSSTELLE FÜR ALLE BAUMATERIALIEN

BODENPLATTEN :: WANDPLATTEN



Absolut
geräuschlos laufende
und betriebssichere

PERSONEN-
UND WAREN-

AUFZÜGE

erstellen in
eleganter
Ausführung

Schindler & Cie., Luzern

Wir bitten unsere Leser, bei Bestellungen auf Grund hierin
enthaltener Anzeigen sich stets auf „Das Werk“ zu beziehen.



Elektrische
Personen- u. Waren-
Aufzüge

erstellt

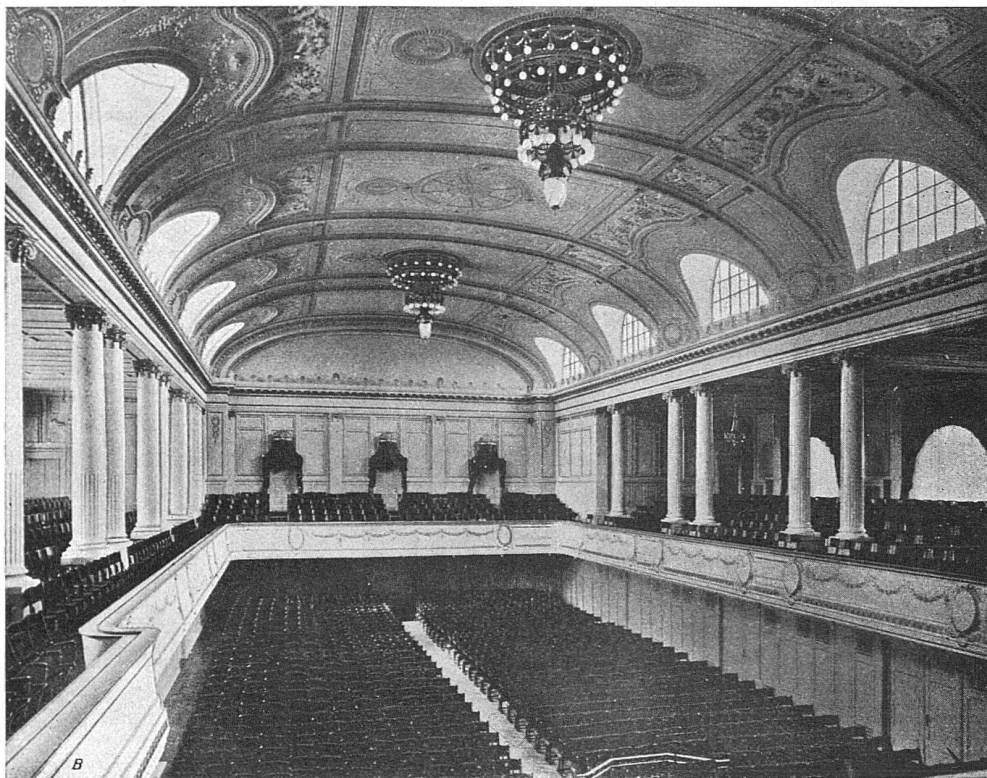
**Schweiz. Wagonfabrik
Schlieren**

**Aktiengesellschaft
Abteilung Aufzugbau**

ETERNIT NIEDERURNEN



Eternithäuser-Kolonie (1912 — 1913 erstellt)



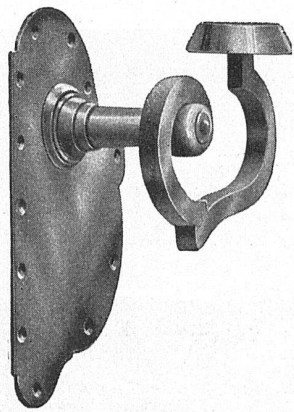
GROSSER SAAL IM KASINO BERN
NIEDERDRUCK-DAMPFHEIZUNG, KOMBINIERT MIT LUFTHEIZUNG UND PULSIONSLÜFTUNG

SULZER

ZENTRALE HEIZUNGS- UND VENTILATIONSANLAGEN

FÜR
THEATER, KINEMATOGRAFEN,
HÖRSÄLE, KONZERTHÄUSER ETC.

Gebr. Sulzer Akt.-Ges., Winterthur
Abt. Zentralheizungen



BESCHLÄGE

FÜR BAU UND MÖBEL IN

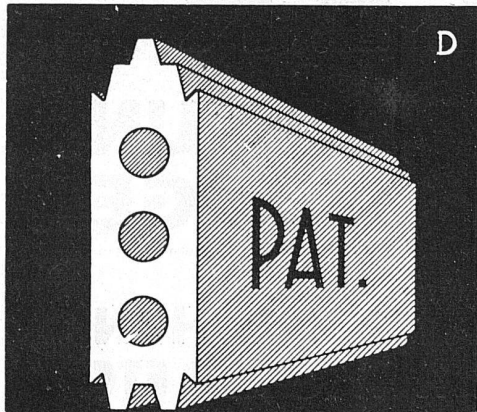
ERSTKLASSIGER AUSFÜHRUNG IN ALLEN
STILARTEN UND FARBEN NACH VORHAN-
DENEN MODELLEN ODER NACH EXTRA-
ENTWÜRFEN, KUNSTSCHMIEDEARBEITEN

F. BENDER

OBERDORFSTRASSE 9 & 10 / ZÜRICH

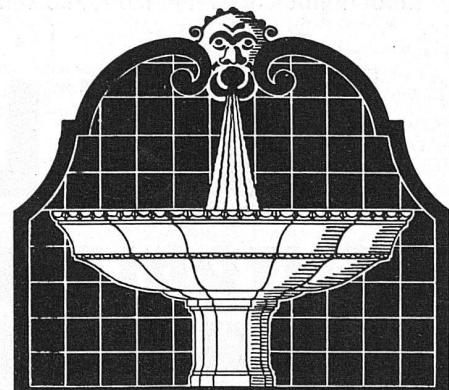


GIPS-UNION



ZWISCHENWANDPLATTEN

A.G. ZÜRICH

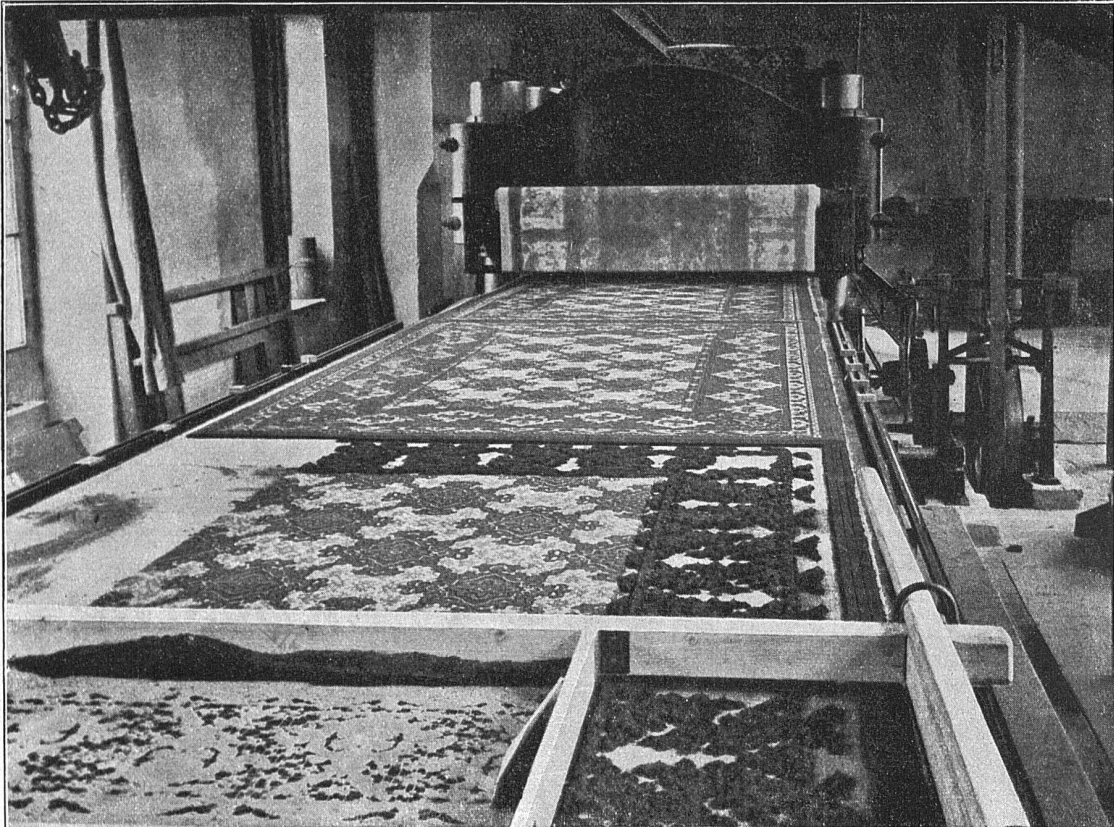


GEORG STREIFF & CO.
WINTERTHUR
u.
ZUERICH

SPEZIALGESCHÄFT
FÜR KERAMISCHE
BODEN - U. WANDBELÄGE

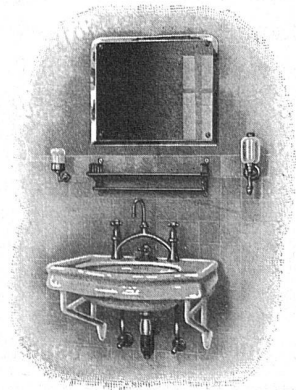


Schweiz. Linoleum Helvetia-Marke



Linoleum A. G. Giubiasco (Schweiz)

Spezialitäten: Granit, Inlaid, Uni, Kork, Jaspé



TROESCH & Co., BERN

AKTIENGESELLSCHAFT

**ENGROS-HAUS FÜR
GESUNDHEITSTECHNISCHE
WASSERLEITUNGS-ARTIKEL**

PERMANENTE MUSTER-AUSSTELLUNG



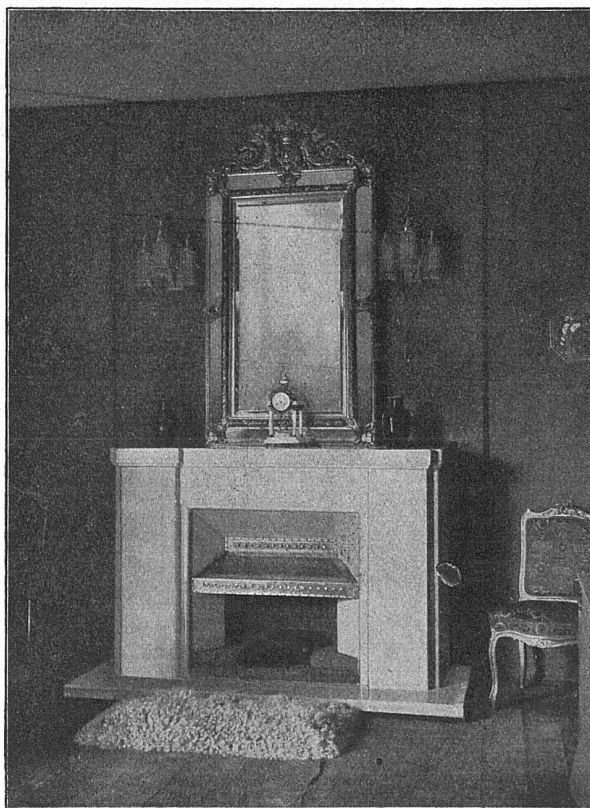
MONROE

*die bevorzugte Universal-
Rechenmaschine*

Kostenlose, unverbindliche Vorführung durch

W. EGLI-KAESER / BERN
SCHAUPLATZGASSE 23 ::: TELEPHON BOLLWERK 12.35

Vertreter in allen grösseren Schweizerstädten



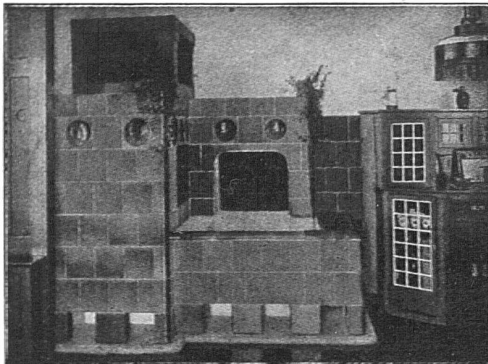
Elektrische Heizungen

HELLER & C^{IE}
LUZERN

Industriestrasse 5 — Telefon 2428

*Elektrische Zimmeröfen
Elektrische Speicheröfen
Elektrische Cheminées
Elektrische Konditoreiöfen
Elektrische Grossbacköfen
Elektrische Durchflusssessel
Elektrische Dampfkessel
Elektrische Rauchverzerrer
Elektrische Heizkörper für
Industrie und Gewerbe*

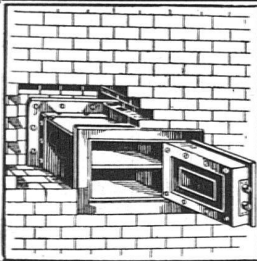
Verlangen Sie unsere Prospekte



Kachelöfen in jeder Ausführung

Kamine
Wandbrunnen
Baukeramik

Ofenfabrik Kohler A.-G. Mett b. Biel



**Modern. Kassen-
und Tresorbau**
Nur Qualitätsarbeit

B. SCHNEIDER
+ Union + Kassenfabrik
Zürich, Geßnerallee 36

1914 Gold. Med., Bern



**DAS
IDEAL
ALLER GERÜSTE**
(ohne Stangen)
ist das

BLITZ-GERÜST

Große Vorteile
gegenüber allen
Konkurrenzsyste-men bei
Neu- u. Umbauten, Renovationen

Mietweise Erstellung
für Maurer-, Steinhauer-, Speng-
ler-, Malerarbeiten usw. durch:

Schweiz. Gerüstgesellschaft A.-G.

Zürich 7

Steinwiesstraße 86
Telephon: Böttingen 2134
Telegramm-Adresse: 'Blitz-Grüst'

und durch folgende
Baugehäfte:

Zürich: Fietz & Leuthold A.-G.
Zürich: Fr. Erismann
Winterthur: J. Häring
Andelfingen: E. Landolt-Srey
Bern: Kiefer & Co.
Luzern: E. Berger
Bubikon: A. Oetiker
Basel: W. Mark
Glarus: Rud. Stüßy-Aebly
Genf: Ed. Cuénod S. A.
Neuchâten: Joh. Albrecht
Herisau: Joh. Müller
St. Gallen: Sigrift, Merg & Co.
Olten: Otto Ehrensperger
Rheinfelden: S. Schär
Solothurn: S. Valli
Biel: Otto Wyß



CENTRALHEIZUNGEN

FIL. CHUR
TEL. 160

JOH. MÜLLER

RÜTI (ZCH)
TEL. 30

Wir liefern wieder

Appiani-Platten

in der bewährten, unübertroffenen Qualität



Generalvertreter für die Schweiz

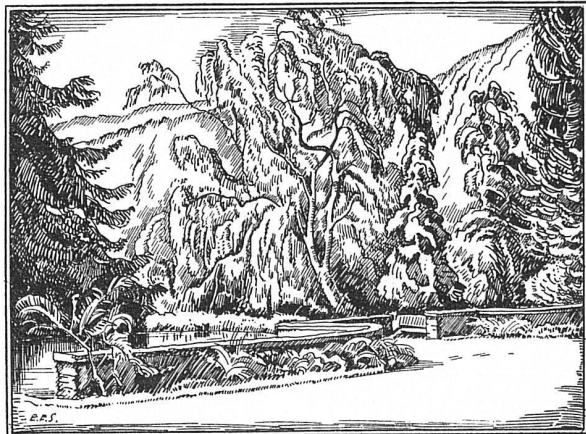
Sponagel & Co., Zürich



El. Pärli & Cie.
Biel-Lausanne



Heizungen
Sanit. Anlagen



OTTO FRÖBELS ERBEN
Gartenarchitekten Zürich 7