

**Zeitschrift:** Das Werk : Architektur und Kunst = L'oeuvre : architecture et art  
**Band:** 9 (1922)  
**Heft:** 4

## **Werbung**

### **Nutzungsbedingungen**

Die ETH-Bibliothek ist die Anbieterin der digitalisierten Zeitschriften auf E-Periodica. Sie besitzt keine Urheberrechte an den Zeitschriften und ist nicht verantwortlich für deren Inhalte. Die Rechte liegen in der Regel bei den Herausgebern beziehungsweise den externen Rechteinhabern. Das Veröffentlichen von Bildern in Print- und Online-Publikationen sowie auf Social Media-Kanälen oder Webseiten ist nur mit vorheriger Genehmigung der Rechteinhaber erlaubt. [Mehr erfahren](#)

### **Conditions d'utilisation**

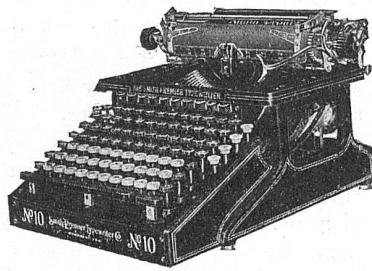
L'ETH Library est le fournisseur des revues numérisées. Elle ne détient aucun droit d'auteur sur les revues et n'est pas responsable de leur contenu. En règle générale, les droits sont détenus par les éditeurs ou les détenteurs de droits externes. La reproduction d'images dans des publications imprimées ou en ligne ainsi que sur des canaux de médias sociaux ou des sites web n'est autorisée qu'avec l'accord préalable des détenteurs des droits. [En savoir plus](#)

### **Terms of use**

The ETH Library is the provider of the digitised journals. It does not own any copyrights to the journals and is not responsible for their content. The rights usually lie with the publishers or the external rights holders. Publishing images in print and online publications, as well as on social media channels or websites, is only permitted with the prior consent of the rights holders. [Find out more](#)

**Download PDF:** 28.12.2025

**ETH-Bibliothek Zürich, E-Periodica, <https://www.e-periodica.ch>**



## SMITH PREMIER Nr. 10

mit **VOLLTASTATUR**

die bestens bewährte, bequemste, leistungsfähigste und solideste Schreibmaschine der Welt!

## SMITH PREMIER Nr. 30

mit **Umschaltungs- (Universal) -Tastatur**

Die Smith Premier mit Umschaltung ist eine Schreibmaschine, die sich seit fast zwei Jahrzehnten ebenfalls bestens bewährt hat und deren Fabrikation (mit wesentlichen konstruktiven Verbesserungen) nun unsere Firma übernommen hat. Die Maschine ist in der Schweiz in über 10,000 Exemplaren verbreitet und wegen ihres außerordentlich leichten Ganges sehr beliebt.

Illustrierte Prospekte gratis und franko

Smith Premier Typewriter Co., Bern  
Basel, Genève, Lausanne, Neuchâtel, Luzern, Zürich

## F. SCHWEIZER-NIDAU KUNSTSTEINFABRIK

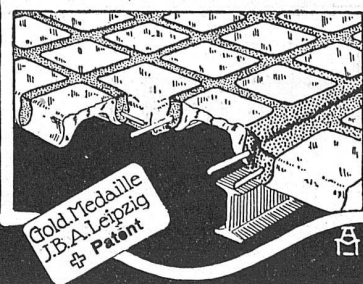
Lieferant der **BANKVEREIN BIEL**  
**KUNSTSTEINE** **BAHNHOF BIEL /**

### Deutsche Malkunst im 19. Jahrhundert. Von Ludwig Justi. 17 Tafeln. Berlin 1920.

Justi hat den deutschen Expressionismus staatsfähig gemacht, wie Hugo von Tschudi seinerzeit den französischen Impressionismus staatsfähig machte. Er richtete den Jungen und Allerjüngsten im ehemaligen Kronprinzenpalais ganze Räume ein und steht zu seinen Leistungen, auch wo nicht jedermann damit einig gehen wird. Schade, daß man die heutige Schweiz umsonst sucht, eine Landschaft von Hodler ist ungenügender als keine Repräsentanz. — Betrachtet Justi die „Deutsche Zeichenkunst im 19. Jahrhundert (1919, mit 100 Abbildungen, deren Ton aus technischen Gründen dem Original nicht immer entspricht, auch wo nicht kolorierte Blätter vorlagen) unter Wahrung der historischen Einteilung, so gliedert er die deutsche Malkunst des gleichen Zeitraumes in zwei Hauptabteilungen. Im weiteren wird die freie Kunst nach Aufbau, Sachlichkeit, Rhythmus, Malerei, Ausdruck gewertet. Das ist unkonventionell, wirkt aber oft überraschend, z. B. wenn der „Winter“ von Kaspar David Friedrich mit dem Heckelschen „Frühling“ vereint erscheint. Daß Kokoschka unter derselben Flagge („Malerei“) wie Manet, Leibl, Liebermann auftaucht, mit andern Expressionisten wie Schmidt-Rottluff und Pechstein, und Kubisten wie Mave, dürfte freilich einiges Kopfschütteln erregen.

H. G.

## GLAS-EISEN-BETON



Gold-Medaille  
J.B.A. Leipzig  
Patent

SYSTEM KEPPLER

### Für Fußböden Dächer & Wände

Große Tragfähigkeit. Billig in der Herstellung.  
Minimale Unterhaltungskosten. Feuersicher.  
Leicht zu reinigen. Kein Anstrich nötig.

Vertreter:

**Rob. Loofer, Zürich 4**

Badenerstrasse 41.

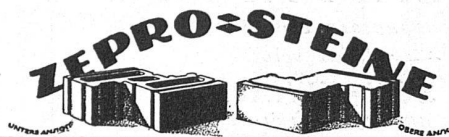
**OTTO AD. HOSTETTNER / BAUMEISTER / BERN**

Weissenbühlweg 31

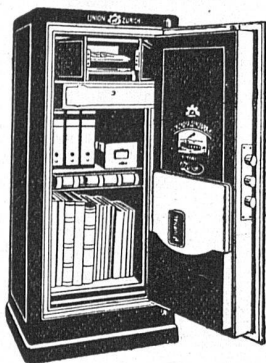
Tel. Bollwerk 953

+ Patent

+ Patent

Man verlange illustrierte  
Prospekte und Offerten**ZEPRO-BAUWEISE**Man verlange illustrierte  
Prospekte und Offerten**Bedeutende Ersparnisse**

an Baukosten, Arbeitszeit, Bau- und Heizmaterial, weil billig, rasche Ausführung, reduzierter Materialverbrauch, wenig gelernte Arbeitskräfte erforderlich, vorzügliche Isolation, nur ein Steinformat, keine Behinderung der architektonischen Raum- und Fassadengestaltung

**Modern. Kassen-  
und Tresorbau**

Nur Qualitätsarbeit

**B. SCHNEIDER**

+ Union + Kassenfabrik

**Zürich, Gefnerallee 36**

1914 Gold. Med., Bern

**UNION AKTIENGESELLSCHAFT BIEL**Erste schweizerische fabrik für elektrisch geschweisste Ketten  
FABRIK IN METT

Ketten aller Art für industrielle Zwecke

Kalibrierte Kran- und Flaschenzugketten,

Kurzgliedrige Lastketten für Giessereien etc.

Spezial-Ketten für Elevatoren, Eisenbahn-Bindketten,

Notkupplungsketten, Schiffsketten, Gerüstketten, Pflugketten,

Gleitschutzketten für Automobile etc.

Grösste Leistungsfähigkeit · Eigene Prüfungsmaschine · Ketten höchster Tragkraft

AUFTRÄGE NEMMEN ENTGEGEN:

VEREINIGTE DRAHTWERKE A. G., BIEL

A. G. DER VON MOOS'SCHEN EISENWERKE, LUZERN

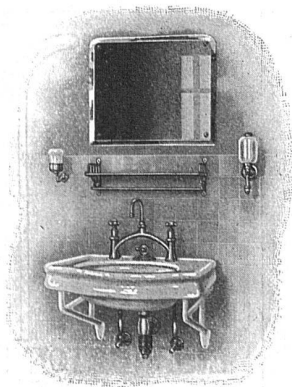
H. MESS &amp; CO., PILGERSTEG RÜTI (ZÜRICH)

**TROESCH & Co., BERN**

AKTIENGESELLSCHAFT

**ENGROS-HAUS FÜR  
GESUNDHEITSTECHNISCHE  
WASSERLEITUNGS-ARTIKEL**

PERMANENTE MUSTER-AUSSTELLUNG

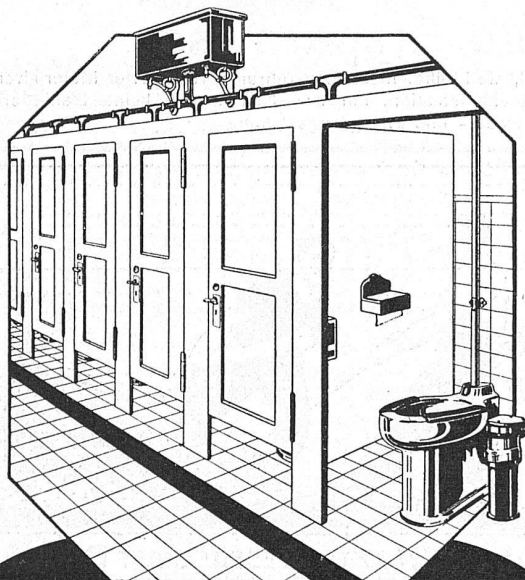


## LICHTPAUSAPPARATE

Lichtpauspapiere, Pauspapiere, Detailpapiere  
beste Qualität — liefert vorteilhaft

**CARL EBNER, SCHAFFHAUSEN**

SPEZIALHAUS GEGRÜNDET 1901



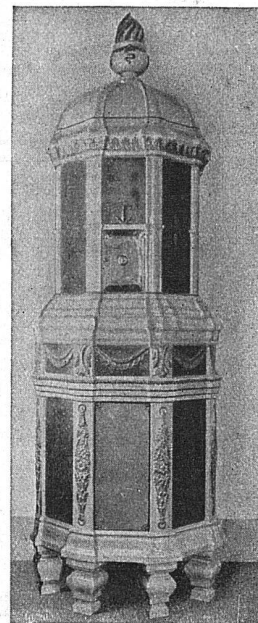
**Munzinger & Co.**  
Sanitäre Apparate  
**Zürich**

SCHUL-CLOSET-ANLAGEN

Orig.-Modell



„Riedli“



KERAMISCHE WERKSTÄTTEN  
GEBRÜDER MANTEL  
ELGG

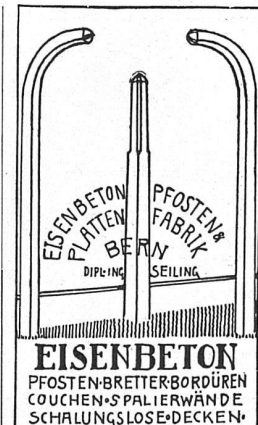
KACHELÖFEN

FÜR HOLZ-, KOHLEN- U.  
SPEZ. ELEKTR. HEIZUNG  
BAUKERAMIK / BRUNNEN  
CHEMINÉES / MAJOLIKEN

Möbelwerkstätten Strengelbach, Zofingen  
**Nyffeler & Jördi**



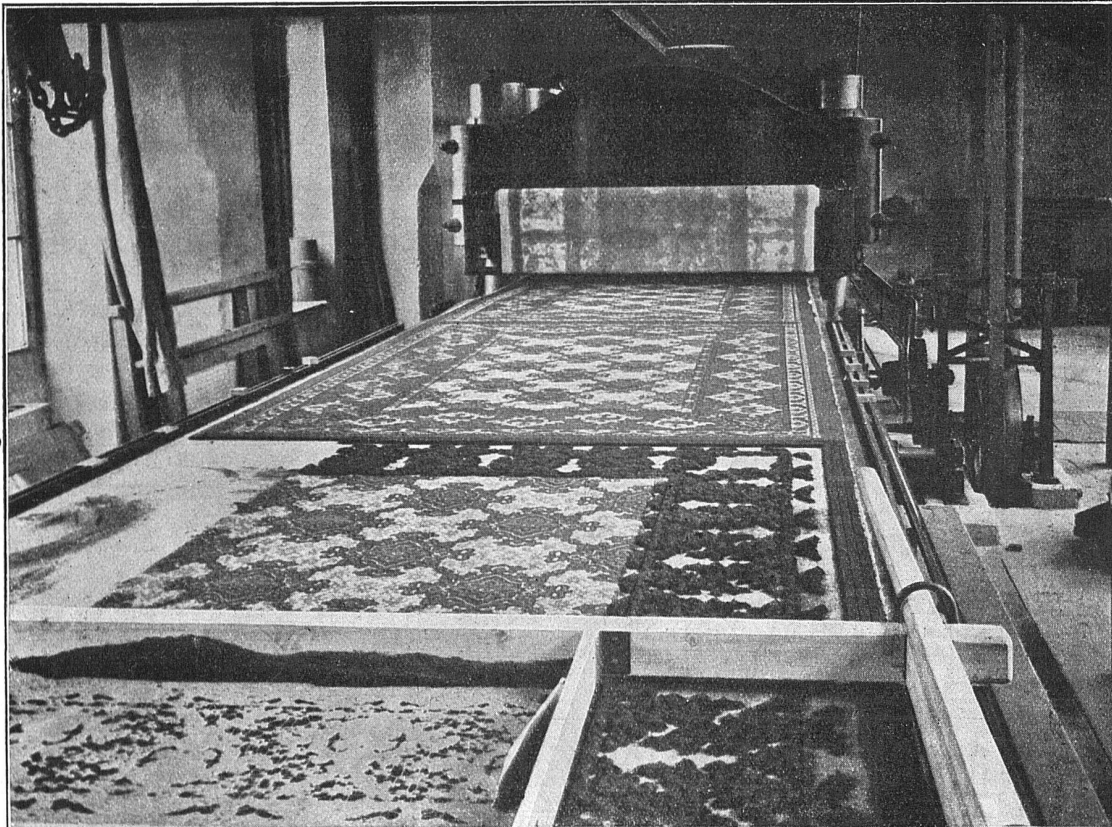
Serienanfertigung besserer Wohn-, Ess- und Schlaf-  
zimmer in jeder Holzart, in bekannt guter Qualität







# Schweiz. Linoleum Helvetia-Marke



**Linoleum A. G. Giubiasco (Schweiz)**

Spezialitäten: Granit, Inlaid, Uni, Kork, Jaspé

VERLAG BENTELI A.-G.  
BERN - BÜMPLIZ

Soeben erschienen:

**Wie sollen wir bauen?**

Beiträge schweizer. Architekten  
mit 339 Abbildungen und Planskizzen

Preis Fr. 12.—

Zu beziehen durch jede Buchhandlung  
oder direkt vom Verlag.

**J. Rukstuhl, Basel**

erstellt auf Grundlage vieljähriger Erfahrung

**Centralheizungen**

aller Systeme

Warmwasser — Niederdruckdampf etc.

# ALABASTER

BELEUCHTUNGSKÖRPER

PIERRE FOURNAISE • ZÜRICH

ZOLLIKERSTRASSE 159 — TEL. HOTTINGEN 75. 42

## Wettbewerb für ein Monument des Schweiz. Schützenvereins in Aarau

000

Die Verfasser nicht prämiierter Projekte werden  
höfl. ersucht, ihre Adresse zwecks Rücksendung des  
Projektes an das Stadtbauamt Aarau einzusenden.



AKTIENGESELLSCHAFT

**CARL HARTMANN / BIEL / ROLLADENFABRIK**

STAHLBLECHROLLADEN FÜR AUTOGARAGEN, MAGAZINE, BUREAUX etc.  
HOLZROLLADEN FÜR VILLEN, HOTELS, WOHNHÄUSER, ERKER,  
ROLLALOUSIEN VERANDEN ROLLSCHUTZWÄNDE

**M**arquisen- und Storrenfabrik  
Storren nach eigenen patentierten bewährten Systemen  
für Privat- und Geschäftshäuser, Schulen, Spitäler etc.  
Spezialkonstruktion für Bogenfenster, Veranden etc.  
Ia. Referenzen von Staat, Gemeinden u. Privaten, vielfach prämiert.  
**Mertzlufft** Spiegelgasse 29 Zürich 1  
Rindermarkt 26  
Gegr. 1865  
Telephon:  
Hottingen  
Nr. 2284

## EINBANDDECKEN

für die Zeitschrift

## „DAS WERK“

liefert für 3 Fr. die Buch- und Kunst-  
druckerei Benteli A.-G., Bern-Bümpliz



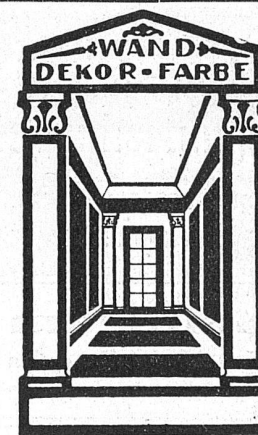
## ÜBERDIEVERWENDUNG

von

## ETERNIT

8<sup>e</sup> broch., 16 Seiten, Preis 50 Ct.

VERLAG BENTELI A.-G., BÜMPLIZ



## „DECORIN“

PATENT 78949

### Waschbarer Anstrich

Ausführbar auf Gips, Sandputz,  
Rupfen, Tapeten, altem u. neuem  
Holzwerk / Matt und Glanz

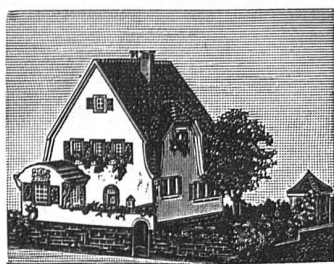
Ausführung aller Malerarbeiten  
PRIMA REFERENZEN

**J. Spillmann-Staub**

Atelier f. Dekorations- u. Flachmalerei

ZÜRICH 8

TELEPHON HOTTINGEN Nr. 3688



## Kartonmodelle

für Hoch- & Tiefbauten  
**H. LANGMACK - ZÜRICH**  
 Forchstr. 290 - Atelier für Kartonmodelle

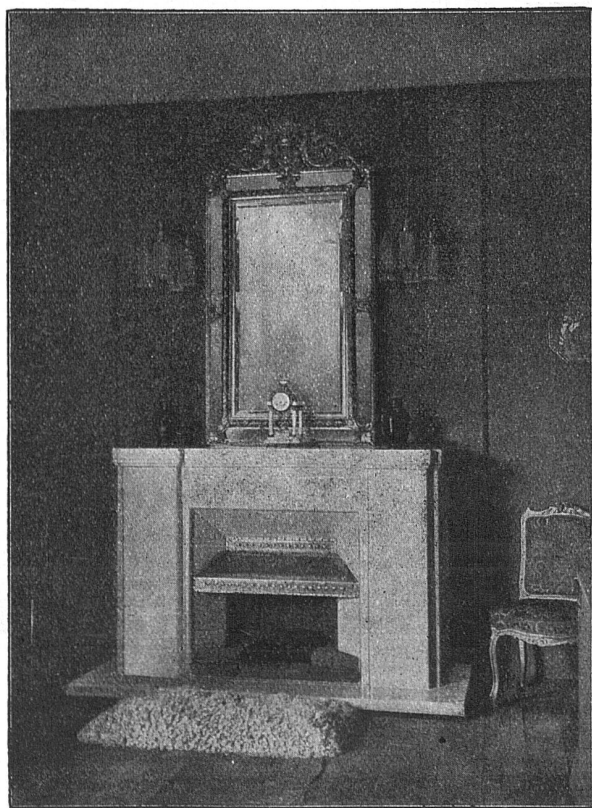
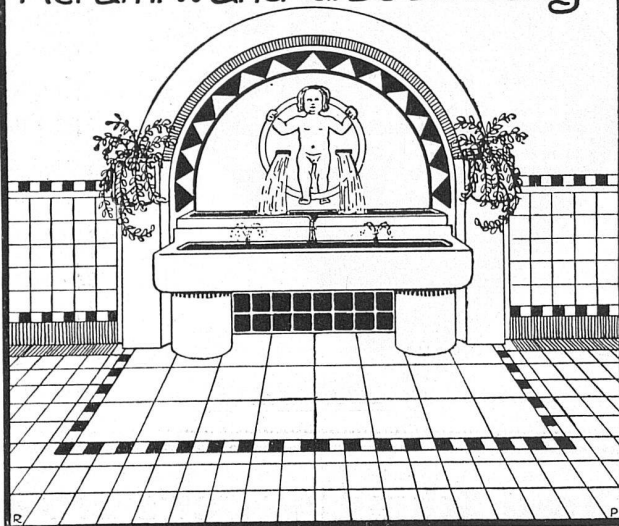
## Kataloge

ein- und mehrfarbig, werden sauber  
 und in moderner Ausstattung in kür-  
 zer Frist angefertigt in der ♦ ♦ ♦ ♦

Buch- und Kunstdruckerei  
**Benteli A.-G., Bümpliz**

## CARL RICHNER - AARAU

Keram. Wand- u. Bodenbeläge



## Elektrische Heizungen

**HELLER & C<sup>IE</sup>**  
**LUZERN**

Industriestrasse 5 — Telephon 2428

*Elektrische Zimmeröfen*  
*Elektrische Speicheröfen*  
*Elektrische Cheminées*  
*Elektrische Konditoreiöfen*  
*Elektrische Grossbacköfen*  
*Elektrische Durchflusssessel*  
*Elektrische Dampfkessel*  
*Elektrische Rauchverzerrer*  
*Elektrische Heizkörper für*  
*Industrie und Gewerbe*

Verlangen Sie unsere Prospekte



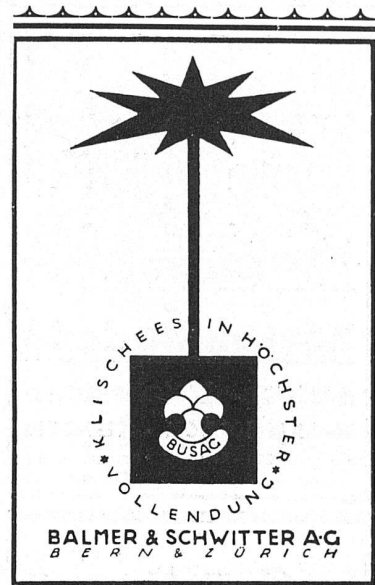


**Imprägnier-  
anstalt  
und Sägerei**

↕  
**Garten- und  
Fabrik-  
einzäunungen  
aus Holz**

↕  
imprägniert mit  
Teeröl

↕  
Geschmackvoll  
billig und  
dauerhaft



**Alfred Schmidweber's Erben**  
**Marmor und Granitwerke**  
**Dietikon / Zürich**

**Ausführung sämtlicher  
Marmorarbeiten im Neu-  
bau des Schweiz. Bankverein in Biel**

*Installationswerke*  
**A.-G.**

*Rorschach u. Winterthur*

*vormals Carl Frei & Cie, A.-G.*

**Central- und  
Etagenheizungen**

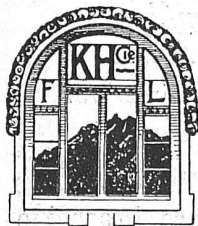
**Warmwasserbereitungs-  
Anlagen**

in Verbindung mit elektr. Strom

**Hoch- u. Niederdruck-  
Dampfheizungen**

**Tröckne-Anlagen**

**EIN BLICK ÜBERZEUGT**  
VON DER WIRKUNG DES  
**KAMINEINSATZES „SIMPLEX“**  
+ PT. No. 67200  
EINFACHSTE, BESTE, BILLIGSTE U. ÄSTHETISCH  
EINWANDFREIESTE ART DER VERBESSERUNG  
DES ZUGES VON HAUS- UND FABRIKKAMINEN  
PROSPEKTE GRATIS UND FRANKO  
BETONBAUG. - JACOB TSCHOPP, BASEL - TELEPH. 414



**A. KAMER-HERBER :: LUZERN**

**Fensterfabrik und mech. Schreinerei**

**:::: Spezialität: Schiebefenster-Fabrikation :::**

**Telephon 530 ..... Telegr. Kamerherber**



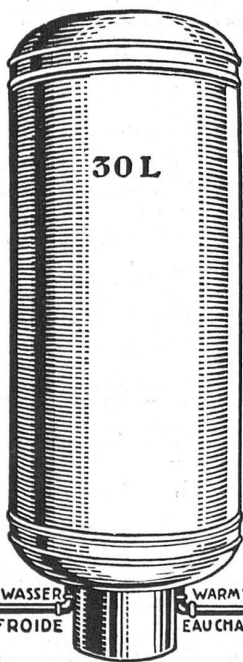
# ETER NIT

Buchstaben  
für Facaden u.  
Schilder, in jeder  
Farbe u. Schriftart

**Ernst  
Höbe  
& Co**

Firmenschilderfabrik  
Birmensdorferstr. 61  
ZÜRICH 4

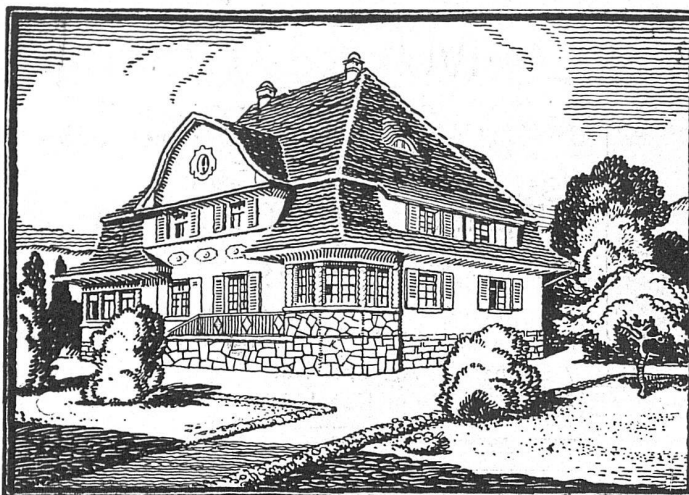
Bei Adressänderungen  
ist stets auch die alte  
+ Adresse anzugeben +



KALTES WASSER  
EAU FROIDE

WARM WASSER  
EAU CHAUDE

**Hermann Arber, Biel**  
Bözingenstrasse 50, Teleph. 8.39  
empf. sich z. schnellst. Lieferung  
**elektr. Hochdruck-Warm-  
wasserboiler von 15-1500 L.**



## BAUGESCHÄFT HANS MEIER NIEDER-GÖSGEN

GEGR. 1892

GEGR. 1892

Übernahme von Zimmer-, Schreiner- und  
Glaserarbeiten / Maschinell sehr gut ein-  
gerichtet / Stets grosses Holzlager

Prima Referenzen über zahlreich ausgeführte Bauten in  
allen Grössen, für Private und Industrie-Unternehmen etc.

### Rauch's Reform- Rabitz

Leicht, biegsam  
rostfester, isolierend

**Bester  
Putzmörtel-  
träger**  
für Wände,  
Decken  
Gewölbe  
Säulen etc.

**Rauch's Reform-Rabitz-Werk**  
Bühberg (Bern)

### PHOTOGRAPHIE

## Spezialität in Architektur-Aufnahmen

Techn. Konstruktionen, Intérieur, Maschinen etc.  
Aufnahmen für Kataloge und Werke aller Art

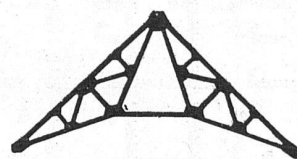
**H. Wolf-Bender**, Kappelergasse 16, Zürich  
Atelier für Reproduktionsphotographie



## MAX ULRICH ZÜRICH 1

### SPEZIALGESCHÄFT FÜR FEINE BAUBESCHLÄGE

Permanente Ausstellung / Gediegene Auswahl  
in alten Modellen und altfranzösischen Stil-Arten  
/ Bronzes d'Art und Kunstmiede-Arbeiten /  
Anfertigung von Beschlägen nach Zeichnungen



### EISEN KONSTRUKTIONEN

*jeder Art, Brücken, Säulen-  
und Dachkonstruktionen,  
Kittlöse, Glasbedachungen,  
Bau- & Kunstschlosserarbeiten,  
Anfertigung statischer Be-  
rechnungen und Projekte*

**GEBRÜDER TUCHSCHMID  
FRAUENFELD**

## J. SCHMIDHEINY & C<sup>IE</sup> HEERBRUGG

(Ranton St. Gallen)

liefern salpeterfreie

**BACKSTEINE** aller Arten, von größter Druckfestigkeit. Festig-  
keit gemäß den Normalen des Schweizerischen  
Ingenieur- und Architekten-Vereins wird mindestens garantiert.

**PORÖSE PLATTEN** für Scheidewände, Boden- u. Wand-  
beläge. Sehr leichtes, nagelbares,  
vollständig schallstilles Produkt. Bester und billigster Ersatz für Kork usw.

**DECKEN - HOHLKÖRPER** System Simplex,  
System Pfeifer.

**BEDACHUNGSMATERIALIEN** in Naturrot  
u. engobiert

Referenzen, Muster und Prüfungsatteste stehen zur Verfügung.

## E. Weidmann & Co.

Holz-Bildhauerei und Drechslerei

Mühlthelmerstr. 53 **Basel** Telefon No. 3241



Spezialität:

**Elektr. Beleuchtungskörper in Holz**

**Jeuch, Huber & Cie**  
**BASEL-ZÜRICH**  
**METTLACHER**  
**BODEN & WANDPLATTEN**

## Heimatschutz

Jahresabonnement Fr. 6.—  
Verlag Benteli A.-G., Bümpliz

## FRUTIGER & STEINER

TELEPHON 362 STEFFISBURG & THUN TELEPHON 362

### ERSTELLUNG VON CHALETBAUTEN

AUSFÜHRUNG VON ALLEN MAURER-, ZIMMER-, SCHREINER-  
UND GLASERARBEITEN IN WEICH- UND HARTHÖLZERN

**SÄGEWERK**

**HOLZHANDLUNG**



Ständige Ausstellung:

Gemälde  
alter Meister

★

Stilmöbel

★

Antiquitäten

★

Seltene Teppiche

★ ★

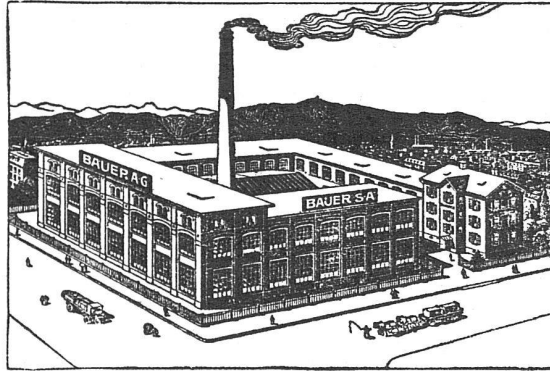
**Kunsthhaus Pro Arte**

Freie Strasse 17 II **Basel** Freie Strasse 17 II  
(gegenüber der Hauptpost)

Leitung: **Dr. JULES COULIN**

# BAUER A.-G. ZÜRICH 6

GELDSCHRANK- U. TRESORBAU



**SPEZIALITÄT:**

Kassenschränke / Panzertüren / Tresors / Archiv- u.  
Bibliothek-Anlagen / Bureau-Möbel aus Stahlblech

◆  
KATALOGE  
PREISLISTEN  
PROSPEKTE  
TABELLEN  
BRIEFKÖPFE  
RECHNUNGEN  
ZIRKULARE  
GESCHÄFTS-  
KARTEN  
KUVERTS

usw. usw.

liefert rasch und in  
besten Ausführung

BUCH- & KUNSTDRUCKEREI

**BENTELI A.-G.**  
BERN-BÜMPLIZ

◆

**G. HOLLIGER & Co A.-G.**  
**BERN**

**SPEZIALHAUS**

FÜR

**INLAID, LINOLEUM  
STOFFE**

FÜR INNENDEKORATION

WIE:

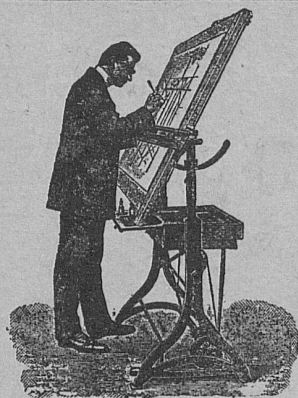
**GOBELINS, SEIDE, RUPFEN etc.**



VERLANGEN SIE  
MUSTER UND OFFERTEN

TELEPHON 540  
Telegr.-Adr.: HOLLIGER BERN





## ZEICHENTISCHE

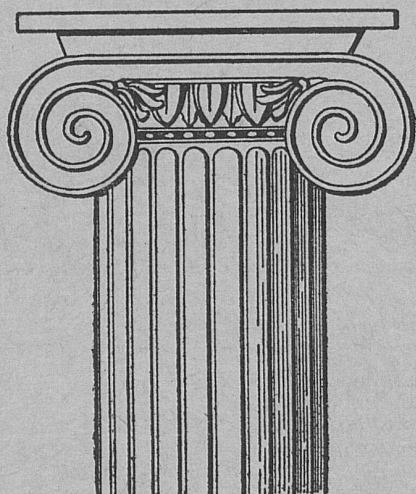
verstellbar in der Höhe und in jeder Schräglage. — Ständige Ausstellung nur bewährter Konstruktionen.

**Lichtpaus-Apparate und -Maschinen**  
für Sonnen- und elektrische Belichtung.



**ALLES MATERIAL**  
für technische  
Zeichnungsbureaus

GEBRÜDER  
**SCHOLL**  
POSTSTRASSE 3 ZÜRICH



**P. Vetter & Cie. / Roggwil**  
Cementwarenfabrik

Telephon 15

(Kanton Bern)

**Kunststeine** in sämtlichen

Imitationen, bearbeitet und unbearbeitet

**Cementröhren**, gegossene, gutgelagerte Handware

**Eisenbetonpfosten**, armierte Betonbretter für  
Einfriedungen aller Art

R.P.

## BAUGESCHÄFT MUESMATT / BERN

FABRIKSTRASSE 14

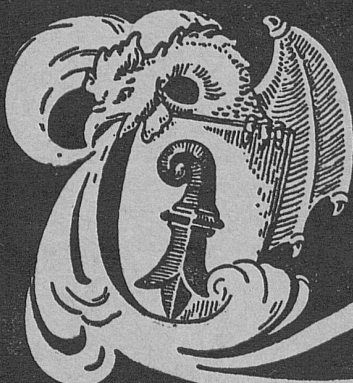
ALBERT SCHNEIDER & Cie.

TELEPHON 244

**Spezial - Geschäft für Zimmerei, Schreinerei und Fenster - Fabrikation**

Ausführung von Chalets, innerer und äusserer dekorativer Holzarbeiten, Zimmer-Einrichtungen

**Dampfsäge, Holzhandlung**



AKTIENGESellschaft  
**STEHLE & GUTKNECHT**

Sulzer-Zentralheizungen  
Sanitäre Anlagen

**BASEL**