

**Zeitschrift:** Das Werk : Architektur und Kunst = L'oeuvre : architecture et art  
**Band:** 9 (1922)  
**Heft:** 4

## **Werbung**

### **Nutzungsbedingungen**

Die ETH-Bibliothek ist die Anbieterin der digitalisierten Zeitschriften auf E-Periodica. Sie besitzt keine Urheberrechte an den Zeitschriften und ist nicht verantwortlich für deren Inhalte. Die Rechte liegen in der Regel bei den Herausgebern beziehungsweise den externen Rechteinhabern. Das Veröffentlichen von Bildern in Print- und Online-Publikationen sowie auf Social Media-Kanälen oder Webseiten ist nur mit vorheriger Genehmigung der Rechteinhaber erlaubt. [Mehr erfahren](#)

### **Conditions d'utilisation**

L'ETH Library est le fournisseur des revues numérisées. Elle ne détient aucun droit d'auteur sur les revues et n'est pas responsable de leur contenu. En règle générale, les droits sont détenus par les éditeurs ou les détenteurs de droits externes. La reproduction d'images dans des publications imprimées ou en ligne ainsi que sur des canaux de médias sociaux ou des sites web n'est autorisée qu'avec l'accord préalable des détenteurs des droits. [En savoir plus](#)

### **Terms of use**

The ETH Library is the provider of the digitised journals. It does not own any copyrights to the journals and is not responsible for their content. The rights usually lie with the publishers or the external rights holders. Publishing images in print and online publications, as well as on social media channels or websites, is only permitted with the prior consent of the rights holders. [Find out more](#)

**Download PDF:** 28.12.2025

**ETH-Bibliothek Zürich, E-Periodica, <https://www.e-periodica.ch>**

# DAS WERK

SCHWEIZERISCHE ZEITSCHRIFT FÜR BAUKUNST, GEWERBE, MALEREI U. PLASTIK  
L'ŒUVRE, REVUE SUISSE D'ARCHITECTURE, D'ART ET D'ART APPLIQUÉ

HEFT 4 ♦ APRIL 1922

Prof. Dr. Artur Weese, Hermann Röthlisberger † / E. Heman, Schloss Wartensfels / Dr. J. Ninck, Die Wirkung der Baukunst auf das Gemüt (Forts.) / R. Münger, Gedanken über das Schweizerkreuz und seine Anwendung und Gestaltung / Protokoll über den Wettbewerb „Inlaid“-Linoleum Giubiasco / 18 Abb. u. Pläne

Verlag „DAS WERK“ A.-G., Bern-Bümpliz

Abonnementspreis jährlich Fr. 24.30, Ausland Fr. 30.— / Jährlich 12 Hefte, Einzelheft Fr. 2.40 / Druck: Benteli A.-G., Bern-Bümpliz  
Postabonnemente 20 Cts. mehr.



**JALOUSIELADEN**  
*mit Eckfriesverbindung*  
+PATENT N° 61144

**BESCH'LÄGE**

*in bester Ausführung  
fertig am Bau angeschlagen*

**Wilh. Baumann Rolladenfabrik Horgen**

**BREMER  
LINOLEUMWERKE DELMENHORST**

:: FABRIKLAGER :: **BASEL** STEINENBERG 19

**SCHLÜSSEL-MARKE  
KÜNSTLER-INLAID-MUSTER**

**H. HETTINGER, LINOLEUMHAUS**

ST. PETERSTRASSE **ZÜRICH I** TALACKER 24 :: ::

Lieferung fix und fertig verlegt :: Ermässigte Preise  
Sonstige Bezugsquellen geben wir auf Wunsch bekannt

PRO.  
PRA

# Koh-i-noor Bleistifte

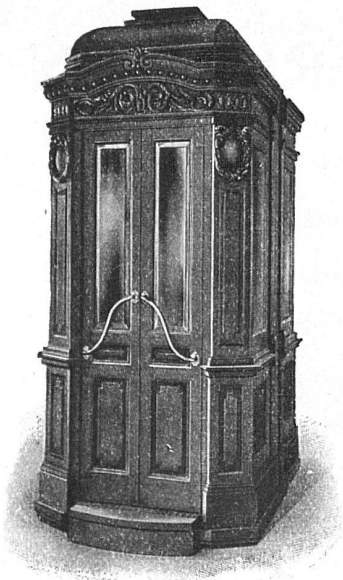
sind immer noch **unerreicht**

## BAUBEDARF ZÜRICH A. G.

Bureaux: Bahnhofstrasse 100

Lager: Sihlquai 55

**Einkaufsstelle für alle Baumaterialien**

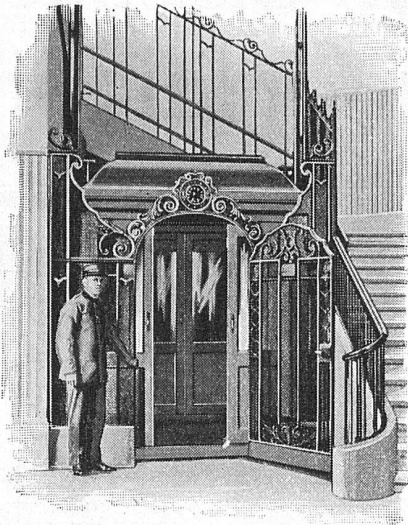


Absolut  
geräuschlos laufende  
und betriebs sichere

PERSONEN-  
UND WAREN-  
**AUFZÜGE**

erstellen in  
eleganter  
Ausführung

# Schindler & Cie., Luzern



**Elektrische  
Personen- u. Waren-  
Aufzüge**

erstellt

**Schweiz. Wagonsfabrik  
Schlieren**

**Aktiengesellschaft  
Abteilung Aufzugbau**

# ETERNIT NIEDERURNEN

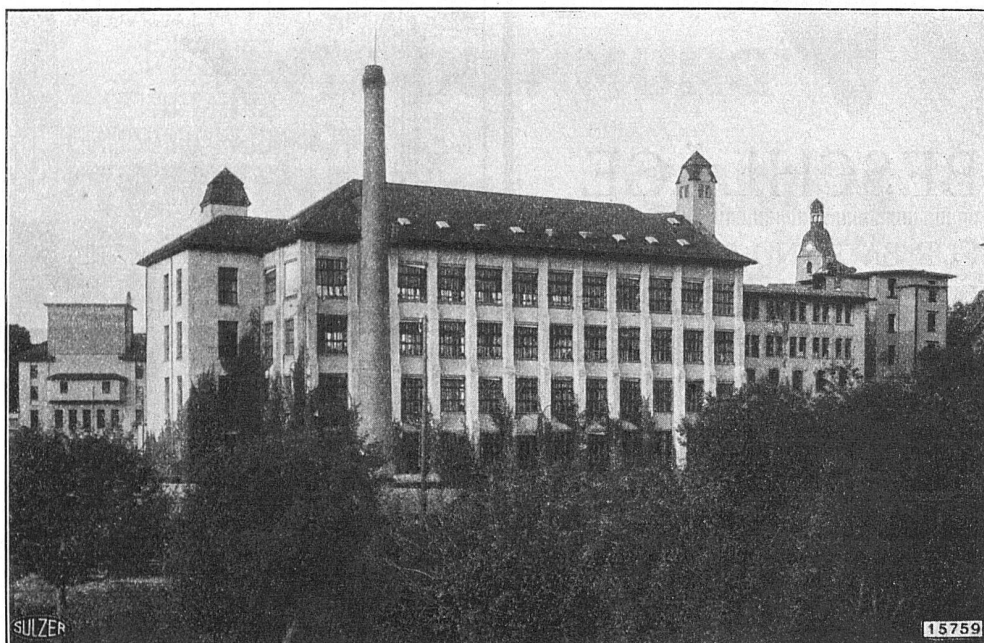


**Wohnhaus in Ziegelbrücke**

Bedachung: Eternit-Doppeldeckung, kupferbraun



# S U L Z E R

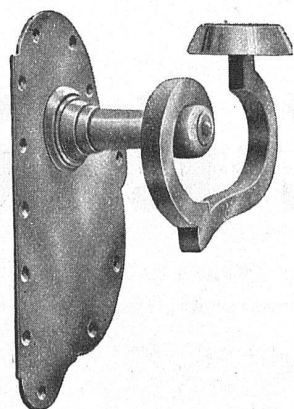


SCHUHFABRIK C. F. BALLY A.-G., SCHÖNENWERD  
NIEDERDRUCK-DAMPF- UND WARMWASSERHEIZUNG / WARMWASSERBEREITUNG /  
VENTILATION / HOLZDÄMPFKESSEL / DAMPFKOCHKÜCHE / LEDERTROCKENANLAGE

## **Zentrale Wärmeversorgung in Fabriken**

---

**Gebr. Sulzer Akt.-Ges., Winterthur**  
**Abt. Zentralheizungen**



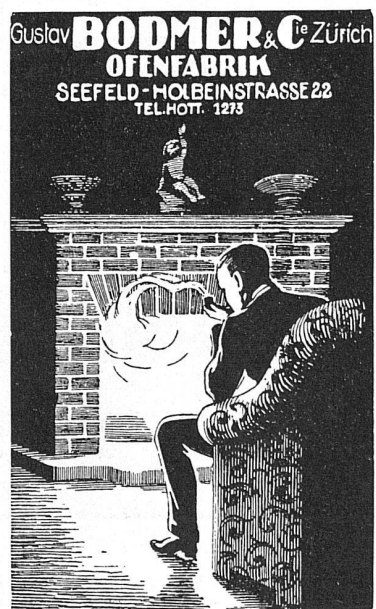
## BESCHLÄGE

FÜR BAU UND MÖBEL IN

ERSTKLASSIGER AUSFÜHRUNG IN ALLEN  
STILARTEN UND FARBEN NACH VORHAN-  
DENEN MODELLEN ODER NACH EXTRA-  
ENTWÜRFEN, KUNSTSCHMIEDEARBEITEN

## F. BENDER

OBERDORFSTRASSE 9 & 10 / ZÜRICH



# **THEOD. BERTSCHINGER**

## **HOCH- & TIEFBAU- UNTERNEHMUNG**

**LENZBURG**

Tel. No. 8

**ZÜRICH**

Sel. 6192

### **Ausführung**

von

Industrieanlagen

Geschäftshäuser

Wohnhäuser

Landwirtschaftl. Bauten

Wasseranlagen, Flusskorrekturen

Erd- und Baggararbeiten

Stollen- und Tunnelbauten

Sondierschächte, Tiefbohrungen

**Eigene, gut eingerichtete Betriebe für Erdbau, Maurerei,  
Steinhauerei, Kunststeinfabrikation, Sägerei, Zimmerei,  
Glaserei, Schreinerei und Schlosserei**

Lausanne  
1922



September  
9./24.

# Drittes Schweiz. Comptoir

## Nahrungsmittel / Landwirtschaft

Kanzlei: Rue Pichard 2

**Strickler & Hüsey**  
Richterswil

## Wandstoffe „Pratique“

Moderne Wandbekleidungen aus la Jutegeweben in allen Nuancen zum Kleben oder Spannen ausgerüstet / Einfarbig, und zwei- oder mehrfarbig bedruckt in div. Dessins / Passende Motive für alle Innenräume / Eigenes Fabrikat



# MONROE

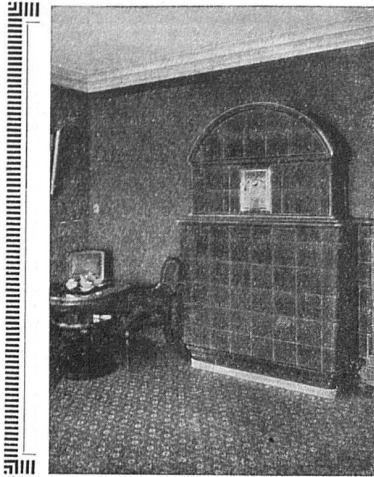
*die bevorzugte Universal-  
Rechenmaschine*

Kostenlose, unverbindliche Vorführung durch

**W. EGLI-KAESER / BERN**  
SCHAUPLATZGASSE 23 ::: TELEPHON BOLLWERK 12.35

Vertreter in allen grösseren Schweizerstädten





## Kachelöfen in jeder Ausführung

Kamine

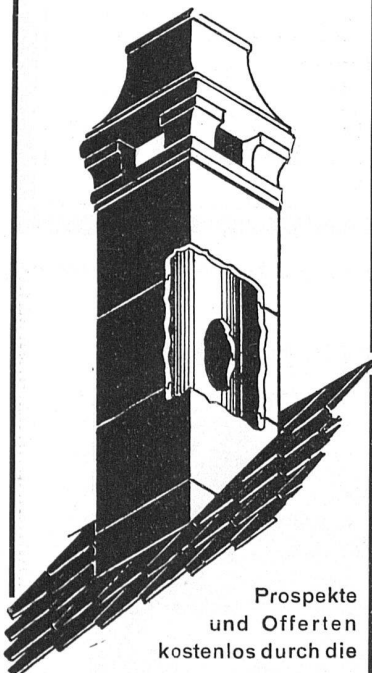
Wandbrunnen

Baukeramik

Ofenfabrik Kohler A.-G. Mett bei Biel

## SPARKAMIN

+ Pat. 88876



Prospekte  
und Offerten  
kostenlos durch die

**ZIEGEL A.-G., ZÜRICH**  
TELEPHON SELNAU 6199

**DAS  
IDEAL  
ALLER GERÜSTE**  
(ohne Stangen)  
ist das

# BLITZ-GERÜST

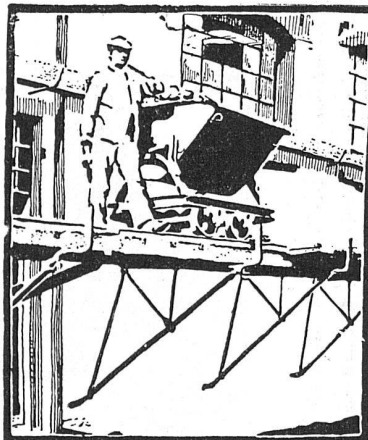
Große Vorteile  
gegenüber allen  
Konkurrenzsysteinen bei  
Neu- u. Umbauten, Renovationen  
Mietweise Erstellung  
für Maurer-, Steinhauer-, Speng-  
ler-, Malerarbeiten usw. durch:

Schweiz. Gerüstgesellschaft A.-G.

Zürich 7

Steinwiesstrasse 86  
Telephon: Böttingen 2134  
Telegramm-Adresse: Bliz.-Grüst  
und durch folgende  
Baugeschäfte:

Zürich: Sieß & Leuthold A.-G.  
Zürich: St. Crismann  
Winterthur: J. Häring  
Andelfingen: E. Landolt-Frey  
Bern: Rießer & Co.  
Luzern: E. Berger  
Bubikon: A. Oetiker  
Basel: W. Mard  
Glarus: Rud. Stütz-Aebly  
Genf: Ed. Cuénod S. A.  
Neuchâten: Joh. Albrecht  
Berisau: Joh. Müller  
St. Gallen: Sigrift, Merz & Co.  
Olten: Otto Ehrensperger  
Rheinfelden: S. Schär  
Solothurn: S. Valli  
Biel: Otto Wyß



# CENTRALHEIZUNGEN

FIL. CHUR  
TEL. 160

**JOH. MÜLLER**

RÜTI (ZCH)  
TEL. 30

*SPONAGEL & Co., ZÜRICH*

*VERKAUFSBÜRO OSTSCHWEIZ DER*

**MARMOR-MOSAIK-WERKE**

**BALDEGG A.-G.**

*FÜR SANITÄRE ARTIKEL*

*SPÜLSTEINE, WASCHTRÖGE, WASCH-  
RINNEN, BADEWANNEN, WANDBEK-  
KEN, CLOSETS, BEHÄLTER FÜR FA-  
BRIKEN, METZGEREIEN ETC.*

**ZWECKMÄSSIG!**

**BILLIG!**

\*  
**El. Pärli & Cie.**  
**Biel-Lausanne**

\*  
**Heizungen**  
**Sanit. Anlagen**  
\*



**OTTO FRÖBELS ERBEN**  
*Gartenarchitekten Zürich 7*