

**Zeitschrift:** Das Werk : Architektur und Kunst = L'oeuvre : architecture et art  
**Band:** 9 (1922)  
**Heft:** 3

## **Werbung**

### **Nutzungsbedingungen**

Die ETH-Bibliothek ist die Anbieterin der digitalisierten Zeitschriften auf E-Periodica. Sie besitzt keine Urheberrechte an den Zeitschriften und ist nicht verantwortlich für deren Inhalte. Die Rechte liegen in der Regel bei den Herausgebern beziehungsweise den externen Rechteinhabern. Das Veröffentlichen von Bildern in Print- und Online-Publikationen sowie auf Social Media-Kanälen oder Webseiten ist nur mit vorheriger Genehmigung der Rechteinhaber erlaubt. [Mehr erfahren](#)

### **Conditions d'utilisation**

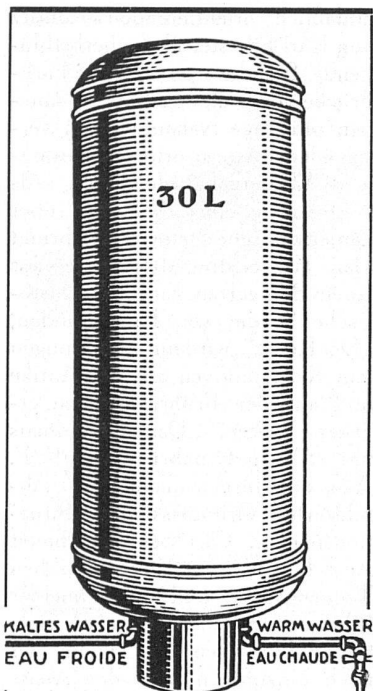
L'ETH Library est le fournisseur des revues numérisées. Elle ne détient aucun droit d'auteur sur les revues et n'est pas responsable de leur contenu. En règle générale, les droits sont détenus par les éditeurs ou les détenteurs de droits externes. La reproduction d'images dans des publications imprimées ou en ligne ainsi que sur des canaux de médias sociaux ou des sites web n'est autorisée qu'avec l'accord préalable des détenteurs des droits. [En savoir plus](#)

### **Terms of use**

The ETH Library is the provider of the digitised journals. It does not own any copyrights to the journals and is not responsible for their content. The rights usually lie with the publishers or the external rights holders. Publishing images in print and online publications, as well as on social media channels or websites, is only permitted with the prior consent of the rights holders. [Find out more](#)

**Download PDF:** 28.12.2025

**ETH-Bibliothek Zürich, E-Periodica, <https://www.e-periodica.ch>**



**Hermann Arber, Biel**  
 Bözingenstrasse 50, Teleph. 8.39  
 empf. sich z. schnellst. Lieferung  
**elektr. Hochdruck-Warm-**  
**wasserboiler von 15-1500 L.**

## J. SCHMIDHEINY & C<sup>IE</sup> HEERBRUGG

(Kanton St. Gallen)

liefern salpeterfreie

**BACKSTEINE** aller Arten, von größter Druckfestigkeit. Festig-  
 keit gemäß den Normalien des Schweizerischen  
 Ingenieur- und Architekten-Vereins wird mindestens garantiert.

**PORÖSE PLATTEN** für Scheidewände, Boden- u. Wand-  
 beläge. Sehr leichtes, nagelbares,  
 vollständig schallfesteres Produkt. Bester und billigster Ersatz für Kork usw.

**DECKEN - HOHLKÖRPER** System Simplex,  
 System Pfeifer.

**BEDACHUNGSMATERIALIEN** in Naturrot  
 u. engobiert

Referenzen, Muster und Prüfungsatteste stehen zur Verfügung.



## MAX ULRICH ZÜRICH 1

### SPEZIALGESCHÄFT FÜR FEINE BAUBESCHLÄGE

Permanente Ausstellung / Gediegene Auswahl  
 in alten Modellen und altfranzösischen Stil-Arten  
 / Bronzes d'Art und Kunstschmiede-Arbeiten /  
 Anfertigung von Beschlägen nach Zeichnungen

## Heimatschutz

Jahresabonnement Fr. 6.—  
 Verlag Benteli A.-G., Bümpliz

# Clichés

für alle mod. Druckverfahren

**BALMER & SCHWITTER &  
 BUSAG · BERN · ZÜRICH**  
 GRÖSSTE SCHWEIZER CLICHÉFABRIK

## F. SCHWEIZER · NIDAU KUNSTSTEINFABRIK

Lieferant der **BANKVEREIN BIEL**  
**KUNSTSTEINE** **BAHNHOF BIEL /**

## J. Rukstuhl, Basel

erstellt auf Grundlage vieljähriger Erfahrung

### Centralheizungen

aller Systeme

Warmwasser — Niederdruckdampf etc.



**Vornehme  
Beleuchtung**  
**Binder & Richi**  
St. Gallen  
Bahnhofstr. 4.

einläßlich orientierenden Aufsatz von Karl Foerster über „herbstblühende Staudenastern“ zwei Farbdrucke von violetten Sorten, daneben prächtige Nahaufnahmen verschiedener Asternsorten in Schwarz-weiß-Wiedergabe gleichsam. Als Fortsetzung eines Aufsatzes über „amerikanische Steingärten“ bringt Hans Kayser drei Abbildungen aus einem Berggarten. Eine kulturhistorische Studie von Paul Landau, „Der Kranz“, wird mit Abbildungen von Kranzmotiven aus der Antike und aus der Frührenaissance ergänzt. Weiter: „Das Gartenhaus um 1800 in Osnabrück von K.F. Wiepking-Jürgensmann mit 5 Abbildungen, Grundrissen und Situationsplänen. Carl Schöffter bietet Ausschnitte aus südamerikanischen Tropengärten und C. Schneider führt uns in den botanischen Garten zu Nymphenburg. Wenn wir noch hinzufügen, daß der zweite Teil der Zeitschrift mit praktischen Ratschlägen, Blumenverzeichnissen, kulturhistorischen Notizen stets belebt ist, so mag damit die Reichhaltigkeit einer jeden Nummer an-

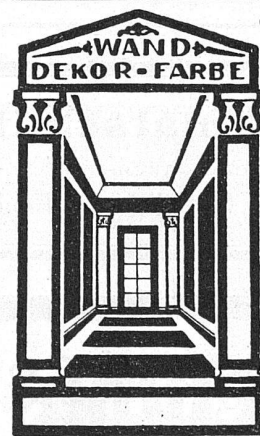
Fortsetzung auf Seite XXII.

**Möbelwerkstätten Strengelbach · Zofingen**  
**Nyffeler & Jördi**



Serienanfertigung besserer Wohn-, Ess- und Schlafzimmer in jeder Holzart, in bekannt guter Qualität

**Jeuch, Huber & Cie**  
**BASEL-ZÜRICH**  
**METTLACHER**  
**BODEN & WANDPLATTEN**



**„DECORIN“**

✚ PATENT 78949 ✚

**Waschbarer Anstrich**

Ausführbar auf Gips, Sandputz, Rupfen, Tapeten, altem u. neuem Holzwerk / Matt und Glanz

Ausführung aller Malerarbeiten  
PRIMA REFERENZEN

**J. Spillmann-Staub**

Atelier f. Dekorations- u. Flachmalerei

**ZÜRICH 8**

TELEPHON HOTTINGEN Nr. 3688