

**Zeitschrift:** Das Werk : Architektur und Kunst = L'oeuvre : architecture et art  
**Band:** 9 (1922)  
**Heft:** 3  
  
**Rubrik:** Literatur und Umschau

### **Nutzungsbedingungen**

Die ETH-Bibliothek ist die Anbieterin der digitalisierten Zeitschriften auf E-Periodica. Sie besitzt keine Urheberrechte an den Zeitschriften und ist nicht verantwortlich für deren Inhalte. Die Rechte liegen in der Regel bei den Herausgebern beziehungsweise den externen Rechteinhabern. Das Veröffentlichen von Bildern in Print- und Online-Publikationen sowie auf Social Media-Kanälen oder Webseiten ist nur mit vorheriger Genehmigung der Rechteinhaber erlaubt. [Mehr erfahren](#)

### **Conditions d'utilisation**

L'ETH Library est le fournisseur des revues numérisées. Elle ne détient aucun droit d'auteur sur les revues et n'est pas responsable de leur contenu. En règle générale, les droits sont détenus par les éditeurs ou les détenteurs de droits externes. La reproduction d'images dans des publications imprimées ou en ligne ainsi que sur des canaux de médias sociaux ou des sites web n'est autorisée qu'avec l'accord préalable des détenteurs des droits. [En savoir plus](#)

### **Terms of use**

The ETH Library is the provider of the digitised journals. It does not own any copyrights to the journals and is not responsible for their content. The rights usually lie with the publishers or the external rights holders. Publishing images in print and online publications, as well as on social media channels or websites, is only permitted with the prior consent of the rights holders. [Find out more](#)

**Download PDF:** 29.12.2025

**ETH-Bibliothek Zürich, E-Periodica, <https://www.e-periodica.ch>**

## LITERATUR UND UMSCHAU

**Deutsche Kunst und Dekoration.** Verlagsanstalt Alex. Koch, Darmstadt. Mit dem Oktoberheft trat die Zeitschrift in den 25. Jahrgang ein, eine Tatsache, die der Herausgeber in einer Jubiläumsausgabe und in einem Doppelheft feiert. In einer Einleitung hält A. Koch Rückschau und kommt darin auf das wesentliche Ziel einer derartigen Zeitschrift zu sprechen: „Kunst und Leben in immer engere Föhlung zu setzen, die Kunst begreiflich zu machen als einen notwendigen Bestandteil des Lebens und sie mit allen Mitteln in dasselbe hinein-zuziehen.“ Der Ausstattung hat der Herausgeber von jeher besonders Aufmerksamkeit gewidmet. Er bemerkt darüber: „Erzieherisch hat insbesondere

auch die buchtechnische Ausstattung der Zeitschrift gewirkt. Ihr galt von Anfang meine besondere Aufmerksamkeit. Nicht nur im übermittelten Material, sondern auch in der Qualität der Abbildungen, der Typen, des Umschlags, der Papiere, im Satzbild und in der Anordnung des Stoffes wollte sie hohe Anforderungen befriedigen und — erzeugen. Es ist Tatsache, daß man ein Abbildungsmaterial völlig erschlagen kann durch schlechten Druck und verkehrte Abmessungen der Bildstöcke, durch falsche Reihenfolge, falsche Anbringung auf der Druckseite und unrichtiges Verhältnis zum Satzkörper.“ Wer je mit diesen Arbeiten selber vertraut geworden ist, anerkennt die Wichtigkeit einer derart sorg-

A. & R. Wiedemar, Bern

### Spezialfabrik für Kassen- und Tresor-Bau

Bestbewährte Systeme, moderne Einrichtungen

Gegr. 1862 / Goldene Medaille S.L.A.B. 1914 / Gegr. 1862



### Stellenausschreibung

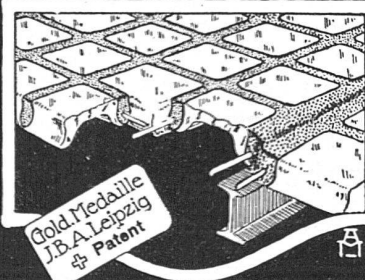
Für die Nachführung und Ausarbeitung des Bebauungsplanes der Stadt Winterthur wird auf unbestimmte Zeit tüchtiger, in allen Fragen des Städtebaues erfahrener Fachmann gesucht.

Bewerber wollen ihre Offerten mit den erforderlichen Ausweisen über Eignung nebst Gehaltsanspruch bis 30. April 1922 an Herrn Stadtrat Messer einreichen.

Winterthur, 28. März 1922.

Das Stadtbauamt.

## GLAS-EISEN-BETON



SYSTEM KEPPLER

### Für Fußböden Dächer & Wände

Große Tragfähigkeit. Billig in der Herstellung. Minimale Unterhaltungskosten. Feuersicher. Leicht zu reinigen. Kein Anstrich nötig.

Vertreter:

**Rob. Loofer, Zürich 4**  
Badenerstrasse 41.



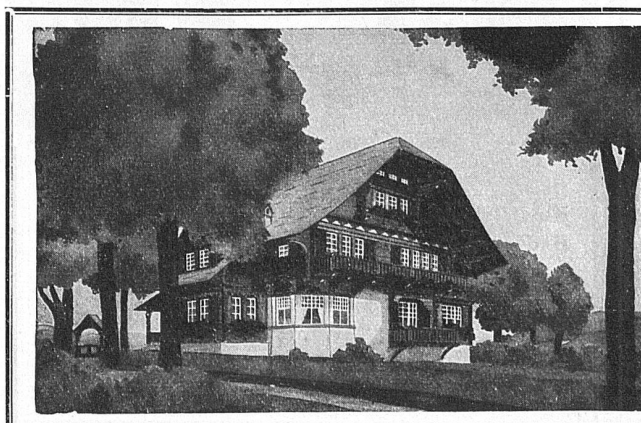
AKTIENGESELLSCHAFT  
**CARL HARTMANN / BIEL / ROLLADENFABRIK**  
 STAHLBLECHROLLADEN FÜR AUTOGARAGEN, MAGAZINE, BUREAUX etc.  
 HOLZROLLADEN FÜR VILLEN, HOTELS, WOHNHÄUSER, ERKER,  
 ROLLJALOUSIEN VERANDEN ROLLSCHUTZWÄNDE

**CARL RICHNER-AARAU**  
 Keram. Wand- u. Bodenbeläge



fältigen Aufteilung der Seiten und der planmäßigen Zusammenstellung einer ganzen Nummer. Doch wie viele sind es, die dies anerkennen, sieht eine Nummer, wenn sie im Abonnement endlich herauskommt, so selbstverständlich aus, daß wenige überlegen, welche Bemühungen notwendig sind, um zum Schluß den Eindruck des Selbstverständlichen zu erreichen. Wir haben im Verlauf der vielen Jahre, da wir in der Umschau die „Kunst und Dekoration“ besprochen haben, ab und zu die Texte, als oberflächlich oder unrichtig orientiert, einer Kritik unterzogen, die Bemühungen um das Technische der Druckausführung aber zu jeder Zeit anerkannt. Eine farbig überaus sorgfältig abgestufte Reproduktion eines Stillebens von Maria Caspar-Filser, München, leitet diese Nummer ein, als Illustration zu einer Rundschau von Kurt Pfister über die Münchner Sezession 1921 mit weiteren Abbildungen von Fr. Ahlers-Westermann, W. Teutsch, Paul Klee, Ebey und einer Büste von Edwin Scharff. Gerne begegnet man einer Sammlung von Abbildungen aus dem Städelschen Museum, „Das Frühstück“ von Monet, die Kalkreuth, Trübner und Thoma („Die Oed“), „Das Frühstück“ von Renoir, Leibl, Münch, Kokoschka, den Dr. Gachet, Architektur von Schultze-Naumburg, Bruno Paul. Im Dezemberheft interessieren die Holzbauten der Hellerauer Werkstätten. Die Wände sind außen aus Holzschwarzen aufgebaut, die durch dünne Holzleisten zusammengehalten werden. Nach innen zu folgt eine Schicht Dachpappe, dann eine

Fortsetzung auf Seite XVI.



## Parquet- u. Chaletfabrik A.-G.

Bureau: Könizstr. 46 **BERN** Telefon 21. 16

**Spezialität: Erstellung von Chaletbauten à forfait oder nach Ausmass, nach eigenen oder z. Verfügung gestellten Plänen**

**Mech. Bauschreinerei · Fabrikation von Fenstern · Parquetarbeiten in jed. Dessin · Parquets in Asphalt und Igas**



## KEIM'SCHE MINERAL-FARBEN FÜR MONUMENTALE MALEREIEN

Lager für die Schweiz:  
**CHR. SCHMIDT, ZÜRICH 5, Hafnerstr. 47**

### Neuere Ausführungen in Keim'scher Technik:

Paul Altherr:	Rathaus Rheinfelden, Fassadenmalerei
F. Boscovitz:	Naturwissenschaftliches Institut Zürich, Wandmalereien
Chr. Conradin:	Schlachtkapelle Saas, Prättigau, Wandgemälde
A. H. Pellegrini:	Schlachtkapelle St. Jakob, Basel, Wandgemälde
E. G. Rüegg:	Stadthaus Schaffhausen, Fassadenmalereien
E. G. Rüegg:	Kantonalbank Herisau, Fassadenmalereien
Aug. Schmid:	Haus zum Schwarzhorn, Stein a. Rh., Fassadenmalereien

Arbeiten von Ammann, Bächtiger, Barth, Bickel, Burgmeier, Cardinaux, Donzé, Hinter, Hunziker, Nüscheler, Oswald, Stiefel, Stocker, Stoecklin, de Traz u. a. m.



## EIN BLICK ÜBERZEUGT

VON DER WIRKUNG DES  
**KAMINEINSATZES „SIMPLEX“**

+ PT. No. 67200

EINFACHSTE, BESTE, BILLIGSTE U. ÄSTHETISCH  
EINWANDFREIESTE ART DER VERBESSERUNG  
DES ZUGES VON HAUS- UND FABRIKKAMINEN

PROSPEKTE GRATIS UND FRANKO

**BETONBAUG. - JACOB TSCHOPP, BASEL - TELEPH. 414**



**laufener Steine**  
in allen Ausführungen  
**Jurassische Steinbrüche & laufen**




**EISENBLECH-  
RÖHREN für  
ALLE ZWECKE**

**HCH.BERTRAMS-BASEL**



## GRIBI & C<sup>IE</sup> A.-G.

**Baugeschäft ———— Burgdorf**

HOCH- U. TIEFBAUUNTERNEHMUNG  
ARMIRTER BETON  
HOLZ- UND SCHWELLENHANDLUNG  
IMPRÄGNIERANSTALT  
ZIMMEREI UND GERÜSTUNGEN

### CHALETBAU

HETZERLIZENZ FÜR DEN KANTON BERN  
MECHANISCHE BAU- UND KUNSTSCHREINEREI

TELEGRAMM-ADRESSE: DAMPSÄGE / TELEPH. 63 / PRIVAT-TELEPH. 189

Schicht von Torfmull-Holzplatten von 20 mm Stärke decken das Ganze, die zugleich als Umwandlung der Innenräume dienen. Eine Reihe von Aufnahmen aus den Innenräumen zeigen, daß mit den einfachen, tüchtig konstruierten Möbeln eine schöne Wohnlichkeit zu erreichen ist. Aus den Texten sei die sachlich gut fundierte Arbeit von Prof. Uttitz, „Die Beschreibung des Kunstwerks“ hervorgehoben. Von Josef Eberz gelangen eine Reihe von Werken zur Abbildung, Aquarelle und Gemälde aus Italien; nun die Grenzen wieder offen stehen, dürften Assisi, Perugia, Bergamo und Portofino Mode werden — Kairo, Tunis, um den Kreis weiter zu spannen und neue Sensation zu machen.

**Innen-Dekoration.** Verlagsanstalt Alex. Koch, Darmstadt. Aus dem Novemberheft seien nicht die prunkvollen Räume der Möbelfabrik J. Terri, Darmstadt, mit Stilmöbeln hervorgehoben, sondern die schönen Aufnahmen aus dem Haus J. Wallach, München, mit dem Einblick in die russische Halle, die friesische Stube, westfälische Diele, Fortsetzung auf Seite XVIII.

# BÜRO-MÖBEL

SPEZIALITÄT:

Pulte und  
Registraturen für  
**BANKEN**

Erste Referenzen  
von Zürcher Gross-Banken

## Pfeiffer & Brendle

vormals HERMANN MOOS &amp; Co.

Löwenstr. 61 **Zürich 1** Löwenstr. 61

# ALABASTER

BELEUCHTUNGSKÖRPER

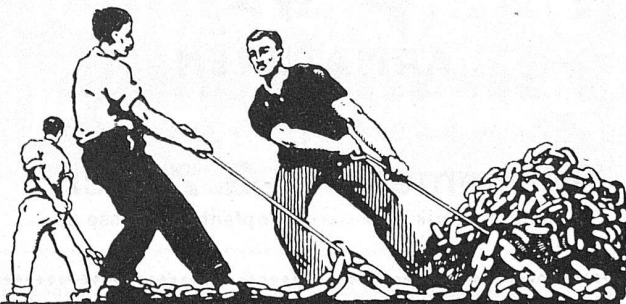
## PIERRE FOURNAISE • ZÜRICH

ZOLLIKERSTRASSE 159 — TEL. HOTTINGEN 75. 42

die auch Einzelheiten der Bemalung oder der punzierten Verzierung erkennen lassen. Das Dezemberheft bringt reich dotierte Innenräume mit willkürlichen, doch neuüberlegten Möbelformen nach Entwürfen E. Fahrenkamp, dem Lehrer für Innenausbau an der Akademie in Düsseldorf. Größere Bedeutung messen wir den einfachen Modellen zu, die Peter Behrens und Tessenow für die gemeinnützige deutsche Hausratwerke in Königsberg geschaffen haben. Schade, daß von Tessenow bloß ein Schlafzimmer in Fichtenholz, gestrichen, zur Abbildung gelangt. Dieses zeigt in der Form eines jeden Stücks ein Ebenmaß, das entzückend ist.

**Gartenschönheit**, eine Zeitschrift mit Bildern für Garten- und Blumenfreund, für Liebhaber und Fachmann, in Gemeinschaft mit Karl Foerster und Camillo Schneider herausgegeben von Oskar Kühl, Verlag der „Gartenschönheit“, Berlin W. Oktober- und Novemberheft. Hefte, die man immer mit Freude in Empfang nimmt, da sie einzig schon durch die vorzüglichen Einzelaufnahmen von Blumen einer bestimmten Gattung aus alten bekannten Publikationen hervorragen. So bietet das Oktoberheft zu einem

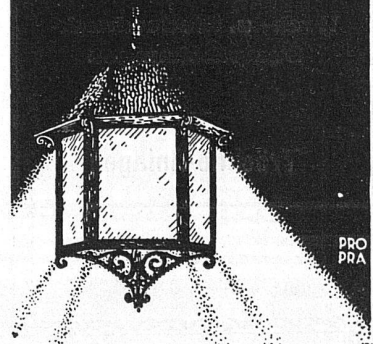
Fortsetzung auf Seite XX.



**UNION AKTIENGESellschaft BIEL**  
Erste schweizerische fabrik für elektrisch geschweisste Ketten  
FABRIK IN METT

Ketten aller Art für industrielle Zwecke  
Kalibrierte Kran- und Flaschenzugketten,  
Kurzgliedrige Lastketten für Giessereien etc.  
Spezial-Ketten für Elevatoren, Eisenbahn-Bindketten,  
Notkupplungsketten, Schiffsketten, Gerüstketten, Pflugketten,  
Gleitschulzketten für Automobile etc.  
Grösste Leistungsfähigkeit · Eigene Prüfungsmaschine · Ketten höchster Tragkraft  
AUFTRÄGE NEHMEN ENTGEGEN:  
VEREINIGTE DRANTWERKE A.G. BIEL  
A.G. DER VON MOOSCHEN EISENWERKE, LUZERN  
H. HESS & C<sup>S</sup>, PILGERSTEG RÜTI (ZÜRICH)

## BELEUCHTUNGSKÖRPER



**ERNST  
SCHEER  
HERISAU**  
FABRIK FÜR  
EISENKONSTRUKTION  
BAUSCHLOSSEREI  
& KUNSTSCHMIEDEREI





**Vornehme  
Beleuchtung**  
**Binder & Richi**  
St. Gallen  
Bahnhofstr. 4.

einläßlich orientierenden Aufsatz von Karl Foerster über „herbstblühende Staudenastern“ zwei Farbdrucke von violetten Sorten, daneben prächtige Nahaufnahmen verschiedener Asternsorten in Schwarz-weiß-Wiedergabe gleichsam. Als Fortsetzung eines Aufsatzes über „amerikanische Steingärten“ bringt Hans Kayser drei Abbildungen aus einem Berggarten. Eine kulturhistorische Studie von Paul Landau, „Der Kranz“, wird mit Abbildungen von Kranzmotiven aus der Antike und aus der Frührenaissance ergänzt. Weiter: „Das Gartenhaus um 1800 in Osnabrück von K.F. Wiepking-Jürgensmann mit 5 Abbildungen, Grundrissen und Situationsplänen. Carl Schöffter bietet Ausschnitte aus südamerikanischen Tropengärten und C. Schneider führt uns in den botanischen Garten zu Nymphenburg. Wenn wir noch hinzufügen, daß der zweite Teil der Zeitschrift mit praktischen Ratschlägen, Blumenverzeichnissen, kulturhistorischen Notizen stets belebt ist, so mag damit die Reichhaltigkeit einer jeden Nummer an-

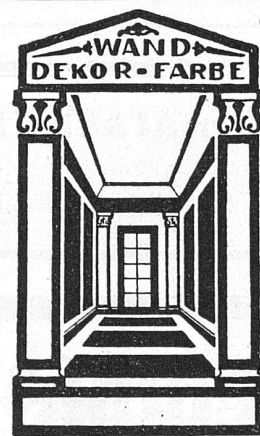
Fortsetzung auf Seite XXII.

**Möbelwerkstätten Strengelbach · Zofingen**  
**Nyffeler & Jördi**



Serienanfertigung besserer Wohn-, Ess- und Schlafzimmer in jeder Holzart, in bekannt guter Qualität

**Jeuch, Huber & Cie**  
**BASEL-ZÜRICH**  
**METTLACHER**  
**BODEN & WANDPLATTEN**



**„DECORIN“**

✚ PATENT 78949 ✚

**Waschbarer Anstrich**

Ausführbar auf Gips, Sandputz, Rupfen, Tapeten, altem u. neuem Holzwerk / Matt und Glanz

Ausführung aller Malerarbeiten  
PRIMA REFERENZEN

**J. Spillmann-Staub**

Atelier f. Dekorations- u. Flachmalerei

**ZÜRICH 8**

TELEPHON HOTTINGEN Nr. 3688

## ZIEGEL A.-G. ZÜRICH

TEL. SELNAU 6199

empfiehlt

**Hourdis** in diversen Längen**Rote Bodenplättli** billigster Belag**Hohlsteine** 4 u. 6-loch in div. Grössen**Bedachungsmaterialien** aller Art, naturrot und altfarbig

## Marquisen- und Storrenfabrik

Storren nach eigenen patentierten bewährten Systemen für Privat- und Geschäftshäuser, Schulen, Spitäler etc.

Spezialkonstruktion für Bogenfenster, Veranden etc.

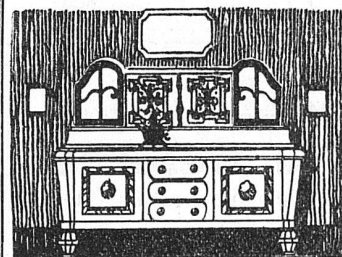
Ia. Referenzen von Staat, Gemeinden u. Privaten, vielfach prämiert.

**Mertzlufft** Spiegelgasse 29 Zürich 1  
Rindermarkt 26Gegr. 1865  
Telephon:  
Hottingen  
Nr. 2284


**Wand- und Bodenbelag**

**BAUMATERIAL A.-G. BIEL**

gedeutet sein. Dazu ist die Druckausführung, Zurichtung der großformatigen Bildstöcke von vorzüglicher Art. William Cohn bietet im Novemberheft Blätter aus Blumenbilderbüchern in Holzschnittechnik zu seinem Aufsatz „Das Blumenbild in Ostasien“, C. Schneider schreibt über Waldfriedhöfe und fügt eine Anzahl Aufnahmen von München bei, die wieder aufs neue für die Scheidung der Grabzeichen nach Materialien eintreten und zeigen, wie wichtig es ist, wenn die Steine vor einer Lebhecke in größeren Abständen stehen. Zu einem Aufsatz von G. Wolf über „Winternelken“ werden vorzügliche Reproduktionen (zwei in Dreifarbendruck) beigegeben. Peter Behrens schreibt einen sachkundig vorzüglichen Aufsatz über den „immergrünen Garten“, zu dem er vier sorgfältig gewählte Aufnahmen gibt. In der Umschau wird über das Ergebnis des Wettbewerbs „Blumen und Garten im Lichtbild“ berichtet.

**OTTO VOGEL**

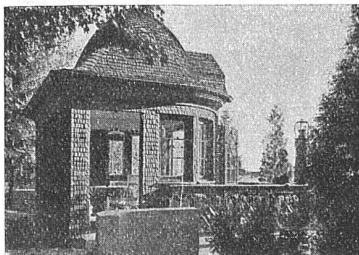
KÖLLIKEN (AARGAU)

Möbelwerkstätte

für

geschmackvolle u. preiswürdige Ausstattungen

- Qualitätsarbeit -



## DACHDECKER-ARBEITEN

AUF NEUBAUTEN, UMBAUTEN ODER REPARATUREN  
VERSCHINDELUNGEN MIT TANNEN- ODER EICHEN-  
SCHINDELN, ETERNITSCHIEFER ETC.,  
KIESKLEBE-HOLZZEMENTDÄCHERN ETC.

besorgt prompt, solid und sachgemäss

Bedachungsgeschäft **Felix Binder** Zürich 7 - Hottingen

TELEPHON H. 4358

SOFIENSTRASSE 1